



Reçu à la préfecture de Gironde le	Mis en ligne le
19 FEV. 2025	19 FEV. 2025

Direction générale des territoires
Pôle territorial de Bordeaux
Direction du développement et de l'aménagement
Service foncier

ARRÊTÉ DE BORDEAUX METROPOLE

OBJET : Bordeaux – Plans d'alignement – « Campagne » de mise à jour 2024 –
Modification du plan d'alignement de la rue André Caverne – Approbation

Vu le Code général des collectivités territoriales et notamment ses articles L. 5217-2
et L. 5211-10 ;

Vu le Code de la voirie routière et notamment son article L. 112-1 et ses articles R.
141-1 et suivants ;

Vu le code des relations entre le public et l'administration, et notamment ses articles
L. 134-1 et L.134-2 et ses articles R. 134-3 et suivants ;

Vu le plan d'alignement de la rue André Caverne approuvé le 31 mai 1911 ;

Vu la délibération n° 2024-118 du 15 mars 2024 par laquelle le Conseil de Bordeaux
Métropole a donné délégation à sa Présidente pour accomplir certains actes,
notamment le point n°15) de son annexe relative à l'élaboration, la modification et
l'abrogation des plans d'alignement ;

Vu l'arrêté métropolitain n°24METAJPP01251 du 13 décembre 2024 par lequel
Mme Karine Gessner, adjointe au directeur général des territoires en charge du
Pôle territorial de Bordeaux, a reçu délégation de Madame la Présidente de
Bordeaux Métropole pour signer tous documents se rapportant à ce champ de
compétences ;

Vu l'arrêté métropolitain n°24METAJPP00970 du 23 septembre 2024 décidant
d'ouvrir une enquête publique ayant pour objet la « Campagne » 2024 de mise à
jour de divers plans d'alignement sur la commune de Bordeaux ;

Vu le rapport d'enquête et les conclusions du commissaire enquêteur en date du 19
décembre 2024 ;

Considérant que des plans d'alignement, visant à délimiter les emprises du domaine public routier, ont été établis sur la majeure partie des rues de Bordeaux ; que certains de ces plans d'alignement prévoient l'intégration future au domaine public routier d'emprises appartenant à des propriétés privées, lesquelles sont alors frappées d'une servitude d'alignement ;

Considérant que les orientations de la Collectivité en matière d'aménagement et d'élargissement de voies ont évolué depuis l'institution de ces plans d'alignement ; que certains d'entre eux sont devenus obsolètes ;

Considérant qu'une enquête publique ordonnée par arrêté précité n°24METAJPP00970 s'est déroulée du 21 novembre au 06 décembre 2024 en vue de la mise à jour de 12 plans d'alignement sur la commune de Bordeaux, dont le plan d'alignement de la rue André Caverne ;

Considérant qu'ont été présentées au public lors de l'enquête des modifications visant à mettre en cohérence le plan d'alignement par rapport à l'emprise actuelle de la voie publique et ainsi supprimer la servitude de reculement frappant les parcelles 063EH42, EH145 et EH30.

Considérant qu'aucun propriétaire riverain de la rue André Caverne ne s'est mobilisé lors de cette enquête ;

Considérant que cette enquête publique s'est conclue par un avis favorable sans réserve du commissaire sur les modifications proposées au plan d'alignement ;

Vu le plan d'alignement ci-annexé et mis à la disposition du public lors de l'enquête ;

La Présidente de Bordeaux Métropole

ARRÊTE

Article 1 : Approbation du plan d'alignement

Il est décidé d'approuver le plan d'alignement modifié de la rue André Caverne à Bordeaux tel qu'annexé.

Article 2 : Effets juridiques

Les modifications apportées au plan d'alignement de la rue André Caverne éteignent les servitudes grevant les parcelles concernées qui n'en sont plus frappées à compter de l'entrée en vigueur de la présente décision.

Article 3 : Opposabilité et entrée en vigueur

Le report en servitude d'utilité publique (EL7) de ces modifications dans le plan local d'urbanisme sera sollicité.

La présente décision sera transmise au contrôle de légalité et publiée sous forme électronique par une mise en ligne sur le site internet de Bordeaux Métropole.

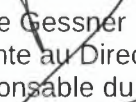
Article 4 : Recours

La présente décision peut faire l'objet d'un recours gracieux devant Monsieur le Président de Bordeaux Métropole ou d'un recours contentieux devant le juge administratif, dans le délai maximum de deux mois à compter de sa publicité. L'absence de réponse dans un délai de deux mois vaut décision implicite de rejet. Un recours contentieux peut être également introduit devant le juge administratif, dans un délai maximum de deux mois à compter de la notification du rejet du recours gracieux par l'Administration.

Article 5 : Exécution

Monsieur le Directeur général des services de Bordeaux Métropole est chargé de l'exécution du présent arrêté dont une ampliation sera transmise à M. le maire de Bordeaux et à M. le Commissaire enquêteur.

Fait à Bordeaux, au siège de Bordeaux Métropole le **17 FEV. 2025**



Karine Gessner
Adjointe au Directeur général des territoires
Responsable du pôle territorial de Bordeaux

LEGENDE

- **ELP** - Alignement approuvé le : **11/04/2011**
PM avec parcelles d'alignement subsistants
- **P.A.A** existant approuvé le :
Alignement à supprimer
- **DPLMF** (Alignement à approuver)
- **DPSA** Sommet d'alignement à approuver défini par ses coordonnées rectangulaires (voir tableau)
- **DPPAF** (Parcelle du DP_Futur)
- Limite parcelle cadastrale
- ▨ **PLU_ZR_Voie** - Emplacement rétrogradé de voirie

TABLEAU DES COORDONNEES

POINTS D'ALIGNEMENT					
N°	X	Y	N°	X	Y
1	1417190.97	478650.91	23	1417211.90	478650.99
2	1417193.94	478650.83	24	1417213.91	478650.91
3	1417196.68	478650.76	25	1417216.90	478650.83
4	1417199.26	478650.69	26	1417219.89	478650.76
5	1417202.00	478650.61	27	1417222.88	478650.69
6	1417204.88	478650.53	28	1417225.87	478650.61
7	1417207.76	478650.45	29	1417228.86	478650.53
8	1417210.64	478650.37	30	1417231.85	478650.45
9	1417213.52	478650.29	31	1417234.84	478650.37
10	1417216.40	478650.21	32	1417237.83	478650.29
11	1417219.28	478650.13	33	1417240.82	478650.21
12	1417222.16	478650.05	34	1417243.81	478650.13
13	1417225.04	478649.97	35	1417246.80	478649.97
14	1417227.92	478649.89	36	1417249.79	478649.89
15	1417230.80	478649.81	37	1417252.78	478649.81
16	1417233.68	478649.73	38	1417255.77	478649.73
17	1417236.56	478649.65	39	1417258.76	478649.65
18	1417239.44	478649.57	40	1417261.75	478649.57
19	1417242.32	478649.49	41	1417264.74	478649.49
20	1417245.20	478649.41	42	1417267.73	478649.41
21	1417248.08	478649.33	43	1417270.72	478649.33
22	1417250.96	478649.25	44	1417273.71	478649.25

BORDEAUX METROPOLE **DIRECTION GENERALE NUMERIQUE ET SYSTEMES D'INFORMATION**

- DIRECTION DE L'INFORMATION GEOGRAPHIQUE -

SERVICE TOPOGRAPHIE

COMMUNE
de BORDEAUX

**ENQUETE PUBLIQUE PREALABLE
A LA MODIFICATION D'UN PLAN D'ALIGNEMENT**

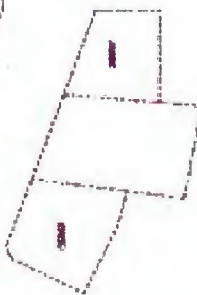
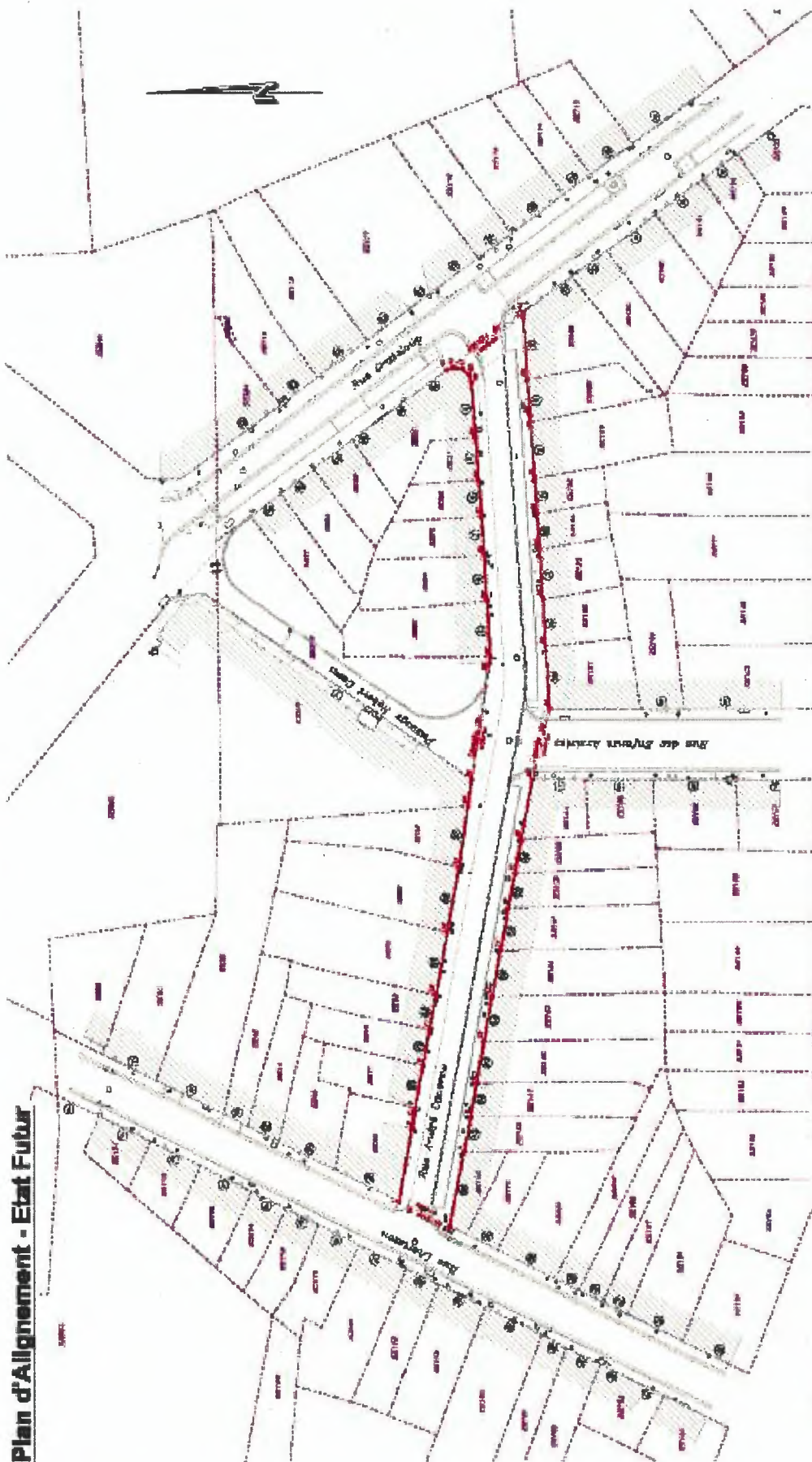
RUE ANDRE CAVERNE

Parcelle cadastrale n° 101
RUE LHERISSON
RUE GRATELOUP

**PLAN D'ALIGNEMENT
ETAT FUTUR**

NUMERO DE CADASTRE 519	SPRINT RUE	COORDONNEES	519 RUE
DATE DE L'ENQUETE 15/04/2024	DATE DE L'ENQUETE 15/04/2024	REMARQUES	REMARQUES
PROJET Modification du Plan d'Alignement	PROJET Modification du Plan d'Alignement	PROJET Modification du Plan d'Alignement	PROJET Modification du Plan d'Alignement
PROJET Modification du Plan d'Alignement	PROJET Modification du Plan d'Alignement	PROJET Modification du Plan d'Alignement	PROJET Modification du Plan d'Alignement
PROJET Modification du Plan d'Alignement	PROJET Modification du Plan d'Alignement	PROJET Modification du Plan d'Alignement	PROJET Modification du Plan d'Alignement
PROJET Modification du Plan d'Alignement	PROJET Modification du Plan d'Alignement	PROJET Modification du Plan d'Alignement	PROJET Modification du Plan d'Alignement
PROJET Modification du Plan d'Alignement	PROJET Modification du Plan d'Alignement	PROJET Modification du Plan d'Alignement	PROJET Modification du Plan d'Alignement
PROJET Modification du Plan d'Alignement	PROJET Modification du Plan d'Alignement	PROJET Modification du Plan d'Alignement	PROJET Modification du Plan d'Alignement
PROJET Modification du Plan d'Alignement	PROJET Modification du Plan d'Alignement	PROJET Modification du Plan d'Alignement	PROJET Modification du Plan d'Alignement
PROJET Modification du Plan d'Alignement	PROJET Modification du Plan d'Alignement	PROJET Modification du Plan d'Alignement	PROJET Modification du Plan d'Alignement

Plan d'Alignement - Etat Futur



Plan n°1



Echelle : 1/500