

Transports en commun - Amélioration de la desserte des communes de Saint-Médard-en-Jalles, Le Haillan, Eysines et Le Taillan-Médoc par l'extension du réseau de tramway

DOSSIER DE PLANS

6/ PLANS D'INSERTION TECHNIQUE DU TRACÉ 1

Démarrage tracé à partir de l'actuel projet
du Terminus Cantinolle de la ligne D

SEQUENCE 2 SEQUENCE 1

SEQUENCE 1

SEQUENCE 3 SEQUENCE 2

T1-P02

T1-P01

ST-MEDARD-EN-JALLES CENTRE

0 50 100 150 200 250 mètres EYSINES

Insertion technique du projet Tramway :

- Trottoirs
- Voirie circulation générale (VL, PL,...)
- Plateforme Tramway
- Pistes cyclables
- Bandes cyclables
- Station Tramway

- Carrefour à feux (SLT)
- Carrefour statique (SV et SH)
- Carrefour giratoire géré en feux R24

- Carrefour à réaménager avec une plateforme infranchissable
- Carrefour à réaménager avec une plateforme franchissable

Impact du projet Tramway :

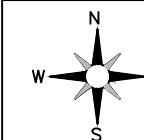
- Impact foncier
- Impact stationnement
- Ouvrage d'art ou hydraulique
- Traversée piétonne aménagée

Aménagements existants :

- Piste cyclable existante
- Bande cyclable existante
- Flux doux

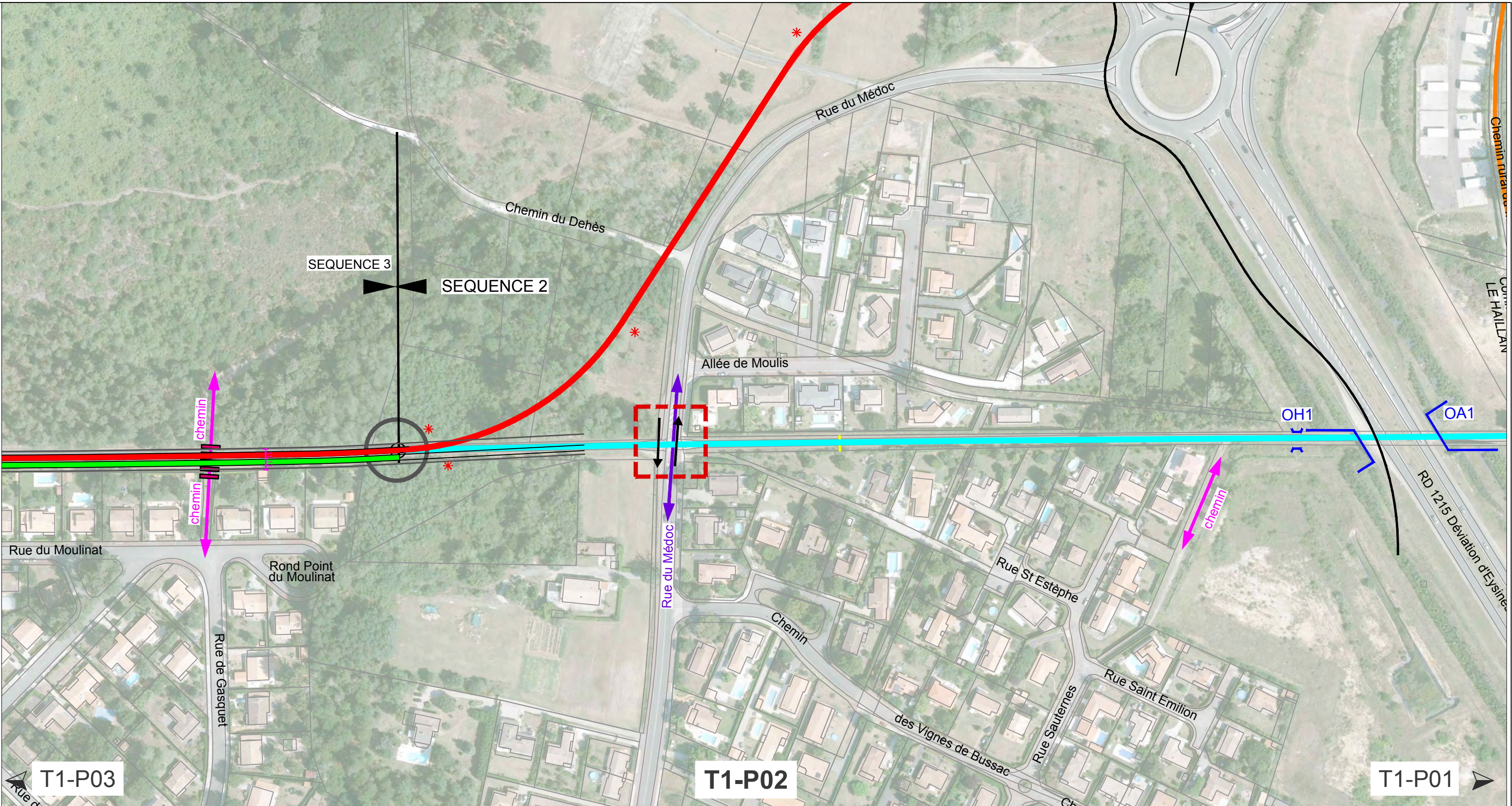


TRANSPORTS EN COMMUN - AMELIORATION DE LA DESSERTE DES COMMUNES DE
SAINT-MEDARD-EN JALLES, LE HAILLAN, EYSINES ET LE TAILLAN-MEDOC
PAR L'EXTENSION DU RESEAU TRAMWAY
ETUDE DE FAISABILITE



Echelle	1/2500
Format	A3
Planche	4100-INS-VP-T1-P01
Indice - Date	A - 22/09/2017
n° plan	4100_insertion_en_plan_T1_ind05

CARNET D'INSERTION
TRACE 1
Planche 1



Insertion technique du projet Tramway :

- Trottoirs
- Voirie circulation générale (VL, PL,...)
- Plateforme Tramway
- Pistes cyclables
- Bandes cyclables
- Station Tramway

Carrefours :

- Carrefour à feux (SLT)
- Carrefour statique (SV et SH)
- Carrefour giratoire géré en feux R24

Carrefours à réaménager :

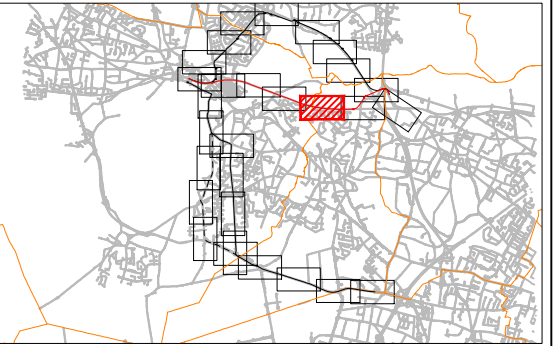
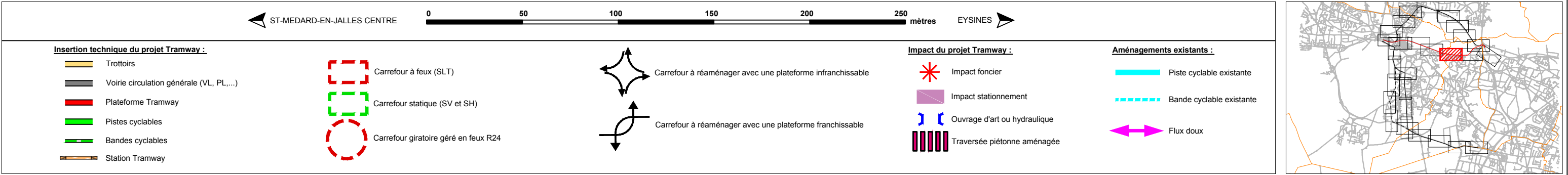
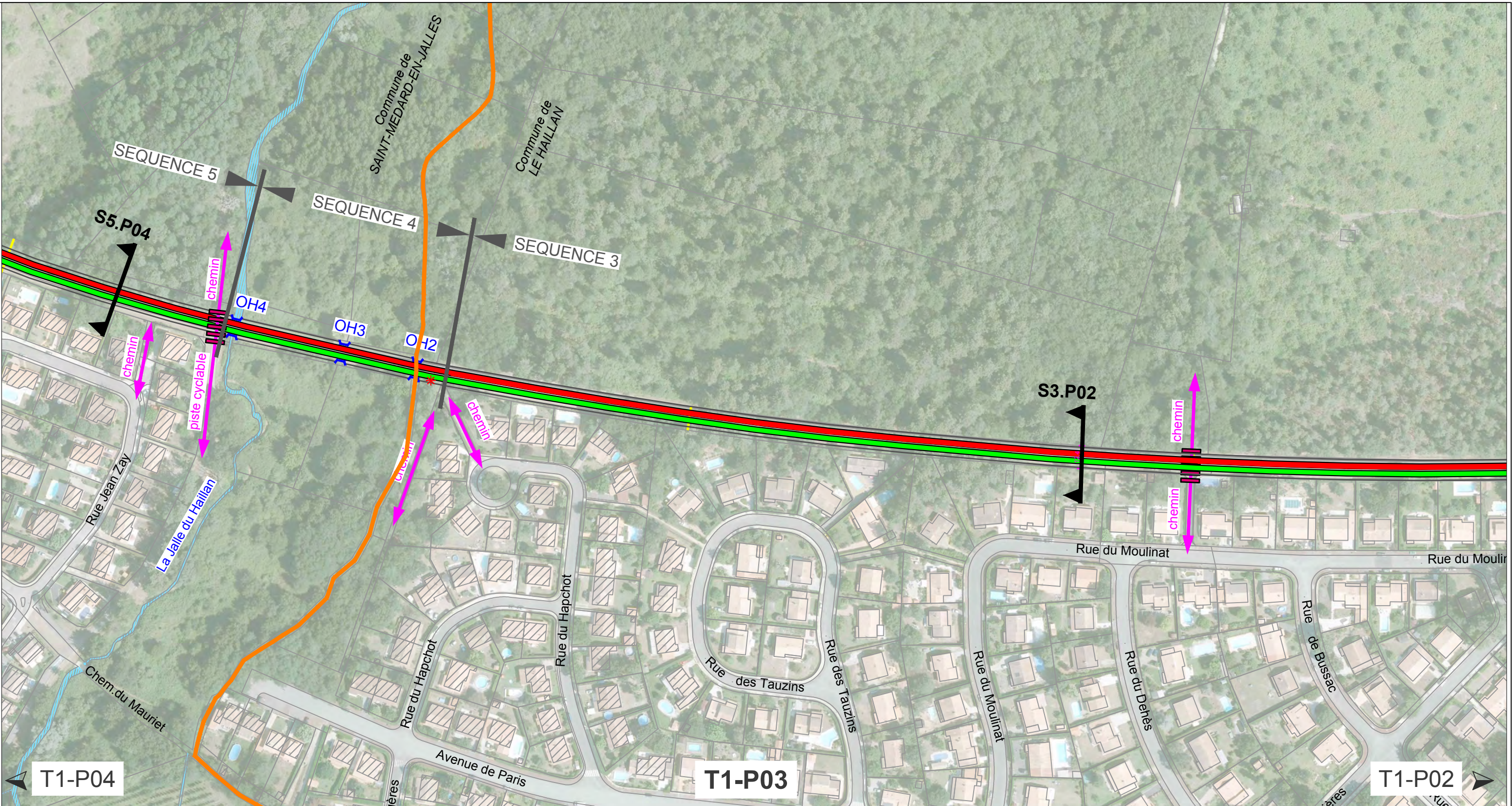
- à réaménager avec une plateforme infranchissable
- à réaménager avec une plateforme franchissable

Impact du projet Tramway :

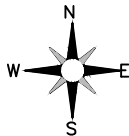
- Impact foncier
- Impact stationnement
- Ouvrage d'art ou hydraulique
- Traversée piétonne aménagée

Aménagements existants :

- Piste cyclable existante
- Bande cyclable existante
- Flux doux

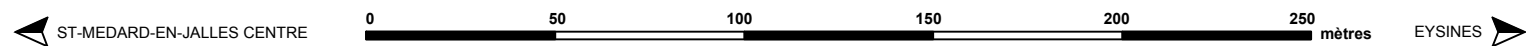
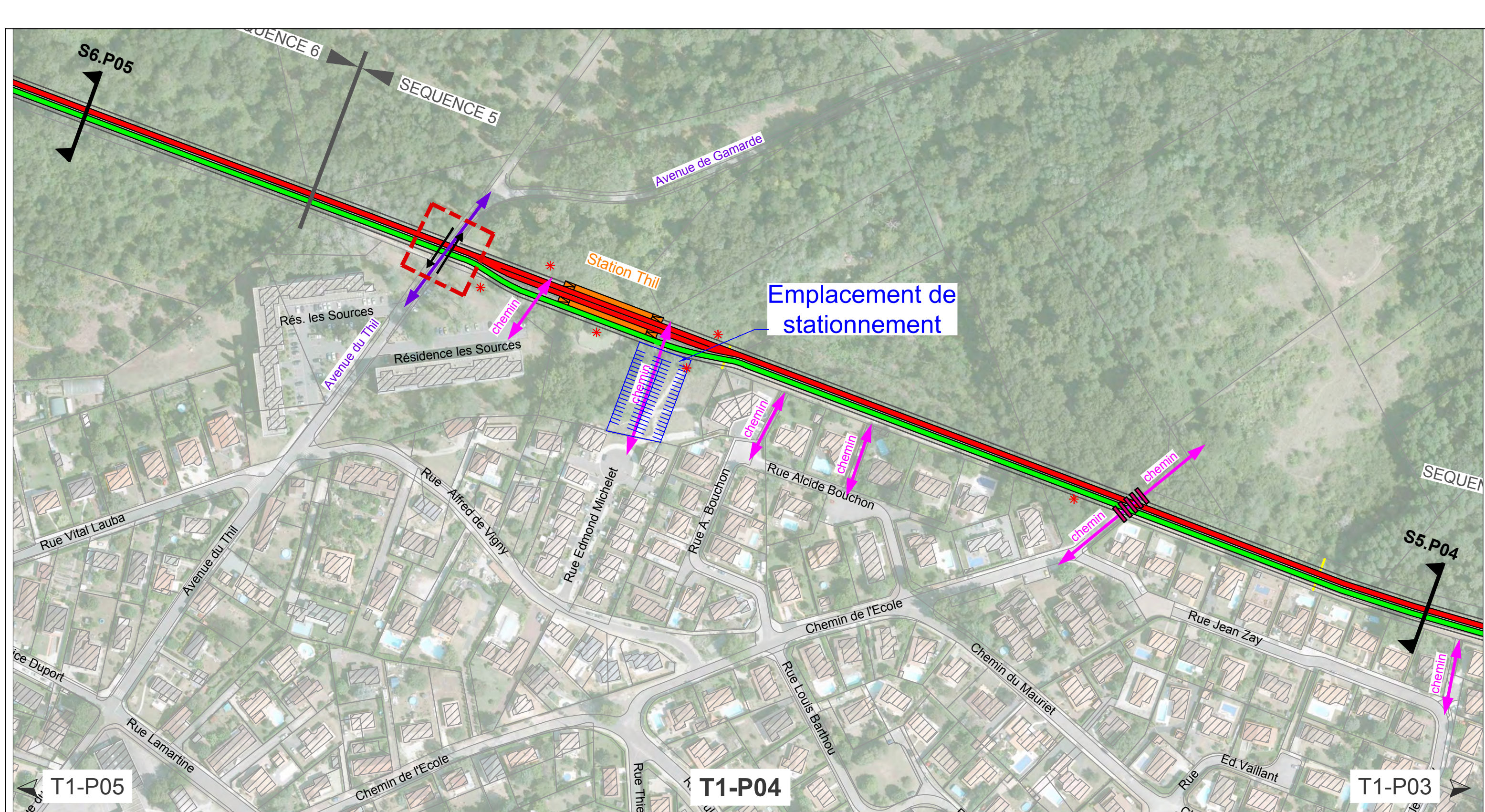


TRANSPORTS EN COMMUN - AMELIORATION DE LA DESSERTE DES COMMUNES DE SAINT-MEDARD-EN JALLES, LE HAILLAN, EYSINES ET LE TAILLAN-MEDOC PAR L'EXTENSION DU RESEAU TRAMWAY ETUDE DE FAISABILITE



Echelle	1/2000
Format	A3
Planche	4100-INS-VP-T1-P03
Indice - Date	A - 22/09/2017
n° plan	4100_insertion_en_plan_T1_ind05

CARNET D'INSERTION
TRACE 1
Planche 3



Insertion technique du projet Tramway :

- Trottoirs
- Voirie circulation générale (VL, PL,...)
- Plateforme Tramway
- Pistes cyclables
- Bandes cyclables
- Station Tramway

- Carrefour à feux (SLT)
- Carrefour statique (SV et SH)
- Carrefour giratoire géré en feux R24

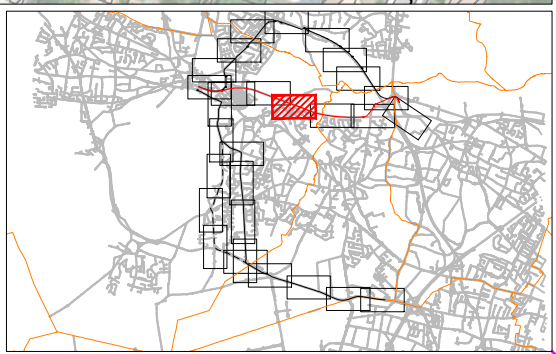
- Carrefour à réaménager avec une plateforme infranchissable
- Carrefour à réaménager avec une plateforme franchissable

Impact du projet Tramway :

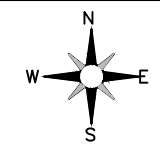
- Impact foncier
- Impact stationnement
- Ouvrage d'art ou hydraulique
- Traversée piétonne aménagée

Aménagements existants :

- Piste cyclable existante
- Bande cyclable existante
- Flux doux

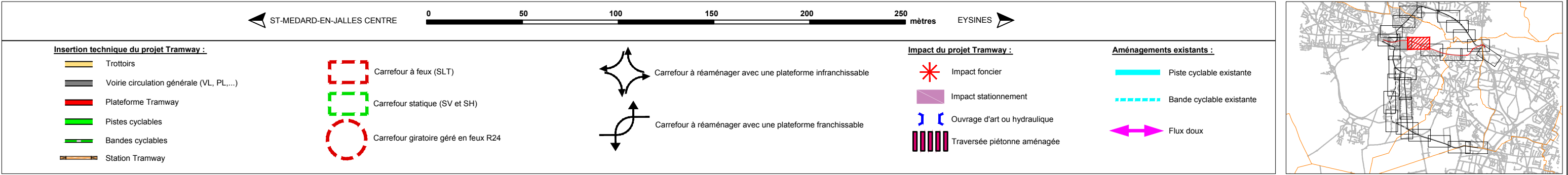
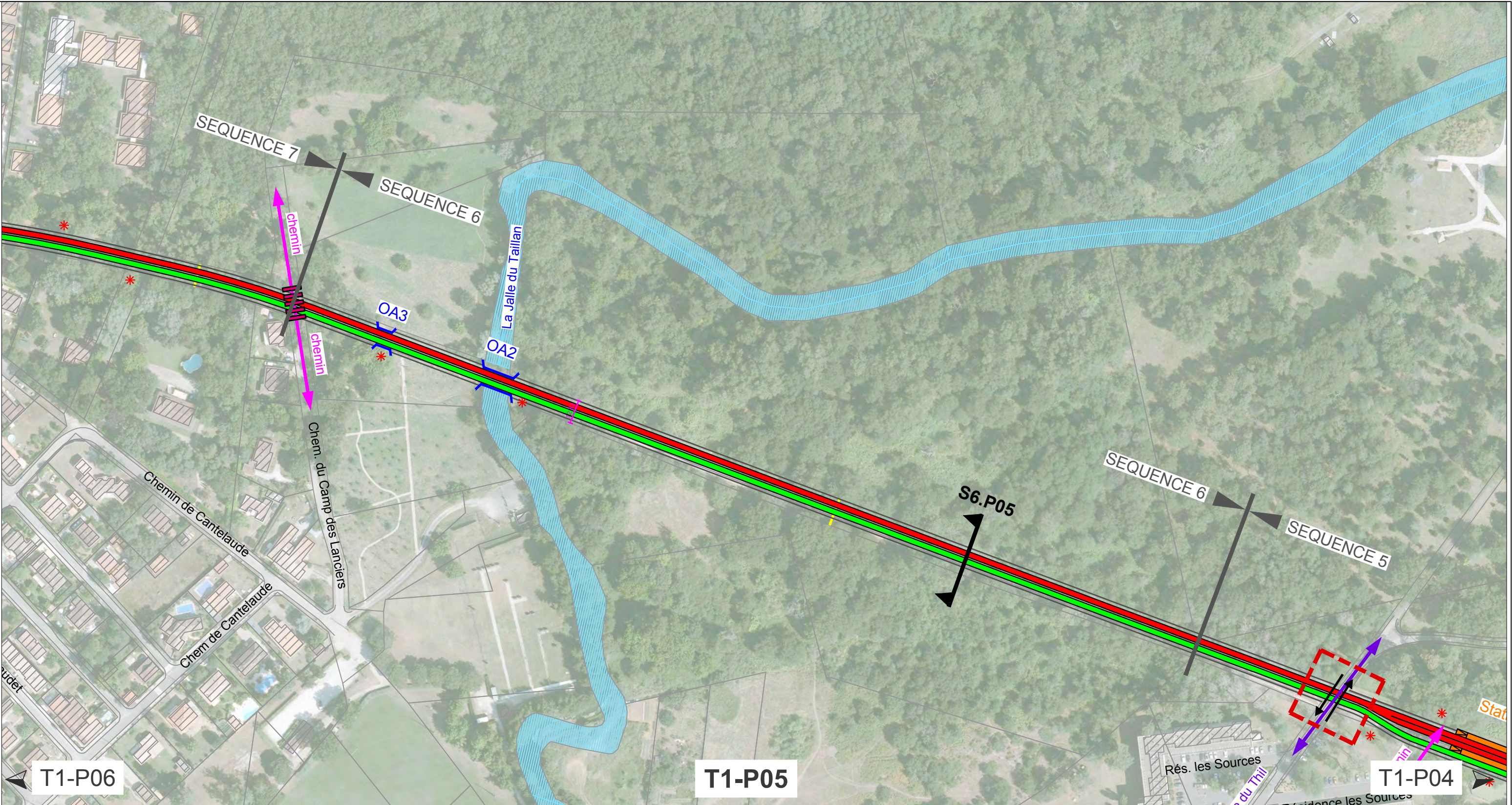


TRANSPORTS EN COMMUN - AMELIORATION DE LA DESSERTE DES COMMUNES DE SAINT-MEDARD-EN JALLES, LE HAILLAN, EYSINES ET LE TAILLAN-MEDOC PAR L'EXTENSION DU RESEAU TRAMWAY
ETUDE DE FAISABILITE

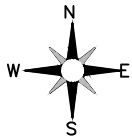


Echelle	1/2000
Format	A3
Planche	4100-INS-VP-T1-P04
Indice - Date	A - 22/09/2017
n° plan	4100_insertion_en_plan_T1_ind05

CARNET D'INSERTION
TRACE 1
Planche 4



TRANSPORTS EN COMMUN - AMELIORATION DE LA DESSERTE DES COMMUNES DE SAINT-MEDARD-EN JALLES, LE HAILLAN, EYSINES ET LE TAILLAN-MEDOC PAR L'EXTENSION DU RESEAU TRAMWAY
ETUDE DE FAISABILITE



Echelle	1/2000
Format	A3
Planche	4100-INS-VP-T1-P05
Indice - Date	A - 22/09/2017
n° plan	4100_insertion_en_plan_T1_ind05

CARNET D'INSERTION
TRACE 1
Planche 5

