



© Jean-Baptiste Mengès – Bordeaux Métropole

Projet de renouvellement du Parc des Expositions

Ateliers acteurs – en ligne



Mardi 27 mai 2025



ORDRE DU JOUR

- Introduction
- Les enjeux du projet de renouvellement
- Temps participatif
- Restitution et conclusion

LE PARC DES EXPOSITIONS EN VIDÉO



Les différents acteurs du projet

Maitre d'ouvrage



Propriétaire



Exploitant



Communes d'implantation du
Parc des Expositions





© Jean-Baptiste Mengès – Bordeaux Métropole

Présentation de l'activité du Parc des Expositions

Stéphane Kintzig

Directeur Général BEAM
Bordeaux Events and More



Qui sommes nous ?

5 lieux

Gestionnaire de 5 lieux : Palais des Congrès (2000), Palais 2 l'Atlantique (2019), Hangar 14 (2000), Cité Mondiale (2012), Parc des Expositions (1969)



Production

Production d'événements : Vinitech Sifel, Jumping International de Bordeaux, Foire de Bordeaux, Exp'Hotel, BAD+... Plus de 14 événements créés depuis 2010



Iso 20 121

Une entreprise de plus de 110 collaborateurs certifiée Iso 20 121.



UX
OLE

LE HALL 1 EN CHIFFRES

78

Événements/an

500 000

visiteurs

20

Millions de CA

150

Millions de retombées économiques pour le territoire (hors flux d'affaires exposants)



Bruges



LE HALL 1 : QUELQUES ÉVÉNEMENTS



800

**Stands sur la Foire de
Bordeaux**

2025

Salon de l'étudiant, Salon des Vignerons,
Autonomic, Hyrox, Exp'Hotel, Architect@work,
Sonora, Initial, Leroy Merlin, GSEF, Arbre de Noel,
Gedicoop, Concours, Preventica, Gare routière
UCPA, Triathlon, Congrès CGT...



35

4

9

**Jours de
montage**

**Jours
d'ouverture**

**Jours de
démontage**



Bruges





© Jean-Baptiste Mengès – Bordeaux Métropole

Présentation des enjeux du projet

Paul Boisnaud

Bordeaux Métropole

Chef de projet

Direction Générale du Développement Economique



Bruges



LE PARC DES EXPOSITIONS ET LES FONCTIONS ASSOCIÉES : UNE DYNAMIQUE ÉCONOMIQUE MAJEURE

» **Marqueur du territoire** et
événement
emblématiques

» **Moteur économique** aux
retombées directes et
indirectes



Bruges



AU CŒUR D'UN QUARTIER EN MUTATION

Cours Jules
Ladoumègue



Porte Métropolitaine
du Lac

Renaturation de la
Jalle Noire

Bordeaux-Lac : la
Jallère

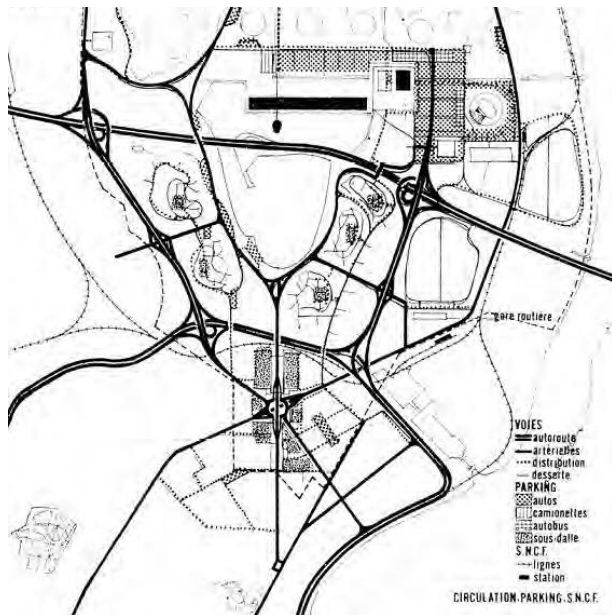
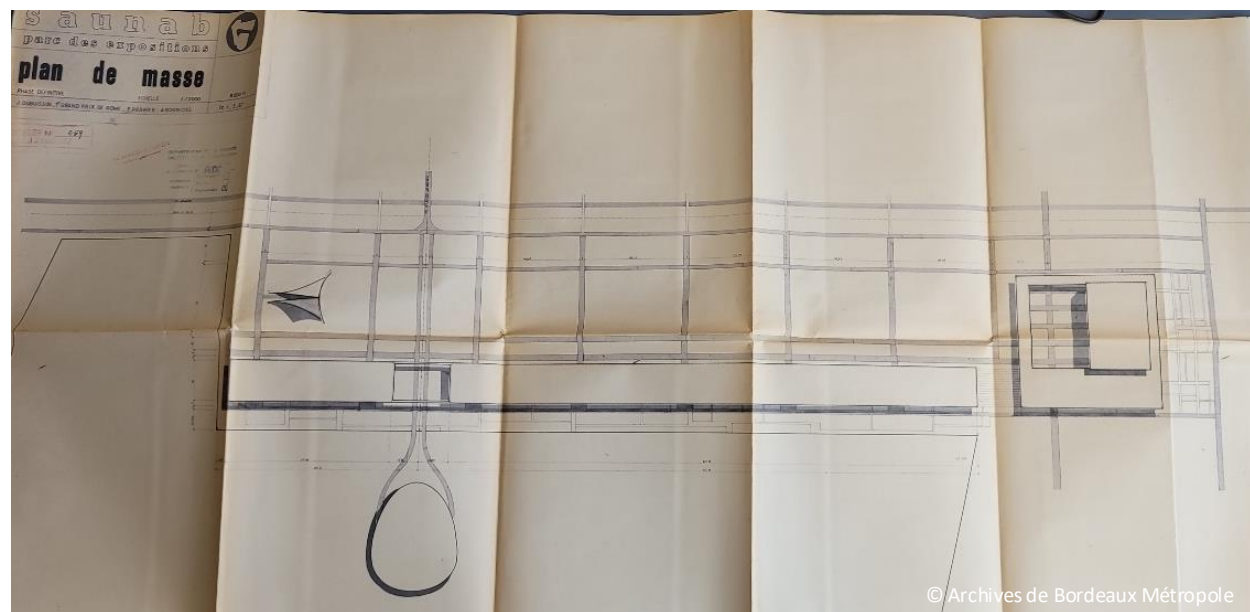
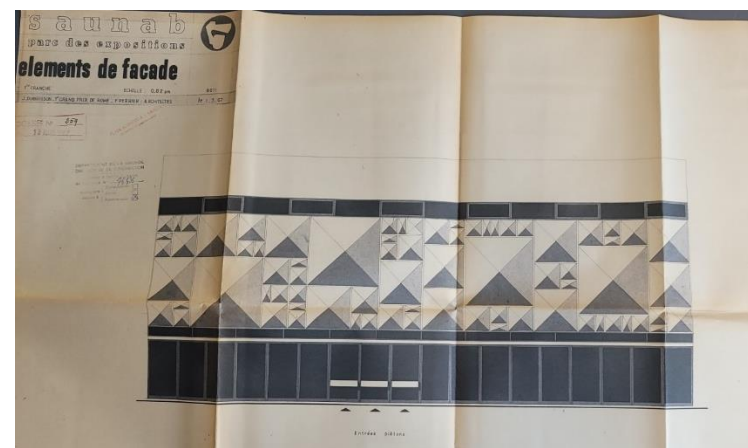
L'aménagement du
tour du lac



Bruges



RETOUR SUR LA CONSTRUCTION DU HALL 1



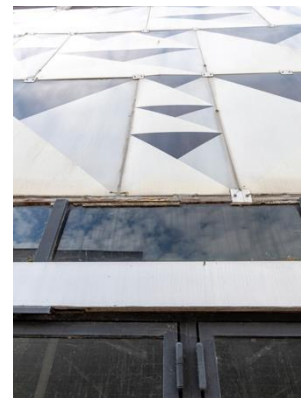
Bruges

LE HALL 1 : LIEU D'ACCUEIL DEPUIS PLUS DE 50 ANS

Des espaces qui ...

... Présentent une usure liée
au temps : fondation, façade,
couverture, isolation

...Ne répondent plus aux
attentes des organisateurs



LE HALL 1 : LIEU D'ACCUEIL DEPUIS PLUS DE 50 ANS

Couverture : Une toiture dégradée à repenser entièrement mais non isolable ou porteuse pour des panneaux PV

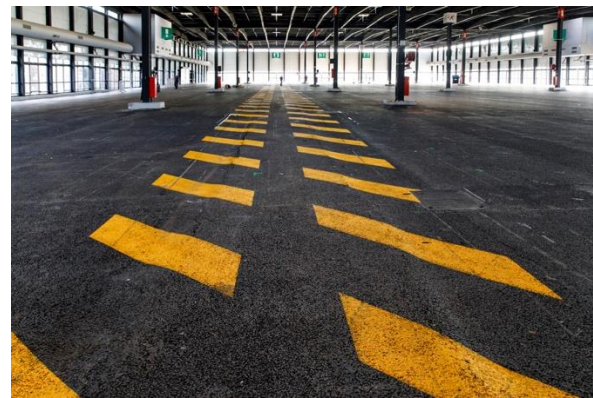
Structure : Une structure métallique fiable mais non portante et aux fondations à reprendre.

Façades : Une façade non étanche, non isolable, et des panneaux défectueux



LE HALL 1 : LIEU D'ACCUEIL DEPUIS PLUS DE 50 ANS

Sols : Un sol simple type « route » qui connaît des enfoncements. Pas de fondation globale.



Énergie : Des consommations énergétiques élevées : éclairage, absence d'isolation

Sécurité et accessibilité PMR : Un bâtiment aux normes de sa construction mais plus adaptés aux normes actuelles.



© Charlotte Barbier / Jean-Baptiste Mengès – Bordeaux Métropole



Bruges



LES OBJECTIFS DU PROJET DE RENOUVELLEMENT

- Concevoir un nouveau Hall 1 adapté aux attentes et besoins des utilisateurs et une continuité d'exploitation
- Créer des synergies avec les quartiers et développer de nouvelles fonctions
- Concevoir un projet vertueux et éco-responsable



Bruges



Parking
Optimisation de l'emprise
& Désimperméabilisation
de la zone



© Jean-Baptiste Mengès – Bordeaux Métropole

Temps participatif !



Bruges



UN TEMPS PARTICIPATIF EN 3 ÉTAPES

1

Diagnostic

2

Inspiration

3

Réflexions sur les équipements et fonctions



Inspirations

MEETT Toulouse

Contexte

- Reconstruction complète et sur un nouveau site d'un nouveau Parc des Expositions.
- L'ancien, construit en 1952 ne correspondait plus aux demandes des organisateurs.
- Livré en juin 2020, il est aujourd'hui une référence en matière de conception des parcs d'expositions

Données clés

- 100 événements en 2024
- 750 000 visiteurs en 2024

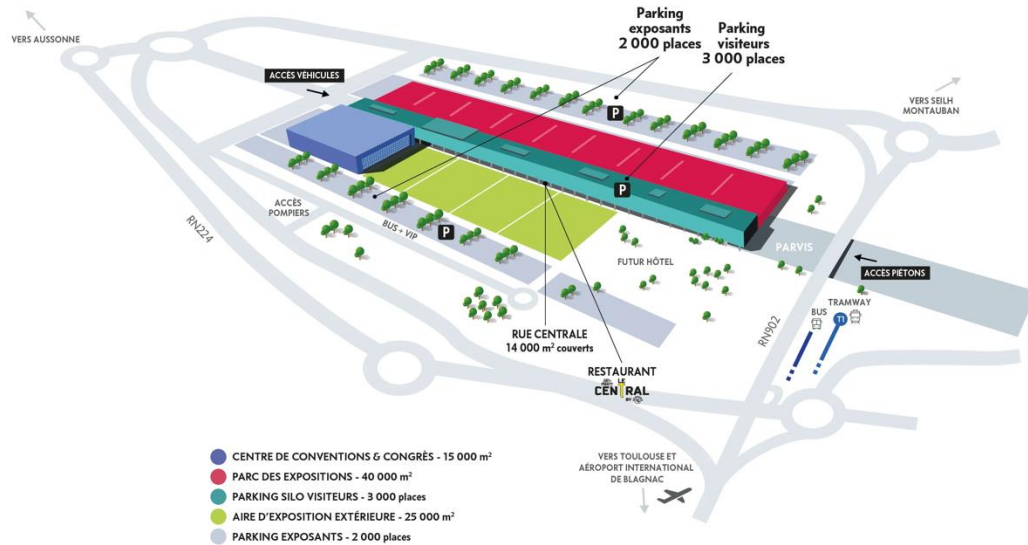
Composition des espaces

- Esplanade extérieure
- Centre de Conventions & Congrès (12 000 m²)
- 12 salles de réunion
- Restaurant (400 m², 430 places assises)
- Rue centrale facilitant la circulation entre les espaces
- Parking
- Parc des Expositions composé de 7 halls modulables : surface totale de 40 000 m²

Les +

- Conserve la forme longitudinale du hall 1 du Parc des Expositions de Bordeaux
- Modularité avec la possibilité de diviser en 7 halls selon les besoins des prestataires
- Des équipements pensés pour répondre aux exigences des organisateurs (restauration)
- Bâtiment récent, fonctionnel et aux normes les plus actuelles

MEETT Toulouse



Lille Grand Palais

Contexte

- Équipement polyvalent : Théâtres, Zénith, Palais des Congrès et Parc des Expositions, répartis sur 5 niveaux
- Mis en service en 1994
- Bâtiment qui s'inscrit dans une démarche d'exemplarité écologique : alimenté à 100% en électricité décarbonée

Données clés

- 300 événements par an
- 1 million de visiteurs par an

Composition des espaces

- 3 théâtres
- 1 zénith
- 2 espaces modulables
- 28 salles de commission
- 4 halls d'exposition (18 000 m²)
 - Hall Lille (1 900 m²)
 - Hall Londres (4 636 m²)
 - Hall Bruxelles (6 030 m²)
 - Hall Paris (6 219 m²)

Les +

- Site multifonctionnel capable d'accueillir des événements très variés (spectacles, salons, congrès, conférences...)
- Exemplarité écologique
- Localisation stratégique au cœur du centre-ville, à proximité immédiate des commerces, hôtels et gares (TGV et métro)

Lille Grand Palais



Les Docks - Pantin

Contexte

- Ancien bâtiment industriel de 20 000 m2, datant du début du XXe siècle.
- Réhabilité en 2016
- Site multifonctionnel :
 - Des bureaux
 - Des espaces d'exposition et d'événementiel
 - Restauration et bar

Composition des espaces

- Pont principal : espace dédié aux prestations artistiques, musicales et culturelles
- Pont supérieur : espace privatisable avec une vue sur le canal de l'Ourcq
- Le Carré : espace modulable de 100 m2 dédié aux expositions, réunions, cours de danse, yoga, marché éphémères...
- L'Esquive : ancien entrepôt de 300 m2 pour l'organisation d'événements de toute nature

Les +

- Valorisation des berges du canal de l'Ourcq, qui devient un lieu de vie et de rencontres
- Espace multifonctionnel : culture, sport, détente, restauration, événements privés ou publics...

Les Docks - Pantin



CALENDRIER DE LA CONCERTATION

Plateforme de concertation

28 avril au 18 juillet

Registres papiers

28 avril au 18 juillet

Carnets d'acteurs

5 mai au 27 juin

Questionnaire en ligne

5 mai au 7 juin

Plateforme de concertation :

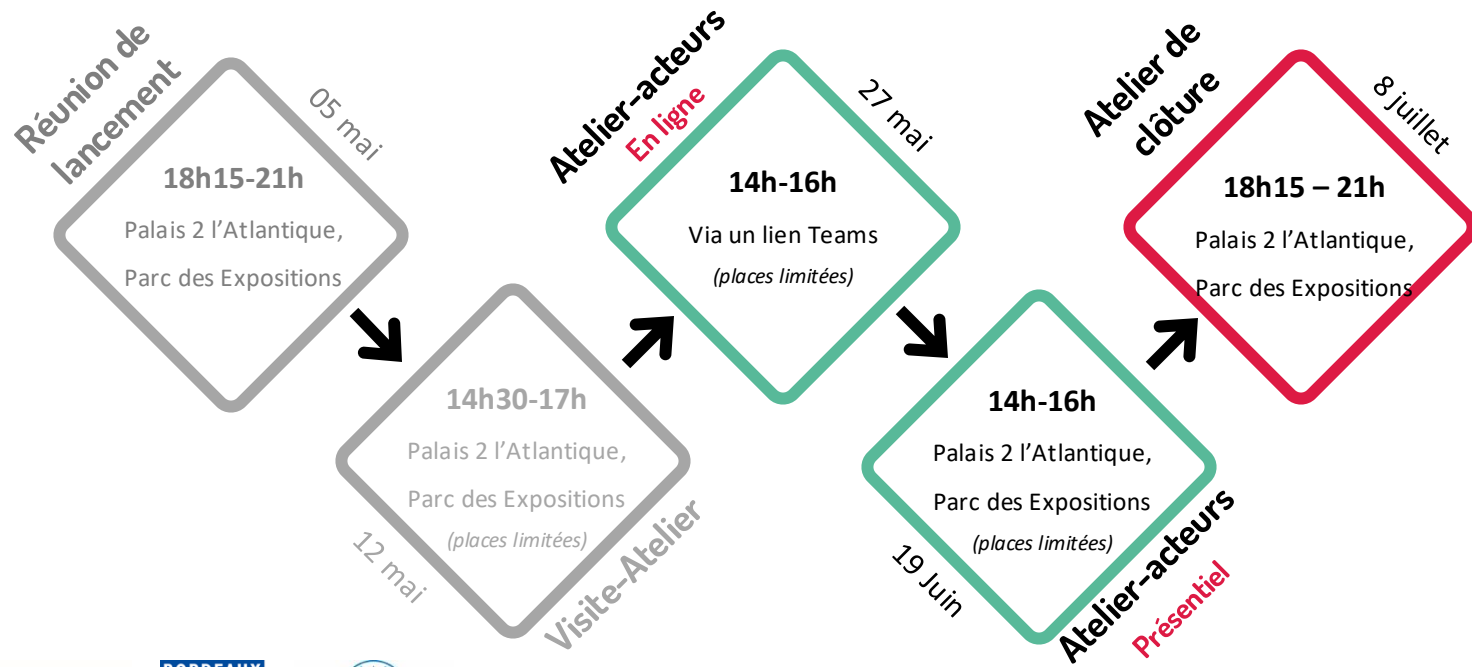
participation.bordeaux-metropole.fr/processes/ParcExpo



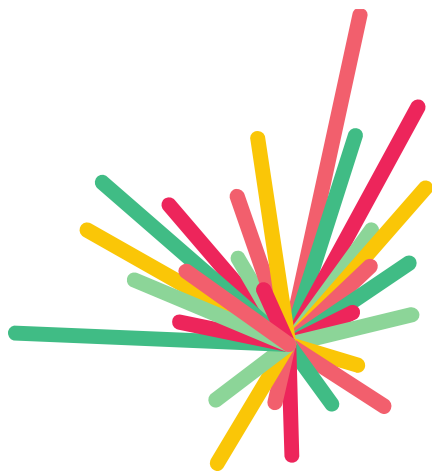
Bruges

CALENDRIER DE LA CONCERTATION

Les évènements à destination **des professionnels**



MERCI DE VOTRE PARTICIPATION !



**BORDEAUX
MÉTROPOLE**

Plateforme de concertation :

participation.bordeaux-metropole.fr/processes/ParcExpo



Bruges