

OPERATION D'AMENAGEMENT BORDEAUX INNO CAMPUS EXTRA-ROCADE

V. Dossier d'enquête publique n°3 sur la déclaration d'utilité publique

V.4. PLAN GENERAUX DES TRAVAUX

Nota Bene

Suite à l'avis de l'Autorité environnementale (Ae) n°2019-123 du 19 février 2020, à l'avis du 15 janvier 2020 de la Commission locale de l'eau du SAGE Estuaire de la Gironde et milieux associés, à l'avis du 16 janvier 2020 de la Commission locale de l'eau du SAGE Nappes profondes de Gironde, à l'avis de la commune de Canéjan par délibération du 7 février 2020 (les communes de Gradignan, Mérignac et Pessac ont émis un avis tacitement favorable sur l'étude d'impact), aux avis exprimés dans le cadre de la réunion d'examen conjoint du dossier de mise en compatibilité du document d'urbanisme le 19 février 2020 et à l'avis du CNPN du 24 septembre 2020, Bordeaux Métropole a apporté des précisions et a formulé des propositions d'évolution - après enquête et recueil de l'ensemble des avis du public - du dossier de déclaration d'utilité publique (DUP).

Ces propositions sont récapitulées et expliquées dans l'annexe 2.4 du mémoire en réponse à l'avis de l'Ae du dossier d'enquête publique (pièce V.14 du présent dossier). Elles sont traduites dans ce même mémoire en réponse dans l'atlas n°3 de l'annexe 2.6.

Afin de guider et d'informer au mieux le public, les planches faisant l'objet de propositions d'évolution ont été signalées dans le présent document par des encadrés bleus.

DOSSIER D'ENQUETE RELATIF A LA DECLARATION D'UTILITE PUBLIQUE

Opération d'aménagement
Bordeaux Inno Campus
extra-rocade

HDZ Urbanistes
BASE Paysagistes
SUEZ Consulting
Transitec
Une Autre Ville
Agence ON

FORMAT
D'IMPRESSION : A1

Plan Général des Travaux (Equipements publics)



**Grand territoire
d'innovation**



Cf. propositions d'évolution pour faire suite aux avis reçus, récapitulées et expliquées dans l'annexe 2.4 et traduites dans le plan général des travaux dans l'annexe 2.6, atlas n° 3) du mémoire en réponse à l'avis de l'Ae (pièce V.14 du présent dossier).

11

3

1

4

6

9

12

2

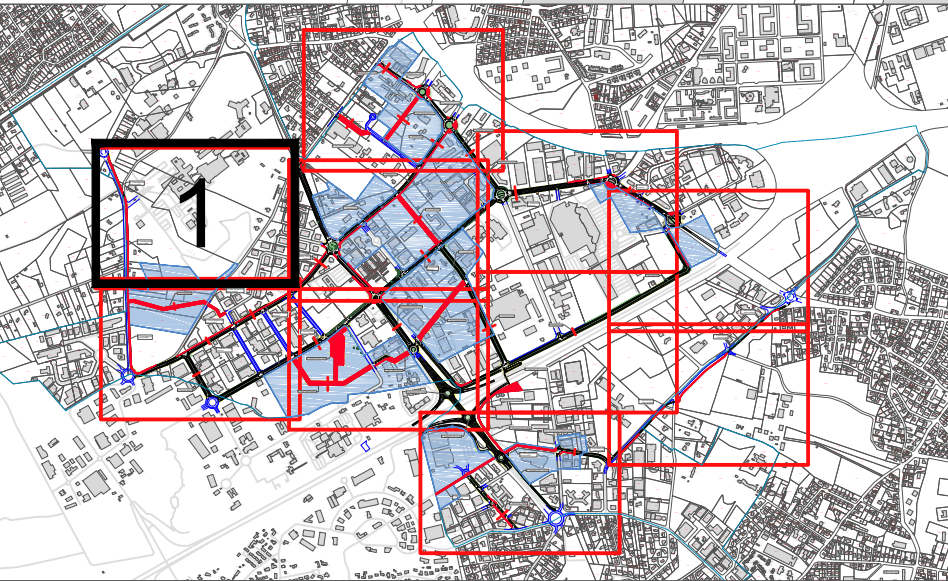
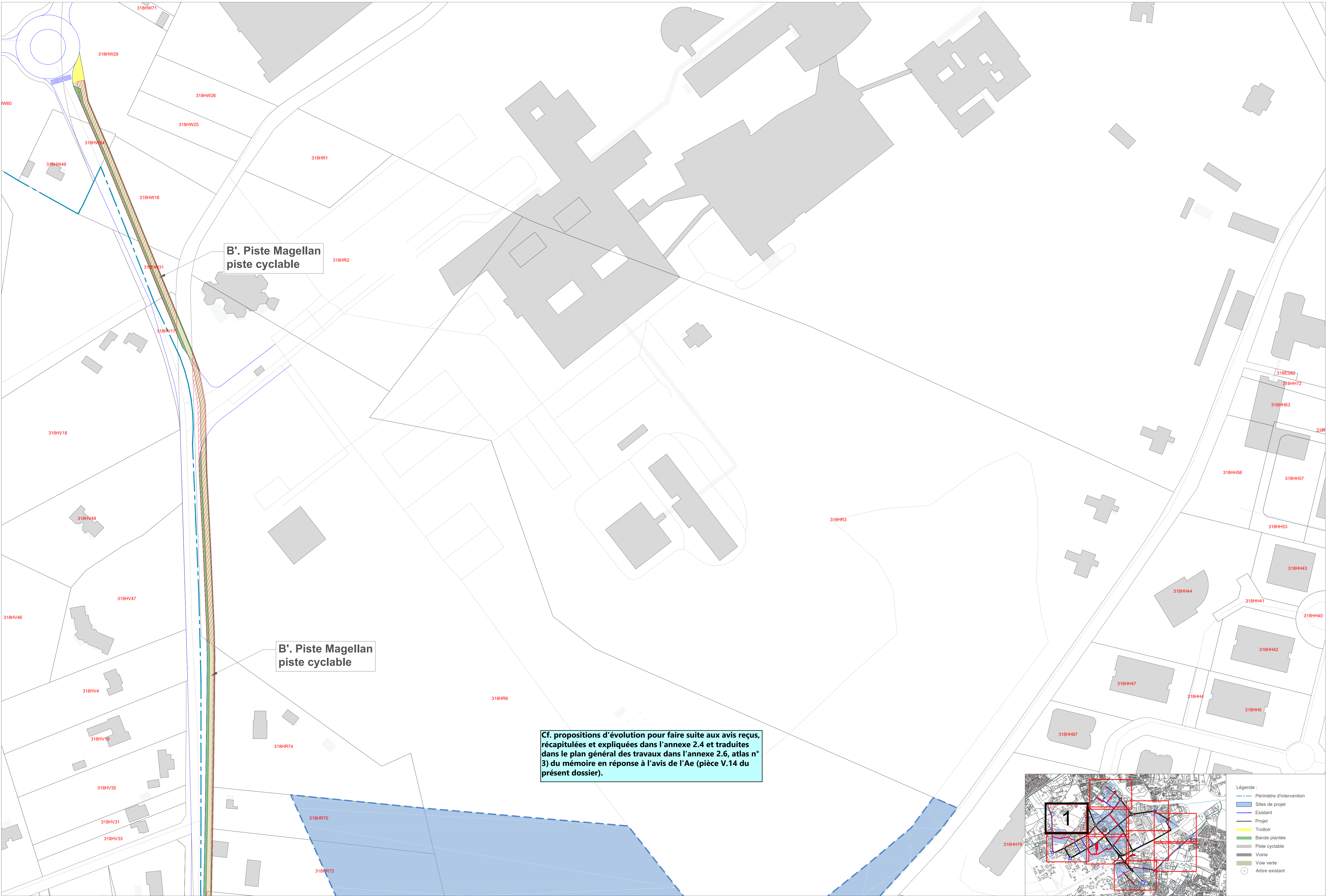
5

7

10

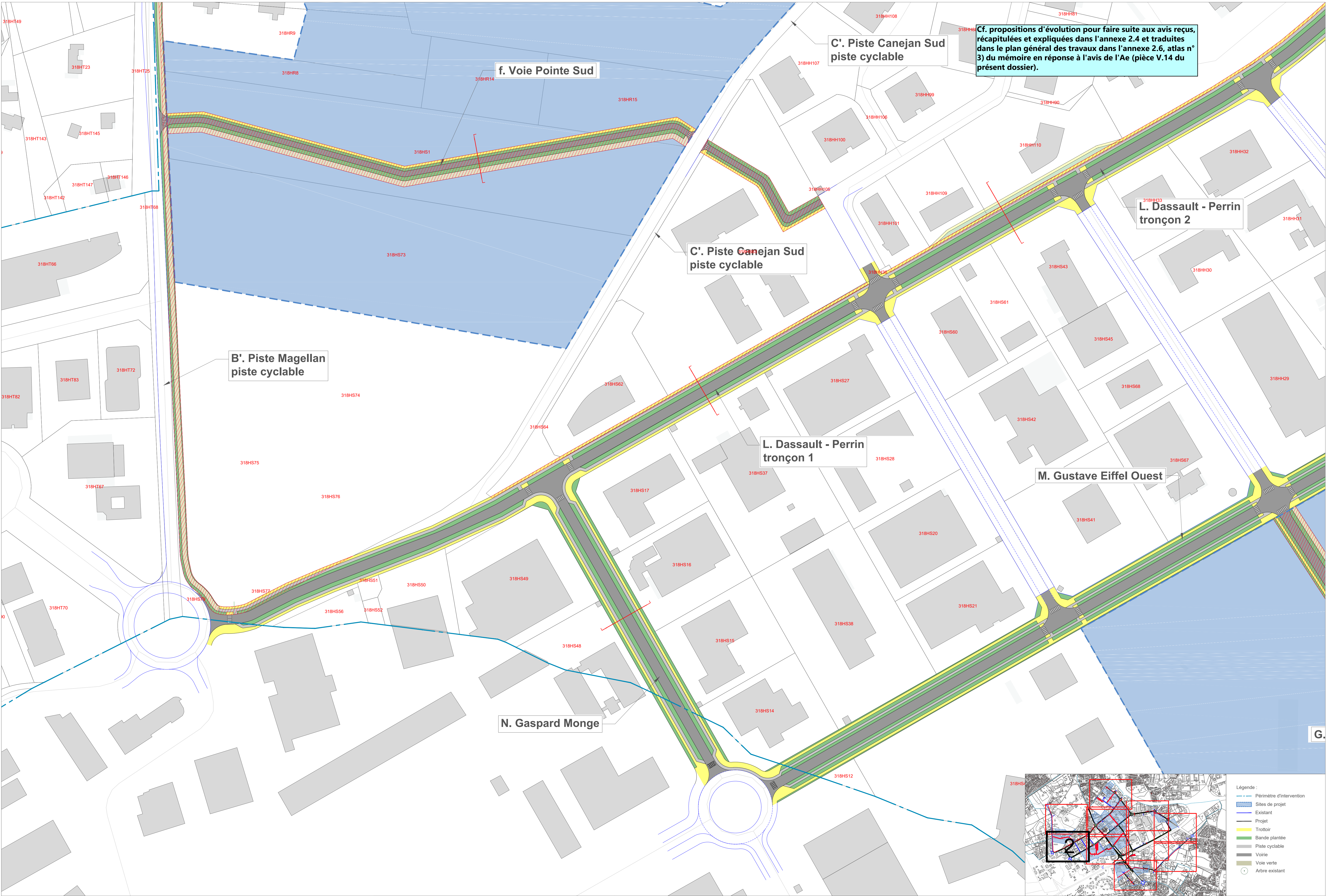
8

- Légende :
- Périmètre d'intervention
 - Sites de projet
 - Existant
 - Projet
 - Trottoir
 - Bande plantée
 - Piste cyclable
 - Voie
 - Voie verte
 - Arbre existant



- Légende :
- Périmètre d'intervention
 - Sites de projet
 - Existant
 - Projet
 - Trottoir
 - Bande plantée
 - Piste cyclable
 - Voie
 - Voie verte
 - Arbre existant





Cf. propositions d'évolution pour faire suite aux avis reçus, récapitulées et expliquées dans l'annexe 2.4 et traduites dans le plan général des travaux dans l'annexe 2.6, atlas n° 3) du mémoire en réponse à l'avis de l'Ae (pièce V.14 du présent dossier).

C'. Piste Canejan Sud
piste cyclable

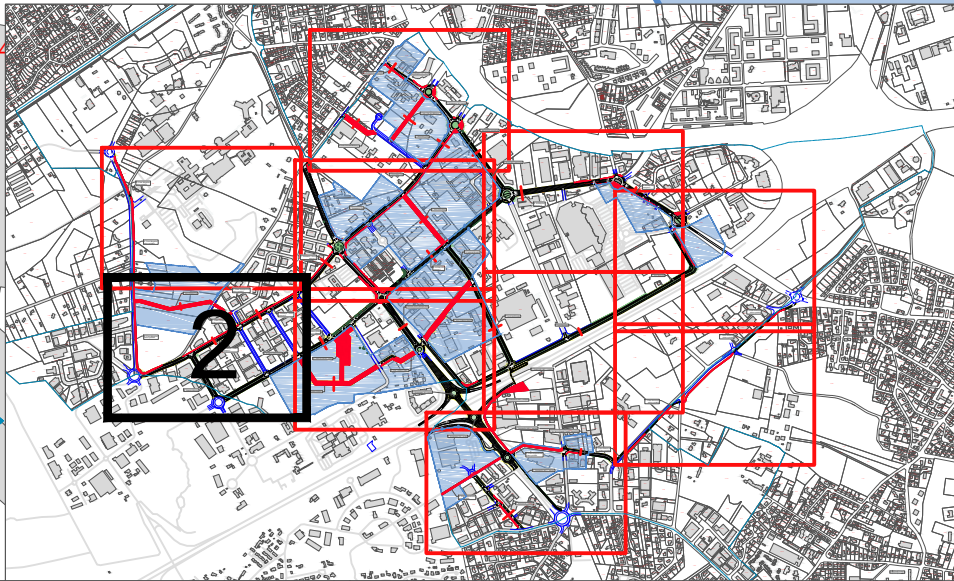
C'. Piste Canejan Sud
piste cyclable

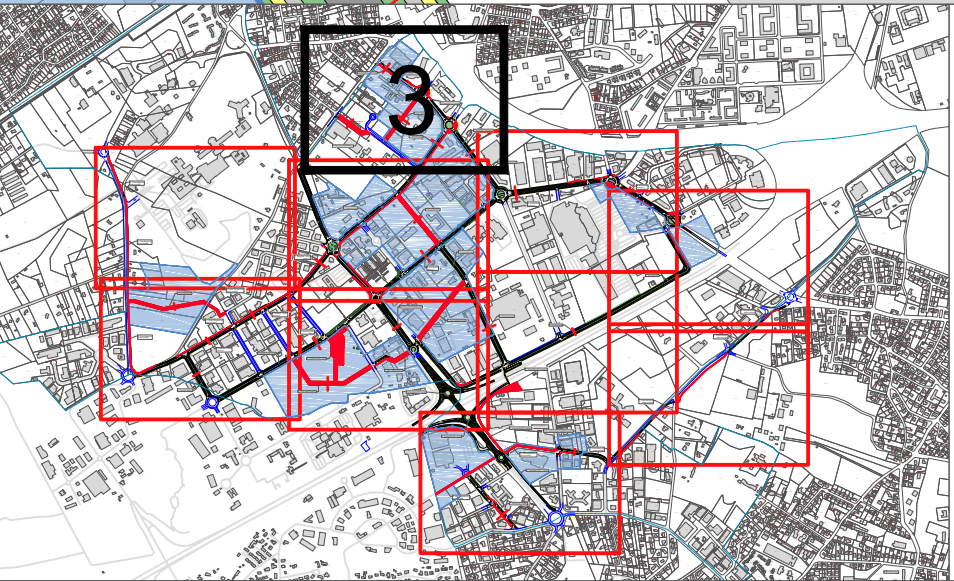
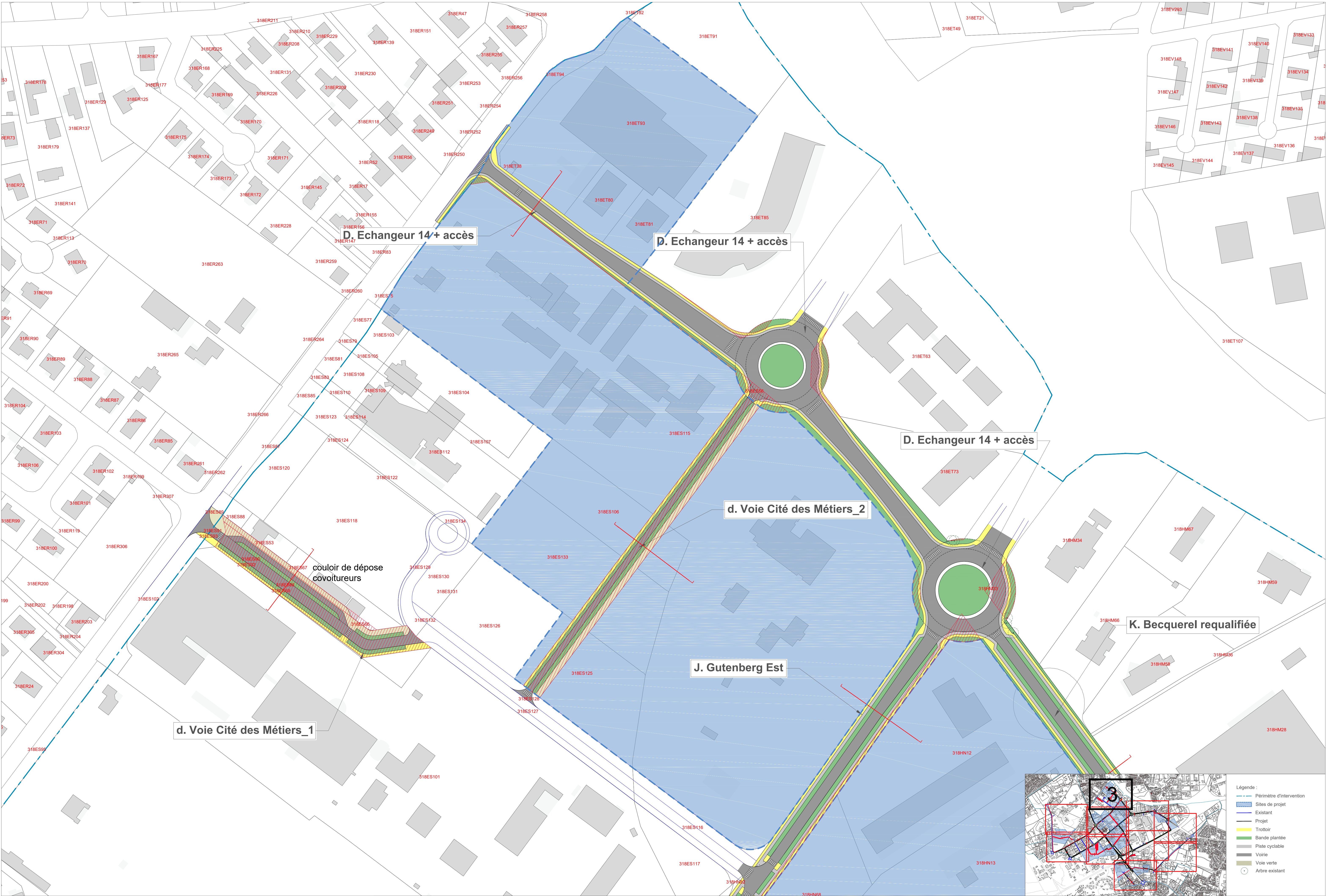
L. Dassault - Perrin
tronçon 2

L. Dassault - Perrin
tronçon 1

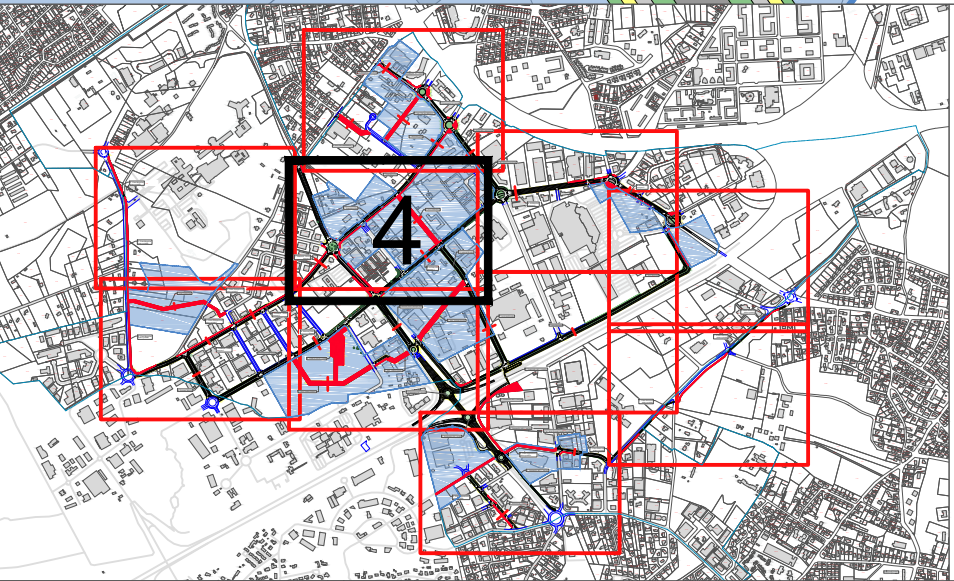
M. Gustave Eiffel Ouest

N. Gaspard Monge

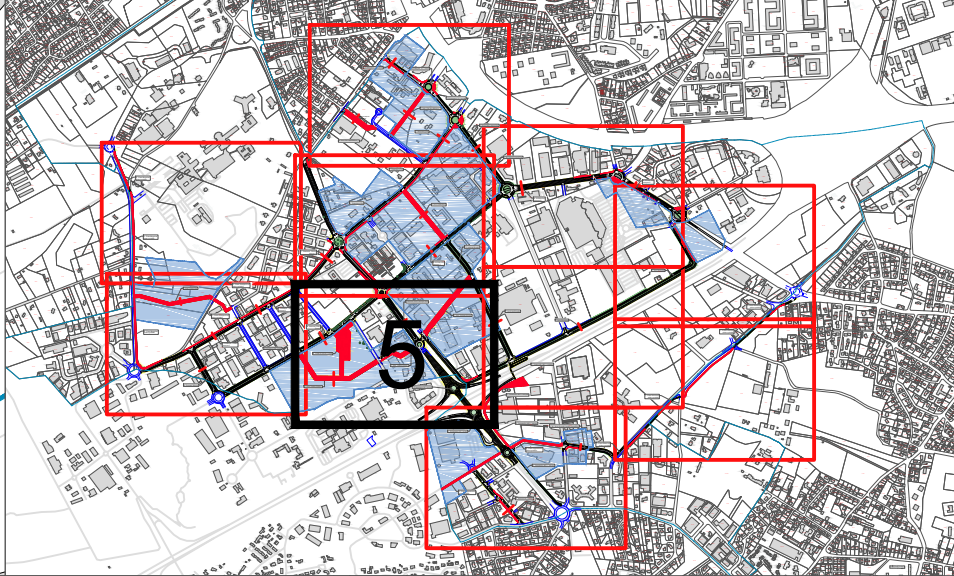
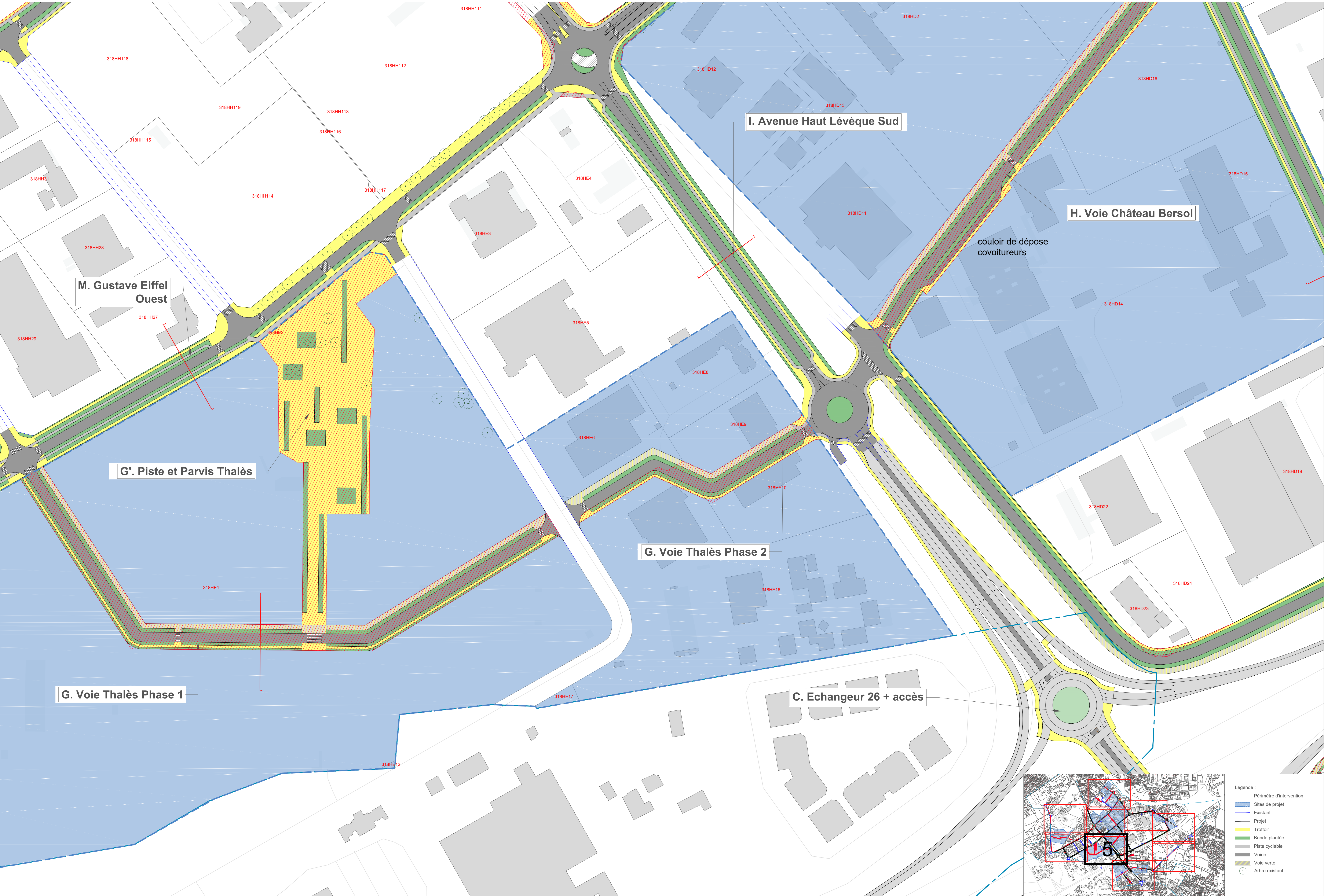




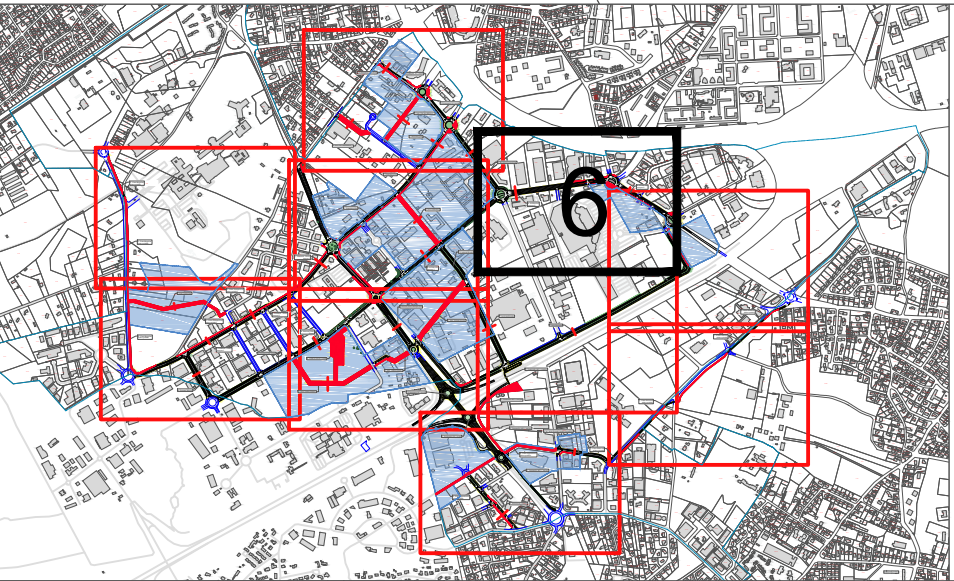
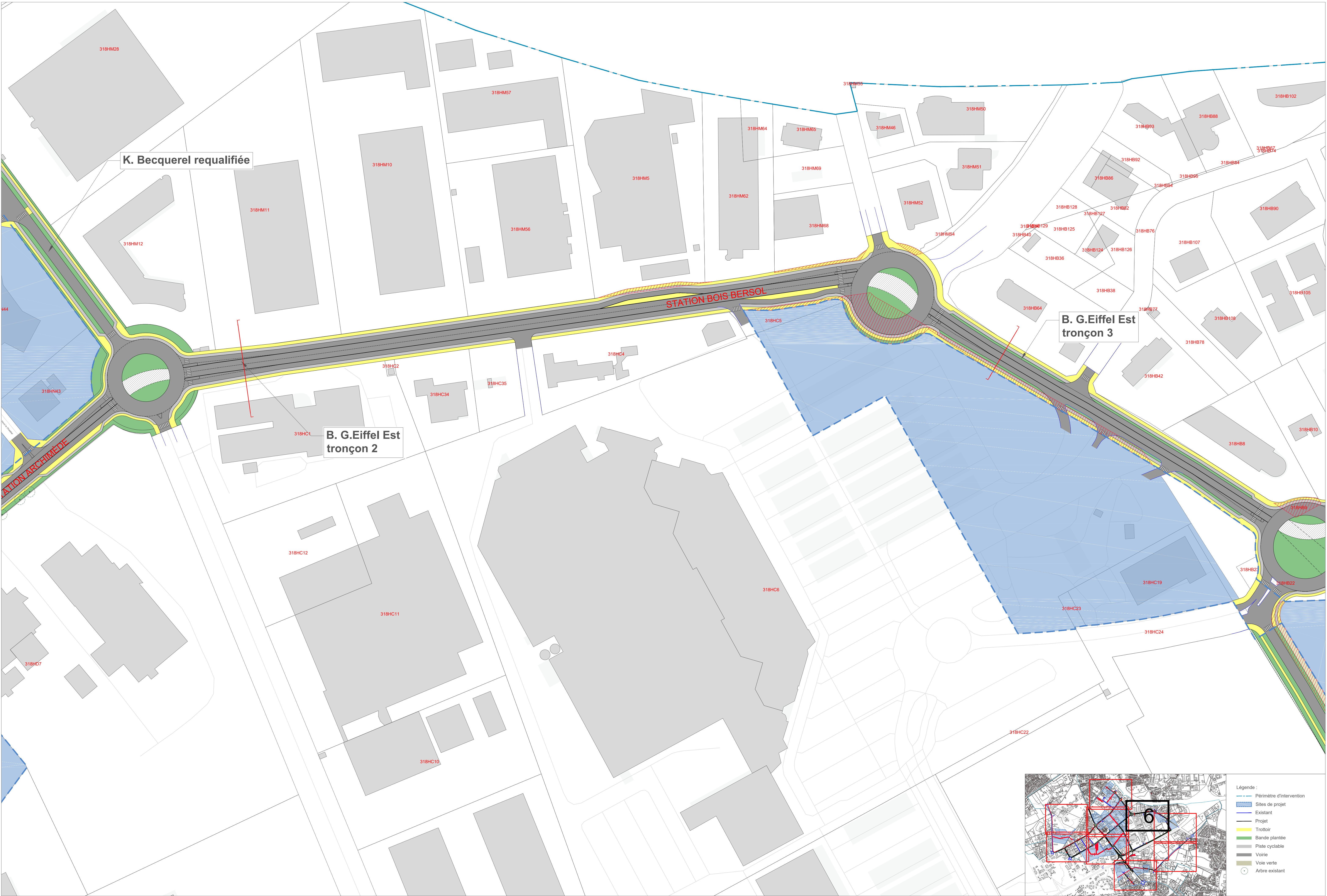
- Légende :
- Périmètre d'intervention
 - Sites de projet
 - Existant
 - Projet
 - Trottoir
 - Bande plantée
 - Piste cyclable
 - Voie
 - Voie verte
 - Arbre existant



- Légende :
- Périmètre d'intervention
 - Sites de projet
 - Existant
 - Projet
 - Trottoir
 - Bande plantée
 - Piste cyclable
 - Voie
 - Voie verte
 - Arbre existant

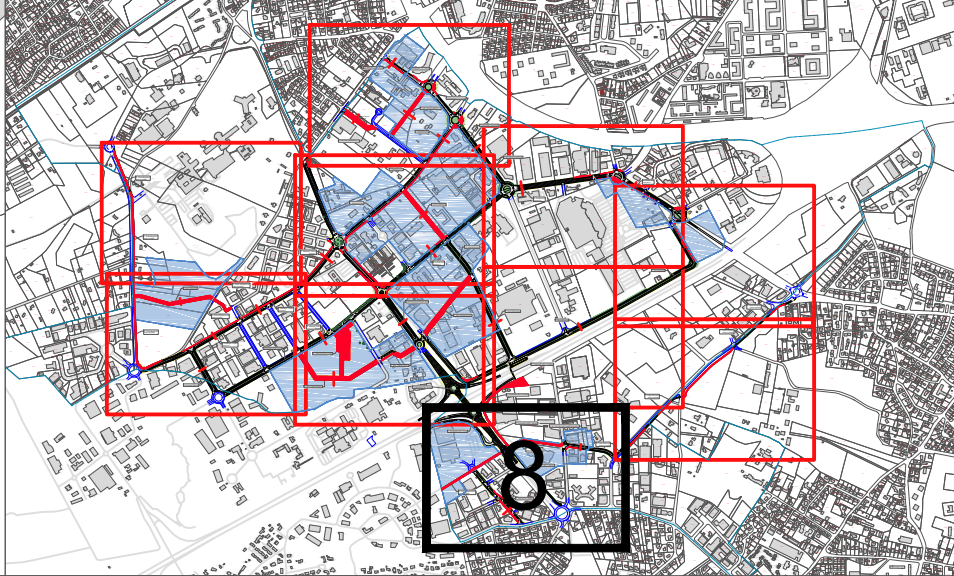
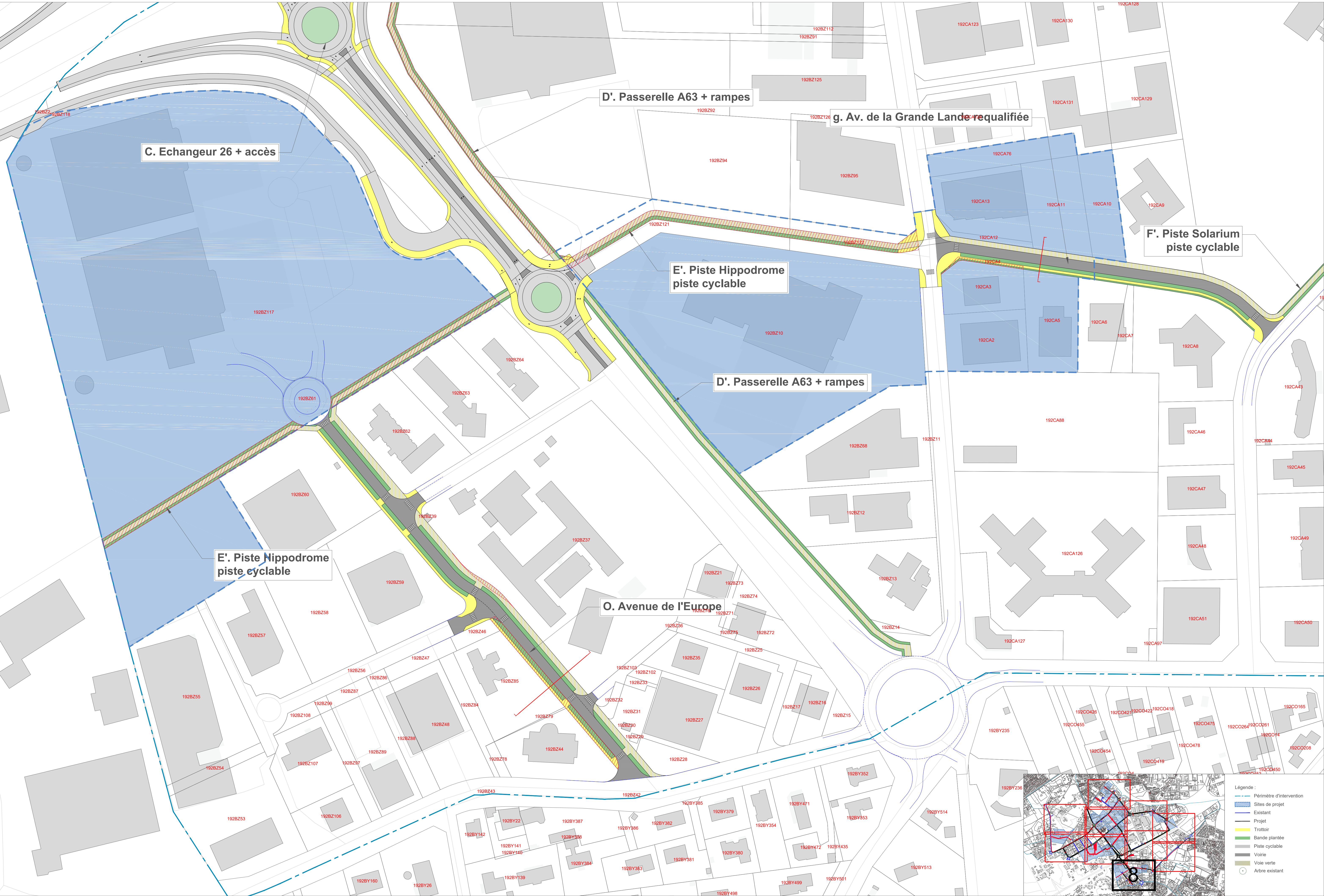


- Légende :
- Périmètre d'intervention
 - Sites de projet
 - Existant
 - Projet
 - Trottoir
 - Bande plantée
 - Piste cyclable
 - Voie
 - Voie verte
 - Arbre existant



- Légende :
- Périmètre d'intervention
 - Sites de projet
 - Existant
 - Projet
 - Trottoir
 - Bande plantée
 - Piste cyclable
 - Voie
 - Voie verte
 - Arbre existant





- Légende :
- Périmètre d'intervention
 - Sites de projet
 - Existant
 - Projet
 - Trottoir
 - Bande plantée
 - Piste cyclable
 - Voie
 - Voie verte
 - Arbre existant

