

LUDOSENS ET TERRES D'OSMOSE

LE SECRET DES SOURCES

Chasse aux trésors et siestes sonores végétales

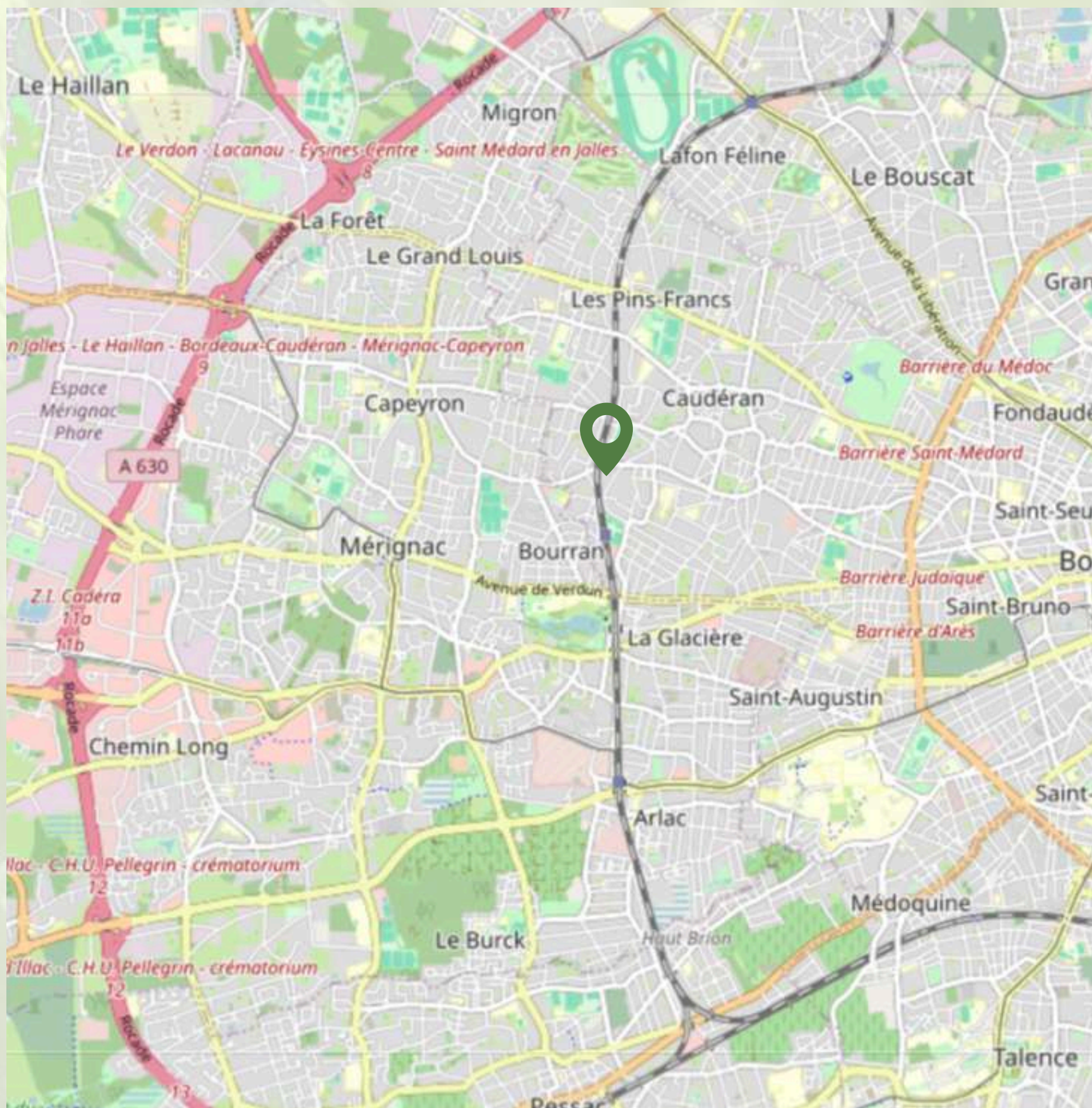
NOTRE JARDIN- FORÊT

Au printemps 2020, **Priscilla Laulan** fondatrice de **Ludosens**, association oeuvrant depuis plusieurs années à la reconnaissance des singularités des personnes neuroatypiques, rencontre **Arnaud Ferrer** et **Angèle Largy**, créateurs de **Terres d'Osmose** et du tout premier jardin-forêt de Bordeaux, au **43 rue de Caudéran**. De cette amitié et rencontre professionnelle naît l'envie de collaborer activement autour des passerelles possibles entre neurodiversité et biodiversité.

En décembre 2022, Bordeaux Métropole a confié à Ludosens et Terres d'Osmose, l'aménagement d'une parcelle de 1200 m² à Bordeaux Caudéran. Ce précieux espace nous permet de cultiver jusqu'à **300 espèces de plantes comestibles rares et méconnues**, tout en donnant vie à un jardin-forêt multisensoriel unique.

Pour préserver et entretenir cet espace, les Messagers du Jardin engagés à Ludosens, des jeunes issus de la neurodiversité, encadrés par le coordinateur jardin-forêt, sont formés à la permaculture et à la connaissance des plantes comestibles. Arnaud Ferrer est devenu salarié de Ludosens en janvier 2024 et Angèle Largy continue d'intervenir très régulièrement auprès des promotions de jeunes de Ludosens.





Leur mission dépasse l'entretien du site : ils partagent leur savoir à travers des dégustations, des journées solidarité entreprise, des chantiers participatifs ou encore des explorations végétales, sensibilisant ainsi divers publics (entreprises, EHPAD ou résidence seniors citoyens, écoles, etc.) aux merveilles des jardins-forêts comestibles. Cette expérience, enrichie au fil des années, nous permet aujourd'hui de proposer des ateliers alliant expertise et qualité, pour offrir des moments uniques de découverte et de transmission autour des jardins-forêts comestibles.

Aujourd'hui, le site nommé **la Parcelle des diversités** est ouvert au public quand nous sommes sur place, c'est-à-dire le plus souvent en début de semaine, **les lundis, les mardis et les mercredis entre 10h et 16h30.**

Le jardin-forêt est en soi un îlot de fraîcheur appréciable lors des grandes chaleurs. Le but final de notre projet est de le faire connaître davantage et d'attirer un public qui n'a pas l'habitude du jardinage. Nous proposons aux citoyens de découvrir le jardin-forêt à travers un divertissement nouveau, ludique et qui permette la détente, que ce soit en groupe, en famille, entre amis ou en individuel.



D'une part, nous créons une chasse aux trésors nommée "**Le secret des sources**" de 10 étapes sur le thème des plantes et du rafraîchissement à la parcelle de Caudéran située au **382 rue pasteur**. Cette chasse aux trésors est prévue pour être prête au 1er juin 2025.

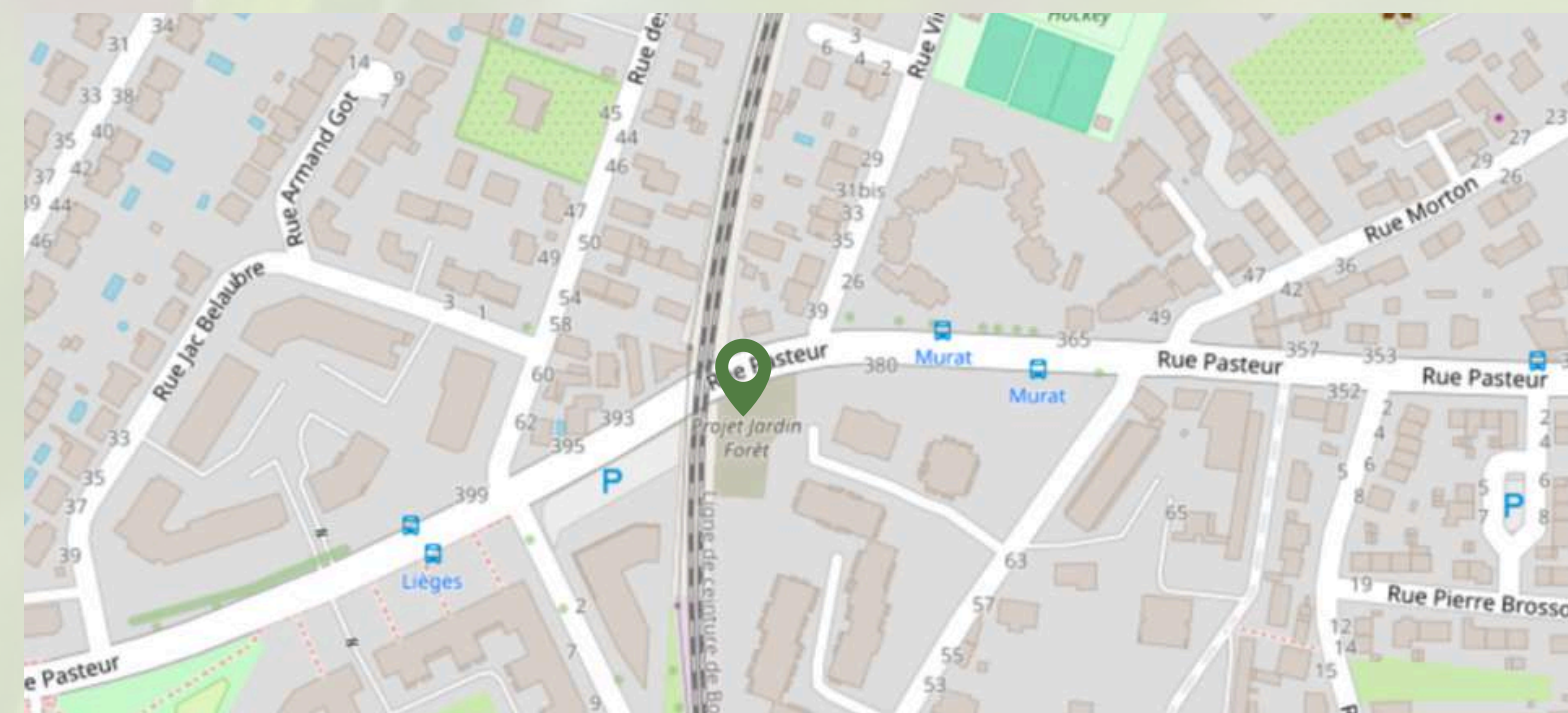
D'autre part, nous prévoyons un espace de détente sous toile d'ombrage **entre le 1er juin et 30 septembre des étés 2025 et 2026**, où vous pourrez découvrir les siestes sonores végétales. Tout public sera bienvenu : écoles, structures médico-sociales, familles etc.

Pour la chasse aux trésors, les participants résolvent des énigmes, collectent des indices et remportent des lots en fonction de leur score final.

Les lots seront composés de jardinières plantées de plantes rafraîchissantes, de brumisateurs clé en main et de tote-bags imprimés et illustrés sur le thème du jardin forêt, dessinés par une promo artistique.

Les énigmes auront pour thème :

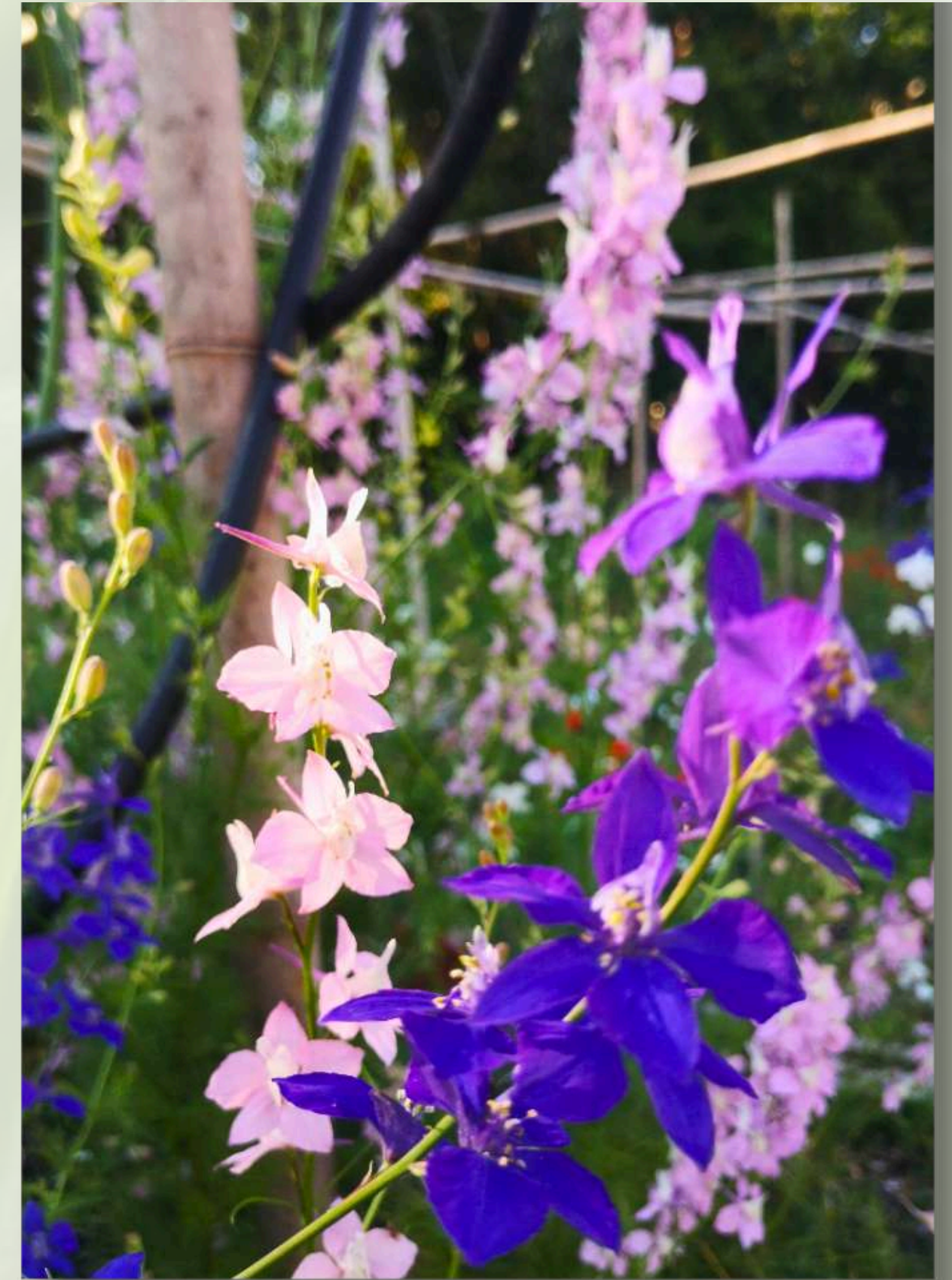
1. Les bonnes pratiques pour s'hydrater en été : comment aromatiser son eau pour se donner envie de boire d'avantage et comment hydrater sa peau.
2. Construire des abreuvoirs pour donner à boire aux animaux en été.
3. S'inspirer des autres cultures : comment font les peuples du désert.
4. Calculer son empreinte eau et les astuces pour diminuer son empreinte eau.



En fin de chasse aux trésors, les participants pourront débriefer sous une toile d'ombrage avec tentures aux sols installée en fond de parcelle (située sous grands arbres remarquables et à côté de la mare) et recevoir leur lot (Comptage des scores, remise des récompenses). Ils pourront boire des eaux aromatisées aux plantes fraîches, se détendre et faire une sieste sonore végétale s'ils souhaitent prolonger l'expérience.

Nous souhaitons animer la chasse aux trésors et proposer les siestes sonores végétales deux étés consécutifs, l'été 2025 et l'été 2026 et pour cela, nous réalisons certaines énigmes sur des panneaux en bois mobiles, que nous pourrons ranger en période de froid.

En ce qui concerne les siestes sonores végétales, nous vous proposons une expérience unique pour vous reconnecter au vivant et au monde végétal grâce à un dispositif d'écoute de musique des plantes. Effectivement, il est possible de rendre audible l'activité des cellules des plantes. Nous avons du matériel permettant de créer une traduction musicale de l'activité interne des plantes. Par le branchement d'appareils protéodiques, qui permettent de rendre audible l'oscillation interne de la plante, une mélodie sera jouée par la plante elle-même. Après un temps d'écoute, nous donnerons quelques explications sur le fonctionnement de la machine ainsi que sur la sensibilité du monde végétal. A l'ombre de la toile d'ombrage et sur les tentures mises au sol, vous pourrez faire cette expérience d'immersion sonore et savourer un moment de détente profonde semblable à une méditation.





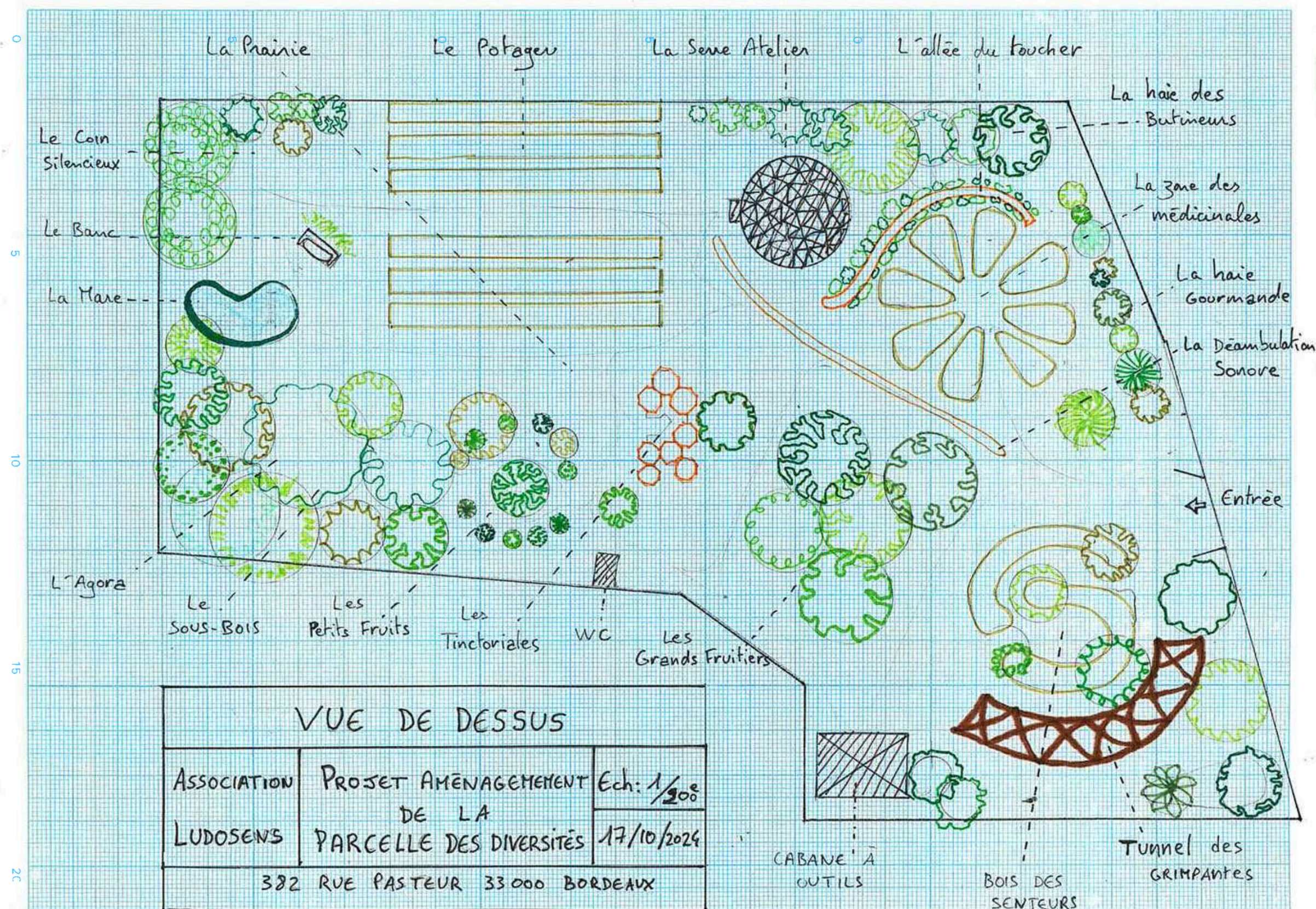
Chasse au trésors : différents créneaux sont possibles tout au long de la journée avec **un créneau toutes les heures** et la possibilité pour **deux groupes distincts de 4 personnes** environ de jouer sur le même créneau. Les heures d'ouverture seront entre **11h et 20h**. Si un groupe plus conséquent souhaite jouer, le créneau sera réservé pour le seul groupe.

Siestes sonores végétales : l'inscription est préconisée mais non obligatoire. Différents créneaux seront communiqués. Là encore, les différents créneaux possibles seront échelonnés toutes les heures et **tout au long de la journée entre 11h et 20h**.

Les personnes intéressées pour faire la chasse aux trésors auront à s'inscrire, de même pour les siestes sonores végétales.

Les messagers du jardin seront là pour vous accueillir et pour vous guider sur l'utilisation de la chasse aux trésors. Également, ils vous accueilleront pour l'installation et le début de la sieste sonore végétale en vous donnant quelques explications sur le déroulé et le fonctionnement du dispositif.

Toutefois si des passants souhaitent s'essayer soit à la chasse aux trésors soit aux siestes sonores végétales et que le créneau est libre et que la fréquentation n'est pas importante, ils seront les bienvenus.



Nous communiquerons sur les réseaux sociaux. Sur notre site internet, nous créons un onglet spécial "secret des sources" avec un QR code d'inscription qui décrit le projet et dirige vers l'inscription. Des témoignages et des photos des premiers participants seront ajoutés pour donner à voir l'expérience vécue. Avec des médias que nous connaissons (l'essentiel, la newsletter de Caudéran...), nous ferons passer une actualité sur le sujet.

LUDOSENS ET TERRES D'OSMOSE

Ludosens est une association de la transition. Elle invite à un changement de paradigme sur la différence. Longtemps perçu sous le prisme de la pathologie, le handicap invisible (TSA, TDAH, DYS...) est pour elle une invitation à faire société différemment. Elle met en place différentes solutions d'inclusion, innovantes et évolutives autour des publics ayant reçu ces diagnostics.

Terres d'Osmose est une association qui a pour objectif de sensibiliser à la nature par la permaculture et l'art, de proposer des ateliers cultivant son être intérieur et son environnement et d'échanger autour des enjeux climatiques tout en stimulant les gestes soucieux de la nature au quotidien.

Priscilla Laulan

Directrice et fondatrice de
Ludosens



Arnaud Ferrer

Coordinateur jardin-forêt à Ludosens
et co-fondateur de Terres d'Osmose



Messagers du Jardin

Salariés en insertion et Service
Civique



Angèle Largy

Co-fondatrice de Terres d'Osmose
et intervenante à Ludosens



Dépenses en investissement (montant TTC)		
	2025	2026
Frais liés à la conception de la chasse aux trésors	3980	0
Frais matériels	1960	0
Frais logistiques	280	280
Sous-total dépenses investissement	6220	280
Dépenses en Fonctionnement (montant TTC)		
	2025	2026
Frais matériels, végétaux et arrosage	2955	2305
Frais de la présence continue de l'association pour accueillir les visiteurs	5040	5040
Masse salariale	15073	4865
Sous-total dépenses fonctionnement	23068	12210
MONTANT TOTAL DU PROJET (TTC)	29288	12490

Mois	Janvier	Février	Mars	Avril	Mai	Juin	Juillet	Aout	Septembre
2025	Conception de la chasse aux trésors					Chasse aux trésors et sieste sonore végétale	Chasse aux trésors et sieste sonore végétale	Chasse aux trésors et sieste sonore végétale	Chasse aux trésors et sieste sonore végétale
2026	Remplacement des plants chantants, maintenance du matériel et prévision des récompenses.					Tous les mercredi 11h - 20h	3 fois par semaine 11h - 20h	3 fois par semaine 11h - 20h	Tous les mercredi 11h - 20h