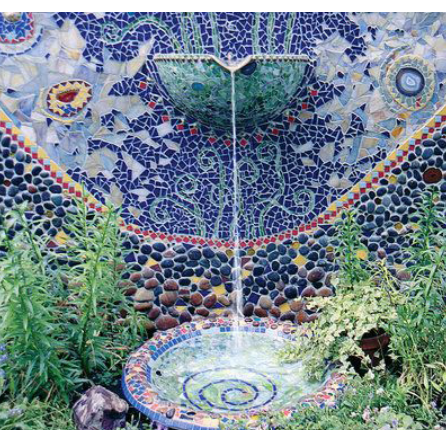




Budget Participatif
Métropolitain 2024-2025

Métropole rafraichissante !
Association Germaine Veille



Au vert et au frais !

Espace de convivialité
et de détente
sur la friche Sellier



Courant 2025, le jardin Henri Sellier (créateur des premières cités-jardins) renaîtra sur une friche du bas Cenon, lovée entre un city stade très minéral et la voie SNCF.

Projet, lauréat Quartier fertile, dans le cadre du Projet Alimentaire Territorial (PAT) de la rive droite, le tiers-jardin Henri Sellier offrira un lieu de sensibilisation au jardinage au naturel géré par l'association Germaine Veille, familière du lieu depuis 2018.

Potager, verger, jardin d'aromatiques, roseraie, jardin bouquetier, ce tiers-jardin de 700m² totalement ouvert et en accès PMR, a été pensé pour devenir un espace de rencontre et de lien social à l'échelle de ce quartier du bas Cenon totalement renouvelé. Le jardin offrira un des uniques espaces verts du quartier.





Dès 2017, les associations Germaine Veille et le Déclencheur souple animent des carrés potagers en pied d'immeuble sur le quartier Henri Sellier. Elles décident très vite de coopérer et mènent plusieurs projets au carrefour du vivant, de l'artistique et du social dans le cadre de la politique de la ville.

Les 2 associations, présentes tous les vendredis et initiatrices/organisatrices d'événements artistiques et conviviaux, ont gagné la confiance des habitants de la résidence (108 logements) et du quartier mais aussi de partenaires institutionnels comme la mairie, Domofrance, le Conseil citoyen du Bas Cenon et des structures environnantes (écoles maternelles et primaires, Résidence autonomie).



la friche....

En 2020, rejointes par l'Association Nezyperc, elles se lancent avec les habitants dans la création d'un véritable jardin partagé nommé La Friche. Testé 2 années, le projet est retenu par l'ANRU dans le cadre du dispositif « quartiers Fertiles » qui répond aux besoins de rencontres, de partage et de nature dans le quartier.



« Jardinage partagé en toute saison, fabrication collective de mobiliers de jardin, séances de ciné-club, spectacles de danse, concerts, guinguettes, bar à sirop des plantes du jardin, participations aux « 48 heures de l'agriculture urbaine », expositions, performances, journée d'intelligence collective pour imaginer ensemble l'avenir de cet îlot en mutation urbaine. « Germaine Veille », « Le déclencheur Souple » et « Nez P.Y.C » œuvrent avec générosité et efficacité à la vitalité du lien social dans ce quartier et au-delà. »

Le printemps de Sellier, le printemps du renouveau

Avec le projet de renouvellement urbain (PRU), la démolition de 2 des tours de la résidence Henri Sellier, les carrés potagers et les espaces de convivialité devront déménager et rester en sommeil durant quelques années.



<https://www.cenon.fr/le-blog/le-printemps-de-sellier-le-printemps-du-renouveau>





Qu'à cela ne tienne, ce jardin sera un jardin voyageur pendant les années de travaux : avec MIGA (nldr « MIGA » soit « Module Itinérant Générateur d'Action »). Ainsi naît le projet du « Jardin qui voyage ». Notre équipage embarque son jardin, ses jardiniers et entraîne tout ce petit monde dans leur monde.

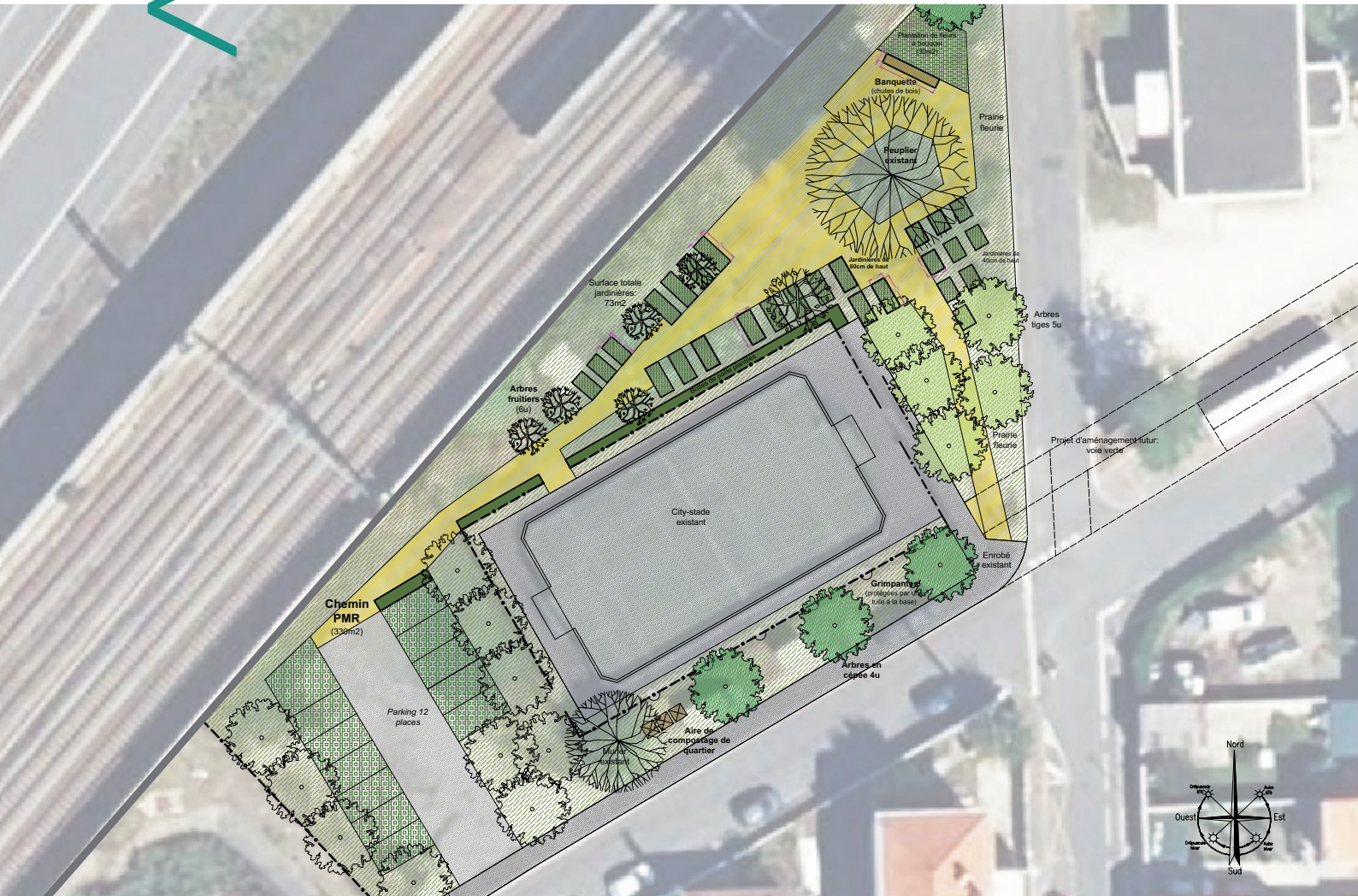
le jardin voyage...

Avec une présence accrue lors des premiers travaux du renouvellement urbain (destruction des 2 tours Thuya et Cèdre), des actions co-construites avec les habitants, recueil de témoignages, photographies et résidences d'artistes, « le jardin qui voyage » favorise les dynamiques collectives d'entraide, de partage, de mutualisation à l'échelle locale.



Lauréat quartier fertile, le jardin de 700 m² rouvrira en 2025 et créera du lien dans ce quartier renouvelé.
Carrés potager, aromatiques, verger, jardin bouquetier et roseraie totalement ouvert et en accès PMR.

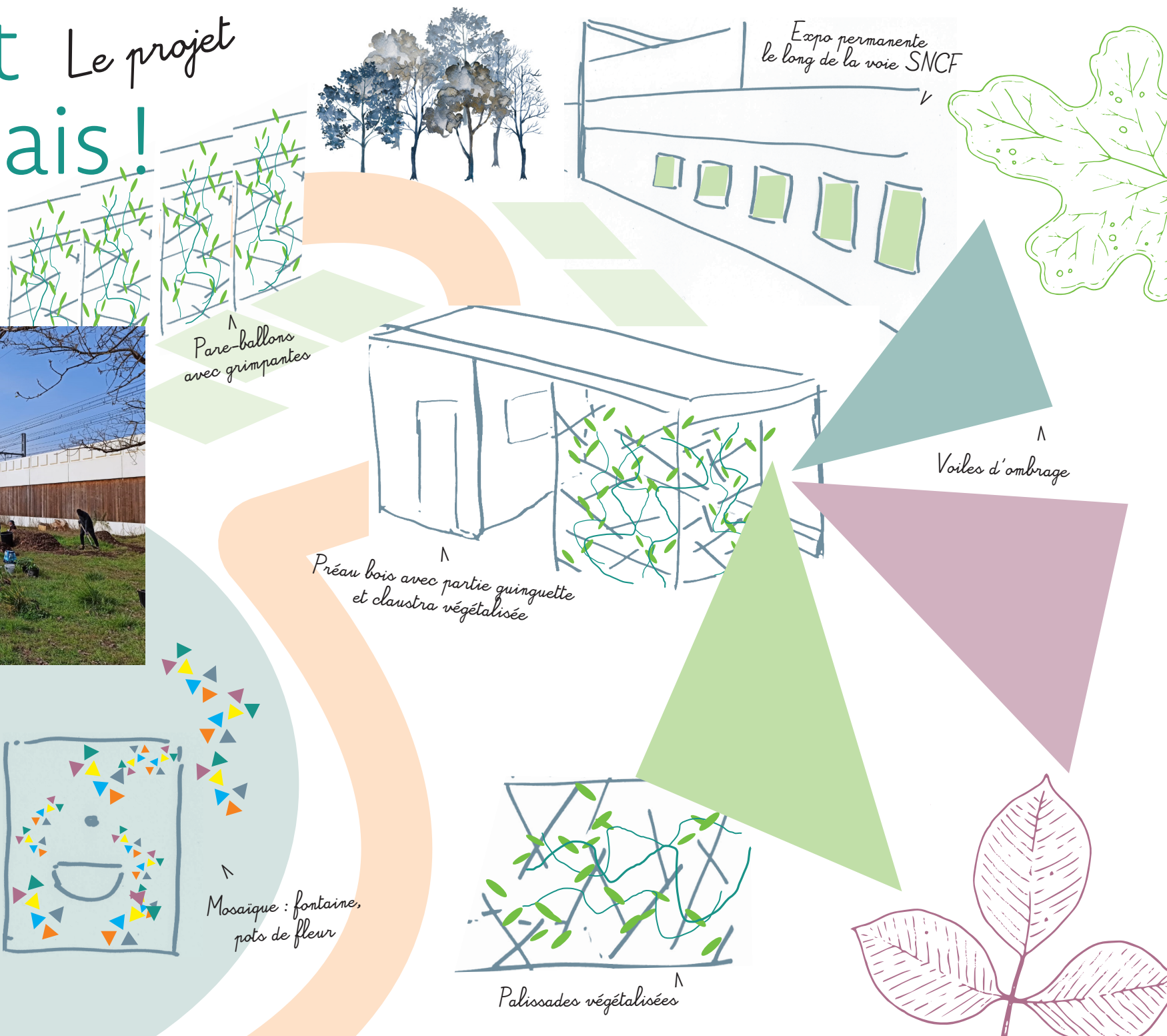
le jardin en 2025...



Au vert et au frais !

Le projet

Espace de convivialité
et de détente
sur la friche Sellier



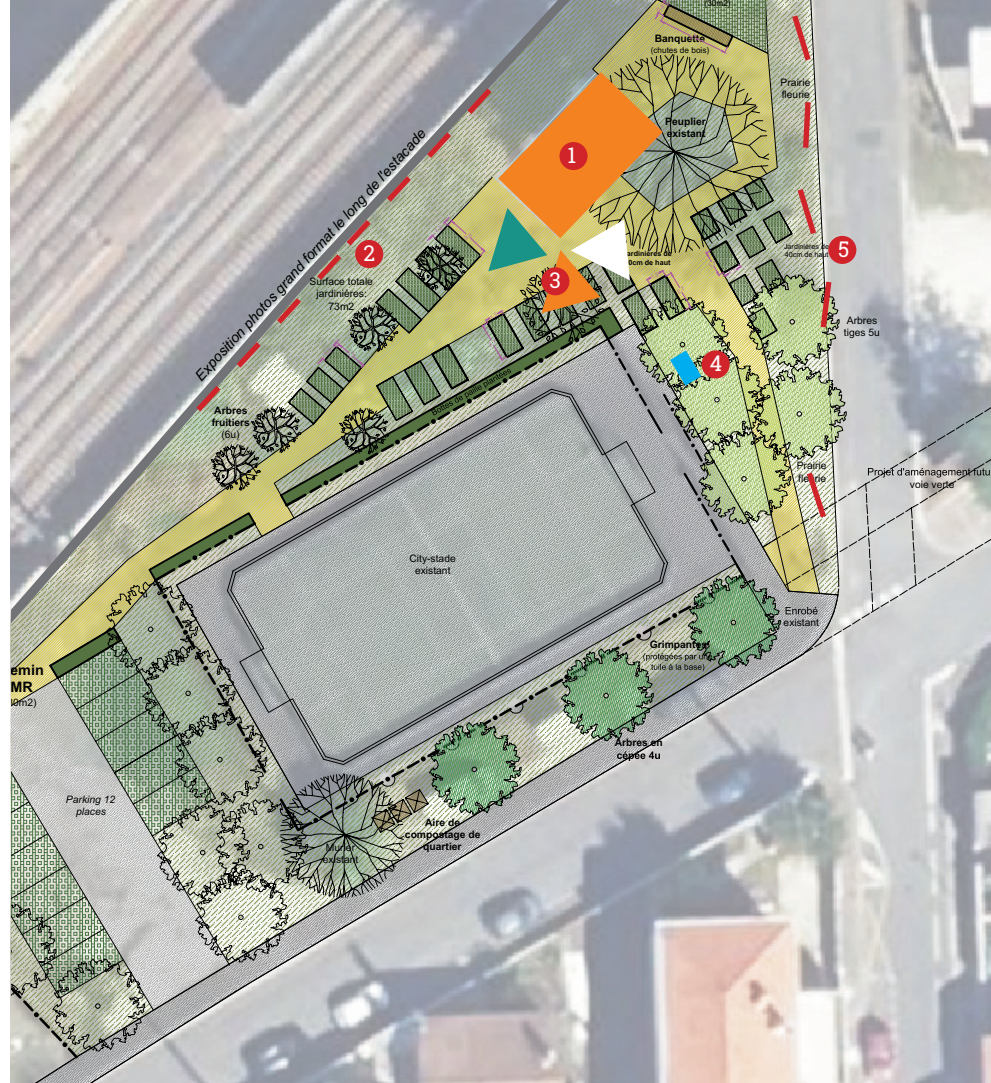
Aménagements dans le cadre du budget participatif de Bordeaux métropole «rafraîchissante» !

Création de zones d'ombres avec des voiles d'ombrages, des palissades végétalisées, la végétalisation du pare-ballons du city stade

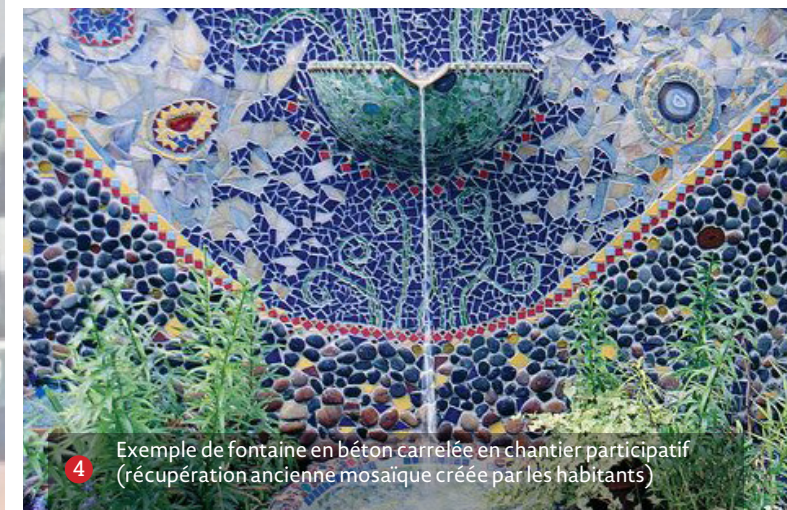
Construction d'un préau de 50m² en bois avec une partie fermée de 15m² env (stockage, guinguette avec passe-plat), grand banc extérieur

Création d'un point d'eau entre le city stade et le jardin (récupération mosaïque créée par les habitants)

Exposition permanente de photos le long du mur de soutènement de la voie SNCF, support de sensibilisation



Exemple de supports grimpantes / roseraie, zones d'ombre en chantier participatif



Exemple de fontaine en béton carrelée en chantier participatif (récupération ancienne mosaïque créée par les habitants)



Exemple d'abri d'activités pavillon / pergola / espace guinguette



Exposition de photos permanente le long de la voie ferrée



Exemple de voiles d'ombrages à installer lors des moments festifs

Germaine veille gère et anime des jardins collectifs sur la rive droite depuis 2018 et particulièrement dans des quartiers prioritaires de la politique de la ville.

L'association Germaine veille est engagée et œuvre dans la création et l'animation d'espaces d'agriculture urbaine, de lieux de vie, d'échange et de partage, favorisant le « faire-ensemble ».

Elle gère Le jardin Rêvée à Cenon La Marègue, jardin de 2500m², ancienne friche liée à l'Unité de Valorisation Energétique du Haut Cenon. Ce jardin comme le futur jardin Sellier est un jardin pédagogique, sensibilisant au jardinage naturel, au réemploi, à la valorisation des matières organiques, de la biodiversité et au respect du vivant.

L'association, porteuse du projet



Facebook Germaine veille

