



# Aménagement du quai Carriet à Lormont Concertation réglementaire - Réunion publique

11 mars 2025

# Ordre du jour

- Mot d'introduction par Jean Touzeau, maire de Lormont et Isabelle Rami, conseillère métropolitaine déléguée aux mobilités alternatives
- Présentation du projet d'aménagement de voirie quai Carriet – Bordeaux Métropole
- Présentation du projet de renouvellement du réseau d'assainissement quai Carriet et quai Chaigneau Bichon par la Régie de l'Eau
- Questions/réponses



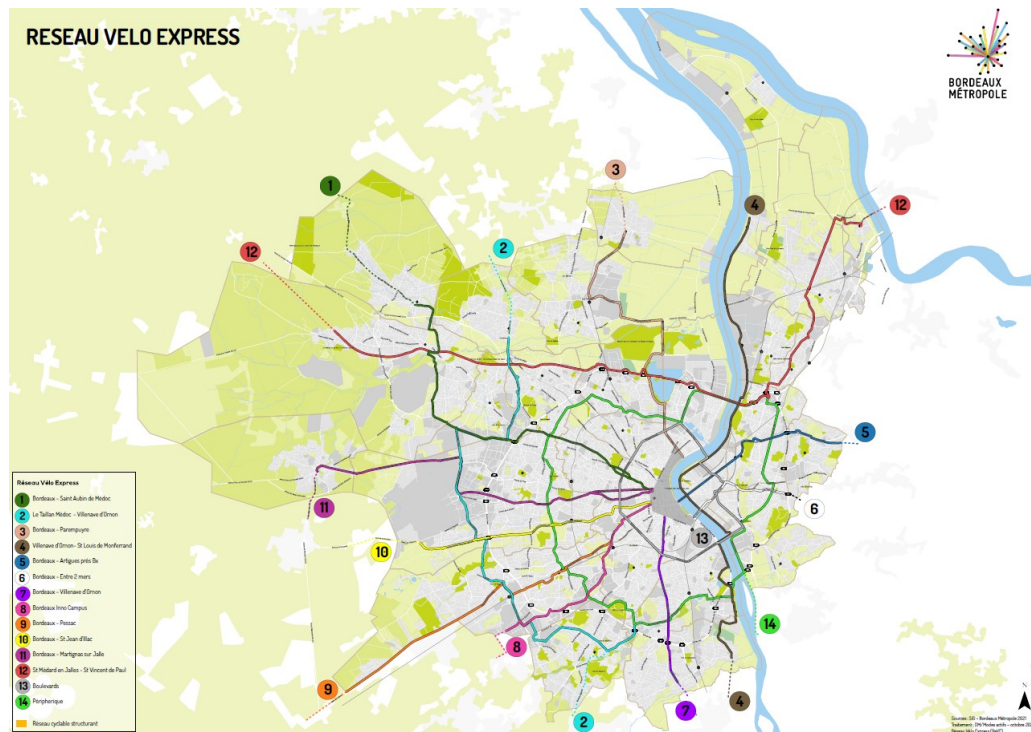
**Jean Touzeau**

Maire de Lormont

**Isabelle Rami**

Conseillère métropolitaine déléguée aux mobilités  
alternatives – Bordeaux Métropole

# Le Réseau Vélo Express, un projet-phare du 3e plan vélo métropolitain



- 275km
- 14 itinéraires dont 11 radiaux et 3 circulaires
- La desserte des principaux pôles d'activités et d'emploi du territoire
- Des connexions avec le réseau cyclable structurant et les pôles d'échange
- Des connexions aux territoires extra-métropolitains



# Faire du vélo un mode de déplacement sûr et confortable

- Faciliter différents usages du vélo : déplacement quotidien, loisirs, professionnels (cyclo-logistique, artisans)
- Parcourir des longues distance (10-20km) à une vitesse soutenue avec le minimum d'interruption
- Sécuriser les cyclistes
- Pouvoir circuler à deux de front et se doubler
- Permettre à tous les publics de faire du vélo (enfants, adultes, personne en situation de handicap)

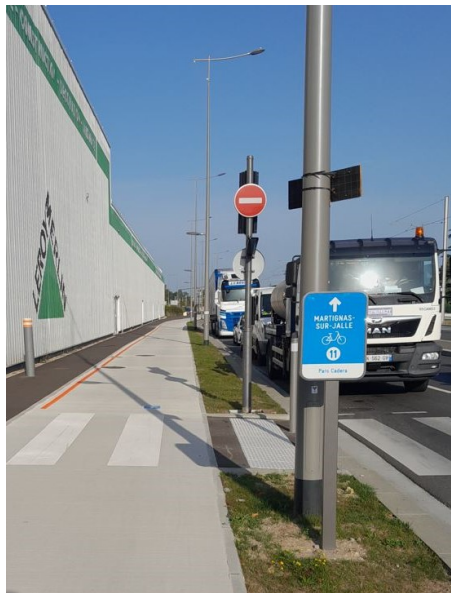


# Réalisations 2023 – ReVE 3





# Réalisations 2023 – ReVE 11



Avenue Kennedy, Mérignac ➔ 2,7km

# Réalisation 2024 – ReVE 4





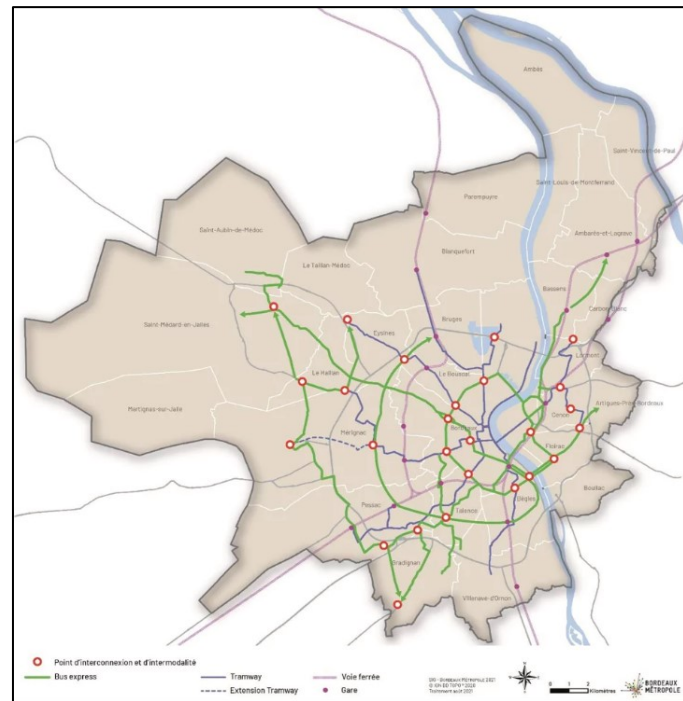
# L'amélioration des transports en commun,

- **Itinéraire des lignes 7 et 31**

→ préfiguration de la future ligne Bus Express J entre la Presqu'Île et le Campus (inscrite au Schéma des Mobilités)

→ Mise en service prévue en 2028

- Des aménagements déjà réalisés/en cours de réalisation pour améliorer les performances et la vitesse commerciale des transports en commun :
  - Voie de contournement du giratoire de la GT → mise en service fin 2023
  - Aménagement de couloirs bus sur le Quai Français à Bassens → mise en service prévue début 2026





# Réalisation 2024 - Amélioration transport en commun

Voie de contournement du giratoire de la GT



# Réalisation 2025-2026 – ReVE 4 + Amélioration transport en commun



Aménagement du Quai Français -  
Bassens



## Ligne 4 : Saint Louis de Montferrand – Villenave d'Ornon



26,6km

8 communes traversées : Saint Louis de Montferrand, Bassens, Lormont, Cenon, Bordeaux, Floirac, Bègles et Villenave d'Ornon



**46,5M€ d'investissement**

Principaux pôles desservis :



- Bourg de Saint Louis de Montferrand
- Port
- Nouveaux quartiers Lissandre, Brazza, Bastide Niel, Deschamps Belvédère
- Pôle multimodal Stalingrad
- Lac de Bègles
- Rives d'Arcins
- Vieux bourg de Villenave



Temps de parcours :

Pont Simone Veil – place Courrejean : 21min en VAE  
Pont Simone Veil – avenue Puy Pla : 35 minutes en VAE

- Connexion avec la commune de Cadaujac

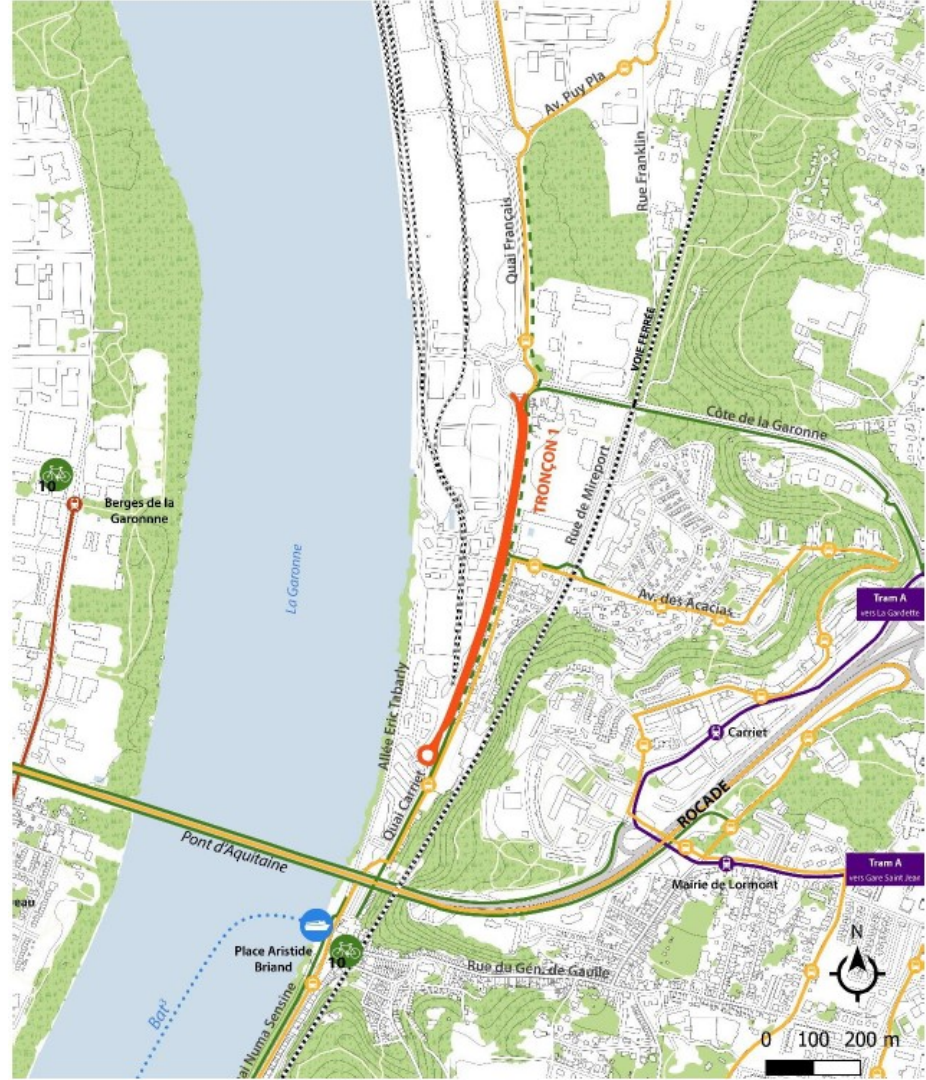




## Présentation du projet d'aménagement

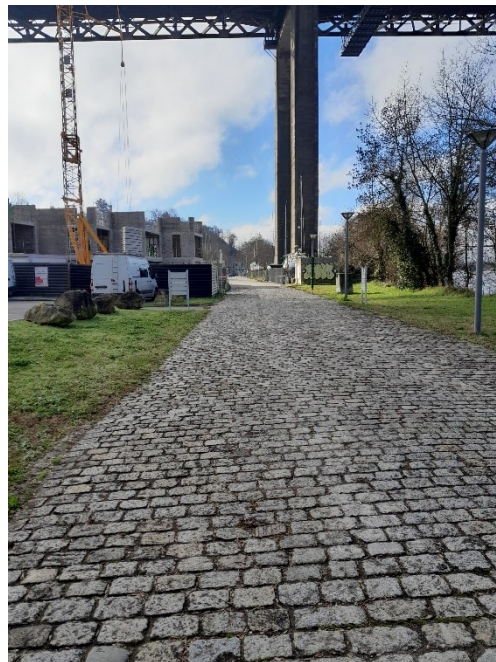
# Le projet d'aménagement - Périmètre

- Au Sud de la rue du Fleuve : quartier résidentiel : maisons et petits immeubles à flanc de coteau
- Au Nord de la rue du Fleuve :
  - Une résidence
  - Des terrains industriels/friches
- Entre la Garonne et le quai Carriet : parc d'activités des docks maritimes (GPMB, garage, entrepôt)





# Projets connexes



Aménagement de la place Aristide Briand et la contre-allée Tabarly

# Objectifs

- Aménager 800m du Réseau Vélo Express et de la ligne de Bus Express Presqu'île – Campus
- Améliorer les circulations des piétons et des vélos
- Améliorer le cadre de vie des habitants (actuels et futurs)





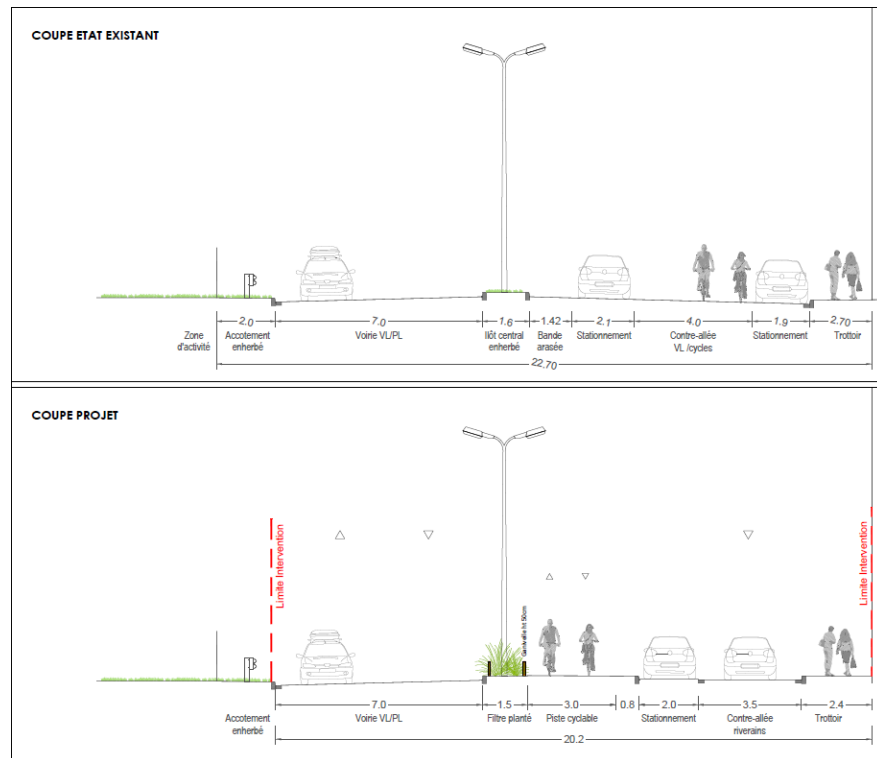
# Ce qui ne change pas

- Côté Garonne : voies de circulation à double sens pour assurer la circulation des véhicules, des poids lourds et de certaines lignes de transport en commun
- Côté façade : une contre-allée accessible uniquement aux riverains et aux bus



# Section Sud – du Centre technique municipal à la rue du Fleuve

- Création d'une piste cyclable bidirectionnelle de 3m et d'une voie mixte bus / voitures (riverains uniquement) dans la contre-allée
- Végétalisation du terre-plein central (aujourd'hui seulement enherbé)
- Requalification/création d'un trottoir confortable le long des habitations
- Réaménagement des places de stationnement – maintien de 37 places



# Section Sud – du Centre technique municipal à la rue du Fleuve



Avant

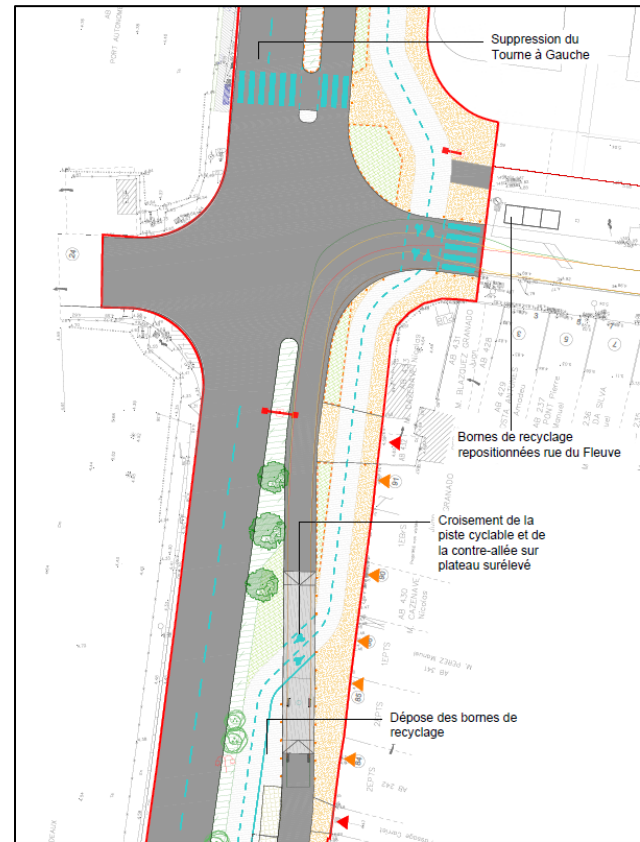


Après



# Le carrefour quai Carriet – rue du Fleuve

- Mutualisation de la traversée piéton/vélo (*temps d'attente au feu diminué*)
- Equipement du feu de la contre-allée d'un boîtier Système d'Aide à l'Exploitation et à l'Information Voyageurs permettant de donner la phase bus au plus vite et de garantir la fréquence de la ligne de Bus Express
- Plateau surélevé pour gérer le changement de côté de la piste cyclable
- Suppression de la file de Tourne-à-gauche vers la rue du Fleuve



# Le carrefour quai Carriet – rue du Fleuve



Avant



Après

# Section Nord – de la rue du Fleuve à la côte de la Garonne



- Création d'un arrêt de bus dans la contre-allée, en face de l'arrêt existant sur la voie de la Capitainerie
- Piste cyclable bidirectionnelle de 4m + voie mixte bus / voitures (riverains uniquement) dans la contre-allée
- Végétalisation du terre-plein central
- Création d'un trottoir confortable (*trottoir actuel envahi par la végétation*)
- Réaménagement des places de stationnement – maintien de 5 places au niveau du giratoire
- Passage en voie verte autour du giratoire (gabarit très contraint)

*Exemple de station apaisée de  
Bus Express de la Métropole*



# Eclairage public et réseaux

- Le projet prévoit la requalification de l'éclairage public
- L'enfouissement des réseaux aériens sera étudié



# Calendrier

## 2024

Diagnostic

Etude préliminaire et consultation des services et concessionnaires

## Février – avril 2025

Concertation réglementaire : recueil des avis et des contributions

Présentation du bilan de la concertation en conseil métropolitain en septembre 2025

## Fin 2025 - 2026

Poursuite des études de conception

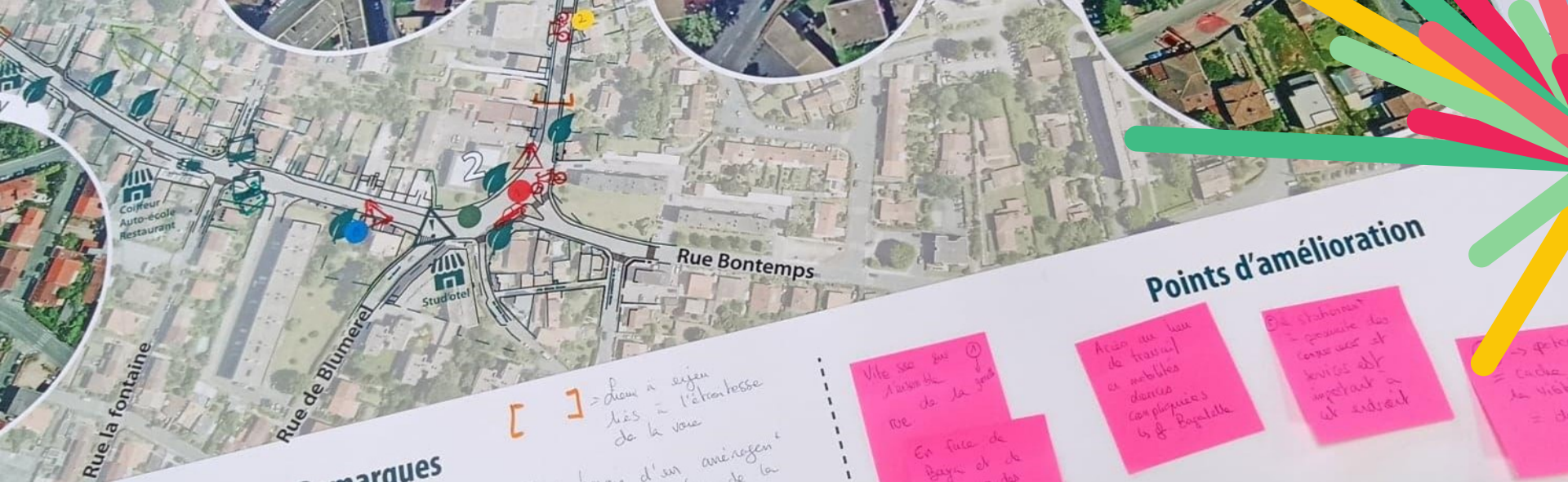
## 2027

Démarrage des travaux de voirie

## 2028

Mise en service





## La démarche de concertation

# Pourquoi une concertation ?

Une concertation réglementaire (L.103-2 du code de l'urbanisme) poursuivant plusieurs objectifs

- Informer sur le projet, ses objectifs, enjeux et invariants
- Echanger autour du projet pour recueillir les avis et contributions des participants
- Nourrir le projet et le diagnostic afin d'aider la décision publique dans les choix à réaliser



# Les modalités de concertation



Une page dédiée sur le site de la participation

- <https://participation.bordeaux-metropole.fr/processes/Carriet> Ce site met à disposition tous les éléments relatifs à la concertation (programme, compte-rendu, etc). Il permet également de donner son avis.



Dossier de concertation et registres papiers

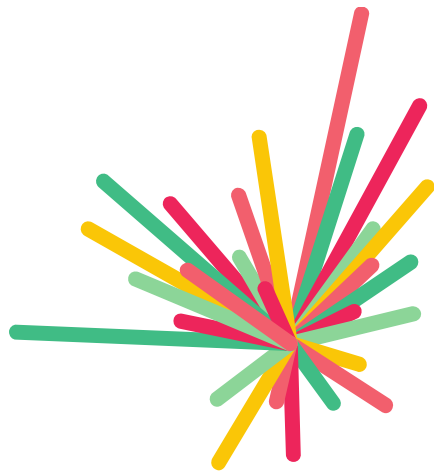
- À la mairie de Lormont (rue André Dupin)
- Dans les locaux de Bordeaux Métropole (Immeuble Laure Gatet, 41 cours Maréchal Juin à Bordeaux)

→ Pensez à contribuer avant la fin du mois d'avril !!





Questions/réponses



**BORDEAUX  
MÉTROPOLÉ**