




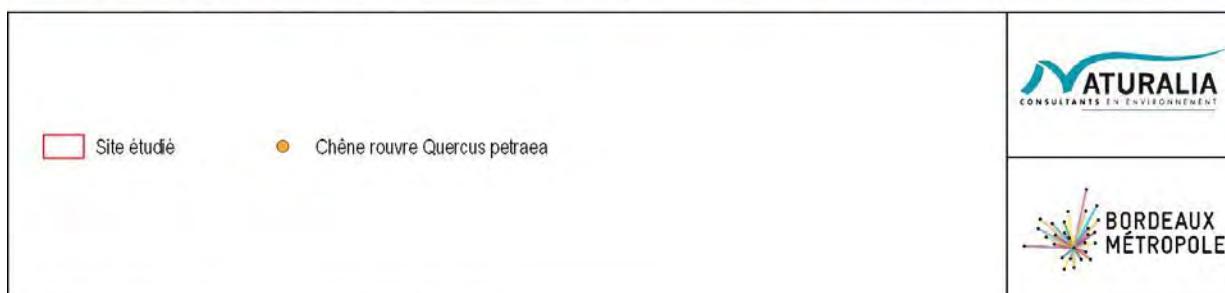
 Site étudié

 Zones humides historiques (GEREA & SOLENNIE, 2012)

 **NATURALIA**
CONSULTANTS EN ENVIRONNEMENT

 **BORDEAUX
MÉTROPOLÉ**

Google satellite / Naturalia Octobre 2017 / Cartographe : AV







Google satellite / Naturalia Septembre 2017 / Cartographe : AV

Cartographie des zones colonisées par les espèces végétales exotiques envahissantes sur le site du Casino voie romaine



Site étudié

Zones colonisées par les espèces exotiques envahissantes

-  Erable negundo Acer negundo
-  Azolla Azolla filiculoides
-  Lentille d'eau minuscule Lemna minuta
-  Séneçon du Cap Senecio inaequidens

NATURALIA
CONSULTANTS EN ENVIRONNEMENT

**BORDEAUX
MÉTROPOLE**

Google satellite / Naturalia Octobre 2017 / Cartographe : AV

Synthèse des enjeux concernant les arthropodes sur le site Casino voie romaine



Site étudié

Enjeux

Modéré : chênaie favorable au Grand capricorne et au Lucane cerf-volant

Arbres à Grand capricorne (*Cerambyx cerdo*)



Présence avérée



Présence potentielle / arbre favorable

NATURALIA
CONSULTANTS IN ENVIRONMENT

**BORDEAUX
MÉTROPOLÉ**

Google satellite / Naturalia Septembre 2017 / Cartographe : LB

Synthèse des enjeux concernant les amphibiens sur le site Casino voie romaine



Site étudié

Enjeux



Faible : hibernation / transit / alimentation du Crapaud épineux



Négligeable : mare peu favorable aux amphibiens



Google satellite / Naturalia Décembre 2017 / Cartographe : VG

Synthèse des enjeux concernant les reptiles sur le site Casino voie romaine



Site étudié

Enjeux

Faible : habitats favorables aux reptiles (chênaie, zone défrichée)

Observations ponctuelles de reptiles

● Lézard des murailles

NATURALIA
CONSULTANTS IN ENVIRONMENT

**BORDEAUX
MÉTROPOLE**

Google satellite / Naturalia Septembre 2017 / Cartographe : LB

Synthèse des enjeux concernant les mammifères sur le site Casino voie romaine



Site étudié

Enjeux

Faible : habitats favorables au Hérisson, à l'Ecureuil et/ou au Lapin de Garenne (boisement, zone défrichée)

Données ponctuelles d'espèces patrimoniales

● Lapin de garenne (crottes et individus)

NATURALIA
CONSULTANTS EN ENVIRONNEMENT

**BORDEAUX
MÉTROPOLE**

Google satellite / Naturalia Septembre 2017 / Cartographe : LB

Synthèse des enjeux concernant les chiroptères sur le site Casino voie romaine



- Site étudié
- ▼ Arbres gîtes

Enjeux

- Modéré: chênaie servant de terrain de chasse et de corridor, présence de cavités arboricoles
- Faible: zone d'alimentation de faible intérêt / zone de transit

NATURALIA
CONSULTANTS IN ENVIRONMENT

**BORDEAUX
MÉTROPOLE**

Google satellite / Naturalia Novembre 2017 / Cartographe : FB

Synthèse des enjeux concernant l'avifaune sur le site Casino voie romaine



Site étudié

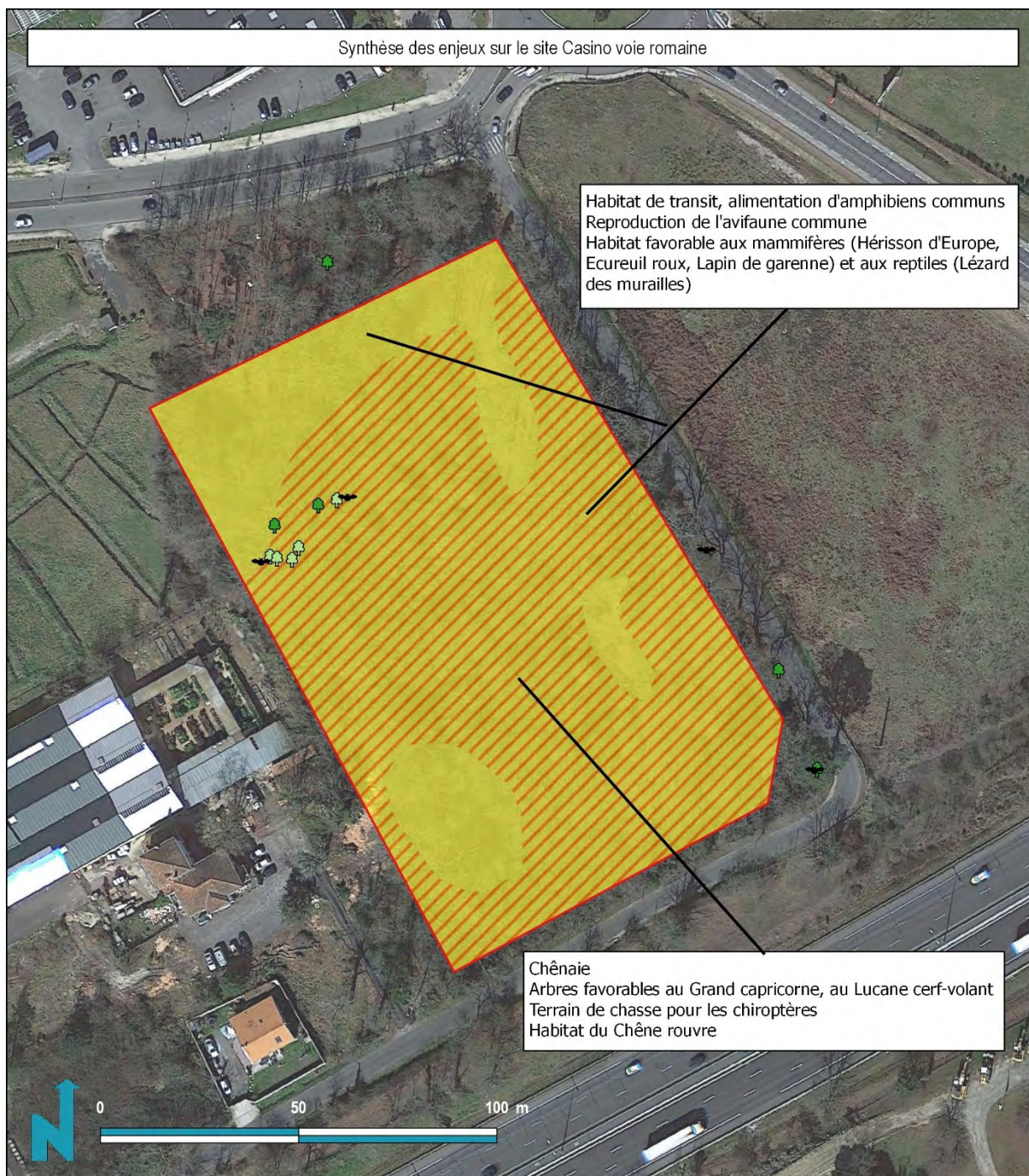
Niveaux d'enjeux



Faible : reproduction de l'avifaune commune



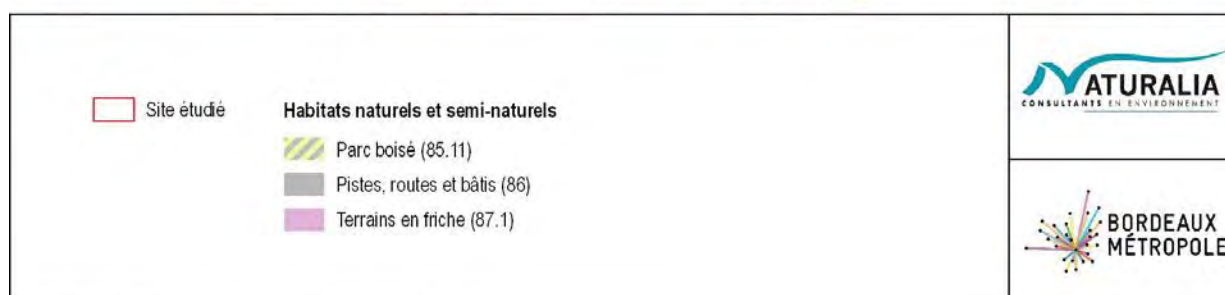
Google satellite / Naturalia Novembre 2017 / Cartographe : VG



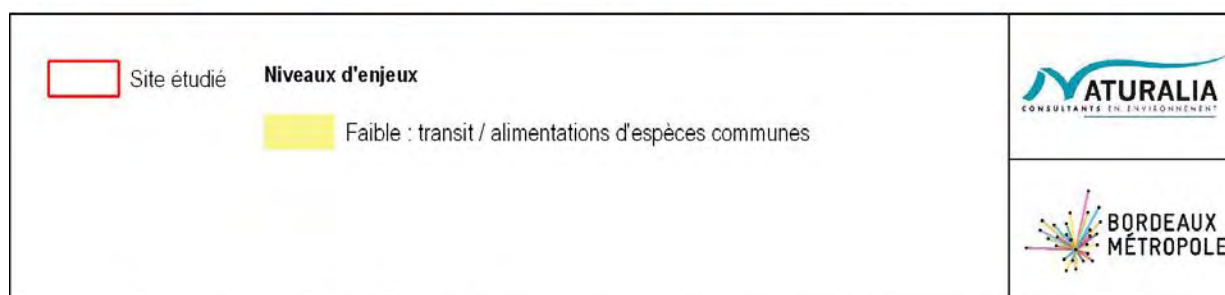
Synthèse des enjeux		Arbres à Grand capricorne	
	Faible à modéré		Présence avérée
	Faible		Présence potentielle
	Négligeable		
			Arbres gîtes

Google satellite / Naturalia Octobre 2017 / Cartographe : LE

CEGEP



Google satellite / Naturalia Septembre 2017 / Cartographe : AV



Google satellite / Naturalia Septembre 2017 / Cartographe : VG

Synthèse des enjeux concernant les reptiles sur le site CEGEP



Site étudié

Enjeux

Faible : parc boisé, friche

Observations ponctuelles de reptiles

● Lézard des murailles

NATURALIA
CONSULTANTS EN ENVIRONNEMENT

**BORDEAUX
MÉTROPOLÉ**


Google satellite / Naturalia Septembre 2017 / Cartographe : LB

Synthèse des enjeux concernant l'avifaune sur le site CEGEP



 Site étudié

Niveaux d'enjeux

 Faible : reproduction et alimentation de l'avifaune commune

 Négligeable

Observations ponctuelles d'espèces patrimoniales

 Milan noir

 **NATURALIA**
CONSULTANTS IN ENVIRONMENT

 **BORDEAUX
MÉTROPOLE**

Google satellite / Naturalia Novembre 2017 / Cartographe : VG



Synthèse des enjeux

- Faible
- Négligeable

NATURALIA
CONSULTANTS IN ENVIRONMENT

**BORDEAUX
MÉTROPOLÉ**

Google satellite / Naturalia Novembre 2017 / Cartographe : LE

CENBG



Google satellite / Naturalia Septembre 2017 / Cartographe : AV

Cartographie de synthèse de l'analyse bibliographique concernant les zones humides sur le site du CENBG



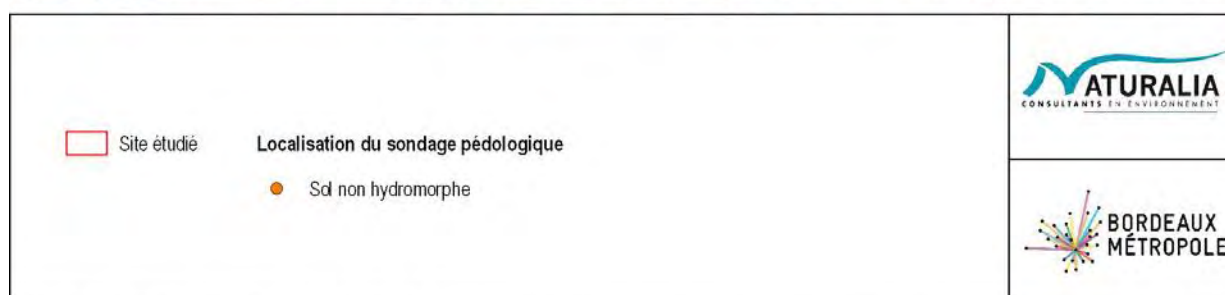
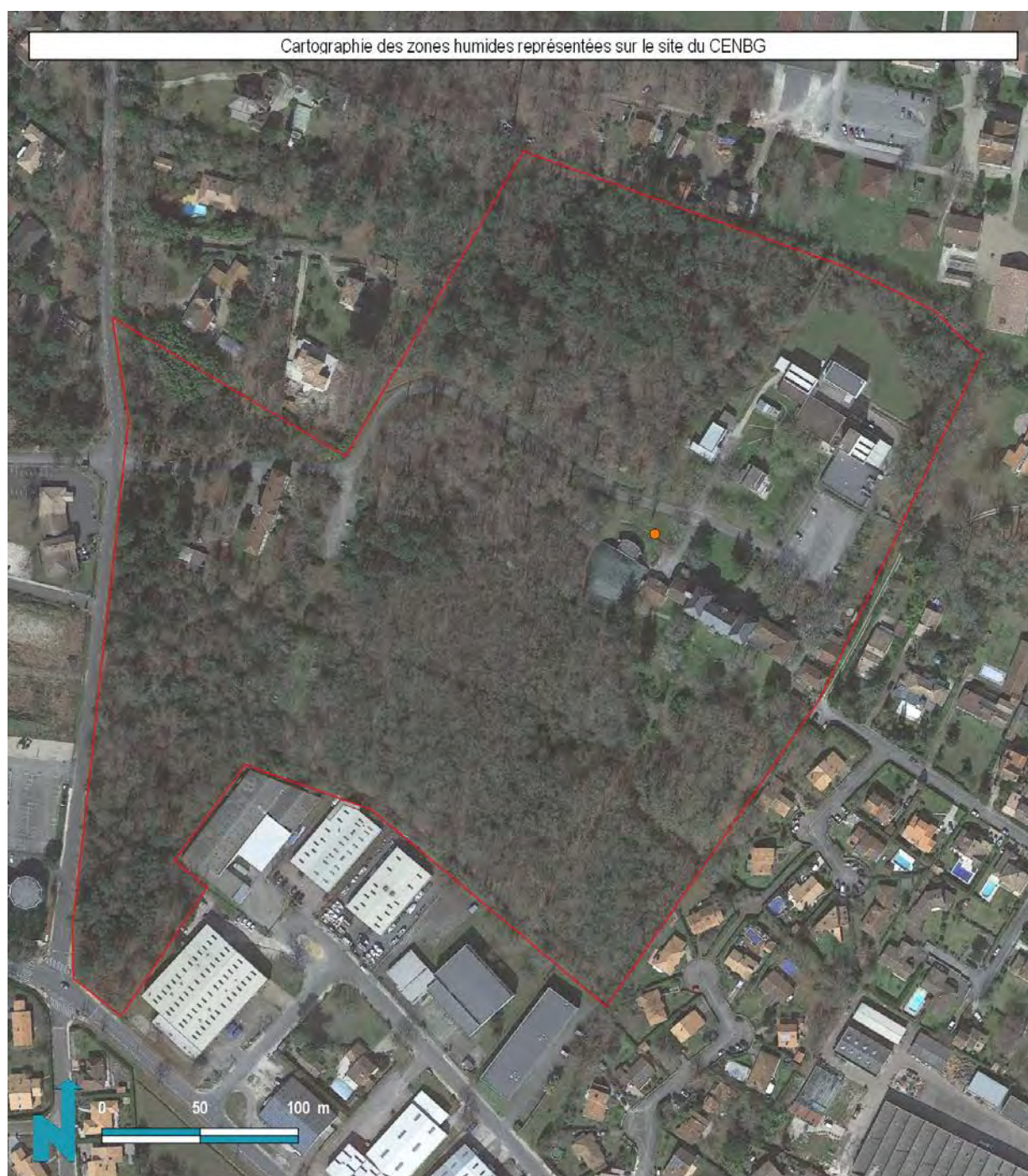
Site étudié

Zones humides historiques (GEREA & SOLENVIE, 2012)

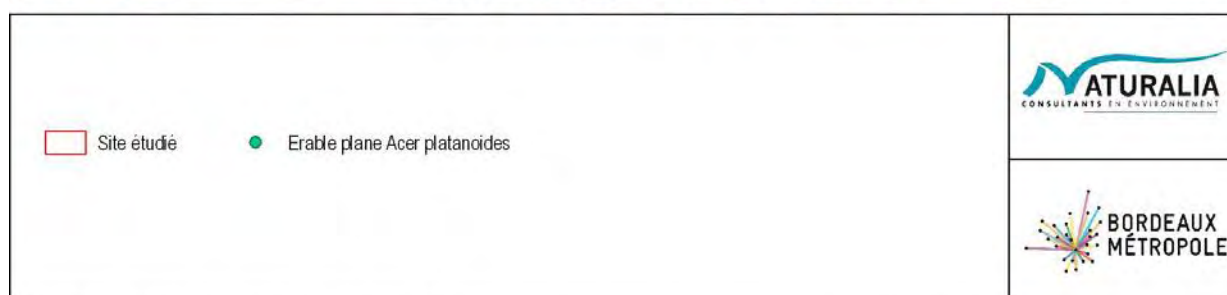
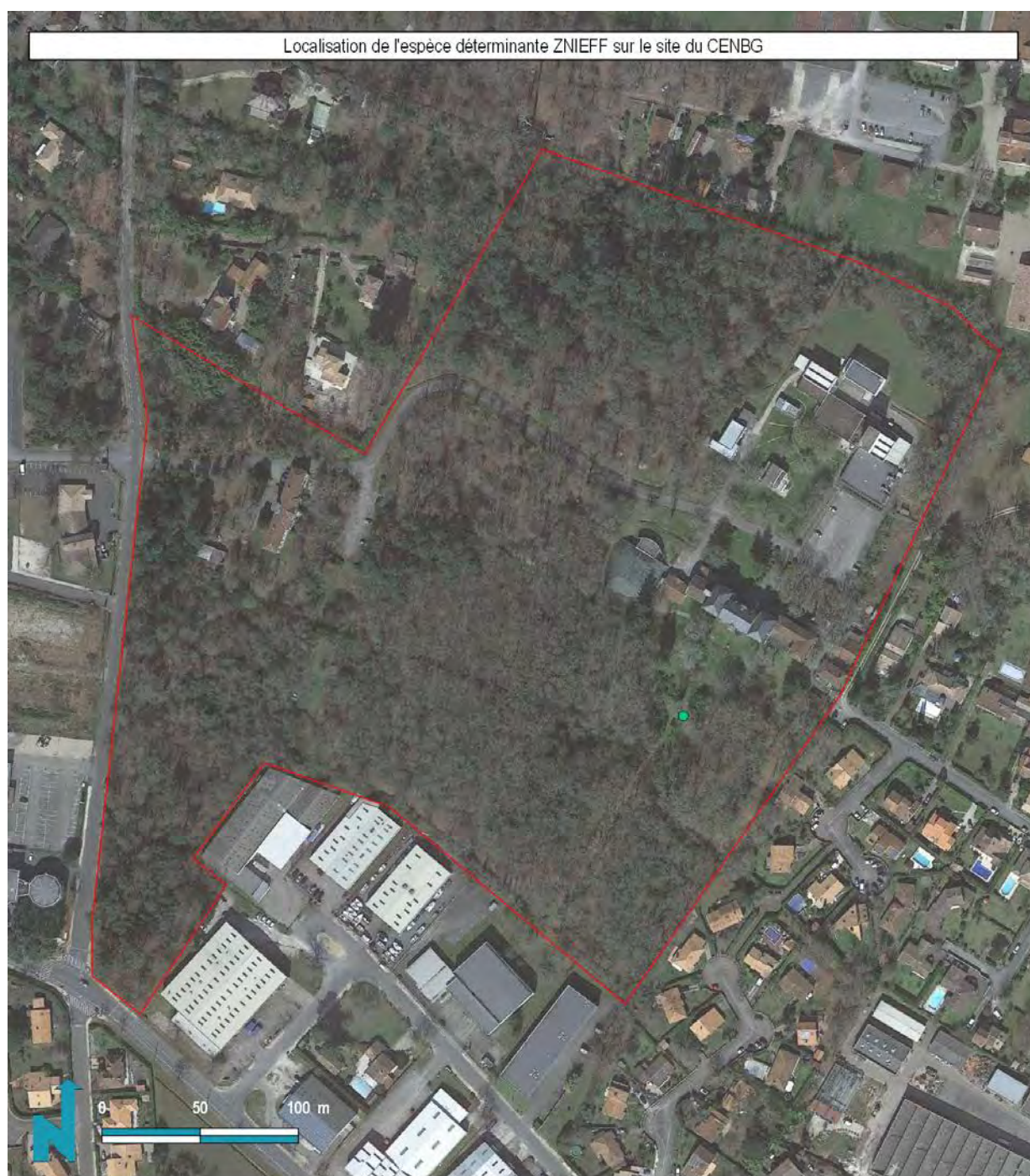
NATURALIA
CONSULTANTS EN ENVIRONNEMENT

**BORDEAUX
MÉTROPOLÉ**

Google satellite / Naturalia Octobre 2017 / Cartographe : AV



Google satellite / Naturalia Octobre 2017 / Cartographe : AV

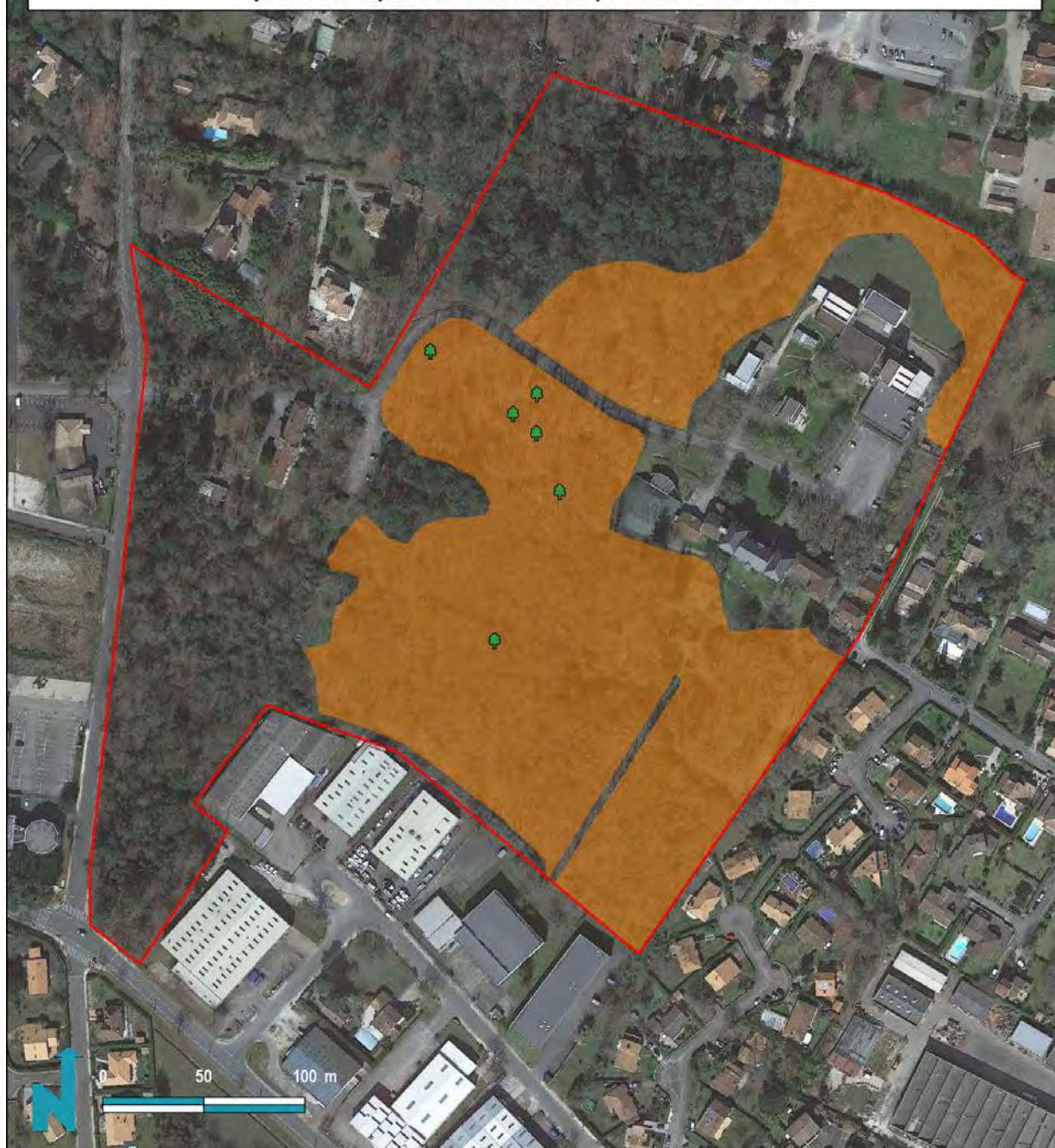


Google satellite / Naturalia Septembre 2017 / Cartographe : AV




Google satellite / Naturalia Septembre 2017 / Cartographe : AV

Synthèse des enjeux concernant les arthropodes sur le site du CENBG




 Site étudié

Enjeux

 Modéré : boisement favorable au Grand Capricorne et au Lucane cerf-volant

Arbres à Grand capricorne (*Cerambyx cerdo*)

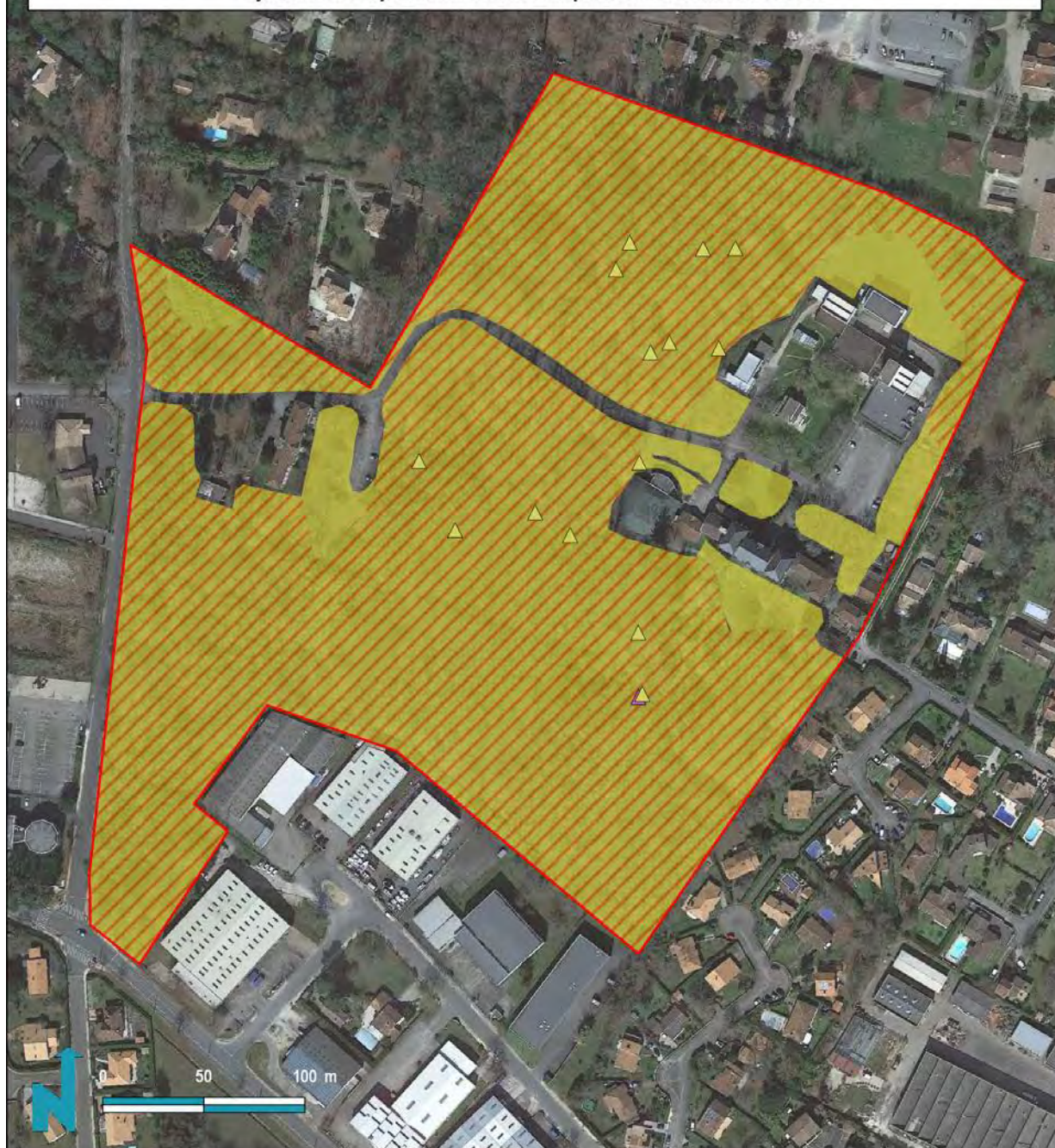
 Présence avérée

 **NATURALIA**
CONSULTANTS IN ENVIRONMENT

 **BORDEAUX
MÉTROPOLE**


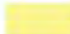
Google satellite / Naturalia Novembre 2017 / Cartographe : LB

Synthèse des enjeux concernant les amphibiens sur le site du CENBG





 Site étudié

Niveaux d'enjeux

-  Faible à modéré : reproduction / transit / alimentation / hibernation des amphibiens
-  Faible : transit / alimentation

Observations ponctuelles des amphibiens

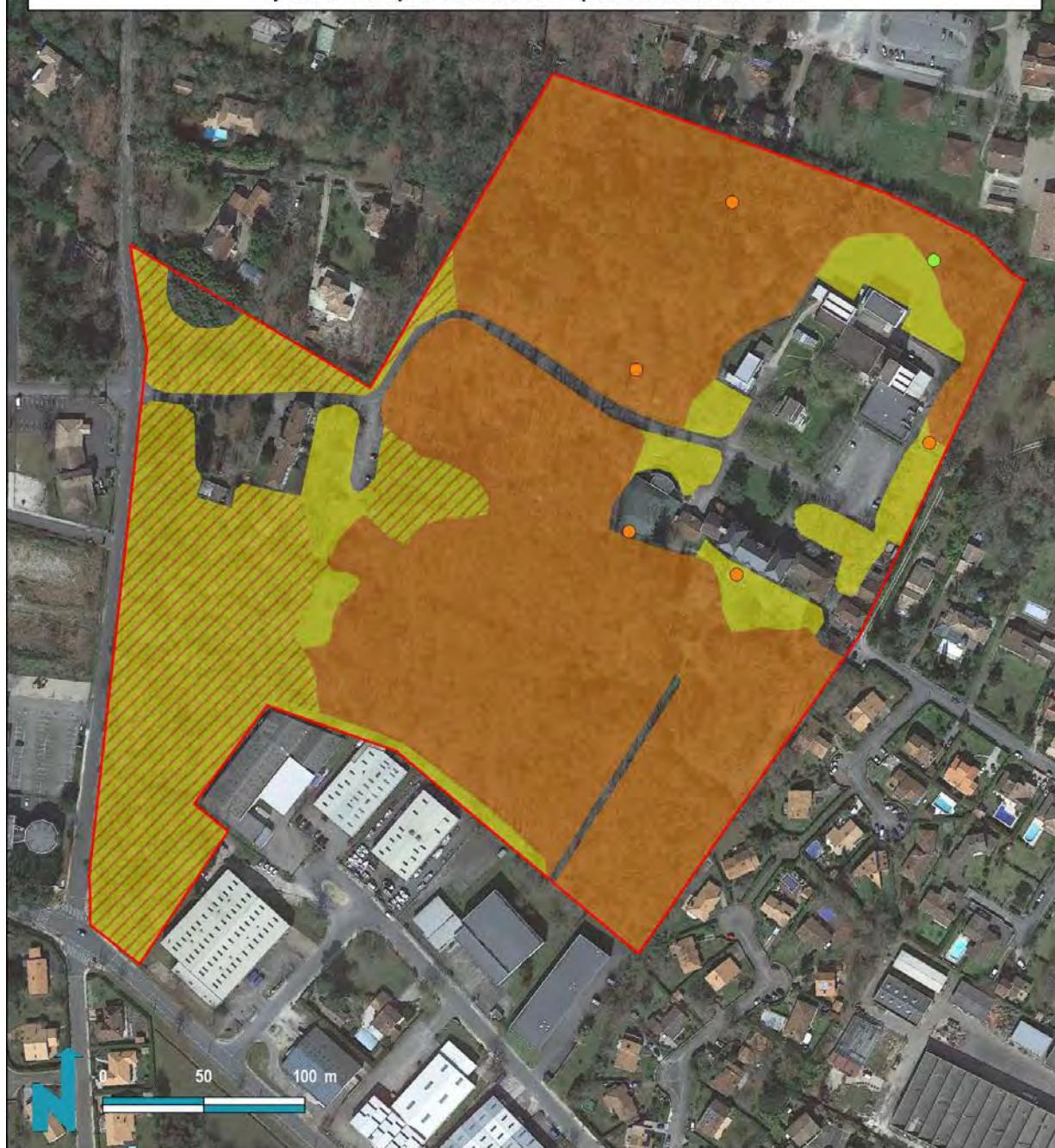
-  Salamandre tachetée
-  Triton palmé

 **NATURALIA**
CONSULTANTS IN ENVIRONMENT

 **BORDEAUX
MÉTROPOLE**

Google satellite / Naturalia Novembre 2017 / Cartographe : VG

Synthèse des enjeux concernant les reptiles sur le site du CENBG



Site étudié

Enjeux

- Modéré : boisements matures favorables à l'Orvet fragile et / ou au Lézard vert
- Faible à modéré : boisements favorables aux reptiles mais de moindre intérêt
- Faible : habitats d'alimentation et d'insolation

Observations ponctuelles de reptiles

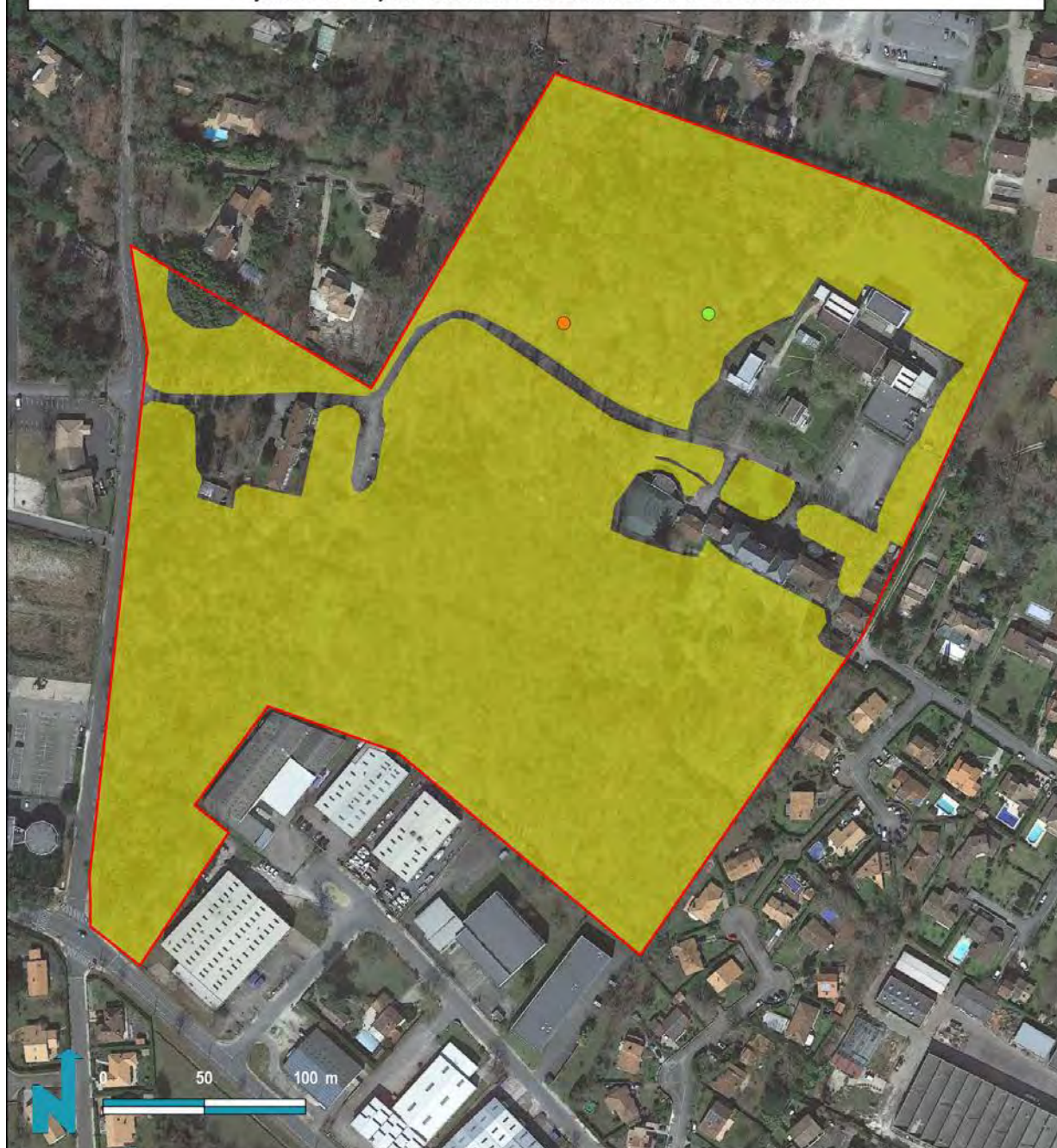
- Lézard des murailles
- Lézard vert occidental

NATURALIA
CONSULTANTS EN ENVIRONNEMENT

**BORDEAUX
MÉTROPOLÉ**

Google satellite / Naturalia Novembre 2017 / Cartographe : LB

Synthèse des enjeux concernant les mammifères sur le site du CENBG



Site étudié

Enjeux

Faible : habitats favorables au Hérisson, à l'Ecureuil et/ou au Lapin de Garenne (boisement, parc boisé, fourré, roncier)

Données ponctuelles d'espèces patrimoniales

● Ecureuil roux (individu)

● Lapin de garenne (individu)

NATURALIA
CONSULTANTS EN ENVIRONNEMENT

**BORDEAUX
MÉTROPOLÉ**

Google satellite / Naturalia Septembre 2017 / Cartographe : LB

Synthèse des enjeux concernant les chiroptères sur le site du CENBG



- Site étudié
- Arbres gîtes

Enjeux







- Fort : chênaie abritant des arbres gîtes, servant comme terrain de chasse et de corridor de qualité
- Modéré à fort : boisement de pins servant de territoire de chasse et de corridor
- Modéré : habitats boisés servant de terrain de chasse et de corridor
- Faible : zone d'alimentation de faible intérêt / zone de transit

NATURALIA
CONSULTANTS IN ENVIRONMENT

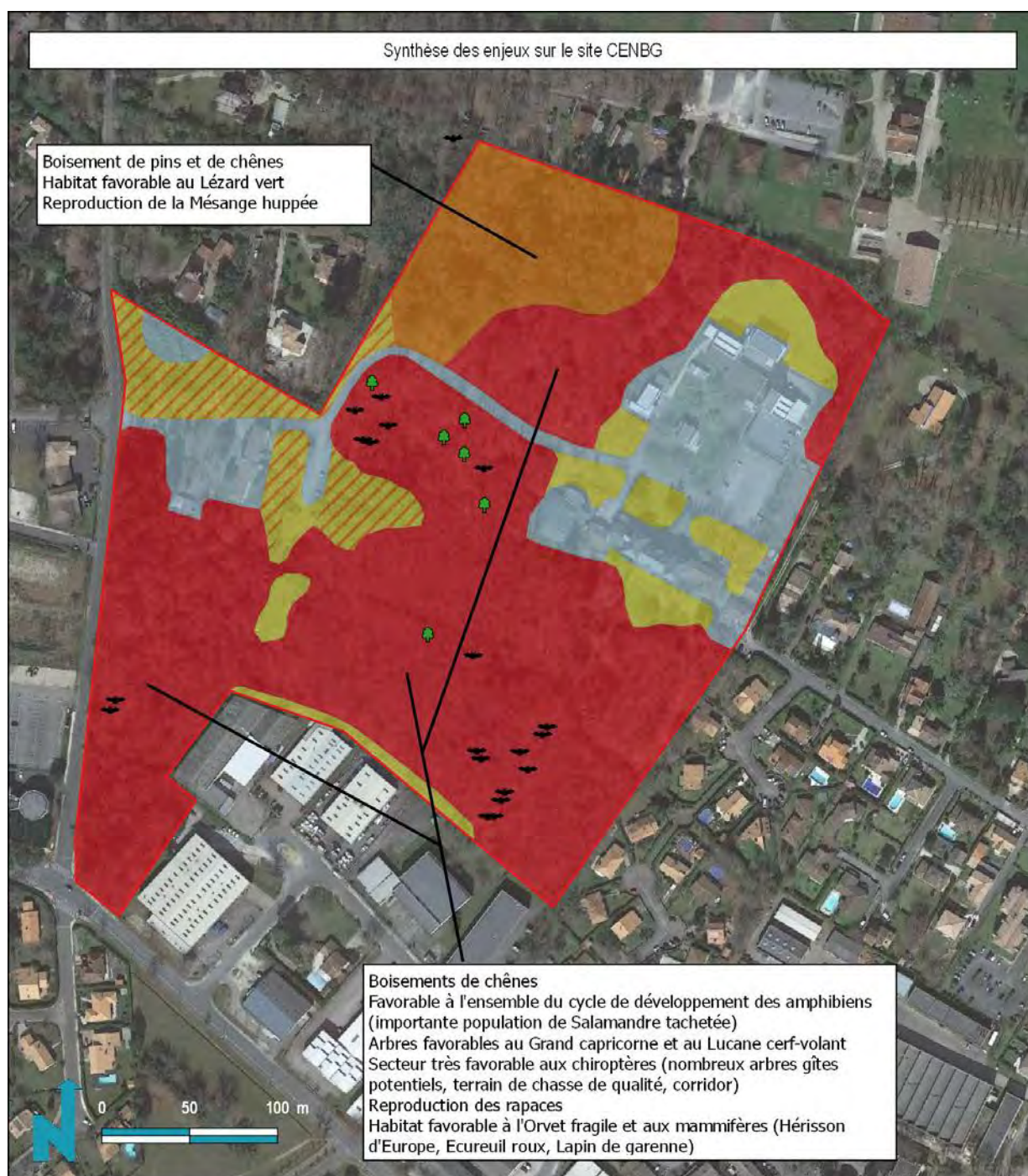
**BORDEAUX
MÉTROPOLÉ**

Google satellite / Naturalia Novembre 2017 / Cartographe : FB



 Site étudié	Enjeux	
	 Modéré : reproduction de la Mésange huppée, hivernage du Roitelet huppé	
	 Faible à modéré : reproduction de la Tourterelle des bois et de l'avifaune forestière	
	 Faible : reproduction de l'avifaune commune	

Google satellite / Naturalia Novembre 2017 / Cartographe : VG



Google satellite / Naturalia Novembre 2017 / Cartographe : LE

CHU HAUT-LEVEQUE

Cartographie des habitats naturels et semi-naturels représentés sur le site CHU Haut-Lévêque (partie Nord)



Haut Lévêque Nord

Habitats Haut Lévêque

Mare eutrophe (22.13)

Lande à Erica et Ulex (31.23)

Fourrés médio-européens sur sol fertile (31.81)

Roncier (31.831)

Boisements de Pins et de Chênes (41.5x42.81)

Chênaies acidiphiles (41.5)

Boisements de Pins maritimes (42.81)

Ceintures hygrophiles à hautes herbes (53.2x53.4)

Plantation de Cèdres (83.3121)

Alignements de Cyprès (84.1)

Haies (84.4)

Pelouses et boisements de parcs (85.11 ; 85.12)

Pistes, routes et bâtis (86)

Terrains en friche (87.1)

Zones rudérales (87.2)



Google satellite / Naturalia Novembre 2017 / Cartographe : AV

Cartographie des habitats naturels et semi-naturels représentés sur le site CHU Haut-Lévêque (partie Sud)



Habitats Haut Lévêque

- Mare eutrophe (22.13)
- Lande à Erica et Ulex (31.23)
- Fourrés médio-européens sur sol fertile (31.81)
- Roncier (31.831)

- Boisements de Pins et de Chênes (41.5x42.81)
- Chênaies acidiphiles (41.5)
- Boisements de Pins maritimes sur moliniaie (42.81x37.31)
- Ceintures hygrophiles à hautes herbes (53.2x53.4)
- Plantation de Cèdres (83.3121)
- Haies (84.4)

- Pelouses et boisements de parcs (85.11 ; 85.12)
- Zone envahie par les Bambous (85.3)
- Pistes, routes et bâtis (86)
- Terrains en friche (87.1)
- Zones rudérales (87.2)



Google satellite / Naturalia Novembre 2017 / Cartographe : AV



Google satellite / Naturalia Septembre 2017 / Cartographe : AV



Site étudié

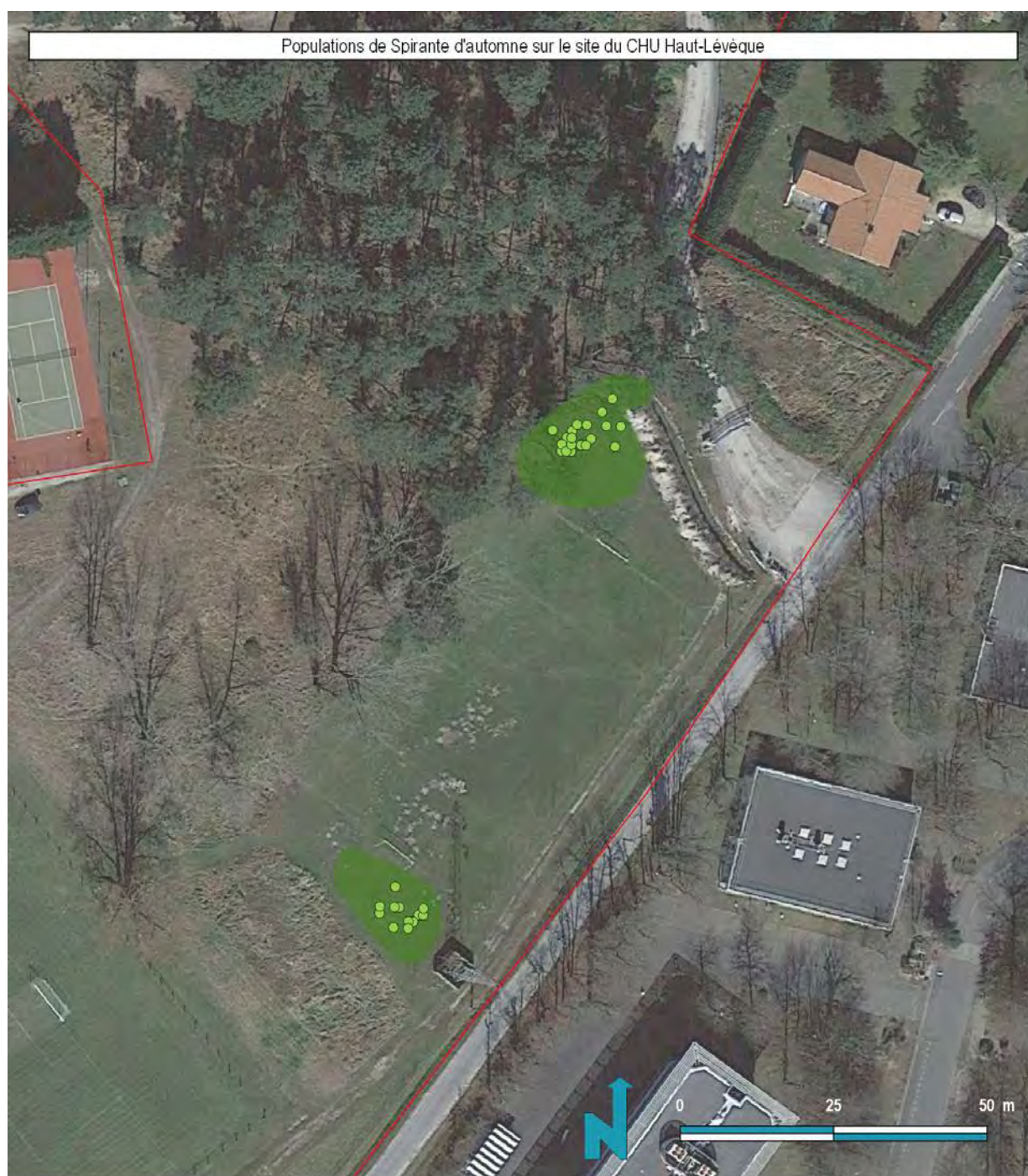
Espèces patrimoniales inventoriées

- Chêne rouvre *Quercus petraea*
- Spirante d'automne *Spiranthes spiralis*

NATURALIA
CONSULTANTS EN ENVIRONNEMENT

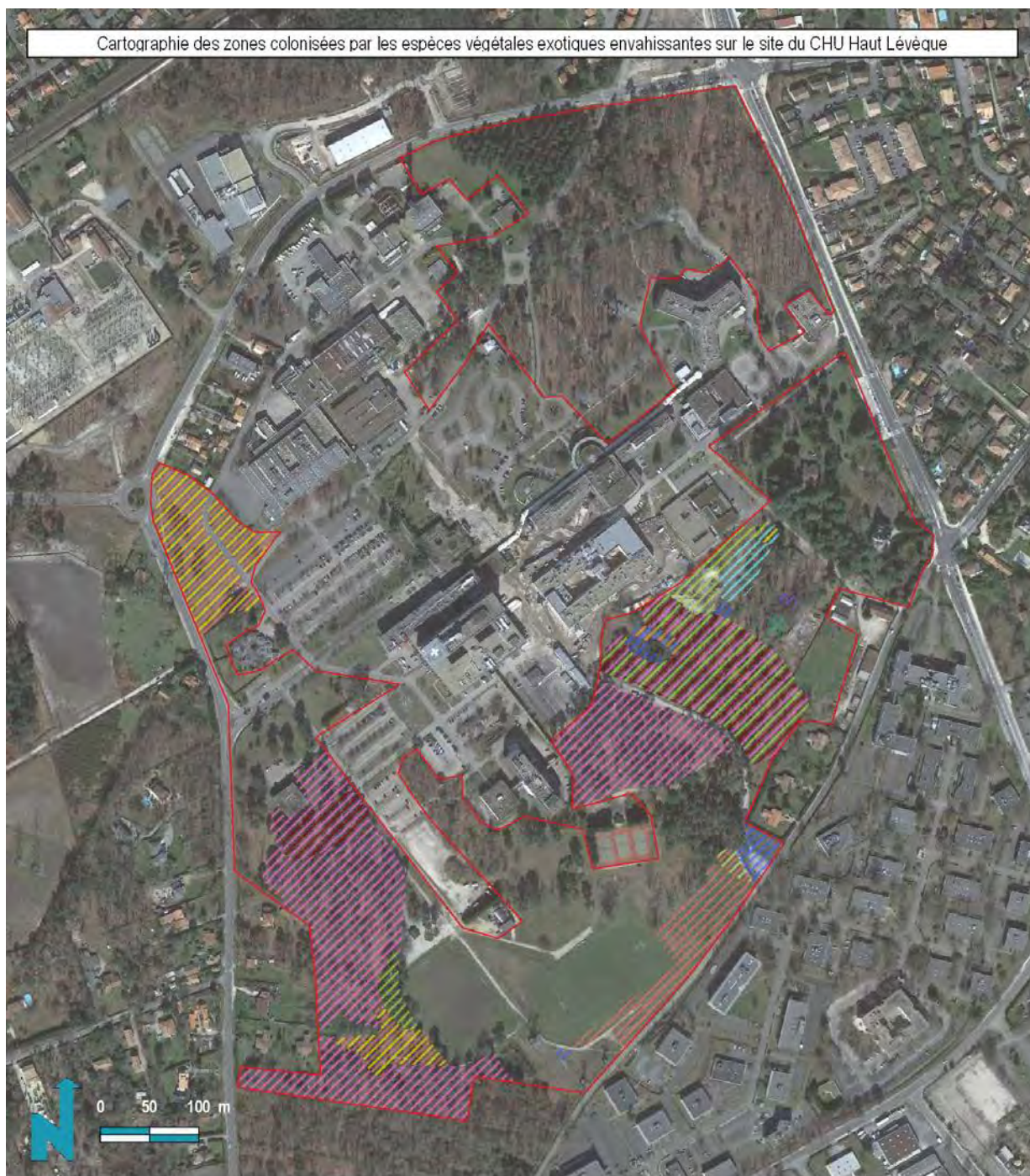
**BORDEAUX
MÉTROPOLÉ**

Google satellite / Naturalia Septembre 2017 / Cartographe : AV



Google satellite / Naturalia Octobre 2017 / Cartographe : AV

Cartographie des zones colonisées par les espèces végétales exotiques envahissantes sur le site du CHU Haut Lévêque



Site étudié

Zones colonisées par les espèces végétales exotiques envahissantes

Mimosa argenté *Acacia dealbata*

Herbe de la Pampa *Cortaderia selloana*

Souchet robuste *Cyperus eragrostis*

Stramoine *Datura stramonium*

Paspale dilaté *Paspalum dilatatum*

Raisin d'Amérique *Phytolacca americana*

Laurier cerise *Prunus laurocerasus*

Chêne rouge d'Amérique *Quercus rubra*

Robinier faux-acacia *Robinia pseudoacacia*

Sèneçon du Cap *Senecio inaequidens*

Sporobole tenace *Sporobolus indicus*

NATURALIA
CONSULTANTS EN ENVIRONNEMENT

BORDEAUX MÉTROPOLE

Google satellite / Naturalia Octobre 2017 / Cartographe : AV

Synthèse des enjeux concernant les arthropodes sur le site du CHU Haut-Lévêque



Site étudié	Arbres à Grand capricorne (<i>Cerambyx cerdo</i>)	
Enjeux	Présence avérée Présence potentielle / arbre favorable	
Modéré : boisement favorable au Grand Capricorne et au Lucane cerf-volant	Observations ponctuelles d'espèces patrimoniales	
	Lucane cerf-volant	

Google satellite / Naturalia Septembre 2017 / Cartographe : LB

Synthèse des enjeux concernant les amphibiens sur le site du CHU Haut-Lévêque



Site étudié

Enjeux

- Fort : importante diversité spécifique en reproduction
- Modéré : milieux de transit / alimentation / hibernation privilégiés
- Faible : transit / alimentation
- Négligeable

Observations ponctuelles d'espèces patrimoniales

- Rainette ibérique
- Rainette méridionale
- Salamandre tachetée
- Triton marbré
- Triton palmé

NATURALIA
CONSULTANTS IN ENVIRONMENT

**BORDEAUX
MÉTROPOLÉ**

Google satellite / Naturalia Novembre 2017 / Cartographe : VG

Synthèse des enjeux concernant les reptiles sur le site du CHU Haut-Lévêque



Site étudié

Enjeux

Faible : habitats favorables aux reptiles (boisement, haie, friche, roncier, fourré)

Observations ponctuelles de reptiles

● Couleuvre verte et jaune

● Lézard des murailles

NATURALIA
CONSULTANTS EN ENVIRONNEMENT

**BORDEAUX
MÉTROPOLÉ**

Google satellite / Naturalia Septembre 2017 / Cartographe : LB

Synthèse des enjeux concernant les mammifères sur le site du CHU Haut-Lévêque



Site étudié

Enjeux

Faible : habitats favorables au Hérisson, à l'Ecureuil et/ou au Lapin de garenne (boisement, haie, friche, fourré, roncier)

Données ponctuelles d'espèces patrimoniales

- Ecureuil roux (traces de repas, individus)
- Lapin de garenne (crottes, grattis, terriers, individus)

NATURALIA
CONSULTANTS EN ENVIRONNEMENT

**BORDEAUX
MÉTROPOLÉ**

Google satellite / Naturalia Septembre 2017 / Cartographe : LB

Synthèse des enjeux concernant les chiroptères sur le site du CHU Haut-Lévêque



- Site étudié
- ▼ Arbres gîtes

Enjeux

- Modéré : habitats boisés servant de terrain de chasse et de corridor, présence de cavités arboricoles
- Faible : zone d'alimentation de faible intérêt / zone de transit

NATURALIA
CONSULTANTS EN ENVIRONNEMENT

**BORDEAUX
MÉTROPOLÉ**

Google satellite / Naturalia Novembre 2017 / Cartographe : FB

Synthèse des enjeux concernant l'avifaune sur le site du CHU Haut-Lévêque



Site étudié

Niveaux d'enjeux

- Modéré : reproduction de l'avifaune patrimoniale
- Faible à modéré : halte migratoire, hivernage et alimentation d'espèces patrimoniales
- Faible : reproduction de l'avifaune commune
- Négligeable

Observations ponctuelles d'espèces patrimoniales

- Chardonneret élégant
- Faucon crécerelle
- Hirondelle de fenêtre
- Milan noir
- Lorient d'Europe
- Mésange huppée

NATURALIA
CONSULTANTS IN ENVIRONMENT

**BORDEAUX
MÉTROPOLÉ**

Google satellite / Naturalia Novembre 2017 / Cartographe : VG



Synthèse des enjeux		Arbres à Grand capricorne		Arbres gîtes	 CONSULTANTS IN ENVIRONMENT
	Fort		Faible à modéré	 Présence avérée	
	Modéré à fort		Faible	 Présence potentielle	
	Modéré		Négligeable		

Google satellite / Naturalia Novembre 2017 / Cartographe : LE

CHU XAVIER-ARNOZAN

Cartographie des habitats naturels et semi-naturels représentés sur le site du CHU Xavier Arnoz



Site étudié

Habitats naturels et semi-naturels

Fourrés médio-européens sur sol fertile (31.81)

Ronciers (31.831)

Prairie à Jonc diffus (37.217)

Chênaie-charmaies (41.2)

Chênaies acidiphiles (41.5)

Chênaies dégradées (41.5)

Typhaies (53.13)

Boisements de Pins maritimes (42.81)

Alignements de Cyprès (83.3113)

Alignements d'arbres (84.1)

Haie (84.4)

Parcs (85.11, 85.12)

Pistes, routes et bâtis (86)

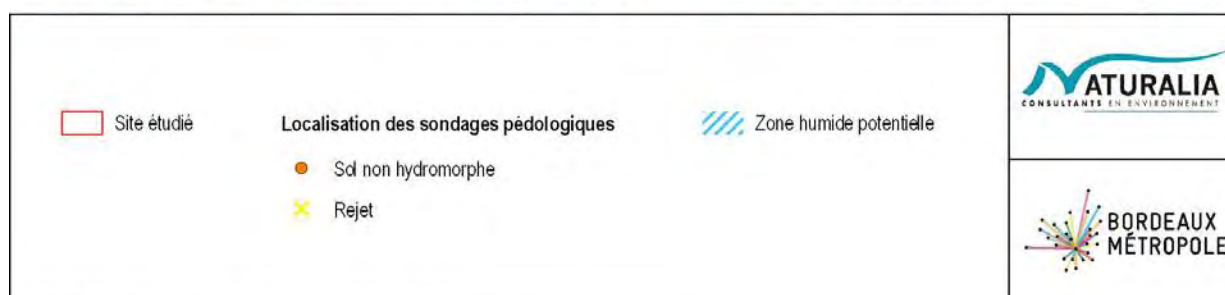
Terrains en friche (87.1)

Zones rudérales (87.2)

NATURALIA
CONSULTANTS EN ENVIRONNEMENT

BORDEAUX MÉTROPOLE

Google satellite / Naturalia Septembre 2017 / Cartographe : AV



Google satellite / Naturalia Octobre 2017 / Cartographe : AV

Cartographie des zones colonisées par les espèces végétales exotiques envahissantes sur le site du CHU Xavier Arnoz



Site étudié

Zones colonisées par les espèces exotiques envahissantes

Mimosa argenté *Acacia dealbata*

Erable négundo *Acer negundo*

Arbre à papillons *Buddleja davidii*

Herbe de la Pampa *Cortaderia selloana*

Stramoine *Datura stramonium*

Raisin d'Amérique *Phytolacca americana*

Laurier cerise *Prunus laurocerasus*

Chêne rouge d'Amérique *Quercus rubra*

Robinier faux-acacia *Robinia pseudoacacia*

Sénéçon du Cap *Senecio inaequidens*

NATURALIA
CONSULTANTS EN ENVIRONNEMENT

**BORDEAUX
MÉTROPOLÉ**

Google satellite / Naturalia Octobre 2017 / Cartographe : AV

Synthèse des enjeux concernant les arthropodes sur le site du CHU Xavier Arnozan



Site étudié

Enjeux

Modéré : boisement favorable au Grand Capricorne et au Lucane cerf-volant

Arbres à Grand capricorne (*Cerambyx cerdo*)

- Présence avérée
- Présence potentielle / arbre favorable

NATURALIA
CONSULTANTS EN ENVIRONNEMENT

**BORDEAUX
MÉTROPOLÉ**



Google satellite / Naturalia Septembre 2017 / Cartographe : LB

Synthèse des enjeux concernant les amphibiens sur le site du CHU Xavier Arnoz



 Site étudié

Niveaux d'enjeux

-  Faible à modéré : reproduction d'espèces communes
-  Faible : transit / alimentation d'espèces communes


NATURALIA
CONSULTANTS IN ENVIRONMENT

 BORDEAUX
MÉTROPOLÉ

Google satellite / Naturalia Décembre 2017 / Cartographe : VG

Synthèse des enjeux concernant les reptiles sur le site du CHU Xavier Arnozan



Site étudié

Enjeux

Faible : habitats favorables aux reptiles (boisement, haie, friche, roncier, fourré)

Observations ponctuelles de reptiles

● Couleuvre verte et jaune

● Lézard des murailles

NATURALIA
CONSULTANTS EN ENVIRONNEMENT

**BORDEAUX
MÉTROPOLÉ**

Google satellite / Naturalia Septembre 2017 / Cartographe : LB

Synthèse des enjeux concernant les mammifères sur le site du CHU Xavier Arnoz



Site étudié

Enjeux

Faible : habitats favorables au Hérisson, à l'Ecureuil et/ou au Lapin de Garenne (boisement, alignement d'arbre, parc boisé, friche, fourré, roncier)

Données ponctuelles d'espèces patrimoniales

- Ecureuil roux (traces de repas)
- Lapin de garenne (crottes, grattis, terriers, individus)

NATURALIA
CONSULTANTS IN ENVIRONMENT

**BORDEAUX
MÉTROPOLÉ**

Google satellite / Naturalia Novembre 2017 / Cartographe : LB

Synthèse des enjeux concernant les chiroptères sur le site du CHU Xavier Arnoz



Site étudié

▼ Arbres gîtes

Enjeux

Fort : alignement de platanes abritant des gîtes favorables, servant à l'alimentation et comme corridor naturel

Modéré : boisements favorables à l'alimentation et présence de gîtes potentiels

Faible : terrain de chasse de faible intérêt / zone de transit

NATURALIA
CONSULTANTS EN ENVIRONNEMENT

**BORDEAUX
MÉTROPOLE**

Google satellite / Naturalia Novembre 2017 / Cartographe : FB

Synthèse des enjeux concernant les oiseaux sur le site du CHU Xavier Arnozan



Site étudié

Niveaux d'enjeux

- Modéré : reproduction de plusieurs espèces d'oiseaux patrimoniaux
- Faible à modéré : reproduction de l'avifaune commune et alimentation de l'avifaune patrimoniale
- Faible : reproduction de l'avifaune commune
- Négligeable

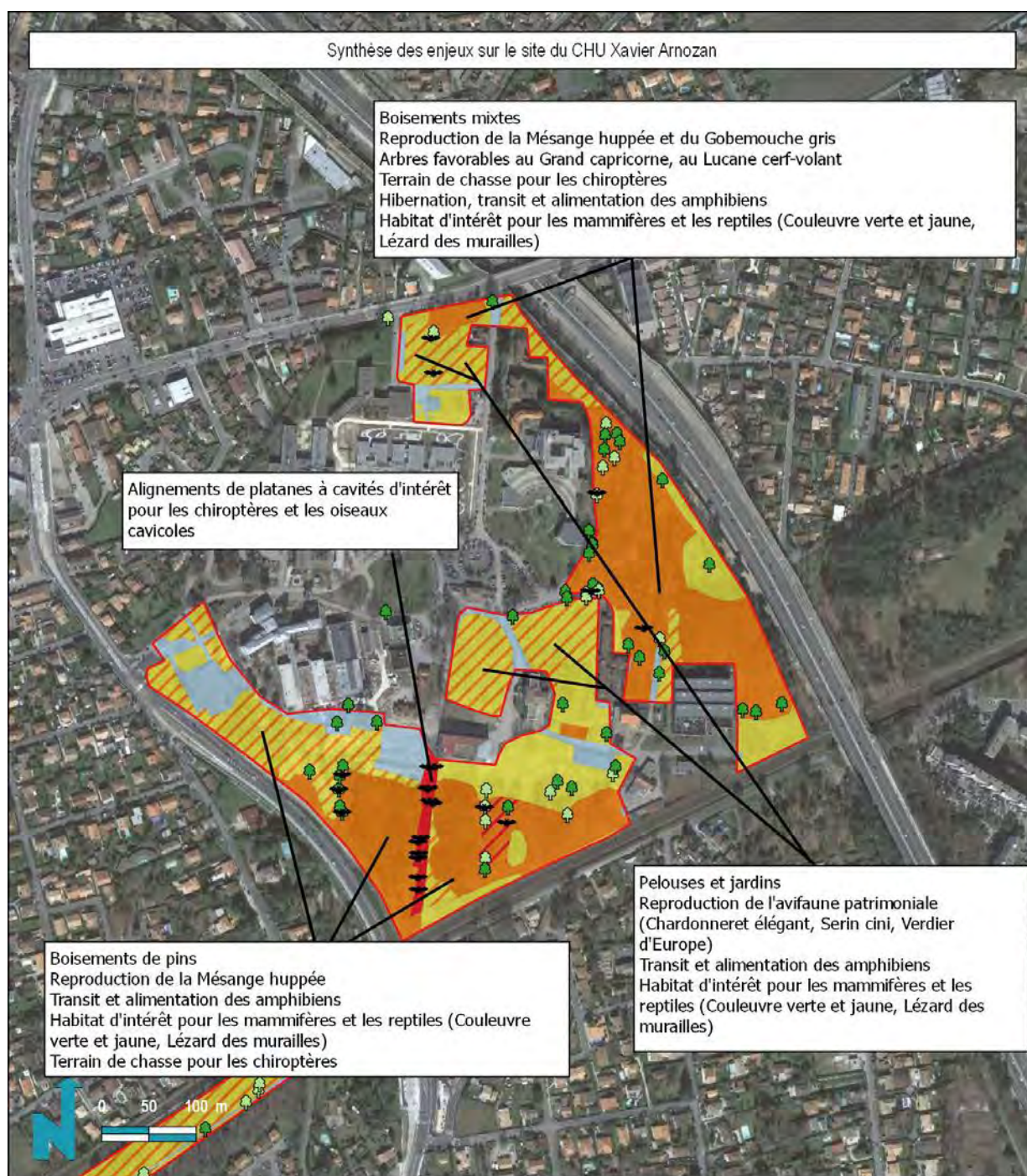
Observations ponctuelles de l'avifaune patrimoniale

- Chardonneret élégant
- Hironde rustique
- Martinet noir
- Serin cini
- Verdier d'Europe
- Mésange huppée

NATURALIA
CONSULTANTS IN ENVIRONMENT

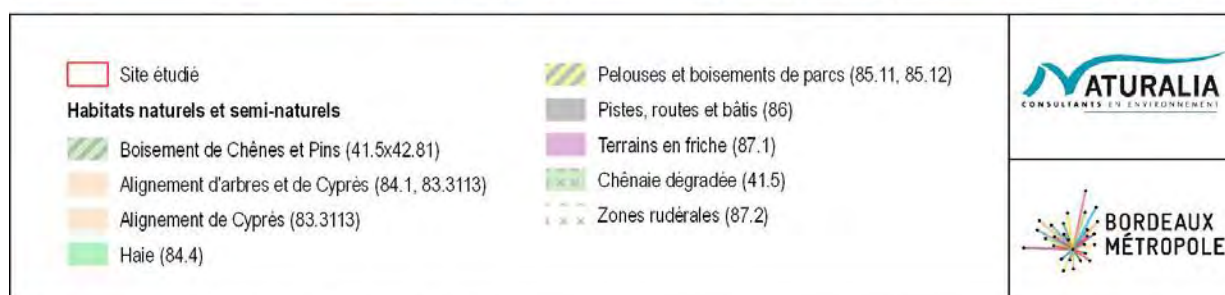
**BORDEAUX
MÉTROPOLÉ**

Google satellite / Naturalia Novembre 2017 / Cartographe : VG



Google satellite / Naturalia Novembre 2017 / Cartographe : LE

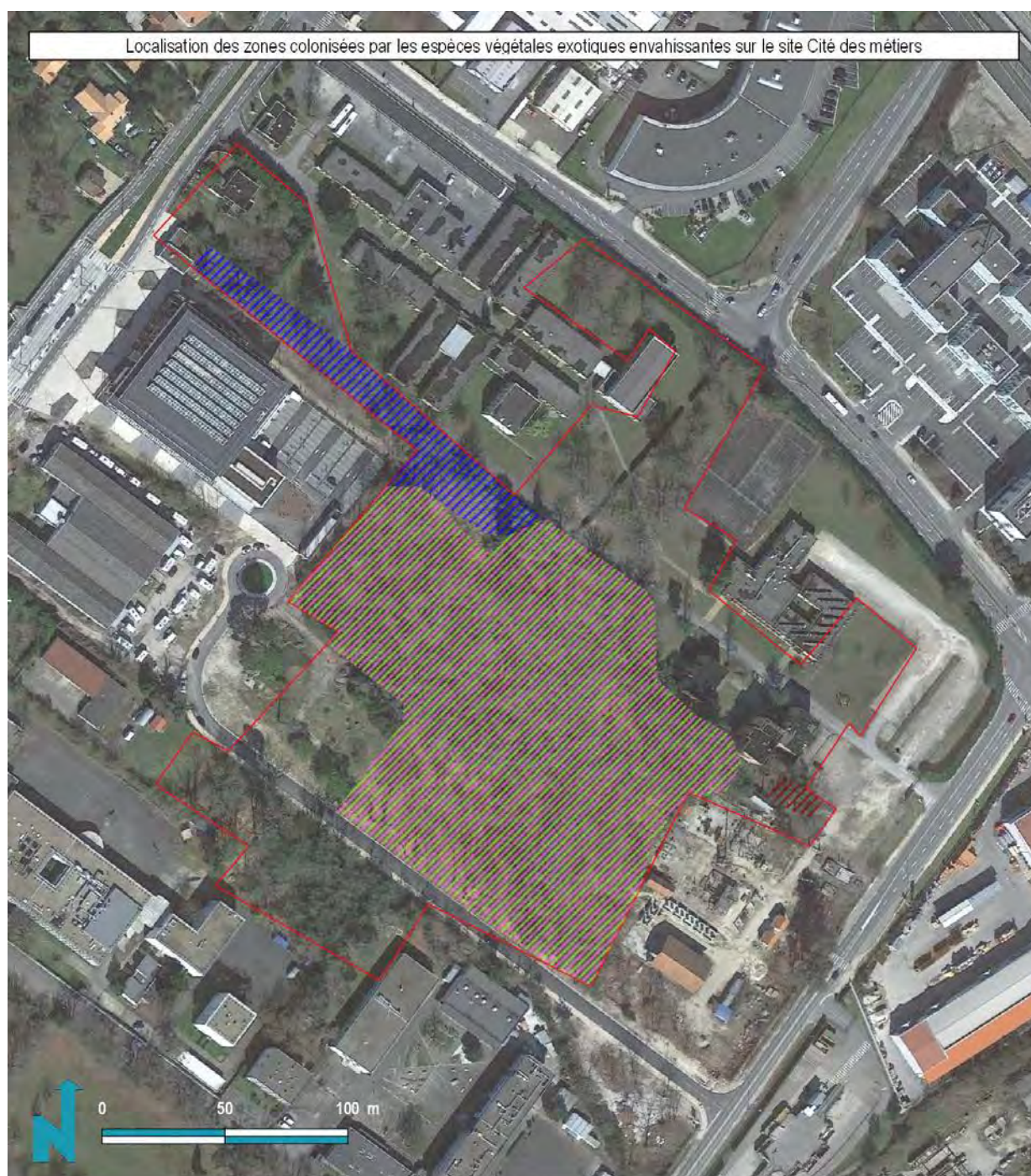
CITE DES METIERS



Google satellite / Naturalia Septembre 2017 / Cartographe : AV



Google satellite / Naturalia Octobre 2017 / Cartographe : AV



Site étudié

Zones colonisées par les espèces végétales exotiques envahissantes

Vigne vierge *Parthenocissus inserta*

Laurier cerise *Prunus laurocerasus*

Chêne rouge d'Amérique *Quercus rubra*

Robinier faux-acacia *Robinia pseudoacacia*

NATURALIA
CONSULTANTES EN ENVIRONNEMENT

**BORDEAUX
MÉTROPOLÉ**


Google satellite / Naturalia Octobre 2017 / Cartographe : AV

Synthèse des enjeux concernant les arthropodes sur le site de la Cité des métiers





 Site étudié

Enjeux

 Modéré : boisement favorable au Grand Capricorne et au Lucane cerf-volant

Arbres à Grand capricorne (*Cerambyx cerdo*)

 Présence avérée

 Présence potentielle / arbre favorable

 **NATURALIA**
CONSULTANTS IN ENVIRONMENT

 **BORDEAUX
MÉTROPOLÉ**


Google satellite / Naturalia Septembre 2017 / Cartographe : LB


Synthèse des enjeux concernant les amphibiens sur le site de la Cité des métiers



 Site étudié

Enjeux

 Faible à négligeable : habitats pouvant servir au transit, à l'alimentation et à l'hibernation du Crapaud épineux

 Négligeable

 **NATURALIA**
CONSULTANTS IN ENVIRONMENT

 **BORDEAUX
MÉTROPOLE**

Google satellite / Naturalia Novembre 2017 / Cartographe : VG

Synthèse des enjeux concernant les reptiles sur le site de la Cité des métiers



Site étudié

Enjeux

Faible : habitats favorables aux reptiles (boisement, roncier, alignement d'arbres, friche)

Observations ponctuelles de reptiles

● Lézard des murailles

NATURALIA
CONSULTANTS IN ENVIRONMENT

**BORDEAUX
MÉTROPOLÉ**

Google satellite / Naturalia Septembre 2017 / Cartographe : LB

Synthèse des enjeux concernant les mammifères sur le site de la Cité des métiers



Site étudié

Enjeux

Faible : habitats favorables au Hérisson, à l'Écureuil et/ou au Lapin de Garenne (boisement et friche)

Données ponctuelles d'espèces patrimoniales

● Lapin de garenne (grattis et individus)

NATURALIA
CONSULTANTS IN ENVIRONMENT

**BORDEAUX
MÉTROPOLÉ**

Google satellite / Naturalia Novembre 2017 / Cartographe : LB

Synthèse des enjeux concernant les chiroptères sur le site de la Cité des métiers



Site étudié

▼ Arbres gîtes

Enjeux

Modéré à fort : boisements de chênes et de pins abritant des arbres gîtes, servant de territoire de chasse et de corridor naturel

Modéré : entités boisées (haies, alignement d'arbres) servant de corridor naturel et de terrain de chasse

Faible : zone d'alimentation de faible intérêt / zone de transit

NATURALIA
CONSULTANTS IN ENVIRONMENT

**BORDEAUX
MÉTROPOLE**

Google satellite / Naturalia Novembre 2017 / Cartographe : FB

Synthèse des enjeux concernant les oiseaux sur le site de la Cité des métiers



Site étudié

Niveaux d'enjeux

- Modéré : reproduction de l'avifaune patrimoniale
- Faible à modéré : alimentation de l'avifaune patrimoniale
- Faible : reproduction de l'avifaune commune
- Négligeable

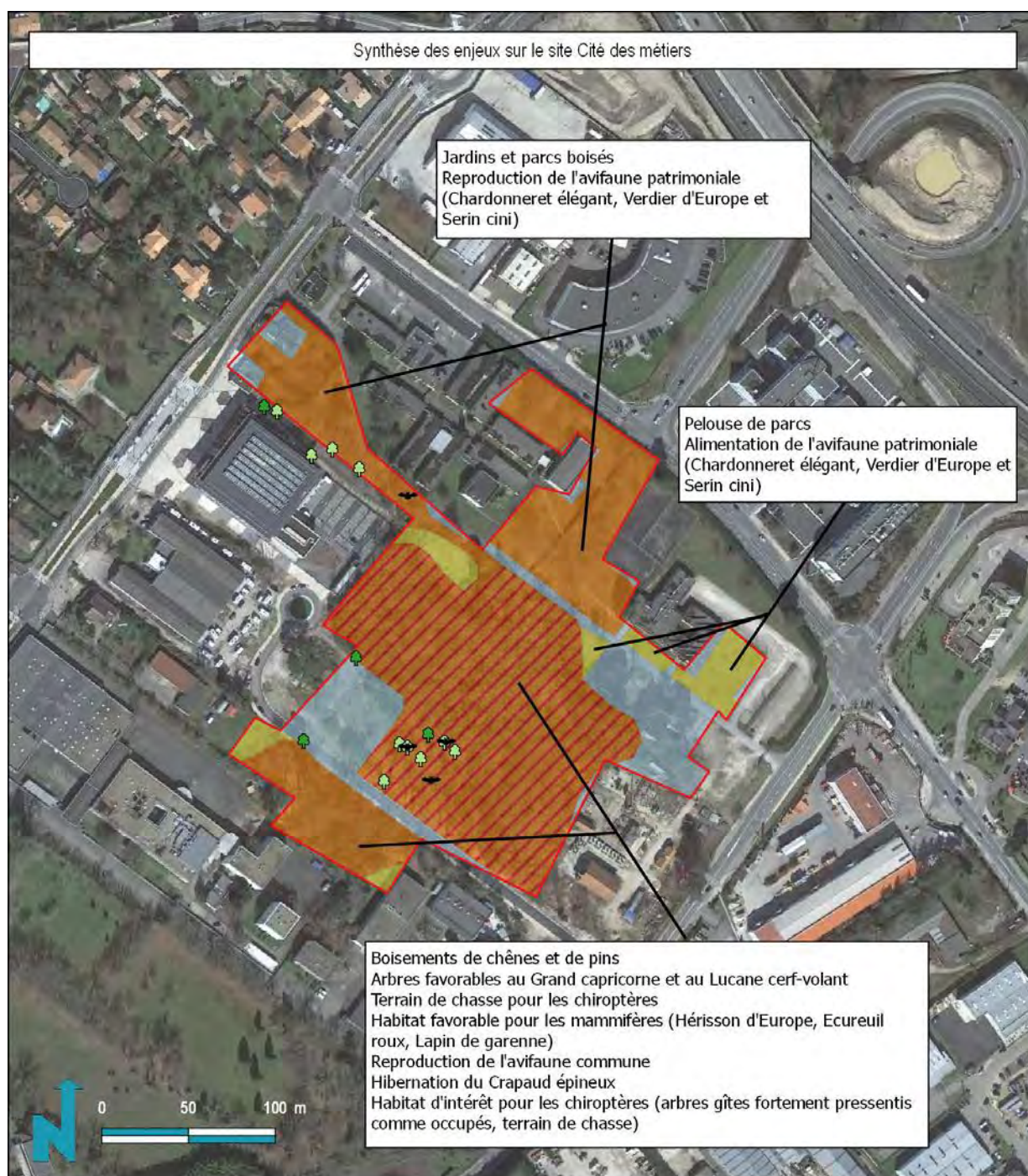
Observations ponctuelles de l'avifaune patrimoniale

- Chardonneret élégant
- Milan noir (en vol)
- Verdier d'Europe

NATURALIA
CONSULTANTS IN ENVIRONMENT

**BORDEAUX
MÉTROPOLE**

Google satellite / Naturalia Novembre 2017 / Cartographe : VG



Google satellite / Naturalia Novembre 2017 / Cartographe : LE

CRABETTE

Cartographie des habitats naturels et semi-naturels représentés sur le site Crabette



Site étudié

Habitats naturels et semi-naturels

Mare eutrophe (22.13)

Fourré humide (31.8)

Fourré médio-européen sur sol fertile (31.81)

Roncier (31.831)

Mégaphorbiaie à *Cyperus longus* (37.1x53.2)

Prairie mésophile fauchée (38.2)

Chênaie acidiphile (41.5)

Formation de *Cyperus longus* (53.2)

Parc boisé (85.11)

Piste (86)

Terrains en friche (87.1)

NATURALIA
CONSULTANTS EN ENVIRONNEMENT

**BORDEAUX
MÉTROPOLE**

Google satellite / Naturalia Octobre 2017 / Cartographe : AV



Site étudié

Localisation des sondages pédologiques

Zone humide

• Sol hydromorphe

NATURALIA
CONSULTANTS EN ENVIRONNEMENT

**BORDEAUX
MÉTROPOLE**

Google satellite / Naturalia Octobre 2017 / Cartographe : AV


Cartographie des zones colonisées par les espèces végétales exotiques envahissantes sur le site Crabette





 Site étudié

Zones colonisées par les espèces exotiques envahissantes


 Herbe de la Pampa *Cortaderia selloana*


 Laurier noble *Laurus nobilis*

 Vigne vierge *Parthenocissus inserta*

 Paspale dilaté *Paspalum dilatatum*

 Laurier cerise *Prunus laurocerasus*

 Robinier faux-acacia *Robinia pseudocacia*

 Sporobole tenace *Sporobolus indicus*

 **NATURALIA**
CONSULTANTS EN ENVIRONNEMENT

 **BORDEAUX
MÉTROPOLE**


Google satellite / Naturalia Octobre 2017 / Cartographe : AV

Synthèse des enjeux concernant les arthropodes sur le site Crabette





 Site étudié

Enjeux

 Modéré : chênaie favorable au Grand capricorne

Arbres à Grand capricorne (*Cerambyx cerdo*)

 Présence avérée

 Présence potentielle / arbre favorable












 **NATURALIA**
CONSULTANTS EN ENVIRONNEMENT

 **BORDEAUX
MÉTROPOLE**

Google satellite / Naturalia Septembre 2017 / Cartographe : LB

Synthèse des enjeux concernant es amphibiens sur le site Crabette



 Site étudié	Enjeux	Observations ponctuelles d'amphibiens	
	 Fort : mare utilisée pour la reproduction de plusieurs espèces à enjeu	 Rainette ibérique	
	 Modéré : boisement servant à l'estivage et l'hibernation	 Crapaud épineux	
	 Faible à modéré : prairies humides servant au déplacement et à l'alimentation	 Salamandre tachetée	
		 Triton marbré	
		 Triton palmé	


Google satellite / Naturalia Novembre 2017 / Cartographe : VG


Synthèse des enjeux concernant les reptiles sur le site Crabette




 Site étudié


Enjeux

 Faible à modéré : zones refuges principales (boisement, lisière arbustive)

 Faible : habitats de transit et d'alimentation (prairies humides, mare)

Observations ponctuelles de reptiles

 Couleuvre verte et jaune

 Lézard des murailles

 **NATURALIA**
CONSULTANTS EN ENVIRONNEMENT

 **BORDEAUX
MÉTROPOLE**

Google satellite / Naturalia Novembre 2017 / Cartographe : LB

Synthèse des enjeux concernant les mammifères sur le site Crabette



Site étudié

Enjeux

Faible : habitats favorables au Hérisson, à l'Ecureuil et/ou au Lapin de Garenne (boisement, prairie humide, fourré, roncier)

Données ponctuelles d'espèces patrimoniales

● Lapin de garenne (crottes, grattis, terrier ou individus)

NATURALIA
CONSULTANTS EN ENVIRONNEMENT

**BORDEAUX
MÉTROPOLE**

Google satellite / Naturalia Septembre 2017 / Cartographe : LB

Synthèse des enjeux concernant les chiroptères sur le site Crabette



Site étudié



Arbres gîtes

Enjeux



Modéré : boisement servant de terrain de chasse et de corridor naturel, présence d'arbres gîtes



Faible : zone d'alimentation de faible intérêt / zone de transit



Google satellite / Naturalia Novembre 2017 / Cartographe : FB

Synthèse des enjeux concernant l'avifaune sur le site Crabette



Site étudié

Niveaux d'enjeux



Modéré : reproduction de l'avifaune patrimoniale



Faible à modéré : alimentation de l'avifaune patrimoniale et reproduction de l'avifaune commune

Observations ponctuelles d'espèces patrimoniales



Chardonneret élégant



Milan noir



Serin cini



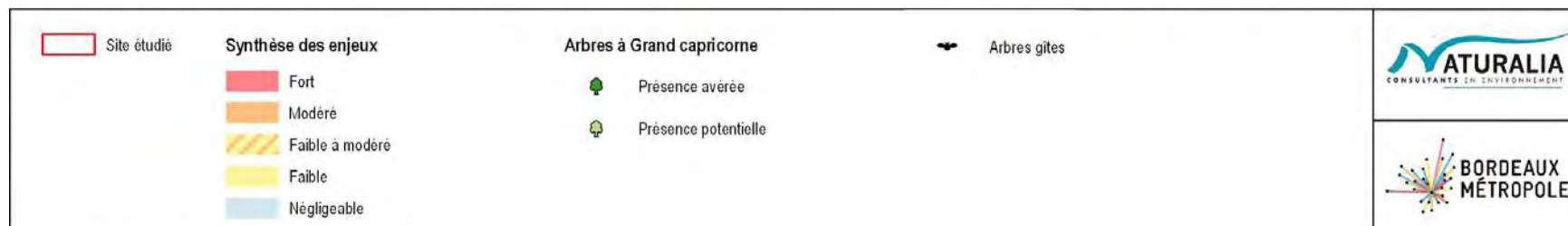
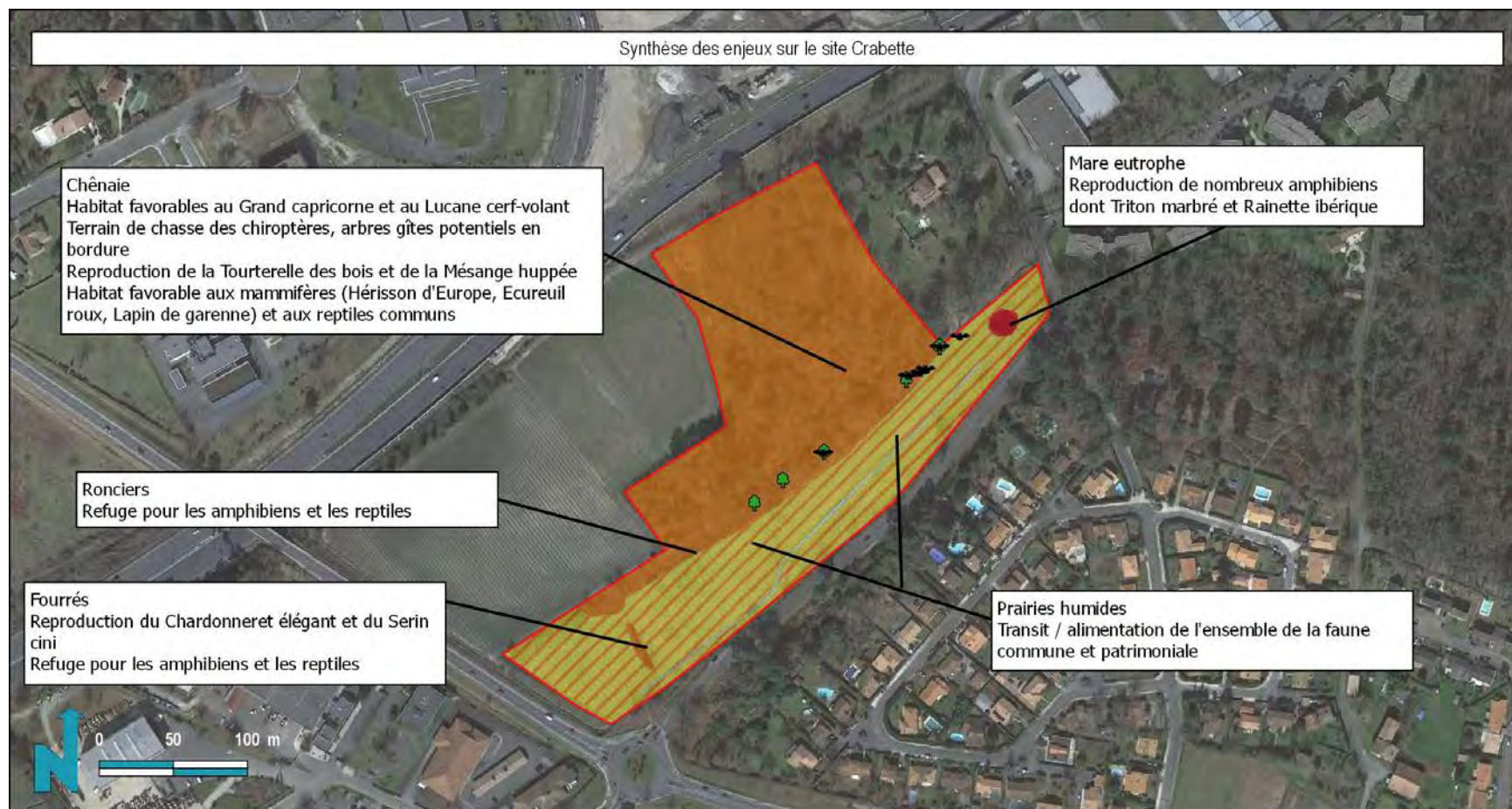
Tourterelle des bois



Mésange huppée



Google satellite / Naturalia Novembre 2017 / Cartographe : VG



Google satellite / Naturalia Novembre 2017 / Cartographe : LE

DELAISSES A63

Cartographie des habitats naturels et semi-naturels représentés sur le site Délaissés A63 (partie Nord)



Site étudié

Habitats naturels et semi-naturels

Alignement de Pins (84.1)

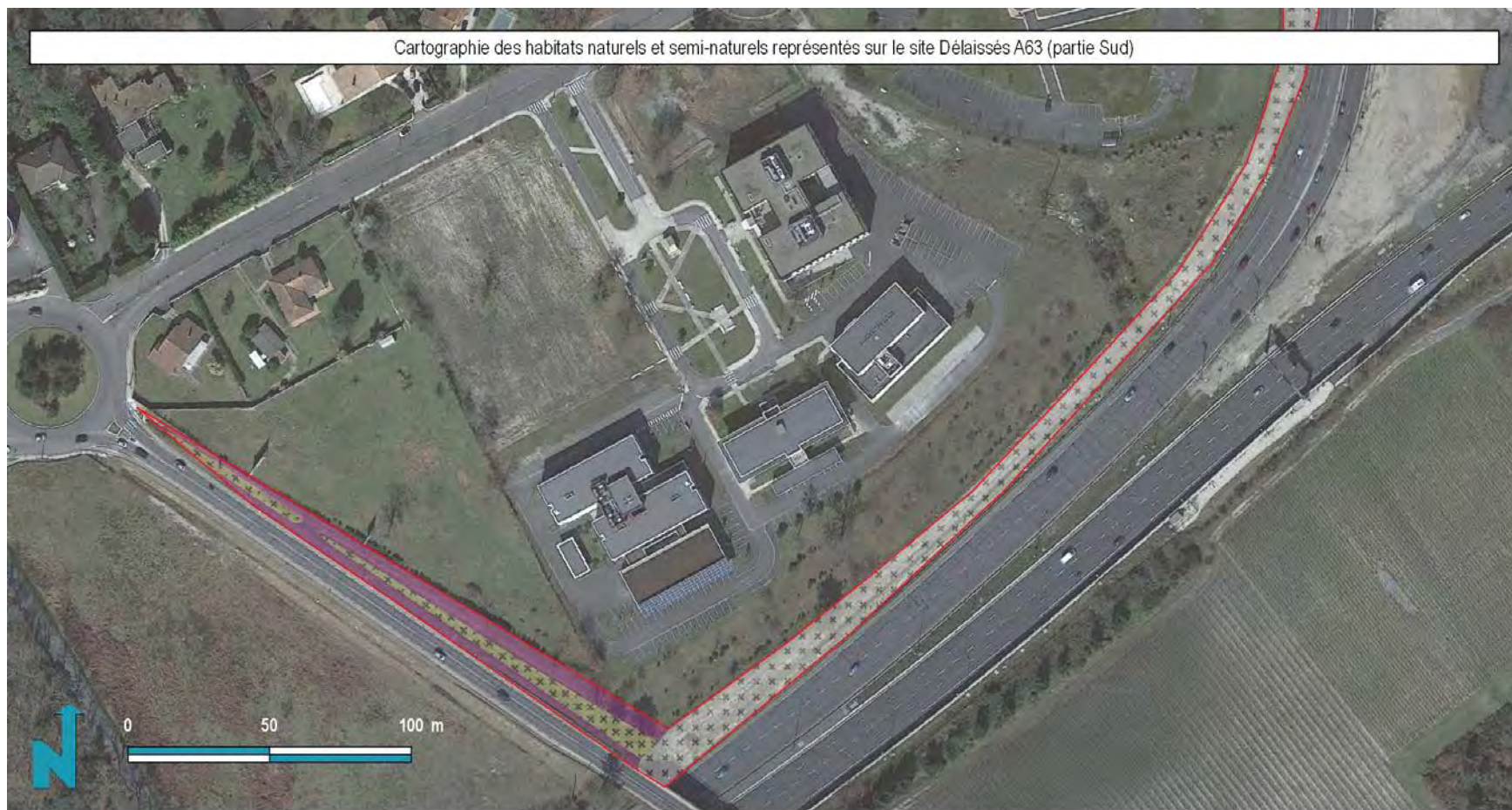
Zones rudérales (87.2)

NATURALIA
CONSULTANTS EN ENVIRONNEMENT

**BORDEAUX
MÉTROPOLE**





Google satellite / Naturalia Octobre 2017 / Cartographe : AV

Cartographie des habitats naturels et semi-naturels représentés sur le site Délaissés A63 (partie Sud)



 Site étudié

Habitats naturels et semi-naturels

-  Landes à Ajoncs dégradées (31.85x87.2)
-  Pistes, routes et bâtis (86)
-  Terrains en friche (87.1)
-  Zones rudérales (87.2)

 **NATURALIA**
CONSULTANTS EN ENVIRONNEMENT


 **BORDEAUX
MÉTROPOLE**

Google satellite / Naturaalia Octobre 2017 / Cartographe : AV

Cartographie de synthèse de l'analyse bibliographique concernant les zones humides à proximité du site délaissés A63



 Site étudié

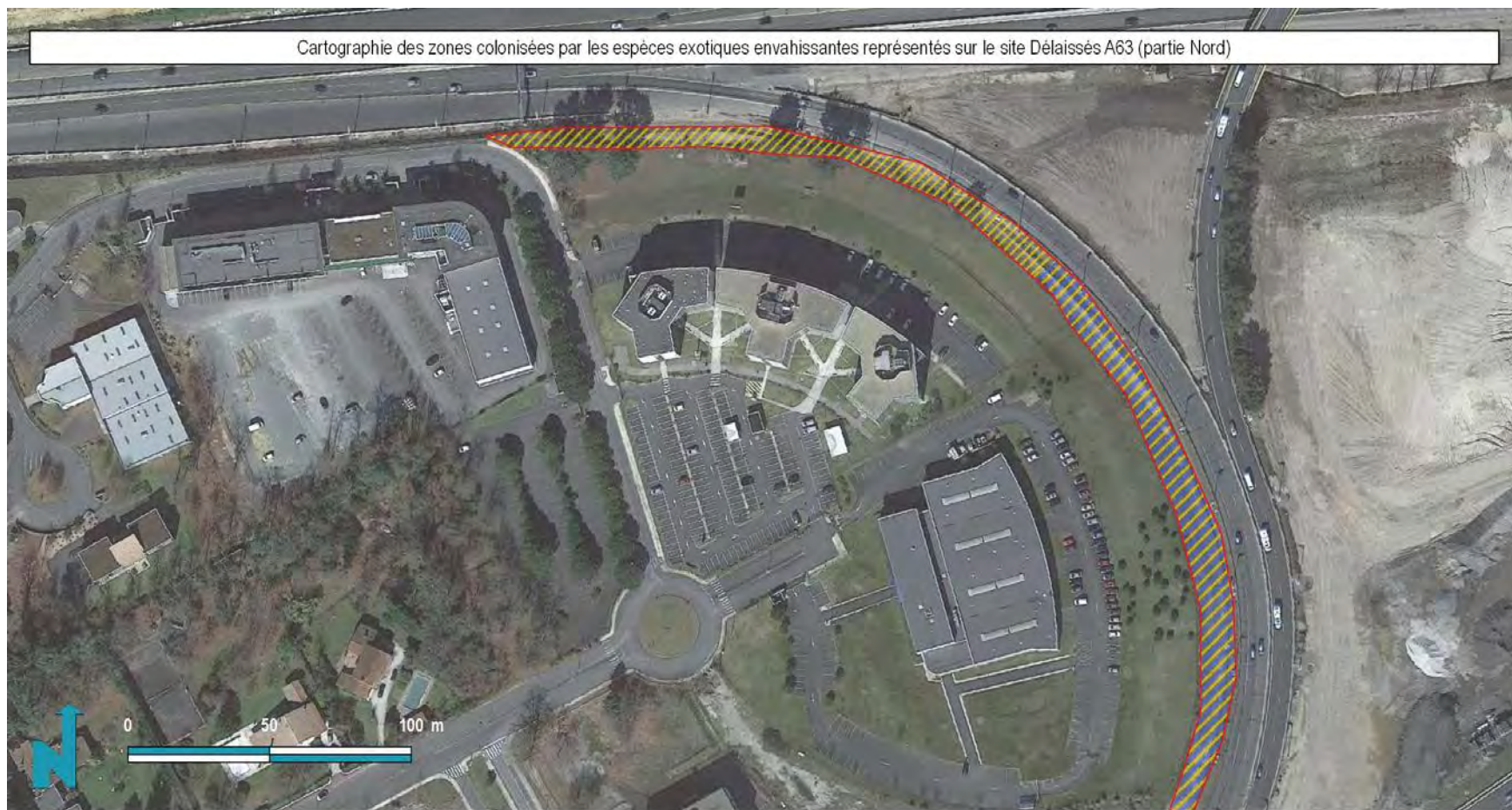
 Zones humides historiques (GEREA & SOLENVIE, 2012)

 **NATURALIA**
CONSULTANTS EN ENVIRONNEMENT

 **BORDEAUX
MÉTROPOLE**





Google satellite / Naturalia Octobre 2017 / Cartographe : AV

Cartographie des zones colonisées par les espèces exotiques envahissantes représentés sur le site Délaissés A63 (partie Nord)



Site étudié

Zones colonisées par les espèces végétales exotiques envahissantes

-  Herbe de la Pampa *Cortaderia selloana*
-  Buisson ardent *Pyracantha coccinea*
-  Robinier faux-acacia *Robinia pseudoacacia*
-  Sèneçon du Cap *Senecio inaequidens*

NATURALIA
CONSULTANTS EN ENVIRONNEMENT

**BORDEAUX
MÉTROPOLE**

Google satellite / Naturalia Octobre 2017 / Cartographe : AV

Cartographie des zones colonisées par les espèces exotiques envahissantes représentés sur le site Délaissés A63 (partie Sud)



Site étudié

Zones colonisées par les espèces végétales exotiques envahissantes

- Herbe de la Pampa Cortaderia selloana
- Buisson ardent Pyracantha coccinea
- Robinier faux-acacia Robinia pseudoacacia
- Sèneçon du Cap Senecio inaequidens

NATURALIA
CONSULTANTS EN ENVIRONNEMENT

**BORDEAUX
MÉTROPOLÉ**

Google satellite / Naturalia Octobre 2017 / Cartographe : AV

Synthèse des enjeux concernant les amphibiens sur le site Délaissés A63



Site étudié

Enjeux



Faible à négligeable : transit / alimentation d'espèces communes, habitats de très faible intérêt



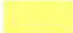
Google satellite / Naturalia Novembre 2017 / Cartographe : VG

Synthèse des enjeux concernant les reptiles sur le site Délaissés A63




 Site étudié

Enjeux

 Faible : habitats favorables aux reptiles (friche, zone rudérale)

Observations ponctuelles de reptiles

 Lézard des murailles

 **NATURALIA**
CONSULTANTS EN ENVIRONNEMENT

 **BORDEAUX
MÉTROPOLE**

Google satellite / Naturaalia Septembre 2017 / Cartographe : LB

Synthèse des enjeux concernant les mammifères sur le site Délaissés A63



Site étudié

Enjeux

Faible : habitats favorables au Lapin de garenne (friche, zone rudérale)

Données ponctuelles d'espèces patrimoniales

● Lapin de garenne (crottes, grattis)

NATURALIA
CONSULTANTS EN ENVIRONNEMENT

**BORDEAUX
MÉTROPOLÉ**

Google satellite / Naturalia Septembre 2017 / Cartographe : LB

Synthèse des enjeux concernant l'avifaune sur le site Délaissés A63



Site étudié

Niveaux d'enjeux



Faible à négligeable : reproduction potentielle de l'avifaune commune



Google satellite / Naturalia Novembre 2017 / Cartographe : VG

Synthèse des enjeux concernant l'avifaune sur le site Délaissés A63



Site étudié

Niveaux d'enjeux



Faible à négligeable : reproduction potentielle de l'avifaune commune



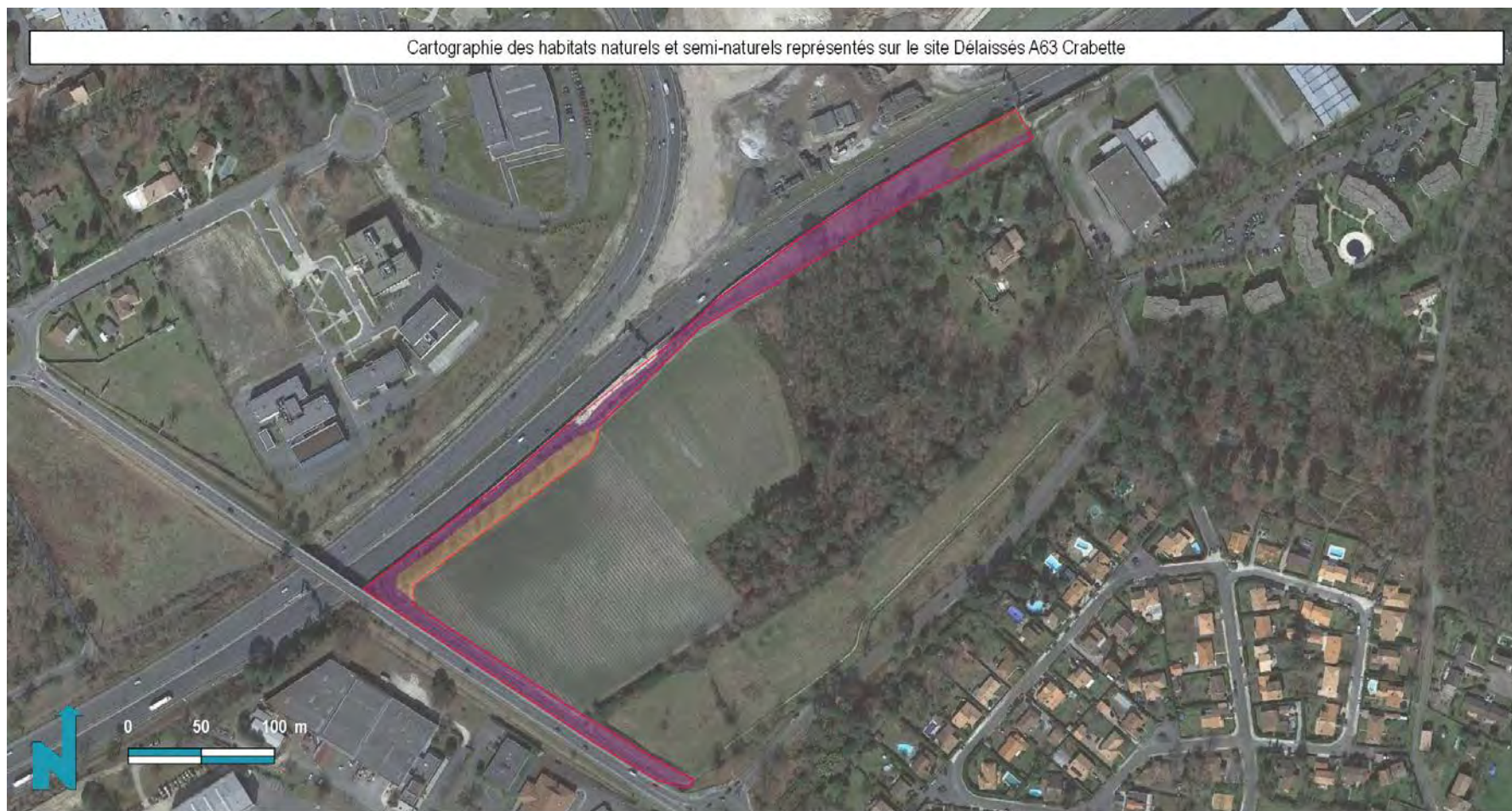
Google satellite / Naturalia Novembre 2017 / Cartographe : VG



Google satellite / Naturalia Novembre 2017 / Cartographe : LE


DELAISSES A63 CRABETTE


Cartographie des habitats naturels et semi-naturels représentés sur le site Délaissés A63 Crabette





 Site étudié

Habitats naturels et semi-naturels

 Fourrés médio-européens sur sol fertile (31.81)

 Alignement d'arbres (84.1)

 Terrains en friche (87.1)

 Zones rudérales (87.2)

 **NATURALIA**
CONSULTANTS EN ENVIRONNEMENT

 **BORDEAUX
MÉTROPOLE**

Google satellite / Naturalia Octobre 2017 / Cartographe : AV


Naturalia Environnement – Novembre 2017


Cartographie des zones colonisées par les espèces végétales exotiques envahissantes sur le site Délaissés A63 Crabette



 Site étudié

Zones colonisées par les espèces exotiques envahissantes

 Sporobole tenace *Sporobolus indicus*

 Robinier faux-acacia *Robinia pseudoacacia*

 **NATURALIA**
CONSULTANTS EN ENVIRONNEMENT

 **BORDEAUX
MÉTROPOLE**


Google satellite / Naturaalia Octobre 2017 / Cartographe : AV

Synthèse des enjeux concernant les amphibiens sur le site Délaissés A63 Crabette



 Site étudié

Enjeux

 Faible à négligeable : secteur de transit / alimentation temporaire potentiel

 Négligeable

Observations ponctuelles d'amphibiens

-  Rainette ibérique
-  Crapaud épineux
-  Salamandre tachetée
-  Triton marbré
-  Triton palmé

 **NATURALIA**
CONSULTANTS EN ENVIRONNEMENT

 **BORDEAUX**
MÉTROPOLÉ

Google satellite / Naturalia Novembre 2017 / Cartographe : VG

Synthèse des enjeux concernant les reptiles sur le site Délaissés A63 Crabette



Site étudié

Enjeux

Faible : habitats favorables aux reptiles
(fourré, alignement d'arbres, friche, zone rudérale)

Observations ponctuelles de reptiles

● Couleuvre verte et jaune

● Lézard des murailles

NATURALIA
CONSULTANTS EN ENVIRONNEMENT

**BORDEAUX
MÉTROPOLÉ**


Google satellite / Naturalia Septembre 2017 / Cartographe : LB

Synthèse des enjeux concernant les mammifères sur le site Délaissés A63 Crabette




 Site étudié

Enjeux

 Faible à négligeable : habitats ponctuels favorables au transit et à l'alimentation du Hérisson et du Lapin de garenne

Données ponctuelles d'espèces patrimoniales

 Lapin de garenne (crottes, grattis ou individus)

 **NATURALIA**
CONSULTANTS EN ENVIRONNEMENT

 **BORDEAUX**
MÉTROPOLÉ

Google satellite / Naturalia Novembre 2017 / Cartographe : LB

Synthèse des enjeux concernant les chiroptères sur le site Délaissés A63 Crabette



- | | |
|--|---|
| Site étudié | Enjeux |
| ▼ Arbres gîtes | Faible à négligeable : friche arborée servant ponctuellement au transit / alimentation |
| | Négligeable |

NATURALIA
CONSULTANTS EN ENVIRONNEMENT

**BORDEAUX
MÉTROPOLE**

Google satellite / Naturalia Novembre 2017 / Cartographe : LB

Synthèse des enjeux concernant l'avifaune sur le site Délaissés A63 Crabette







 Site étudié

Niveaux d'enjeux

 Faible : reproduction de l'avifaune commune

Observations ponctuelles d'espèces patrimoniales

-  Chardonneret élégant
-  Milan noir (en vol)
-  Serin cini
-  Tourterelle des bois

 **NATURALIA**
CONSULTANTS EN ENVIRONNEMENT

 **BORDEAUX
MÉTROPOLE**

Google satellite / Naturalia Septembre 2017 / Cartographe : VG



Site étudié

Synthèse des enjeux



Faible



Faible à négligeable

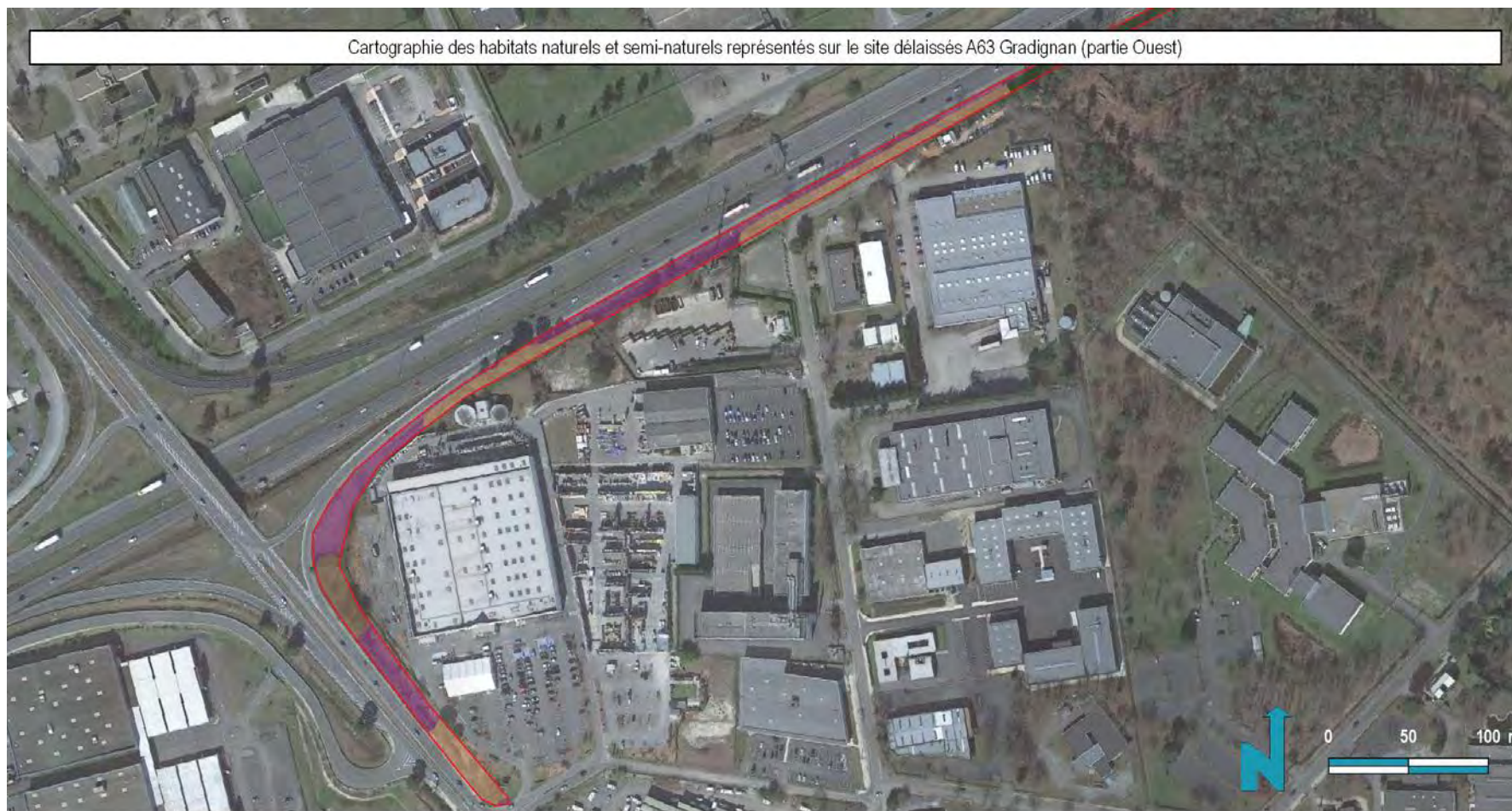
NATURALIA
CONSULTANTS EN ENVIRONNEMENT

**BORDEAUX
MÉTROPOLE**

Google satellite / Naturalia Novembre 2017 / Cartographe : LE

DELAISSES A63 GRADIGNAN

Cartographie des habitats naturels et semi-naturels représentés sur le site délaissés A63 Gradignan (partie Ouest)



Site étudié

Habitats naturels et semi-naturels

Fourrés médio-européens sur sol fertile (31.81)

Boisement de Pins maritimes (42.81)

Alignements d'arbres (84.1)

Pistes, routes et bâtis (86)

Terrains en friche (87.1)

NATURALIA
CONSULTANTS EN ENVIRONNEMENT

**BORDEAUX
MÉTROPOLE**

Google satellite / Naturalia Septembre 2017 / Cartographe : AV

Cartographie des habitats naturels et semi-naturels représentés sur le site délaissés A63 Gradignan (partie Est)



Site étudié

Habitats naturels et semi-naturels

Fourrés médio-européens sur sol fertile (31.81)

Boisement de Pins maritimes (42.81)

Alignements d'arbres (84.1)

Haie (84.2)

Pistes, routes et bâtis (86)

Terrains en friche (87.1)

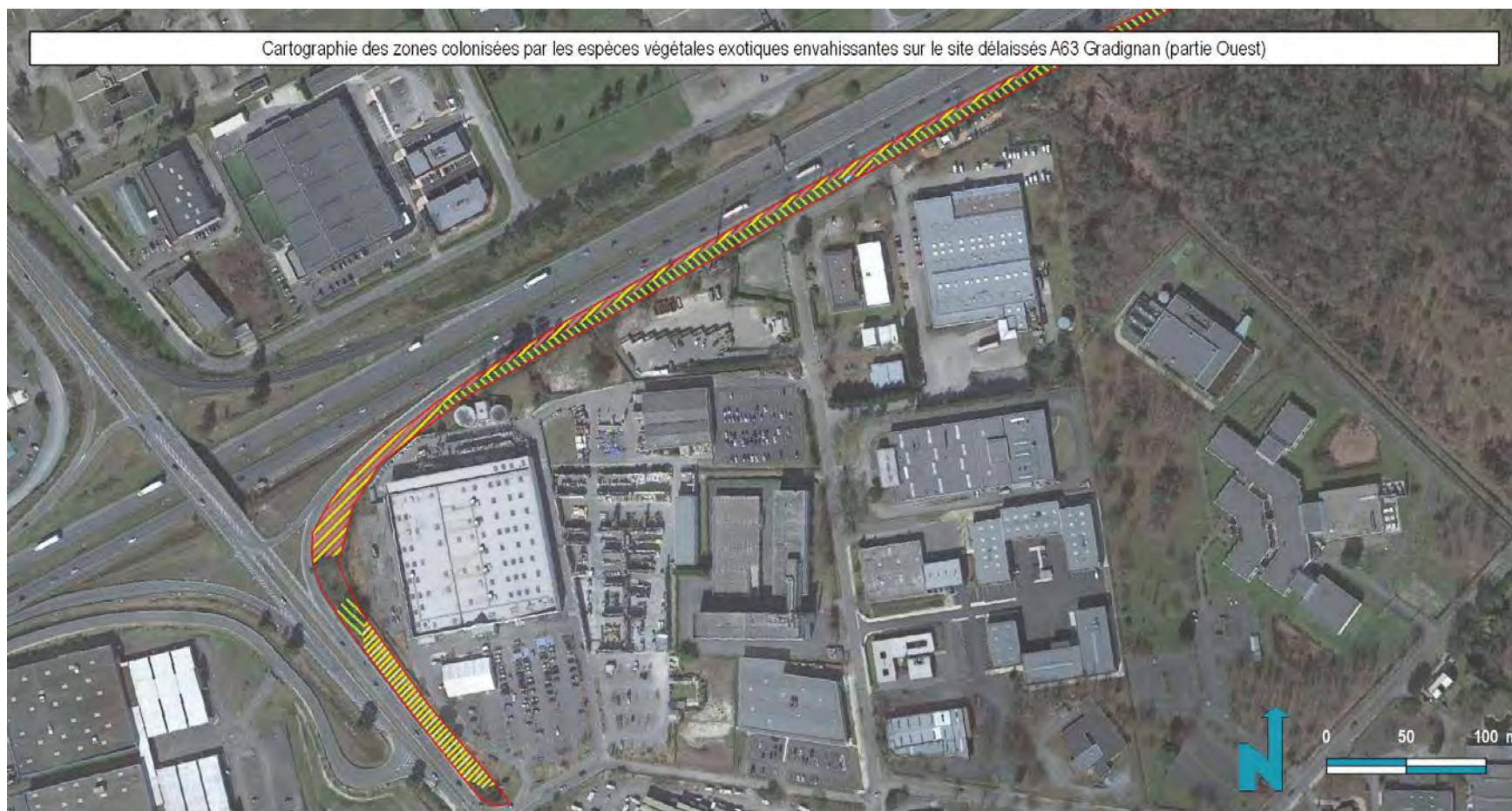
Friches humides (87.1)

NATURALIA
CONSULTANTS EN ENVIRONNEMENT

**BORDEAUX
MÉTROPOLE**

Google satellite / Naturalia Septembre 2017 / Cartographe : AV

Cartographie des zones colonisées par les espèces végétales exotiques envahissantes sur le site délaissés A63 Gradignan (partie Ouest)



Site étudié

Zones colonisées par les espèces exotiques envahissantes

Ailante glanduleux *Ailanthus altissima*

Souchet robuste *Cyperus eragrostis*

Paspale dilaté *Paspalum dilatatum*

Robinier faux-acacia *Robinia pseudoacacia*

Sénéçon du Cap *Senecio inaequidens*

Sporobole tenace *Sporobolus indicus*

NATURALIA
CONSULTANTS EN ENVIRONNEMENT

**BORDEAUX
MÉTROPOLE**

Google satellite / Naturalia Septembre 2017 / Cartographe : AV