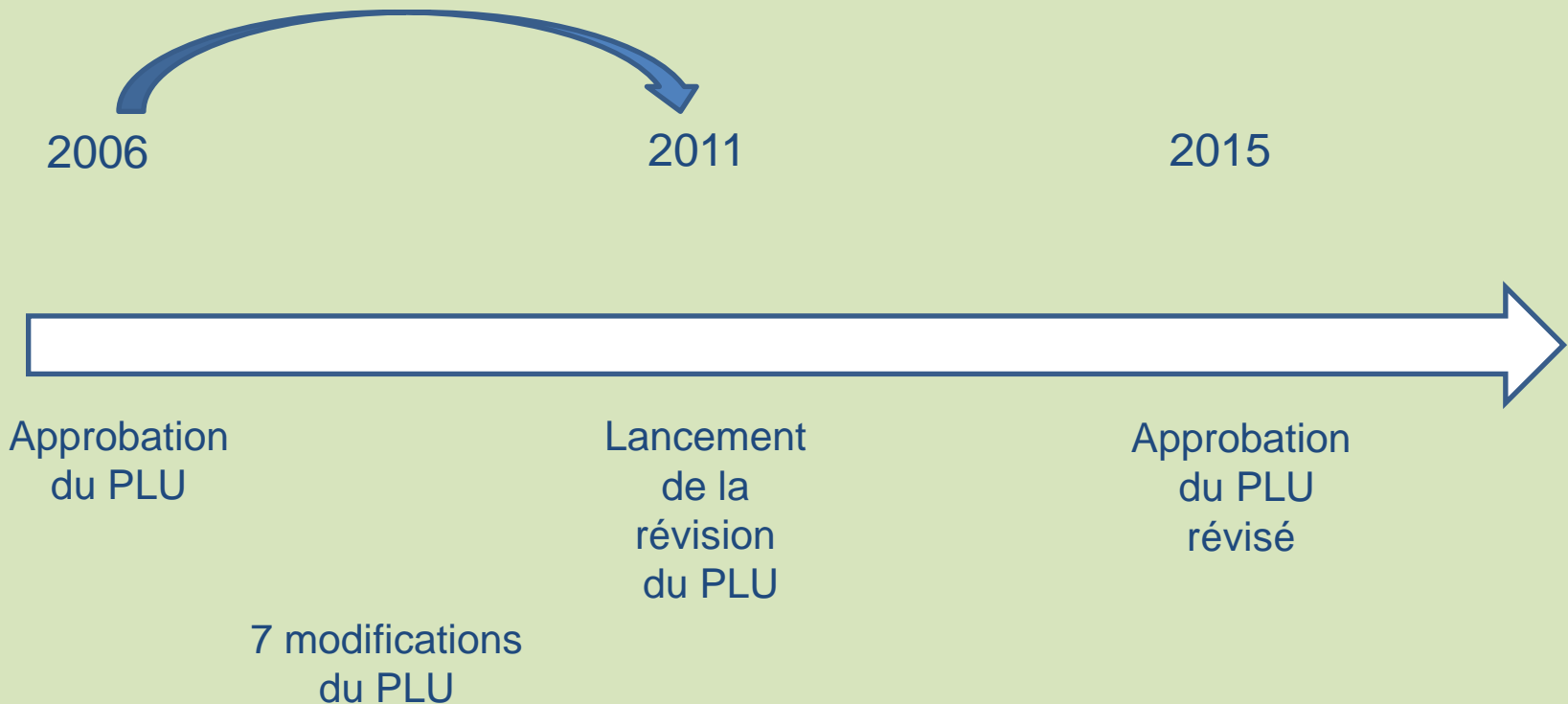




L'urbanisme au service de la ville

Analyse de typologies urbaines

Rappel chronologique



Exemples de typologies bâties

Habitat individuel



Habitat individuel groupé

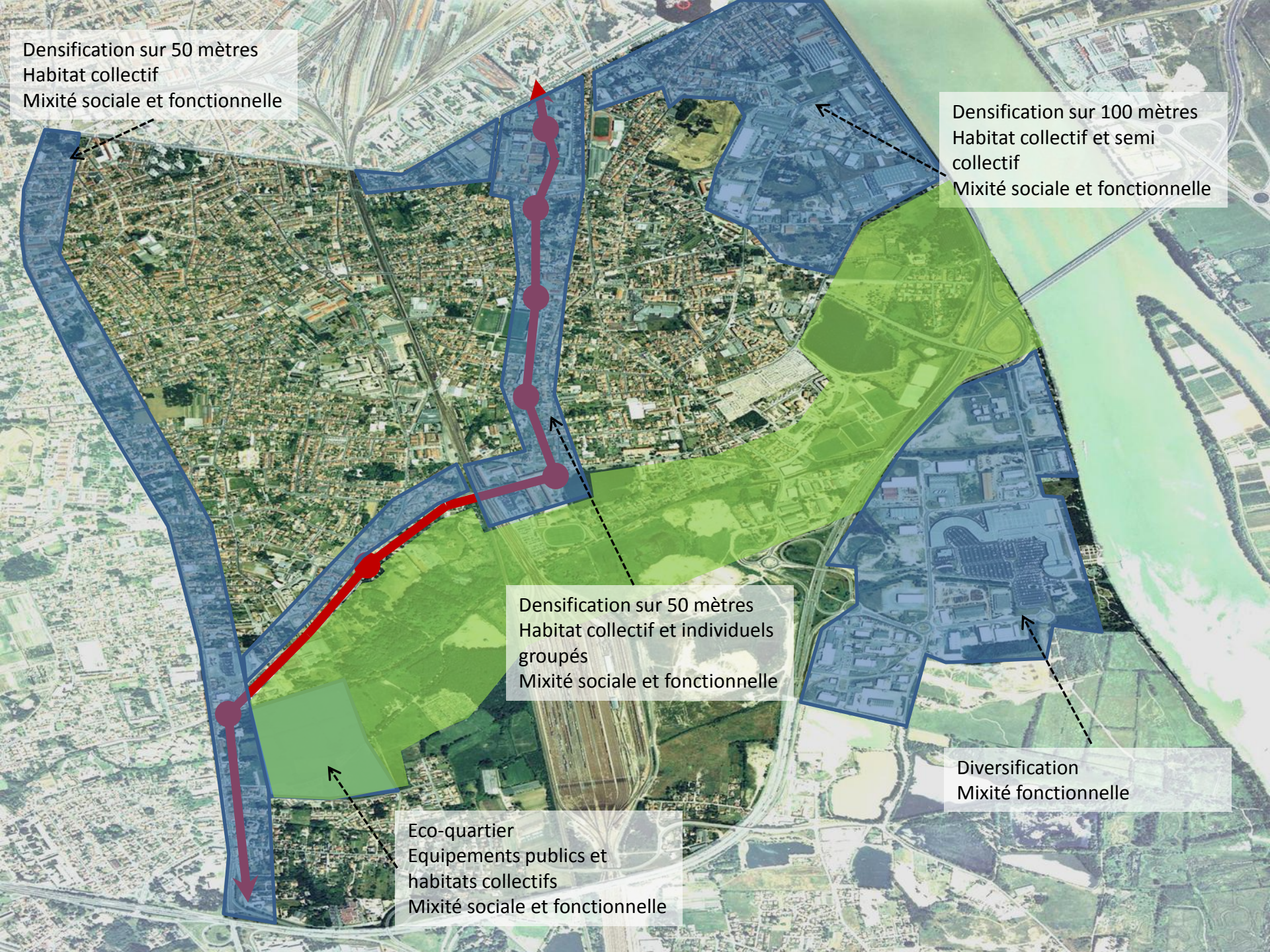


Habitat semi collectif



Habitat collectif





Densification sur 50 mètres
Habitat collectif
Mixité sociale et fonctionnelle

Densification sur 100 mètres
Habitat collectif et semi
collectif
Mixité sociale et fonctionnelle

Densification sur 50 mètres
Habitat collectif et individuels
groupés
Mixité sociale et fonctionnelle

Diversification
Mixité fonctionnelle

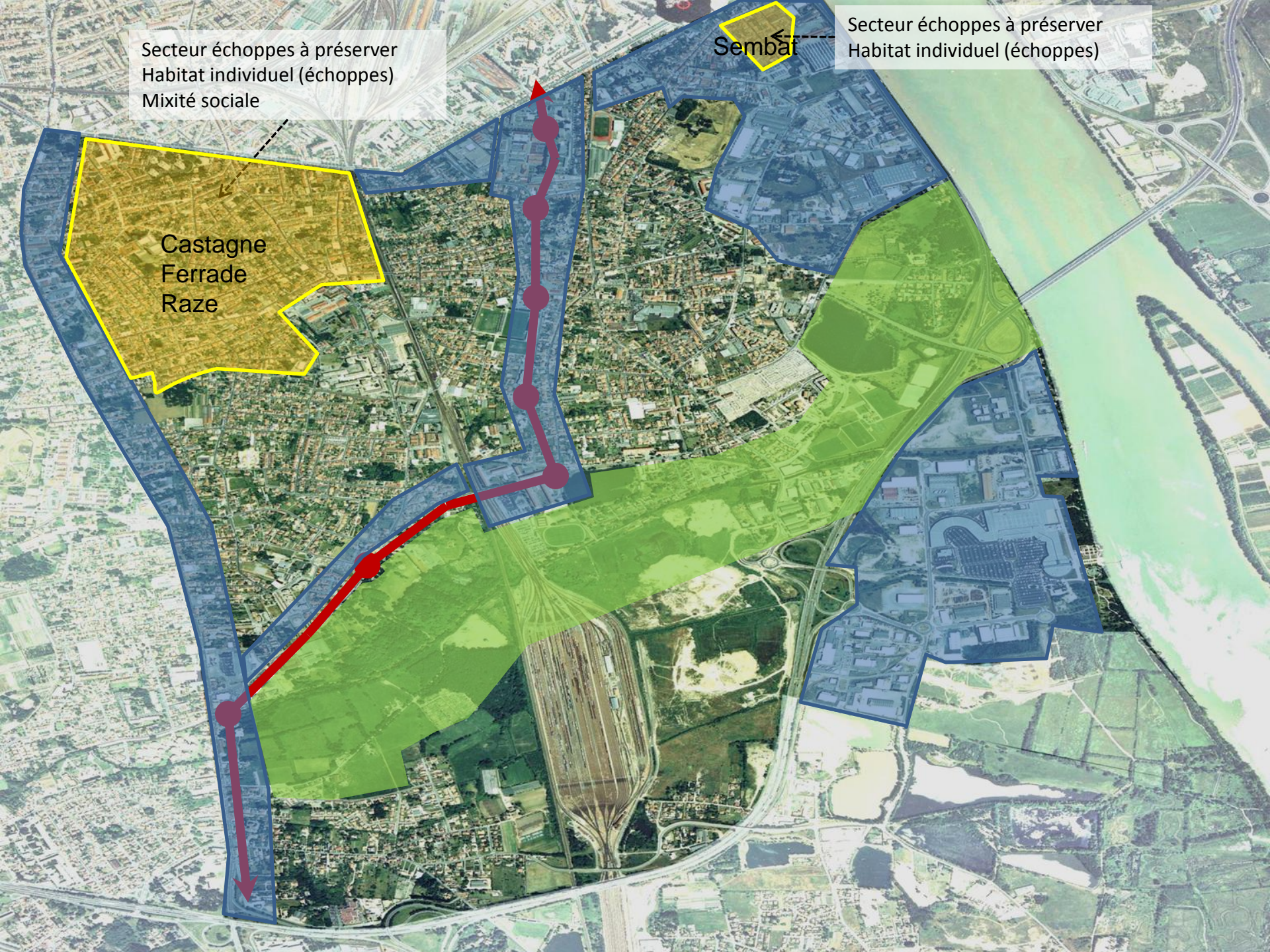
Eco-quartier
Equipements publics et
habitats collectifs
Mixité sociale et fonctionnelle

Secteur échoppes à préserver
Habitat individuel (échoppes)
Mixité sociale

Castagne
Ferrade
Raze

Sembat

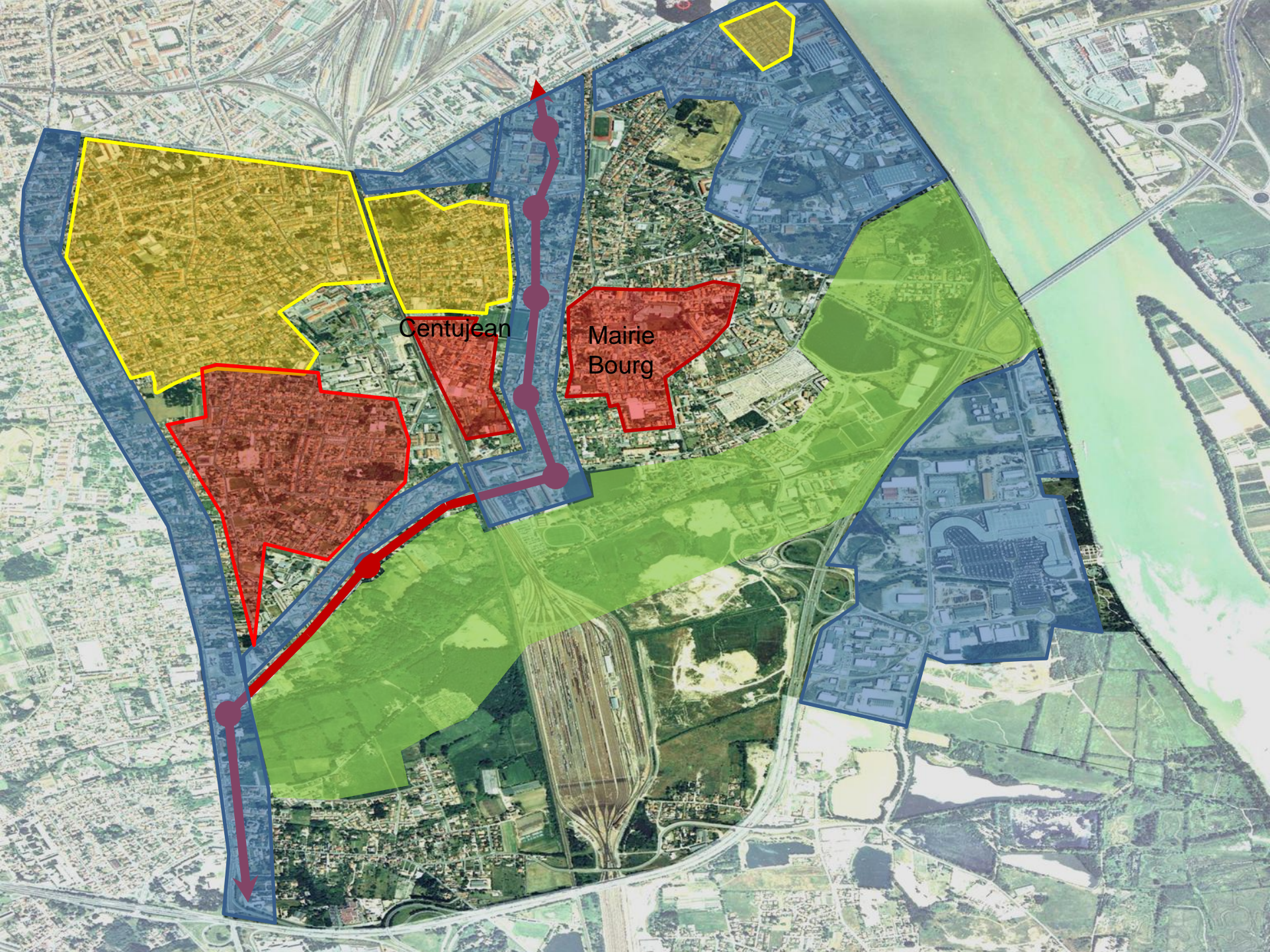
Secteur échoppes à préserver
Habitat individuel (échoppes)





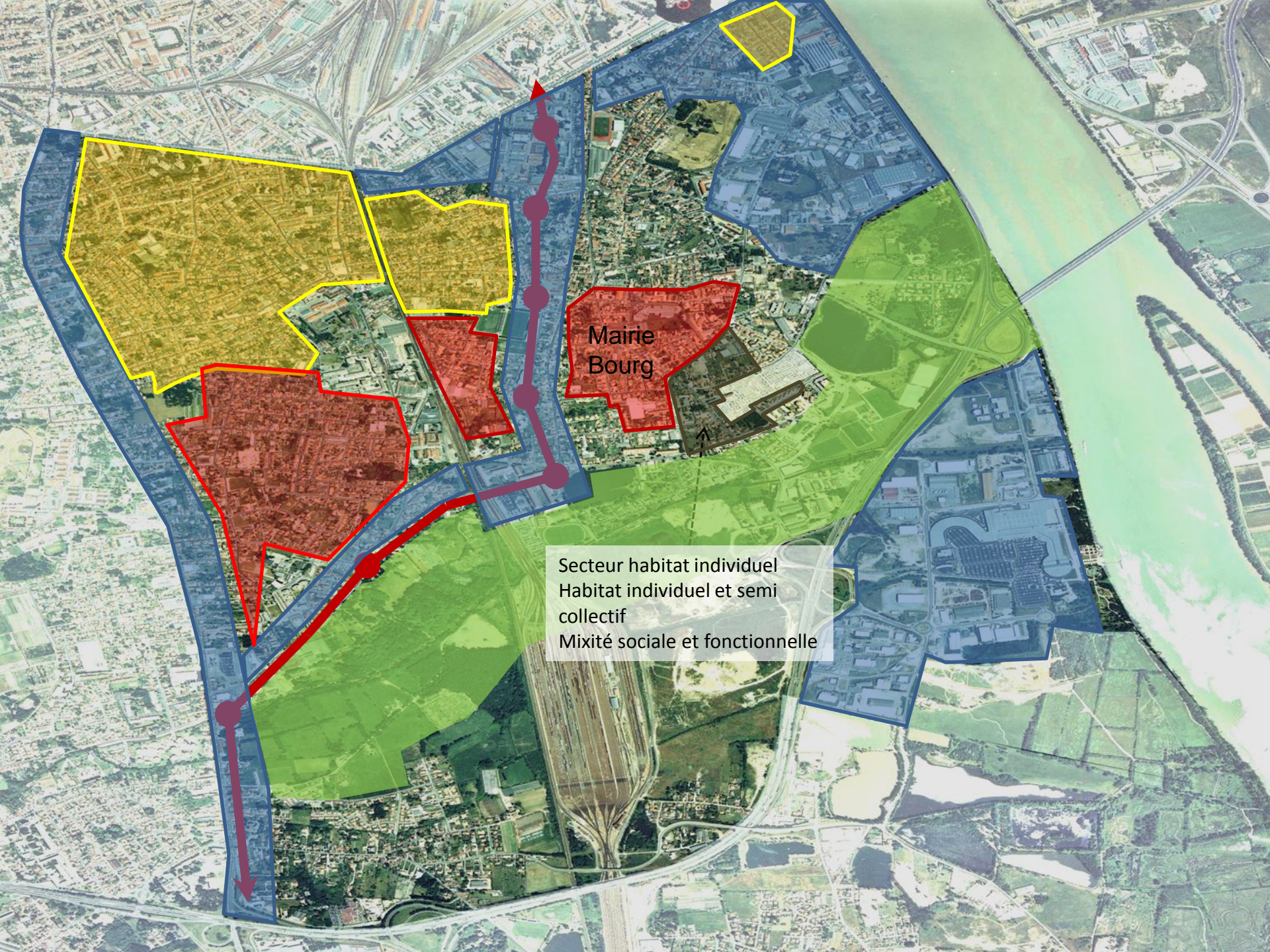
Raze
Argous
Birambits

Secteur habitat individuel
(pavillonnaire)
Habitat individuel et semi
individuel
Mixité sociale



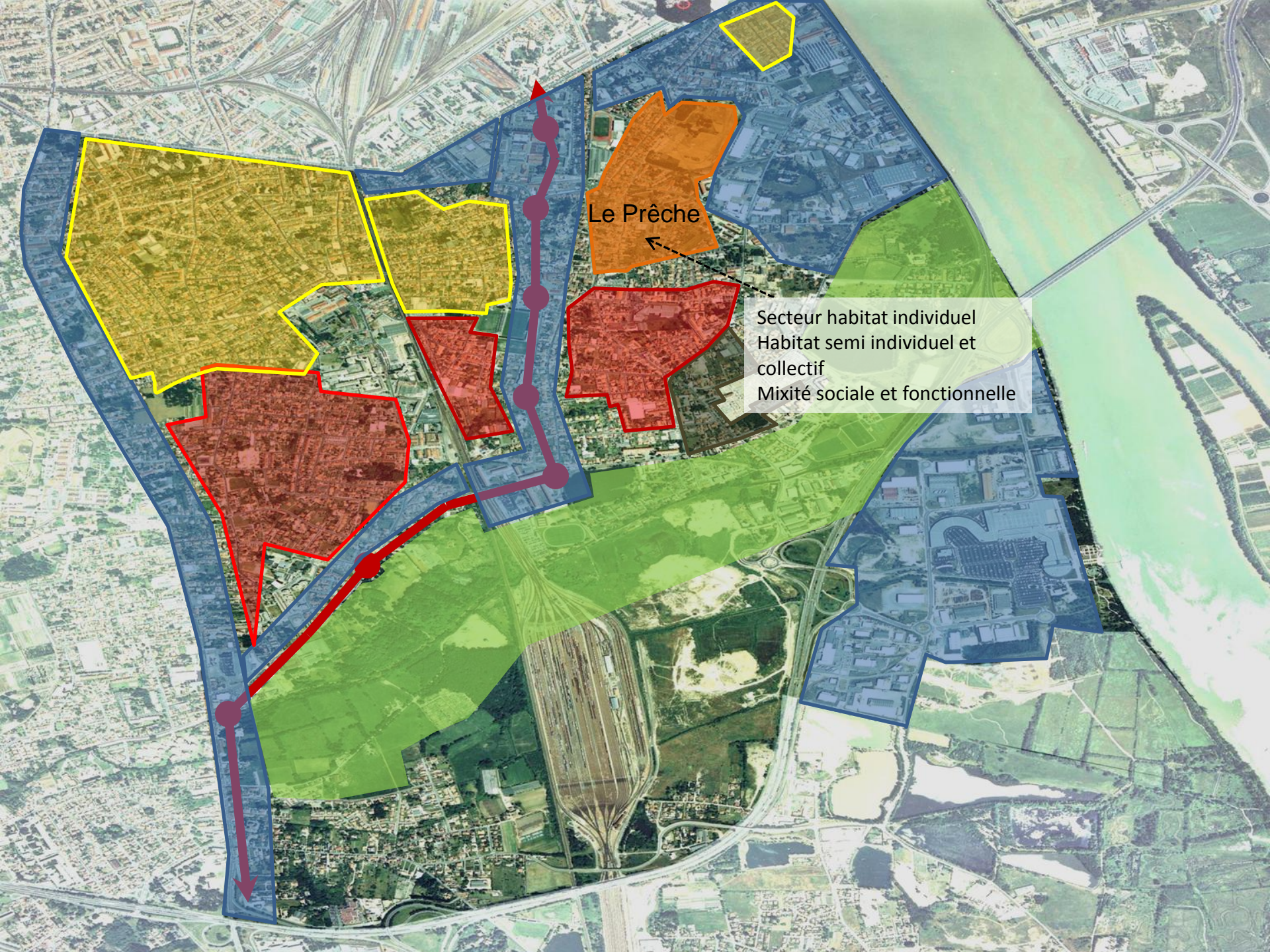
Centujean

Mairie
Bourg



Mairie
Bourg

Secteur habitat individuel
Habitat individuel et semi
collectif
Mixité sociale et fonctionnelle



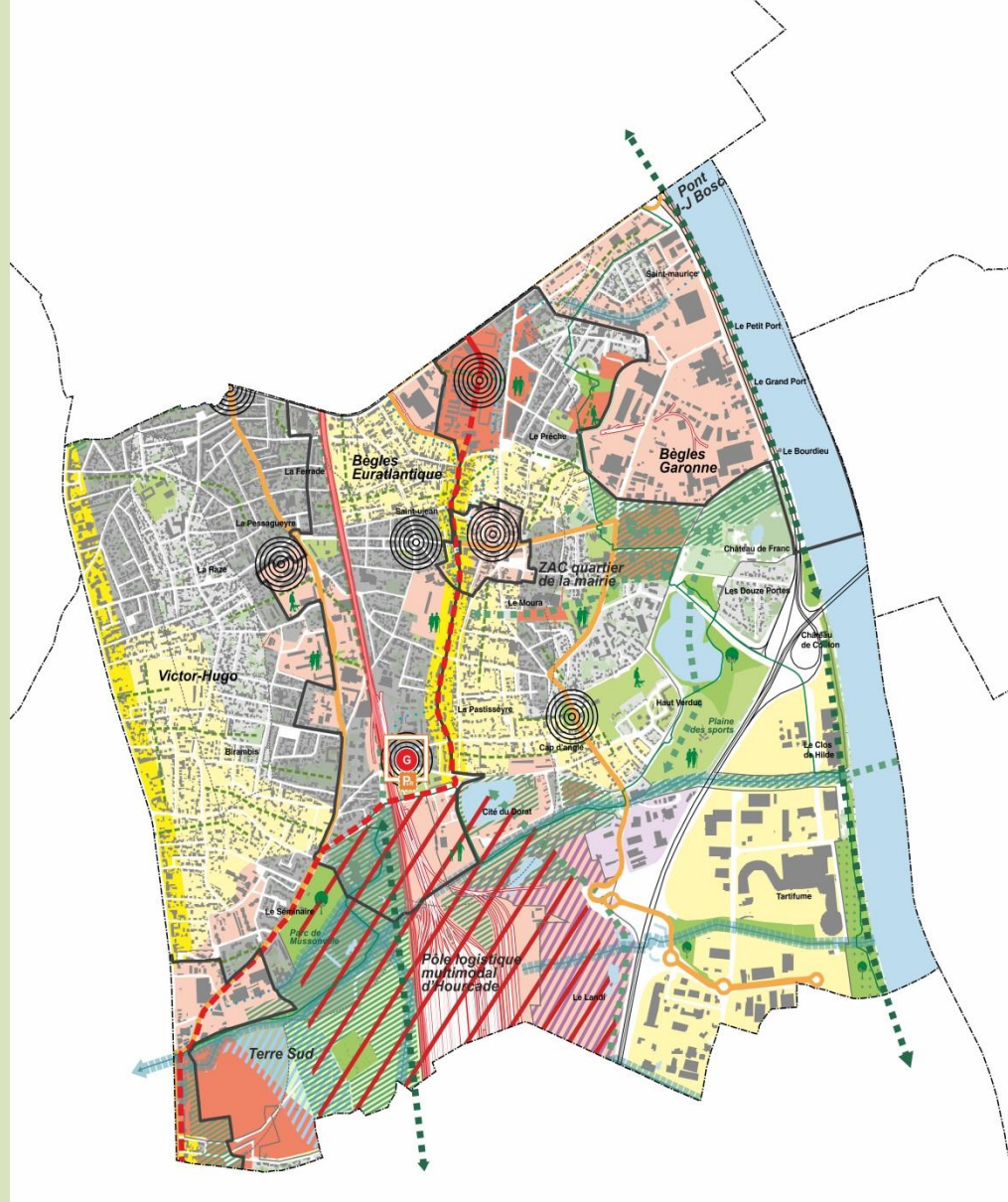
Le Prêche

Secteur habitat individuel
Habitat semi individuel et
collectif
Mixité sociale et fonctionnelle

La ville en projet Bègles



NB : Ces cartes provisoires sont mises à jour suite aux différentes phases de travail avec les communes. Elles préfigurent les projets de territoire communaux et servent de support à la phase réglementaire. Les zones grisées, représentant les zones urbaines du PLU actuel, sont susceptibles de comporter des secteurs soumis au risque « inondation ».



- Site de projet en phase opérationnelle ou pré-opérationnelle
- Site de projet en cours de définition
- Périmètre de projets 50 000 logements / Euratlantique
- Corridor lié aux TC à capacité élevée
- Secteur de projet potentiel à étudier en priorité
- Secteur à enjeux particuliers à interroger
- Zonage réglementaire AU à interroger
- Zonage réglementaire AU relevant des trois dernières circulaires en matière de gestion des inondations littorales
- Polarité structurante
- Zonage U
- Tissu constitué
- Zonage UE et UI du PLU
- Zone économique à urbaniser, à questionner
- Etiquette indiquant un changement de zonage
- Ligne Tramway actuelle
- Ligne Tramway extension phase 3 et tram-train
- «Lignes» réseau 2012-2014
- Voie ferrée
- LGV
- Gare existante et projetée
- Pôle d'échanges existant et projeté
- Parc relais existant et projeté
- Continuité écologique majeure à préserver (niveau 1)
- Continuité naturelle à affirmer (niveau 2)
- Connexion à renforcer ou créer (niveau 2)
- Liaison végétale et paysagère (niveau 3)
- Continuité écologique, hydraulique et paysagère liée à l'eau
- Continuité liée à des ruisseaux busés
- Boucle verte
- Espace de natures accessible, vocation principale d'usages
- Espace de natures accessible, vocation principale écologique
- Site de préservation et de restauration d'espaces de natures
- Projet et/ou ré-aménagement d'espaces de natures ouvert au public
- Espace agricole et viticole à préserver/valoriser
- Strate arborée et herbacée



a'urba.
agence d'urbanisme
Bordeaux métropole Aquitaine

Janvier 2013

fonds topographiques en provenance de SIGMA SIG CUB ©
1283211 Projet PLU 3.1 - Traitement a'urba Mars 2012
Contact : Catherine LE CALVE c-lecalve@aurba.org

PLU 3.1
COMMUNAUTÉ
URBAINE
DE BORDEAUX

