

Inventons les
BOULEVARDS
du 21^e siècle



RÉUNION PUBLIQUE

Lundi 2 décembre 2024

La Grande Poste

bordeaux-metropole.fr



Déroulé

Temps 1. Bilan de la concertation

Temps 2. La suite du programme

Temps 3. Place aux échanges !

Exposition : les boulevards de demain par les jeunes métropolitains



Andréa Kiss, Vice-présidente de Bordeaux Métropole en charge de l'aménagement urbain et naturel - foncier opérationnel et Maire du Haillan

Pierre Hurmic, Vice-Président de Bordeaux Métropole en charge du pilotage et de l'évaluation du projet de transition métropolitain et Maire de Bordeaux

Bilan de la concertation Inventons les boulevards du 21^e siècle



Les créants



LES FUTURS BOULEVARDS ?



La suite du programme

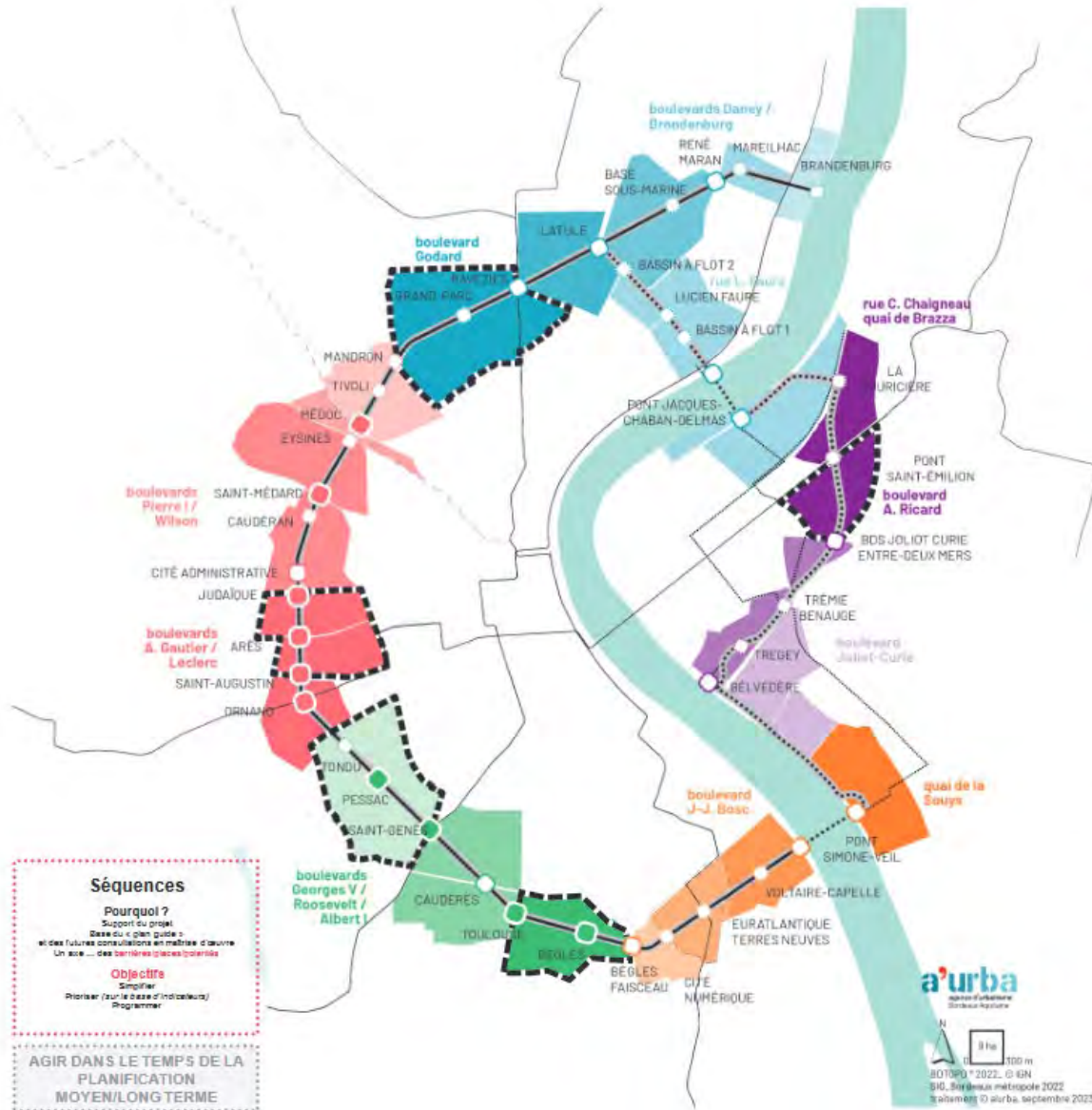
« Inventons les boulevards du 21^e siècle »



Sylvain Schoonbaert, Chef de projet Architecture et patrimoine
urbain en projet, direction de l'urbanisme, à Bordeaux Métropole



LES 5 SÉQUENCES



Séquences

Pourquoi ?
Support du projet
Base du « plan guide »
et des futures consultations en matière d'urbanisme
Un axe... des barrières (places) planées

Objectifs
Simplifier
Prioriser (sur la base d'indicateurs)
Programmer

AGIR DANS LE TEMPS DE LA PLANIFICATION MOYEN/LONG TERME

1/ STRATÉGIE - SÉQUENCES

5 grandes séquences de projet

Séquences transversales

- NORD**
Bacalan / Bassins à flot / Latule / Lac / Daney / Cracovie / Saint-Louis / Chartons / Raveilles / Bordeaux Noir / Grand Parc / Bas Bouscat - Gareine / Braza / Lissamine / Parkway / Parc aux Angeliques
- OUEST**
Marceau / Barrière du Médoc / Tivoli / Croix de Sequey / Croix Blanche / Cauderan / Judaïque / Ares / Saint-Augustin / Merledeck / Saint-Bruno / Drameo
- SUD-OUEST**
Saint-Genès / Emile Zola / La Tallade / Somme / Mansouty / Cauderès / La Castagne / La Ferrière
- SUD-EST**
Bordeaux Saint-Jean / Bègles-Faisceau / Bègles Gironne / Bordeaux Sud / Carlos Vernet / Cont Jean / Le Préche / Sembat Gironne Eiffel / ZAC des Quais / Plaine Sud Gironne / Souys / Etangs / Jean-Jaurès / La Jacotte
- EST**
La Bastide / Deschamps / Belvédère / Benauge / Thiers / Bas Cenon / Testaud / Brazzaigne

Espaces stratégiques d'activation



Maillons

- Barrière Historique
- Barrière contemporaine
- Maillon Intermédiaire

a'urba
agence d'urbanisme
circulaire et inclusive

BOUROP 2022. © IGN
SIG. Bordeaux métropole 2022
Document 10 a'urba, septembre 2023



LE PLAN DE RÉFÉRENCES

Le plan de références est un document synthétique qui reflète la stratégie et les objectifs du programme à horizon 2034. Ce document socle a pour principaux objectifs :

- de révéler à l'appui d'une sélection de cartes les qualités de ce territoire, ses ambiances, ses nuances,
- de structurer et préciser la vision d'ensemble du programme et ses modalités d'action,
- de poser un cadre fixant les conditions de déploiement et de réussite du programme avec des orientations, des grands principes d'action, des invariants,
- de construire des projets en articulation avec les grandes politiques publiques métropolitaines,
- de mener une véritable conduite du changement.



LE PLAN DE RÉFÉRENCES

Nos cinq piliers

Ils combinent des termes comme autant de pistes pour guider nos choix. Il faut s'en saisir comme des repères permettant de mieux orienter les cartes de notre programme.



Patrimoine & paysage
(beauté, esthétique) :
espace **REMARQUABLE**



Résilience & soin
(care, transition) :
espace **RÉSILIENT**



Vitalité & intensité
(serviciel, flux) :
espace **REDYNAMISÉ**



Désir & expérience
(test, projection) :
espace **RÉENCHANTÉ**



Liens & liaisons
(rencontre, traversée) :
espace **RELATIONNEL**



LE PLAN DE RÉFÉRENCES

3 ÉCHELLES DE TEMPS À ARTICULER / 3 MODALITÉS D'INTERVENTION

2023

2026

2032

2040

ENCLENCHER / ACTIVER / CONVAINCRE

RÉALISER / TESTER / STABILISER / INSTALLER

TRANSFORMER / ADAPTER / PÉRENNISER

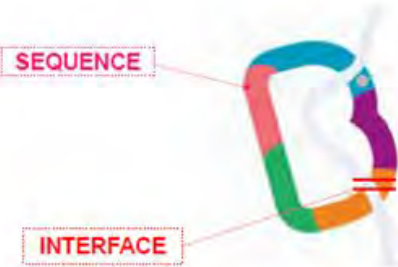
UNE DÉMARCHE ITÉRATIVE ASSOCIANT EXPÉRIMENTATION,
ÉVALUATION DES USAGES, ADAPTATION ET PÉRENNISATION
À LA HAUTEUR DES ENJEUX DE CE TERRITOIRE D'AVENIR.

1 PROGRAMME 3 MODALITÉS D'ACTION

SEQUENCE

INTERFACE

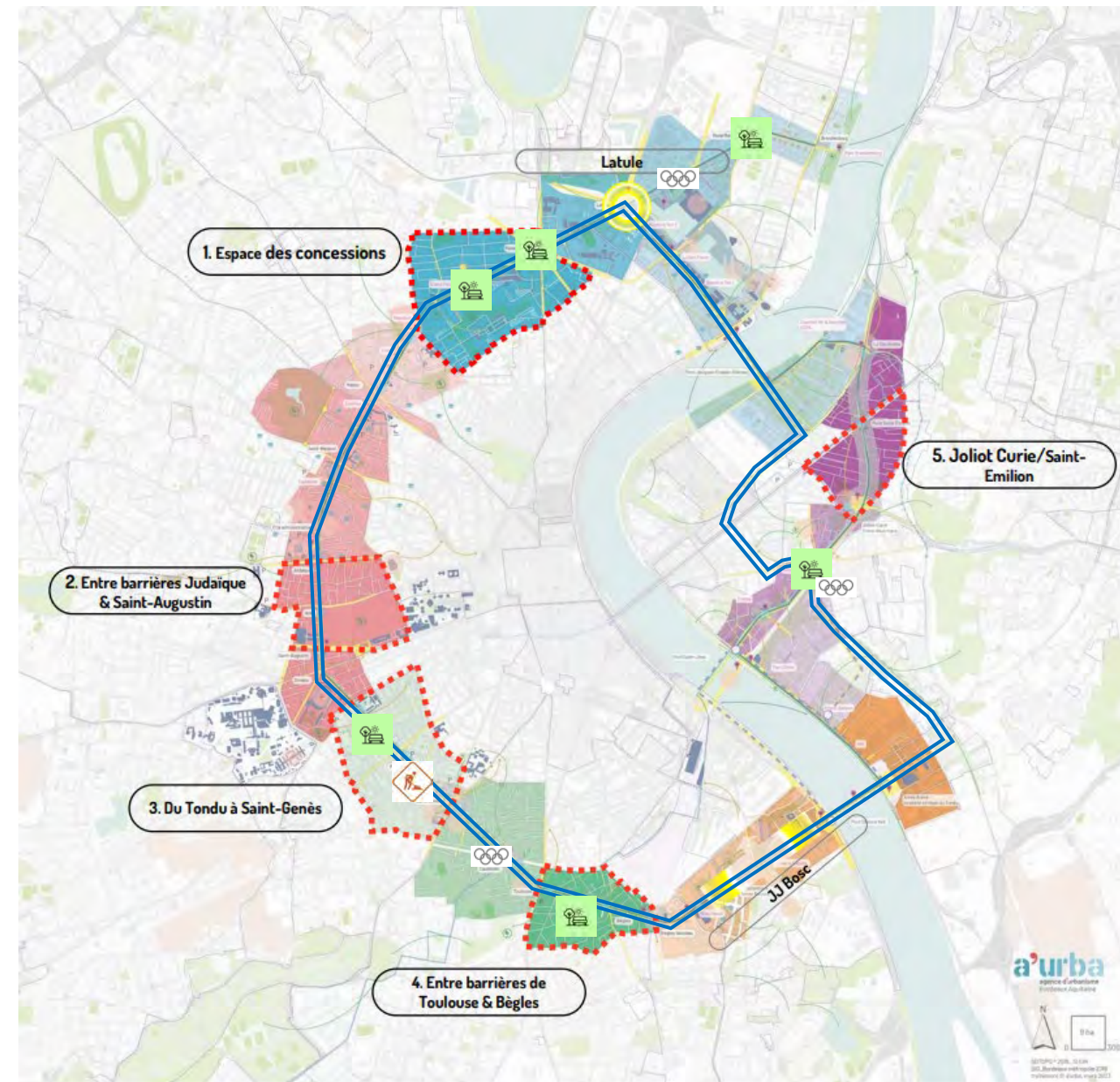
Site
d'expérimentation
(Aménagement provisoire + occupations
temporaires + micro-aménagement)



Jean-Yves Meunier, Responsable de la direction territoire d'avenir,
territoire en coopération à Bordeaux Métropole



CARTES DES PROJETS : SÉQUENCES, INTERFACES, SITES D'EXPÉRIMENTATION



Espace d'activation



Interface



Sites exp. chantier en cours : Chartreuse/Beaulieu



Sites exp. Oasis urbaines . FAISA / Mareilhac/Ravezies/Ampère/Maréchal Leclerc/Chaban/Jardin des Barrières/Joliot Curie-Benaugé – mission Sonia Lavadinho (Métropole Rafrâichissante)

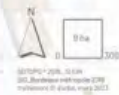


BEX / stations à l'étude Latule-Jean Hameau / Ampère / George V/ JJ Bosc/ Joliot Curie + Barrières



Sites JO 2024 – expo photo / Base sous-marine/Pont de Caudères/Boulevard Joliot Curie ou plusieurs arrêts de bus pour marquer la continuité/la circulaire

a'urba
agence d'urbanisme
Économie Appliquée



SITES D'EXPÉRIMENTATION – CHARTREUSE



Phase 1 « faire place »
2022-2023

Phase 2 « occuper l'espace »
Inauguration 16 & 17 septembre 2023 lors des
Journées européennes du patrimoine



Jardin de tulipes - hiver 2024



Exp. CHARTREUSE
Boulevard Antoine Gautier



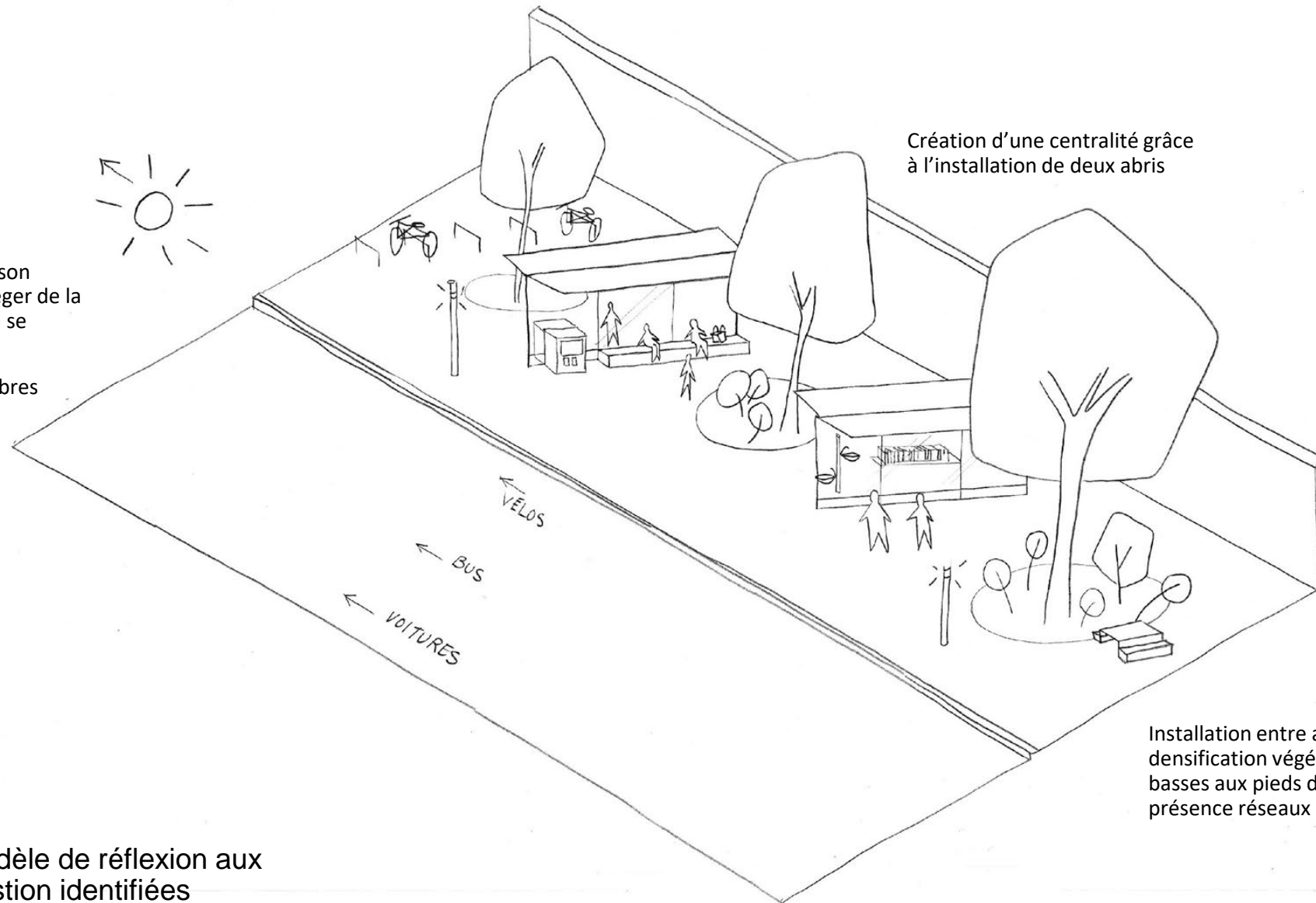
Phase 3 « aménager l'espace »
Etudes et travaux 2024-2026

SITES D'EXPÉRIMENTATION – CHARTREUSE

PROGRAMME D'AMÉNAGEMENT

Choix des abris bus avec cloison vitrée centrale pour se protéger de la pluie et des vents d'ouest en se plaçant à l'arrière

Abris ombragés grâce aux arbres existants et plantés



Création d'une centralité grâce à l'installation de deux abris

Installation entre arbres existants et densification végétale par strates basses aux pieds des arbres selon présence réseaux

Adaptation du modèle de réflexion aux contraintes de gestion identifiées

SITES D'EXPÉRIMENTATION – CHARTREUSE

PROGRAMME D'AMÉNAGEMENT



SITES D'EXPÉRIMENTATION – BEAULIEU

ETAT D'AVANCEMENT



BOULEVARDS

Ici, rue Beaulieu, nous réalisons un aménagement paysager arboré intégrant du stationnement de proximité.

Un aménagement du programme
« Inventons les Boulevards du 21^e siècle »

phase d'étude : avril-novembre 2024 | début des travaux : premier trimestre 2025

Information chantier : mediation.chantiers@bordeaux-metropole.fr



BORDEAUX MÉTROPOLE Talence

Libération des emprises – début août 2024

3 scénarios à l'étude avec des fosses d'arbres et un aménagement paysager qualitatif (10/20/30 places)

Présentation des scénarios d'aménagement en réunion publique le 19 septembre 2024

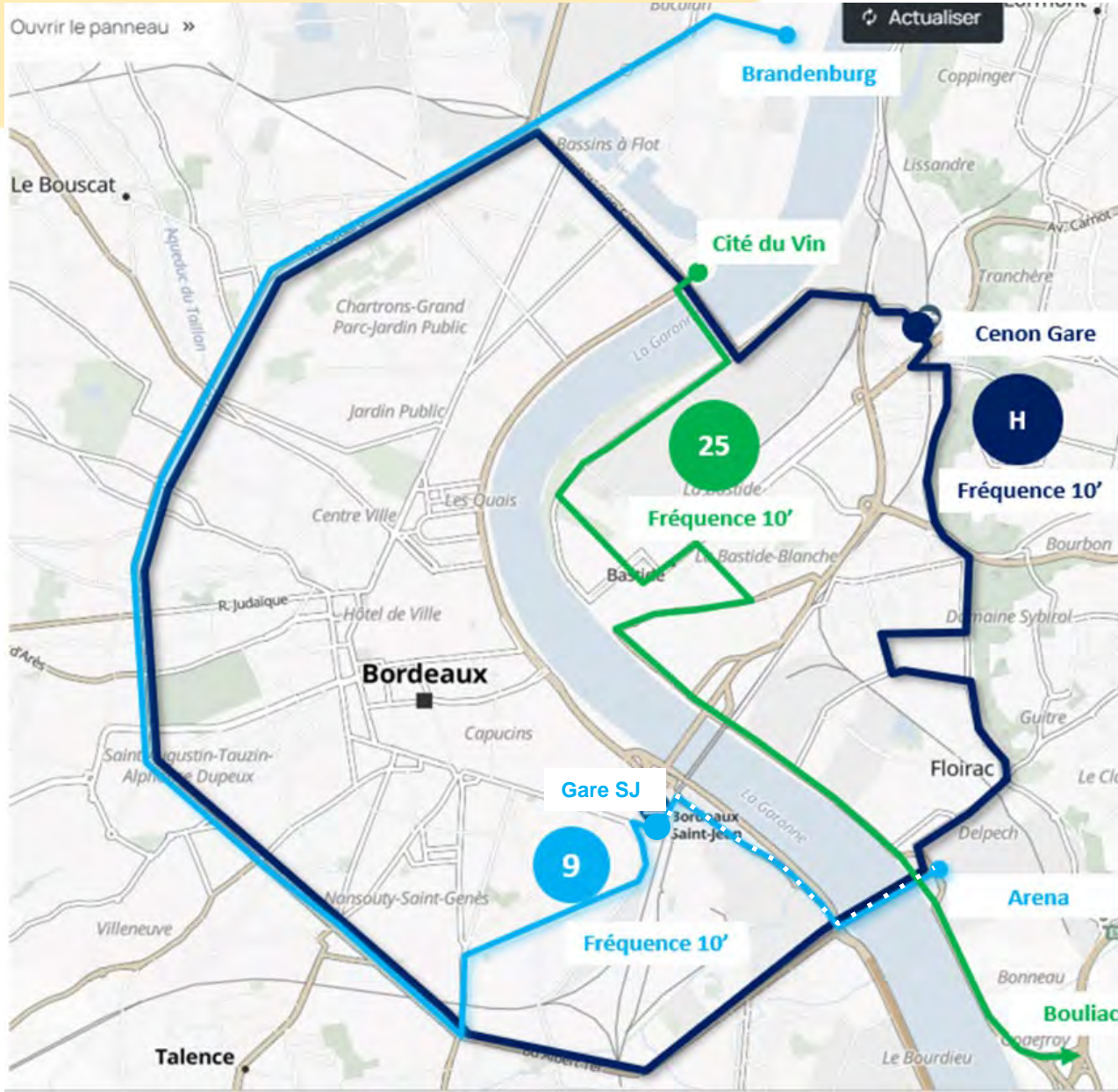
Montage du dossier technique selon scénario d'aménagement retenu : 1^{er} semestre 2025

Travaux : 2025/2026(plantations)



INTERFACES – BEX

ETAT D'AVANCEMENT



• **Septembre 2025 : mise en service de la ligne de Bus express Circulaire des Boulevards (ligne H)**

• Ligne BEX H Circulaire fréquence 10' en heure de pointe

• **Maintien de la LIANES 9 fréquence 10' en heure de pointe**
(Prolongement de la LIANES 9 jusqu'à l'Arena à l'étude)

• **A terme (après livraison trémie Benauge, aménagement Voie Eymet) :**

• Schéma d'exploitation en rive droite avec dédoublement de la ligne BEX H Circulaire des Boulevards

INTERFACES – BEX

ETAT D'AVANCEMENT

EN RIVE GAUCHE

Septembre 2025 : mise en service de la ligne de Bus express Circulaire des Boulevards (ligne H)

- Maintien de 31 arrêts (à leur emplacement initial ou repositionnés) sur 42 arrêts actuels
- 19 quais réaménagés, dont 2 liés au projet Chartreuse
- autres quais : installation d'une Borne d'Information Voyageur
- Réflexion en cours sur des prolongements de couloirs bus et l'insertion d'aménagements cyclables



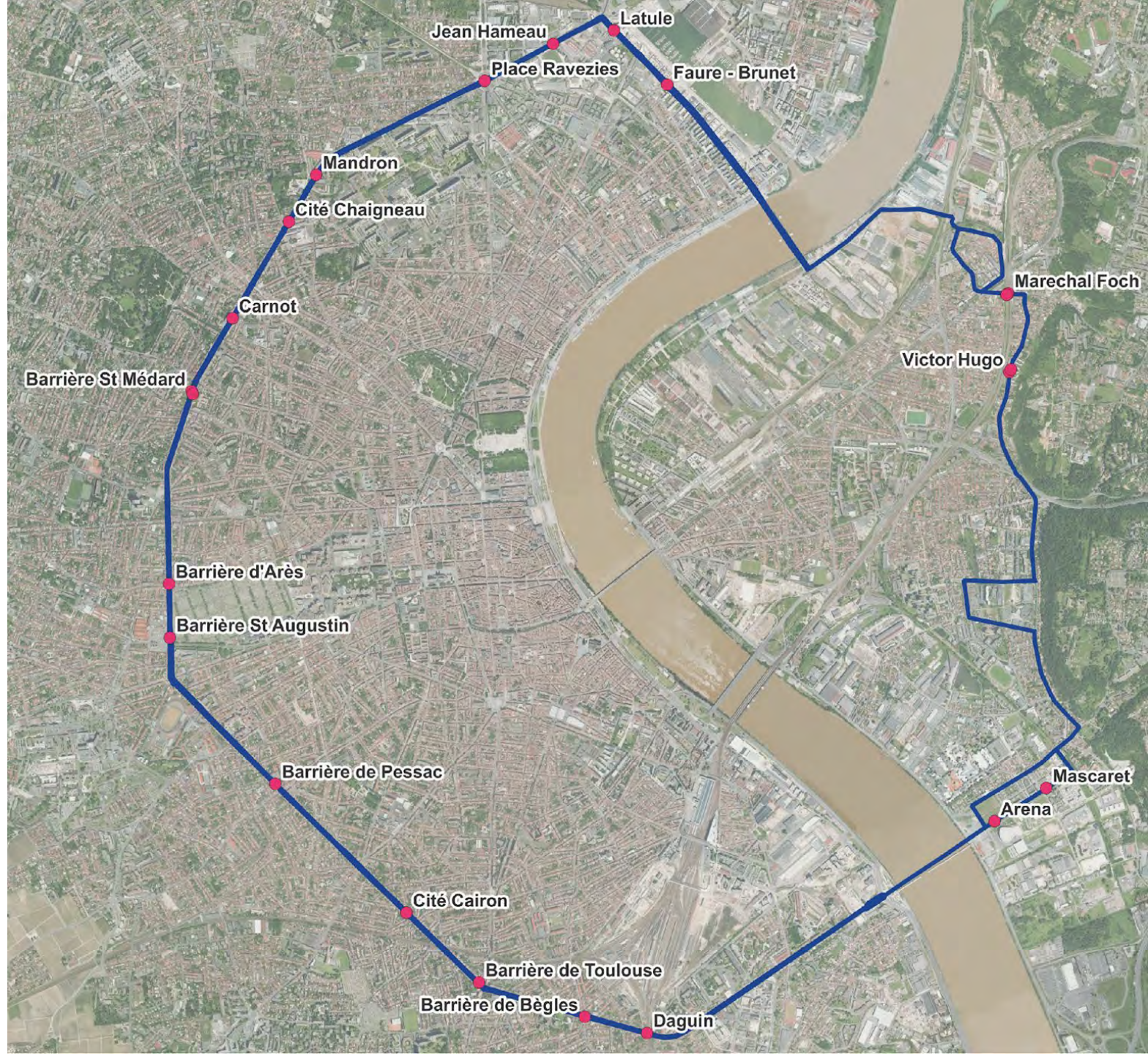
INTERFACES – BEX

ETAT D'AVANCEMENT

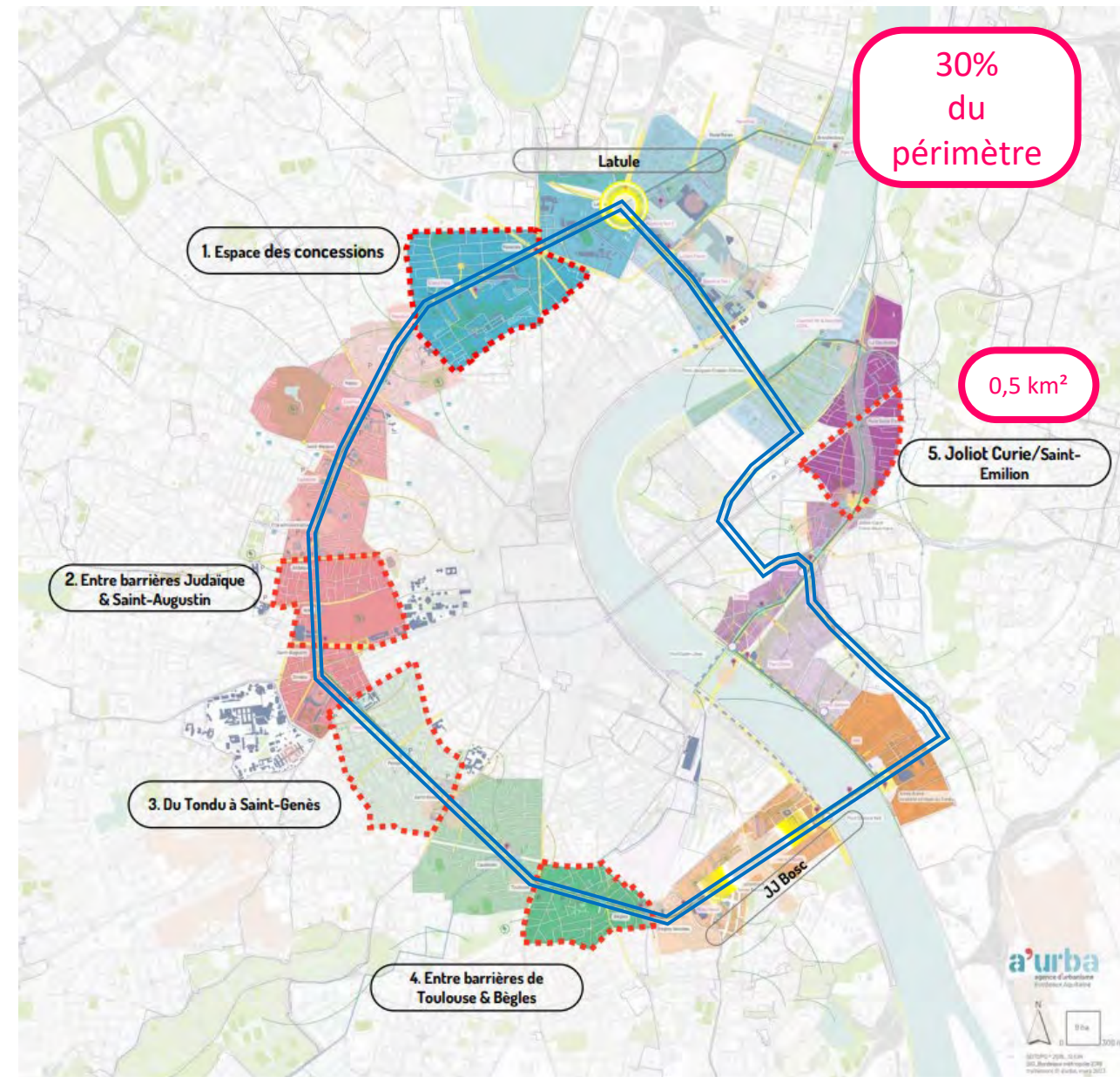
EN RIVE DROITE

Septembre 2025 : mise en service de la ligne de Bus express Circulaire des Boulevards (ligne H)

- 6 quais réaménagés
 - Victor Hugo : réaménagement des 2 quais
 - Maréchal Foch : réaménagement des 2 quais
 - Avenue de la Garonne : création de 2 quais sens intérieur
- réflexion sur aménagement d'un terminus à proximité de Cenon Gare
- autres quais : installation d'une Borne d'Information Voyageur



SÉQUENCES – ESPACES D'ACTIVATION



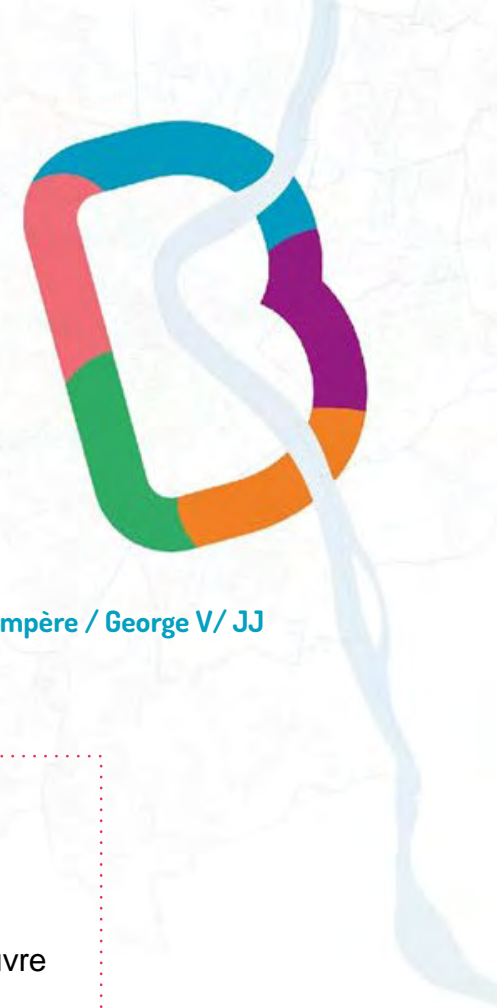
Espace d'activation



Interface



BEX / stations à l'étude Latule-Jean Hameau / Ampère / George V/ JJ Bosc/ Joliot Curie + Barrières



Pourquoi ?

Expression de la diversité du territoire
Support du projet
Base du « plan guide »
et des futures consultations en maîtrise d'œuvre
Un axe ... des **barrières/places/polarités**
5 espaces / 2 interfaces : diversité d'enjeux et de traitement

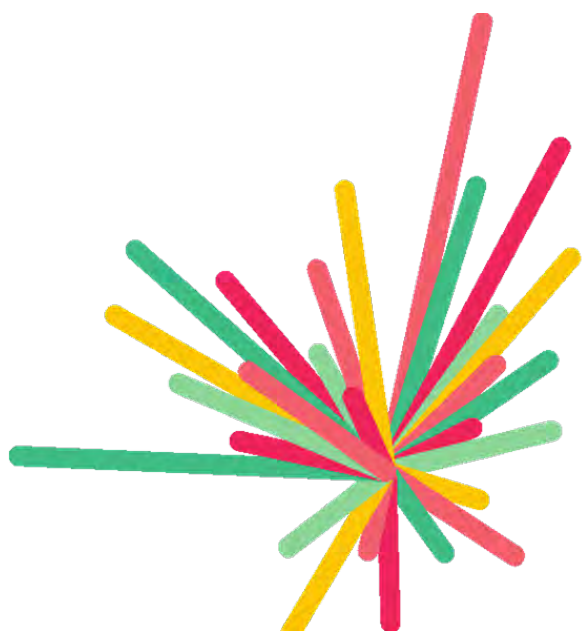
Objectifs

Simplifier
Prioriser (sur la base d'indicateurs)
Programmer

Andréa Kiss, Vice-présidente de Bordeaux Métropole en charge de l'aménagement urbain et naturel - foncier opérationnel et Maire du Haillan

Pierre Hurmic, Vice-Président de Bordeaux Métropole en charge du pilotage et de l'évaluation du projet de transition métropolitain et Maire de Bordeaux

Temps d'échanges avec la salle



BORDEAUX MÉTROPOLE

