

**ENQUÊTE PUBLIQUE PRÉALABLE
À LA MODIFICATION D'UN PLAN D'ALIGNEMENT**

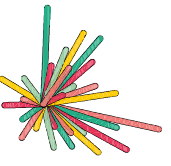
COMMUNE
de BORDEAUX

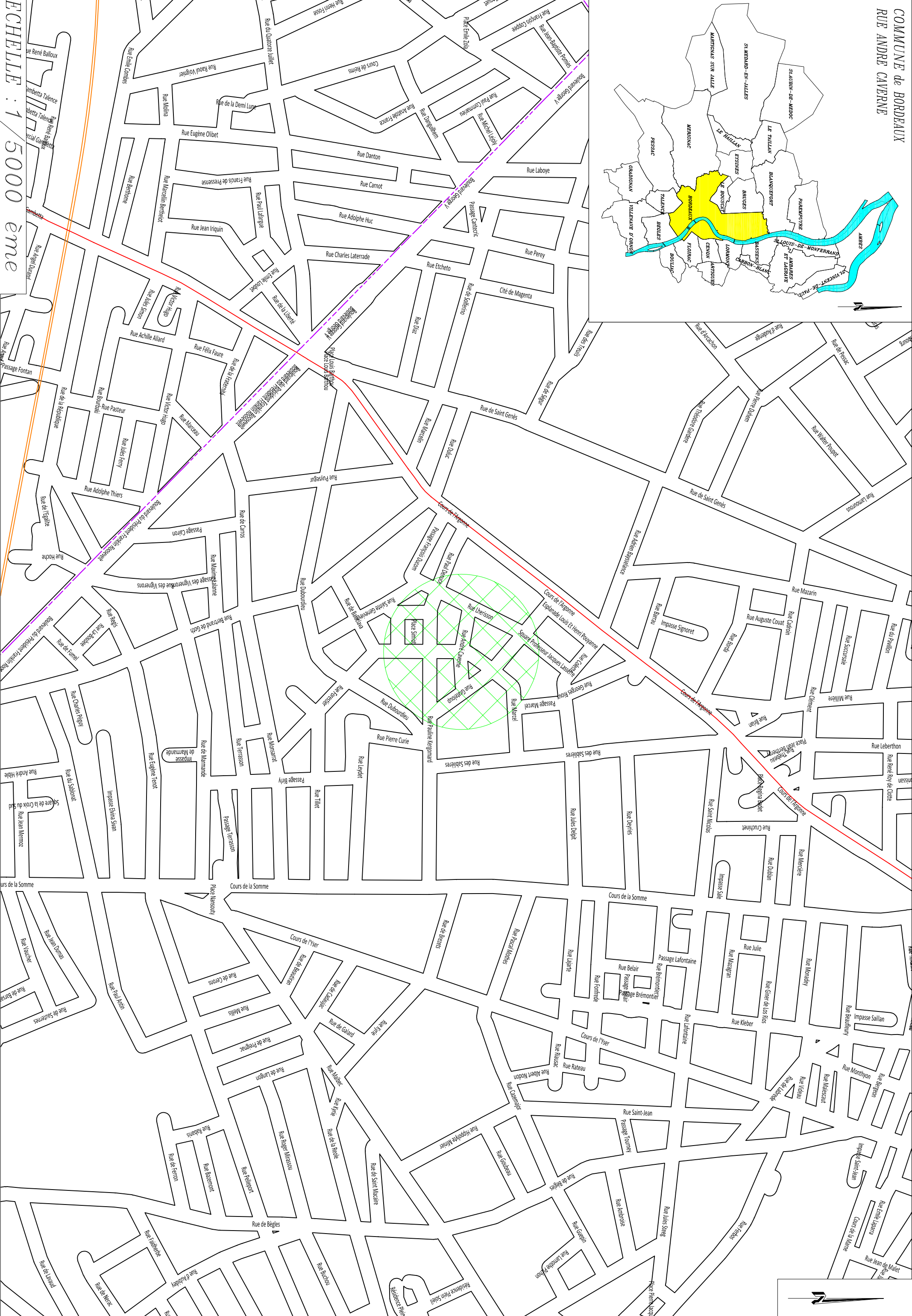
RUE ANDRÉ CAVERNE

Partie comprise entre
RUE LHERISSON
et
RUE GRATELOUP

PLAN DE SITUATION

NUMÉRO DE CLASSEMENT	TOPORUM
9575	BX2107
MODIFICATIONS	
D.I.C	Justine DA COSTA
PRODIGE :	
ADMISSION LE :	16/10/2024
LE CHEF DU SERVICE TOPOGRAPHIE	
Sylvain COSTEMALE	
SERVICE DEMANDEUR :	BERGÈS-CALVAIN, André
REPRESENTANT :	06 33 89 36 49
	a.berges@bordeaux-metropole.fr
	Pôle Territorial Bordeaux - S. Pouchet





ECHELLE : 1/5000 ème