



Projet de transport par câble *Télécabines*

Bordeaux / Cenon-Lormont

Forum participatif – Lundi 9 janvier 2023

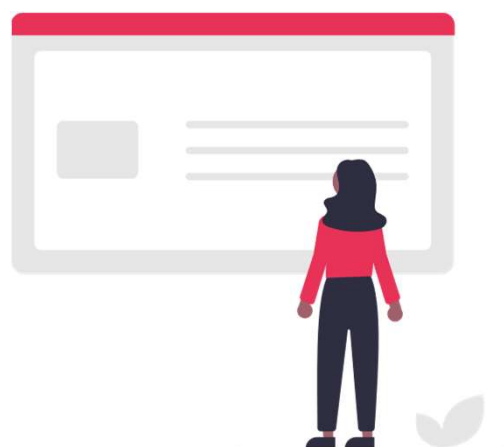


Jean-François Egron

Maire de Cenon



Les objectifs du forum participatif



Approfondir certains aspects du projet



Apporter des réponses à vos questions



Entendre vos réactions et propositions

Déroulé de la réunion

PARTIE 1

Présentation du projet

PARTIE 2

Forum libre

QUESTIONNAIRE DE SATISFACTION

Sur l'organisation de l'événement



La concertation

Les objectifs de la concertation

La concertation préalable permet de débattre :

- De **l'opportunité**, des **objectifs** et des **caractéristiques** du projet ;
- Des **enjeux socio-économiques** qui s'y attachent ainsi que de **leurs impacts** significatifs sur l'environnement et l'aménagement du territoire ;
- Des **solutions alternatives**, y compris pour un projet, de l'absence de mise en œuvre ;
- Des **modalités d'information** et de **participation** du public après concertation préalable



Concertation Boulevards.

Modalités de la concertation

DU 28 NOVEMBRE 2022 AU 13 FÉVRIER 2023

5 rendez-vous clés :



REUNION PUBLIQUE D'OUVERTURE

1^{er} décembre



FORUMS PARTICIPATIFS

A Lormont, le lundi 5 décembre 2022

A Bordeaux, le lundi 9 janvier 2023

A Cenon, le mardi 17 janvier 2023



REUNION PUBLIQUE DE CLÔTURE

2 février 2023

Pour recueillir vos perceptions :



STANDS MOBILES



QUESTIONNAIRE



REGISTRES

disponibles en mairie de Bordeaux, Cenon,
Lormont, siège de Bordeaux Métropole



CAHIER D'ACTEURS

pour les personnes morales qui
souhaitent s'exprimer



MAILS

telecabines@bordeaux-metropole.fr

marianne.azario@garant-cndp.fr

Pour vous informer en continu :



UNE EXPOSITION

Pour mieux comprendre le projet, visiter des
télécabines en vrai



SITE DE LA PARTICIPATION

bordeaux-metropole.fr/telecabines



DOSSIER DE CONCERTATION

Marianne AZARIO

Garante nommée par la Commission Nationale du
Débat Public (CNDP)



MA PAROLE A DU POUVOIR

Le rôle de la garante de la CNDP

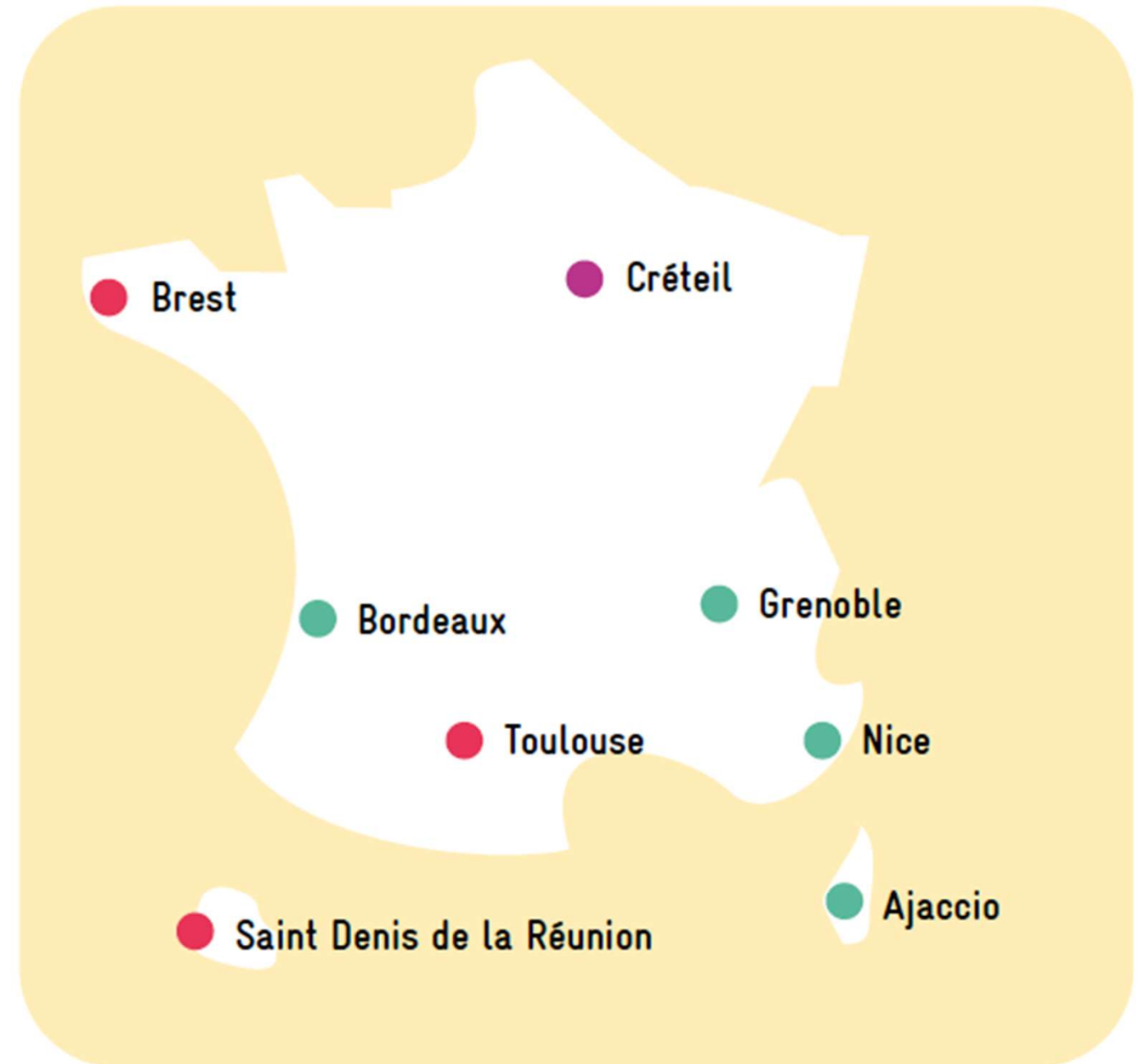
Les attendus de la garante vis-à-vis de la concertation sont les suivants :

- **L'indépendance**, la garante n'est pas liée au maître d'ouvrage ni à aucune des parties prenantes et les frais de mission seront pris en charge par la CNDP ;
- La **transparence** en communiquant les informations du projet et les spécificités d'un mode de transport en commun par câble ;
- La **neutralité** vis-à-vis du projet : la garante veille au respect des conditions du dialogue avec le public, sans émettre d'avis sur le projet en lui-même ;
- **L'égalité** d'opportunité de participation pour les habitants et les usagers : toute personne doit pouvoir s'exprimer et toutes les prises de parole seront considérées de la même manière.



Le transport par câble : qu'est-ce que c'est ?




UN MODE DE DÉPLACEMENT EN PLEIN ESSOR



PROJETS DE TRANSPORTS PAR CÂBLE EN FRANCE.

- En service
- En travaux
- Projets lancés

LES DIFFÉRENTES TECHNOLOGIES

	 Téléphérique Va et vient	 Télécabine Monocâble porteur et tracteur	 Télécabine tri-câble 3S 2 câble porteur et 1 câble tracteur
Capacité maximale des cabines	200 places	12 places	35 places
Vitesse max	45 km/h	22 km/h	27 km/h
Capacité maximale voyageur/heure/sens	2 000	3 200	4 500

Un transport par câble de **type télécabines** est retenu pour la desserte Lormont-Cenon / Bordeaux Achard.

Le choix de la technologie se fera en fonction des besoins et du contexte du tracé retenu :

- Fréquentation,
- Possibilité d'implantation des stations et pylônes,
- Coûts,
- ...



LES ATOUTS DU TRANSPORT PAR CÂBLE



**Un impact
environnemental
maîtrisé**



**Une technologie
performante**



100% accessible



**Travaux moins impactant
que d'autres infrastructures
linéaires**



**Un mode attractif et
confortable**



Un mode de transport silencieux



Travaux, Toulouse



Accessibilité des cabines, Toulouse

L'INTÉGRATION À L'ENVIRONNEMENT EXISTANT

Une **infrastructure légère qui s'intègre dans le paysage** :

- Design des stations et cabines
- Nombre et lieu d'implantation des pylônes
- Taille des cabines



Bordeaux, site inscrit sur la liste du patrimoine mondial par l'UNESCO

Un cas particulier mais pas unique : Porto (Portugal), Dubrovnik (Croatie), Dinan (Belgique), ...



Télécabine de Porto

L'INTÉGRATION À L'ENVIRONNEMENT EXISTANT

L'insertion urbaine

Un design des cabines qui permettra de limiter les vis-à-vis



8 mètres d'écartement
par rapport aux façades



10 à 20 mètres d'écartement
au-dessus des toitures



30 mètres d'écartement
au-dessus des arbres



Cabine 3S, Toulouse



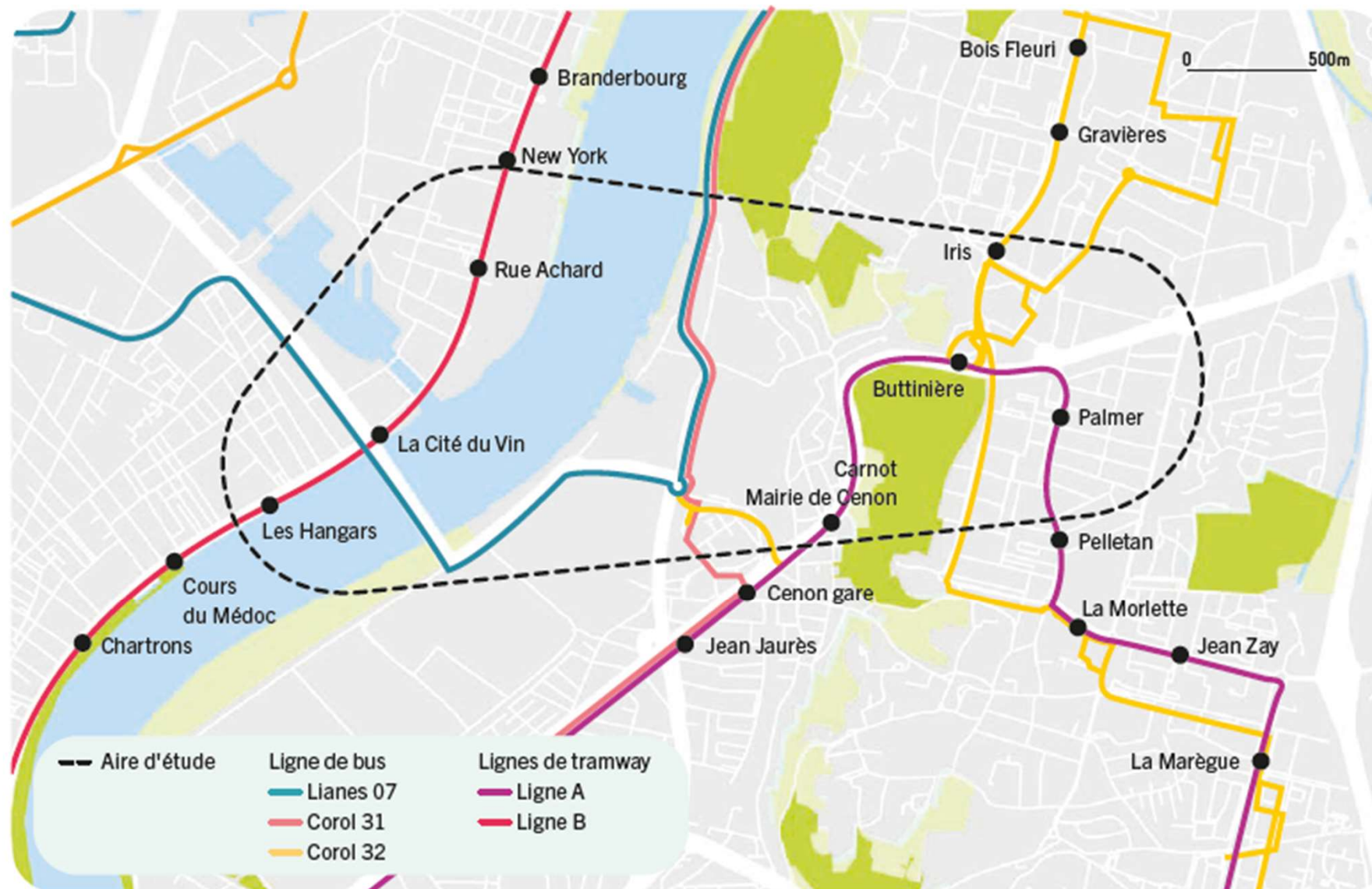
Cabines monocâble, Londres

UX
OLE



Le besoin de mobilité

Connecter les deux rives



Pour se déplacer aujourd'hui, il faut en moyenne :



45 minutes
en tramway



60 minutes
en bus



30 minutes
combo bus + tramway



25 minutes
en vélo



60 minutes
à pied



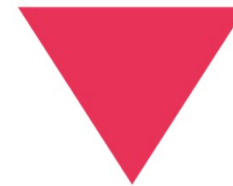
15-35 minutes
en voiture (avec ou sans embouteillages)

Des alternatives envisagées mais écartées

Amélioration de la desserte de bus
existante et notamment de la ligne
Corol 32

Création d'une nouvelle ligne de
tramway

Création d'un service combinant
transport fluvial et bus



Deux solutions plus adaptées au territoire

**Création d'une ligne de bus express
électrique** pouvant desservir 4 stations
intermédiaires (Cenon gare, Lissandre, Quai de
Brazza et Cité du Vin)

Création d'une ligne de transport par câble
permettant de s'affranchir des contraintes
naturelles (fleuve, côteaux de Lormont et
Cenon)



Comparaison Bus Express / Transport par câble

Le **mode transport par câble** permettra par rapport au Bus Express :

- Un temps de parcours plus attractif,
- Une fréquence plus élevée,
- Un potentiel de fréquentation supérieur et un report modal important

>> Le transport par câble, **une nouvelle possibilité de franchissement de la Garonne, sans impact sur les franchissements existants**

TABLEAU D'ANALYSE COMPARATIVE ENTRE LE BUS EXPRESS ET LE TRANSPORT PAR CÂBLE

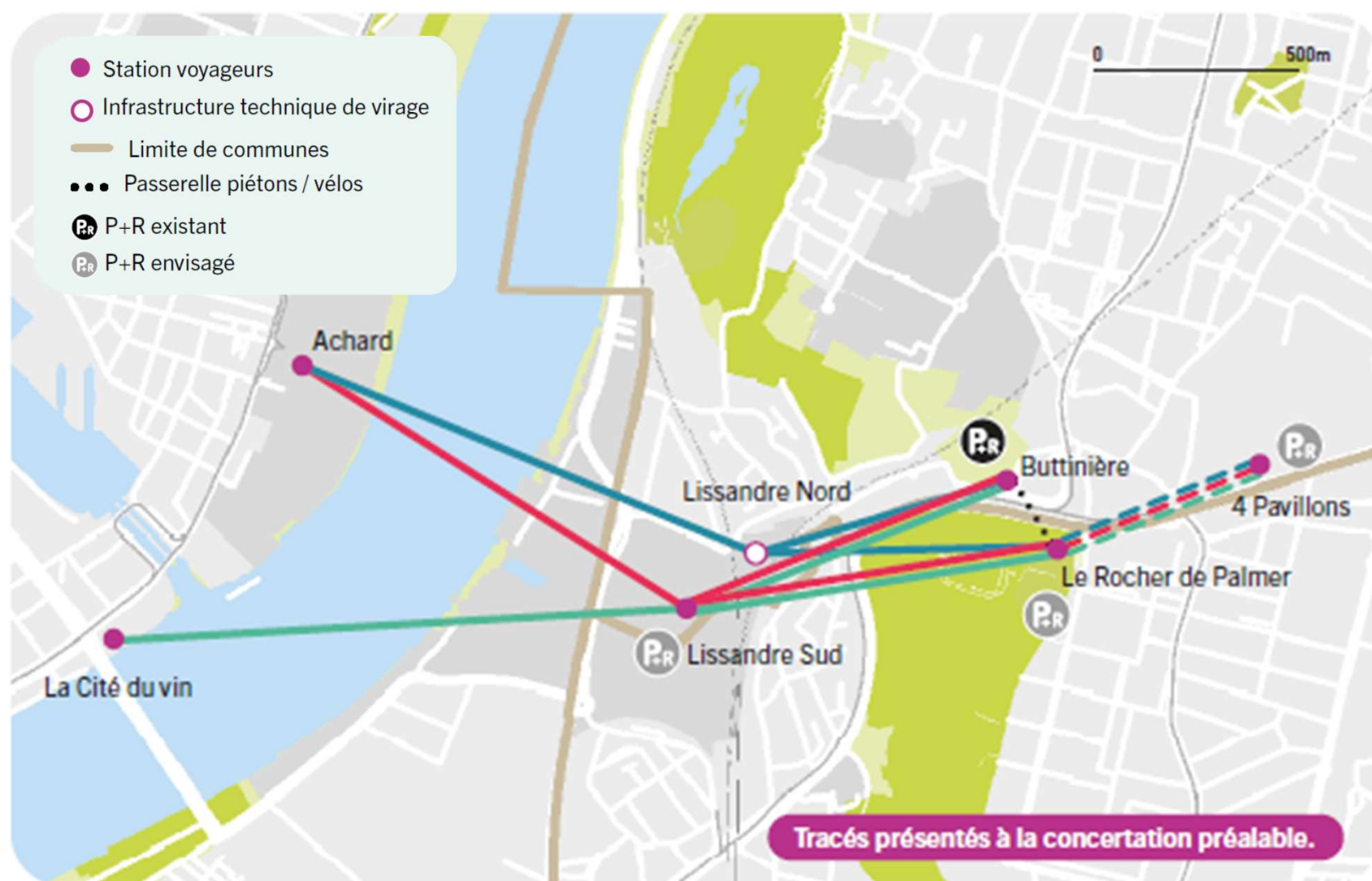
	 LE BUS EXPRESS	 LE TRANSPORT PAR CÂBLE	
		Mini*	Maxi*
Linéaire	5950 m	1900 m	2600 m
Temps de trajet entre terminus	Entre 19 et 25 minutes (selon la circulation)	7 min	9 min
Fréquence	10 à 15 min	40 s	1 min 30 s
Nombre de voyageur par jour**	6300	9000	16500
Nombre de passagers transportés sur une heure de pointe (le matin)**	500	890	1260
Nouveaux déplacements en transport en commun**	1500	3800	7400
Coût d'investissement***	17,5 M€ HT	55 M€ HT	75 M€ HT
€ à investir pour éviter un km quotidien voiture	11500 €	3300 €	6000 €
Évaluation socio-économique (VAN-SE)	- 116 M€	110 M€	280 M€

* selon le tracé retenu / ** données estimées à l'horizon 2030 / *** coût relatif à technologie monocâble dans le cas du transport par câble



Le projet

Synthèse du projet



9 tracés présentés à la concertation du public et 7 emplacements possibles de terminus/stations intermédiaires

Une technologie de télécabine à définir lors des études ultérieures



1,8 à 2,7 km

de longueur du projet
selon les variantes



50 à 80 M€ HT

selon les tracés



2 à 4 stations

selon les variantes



7 à 10 minutes

de temps de trajet



Cabines 100% accessibles

Aux PMR, aux vélos, aux poussettes, ...



Des correspondances avec
**les tramways
A et B + bus**



2028

Mise en service



**9 000 à 18 000
voyageurs/jours**

selon les tracés

Les lieux de stations

TERMINUS RIVE GAUCHE

Achard

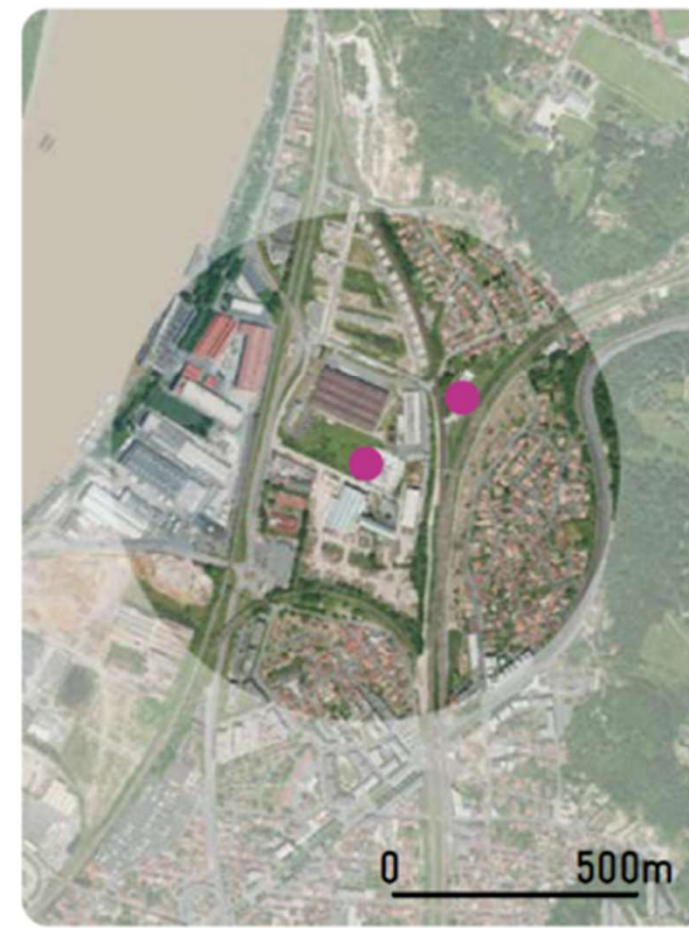


La Cité du Vin



STATION INTERMÉDIAIRE

Lissandre



Les lieux de stations

TERMINUS RIVE DROITE

Buttinière



Rocher de Palmer



4 Pavillons

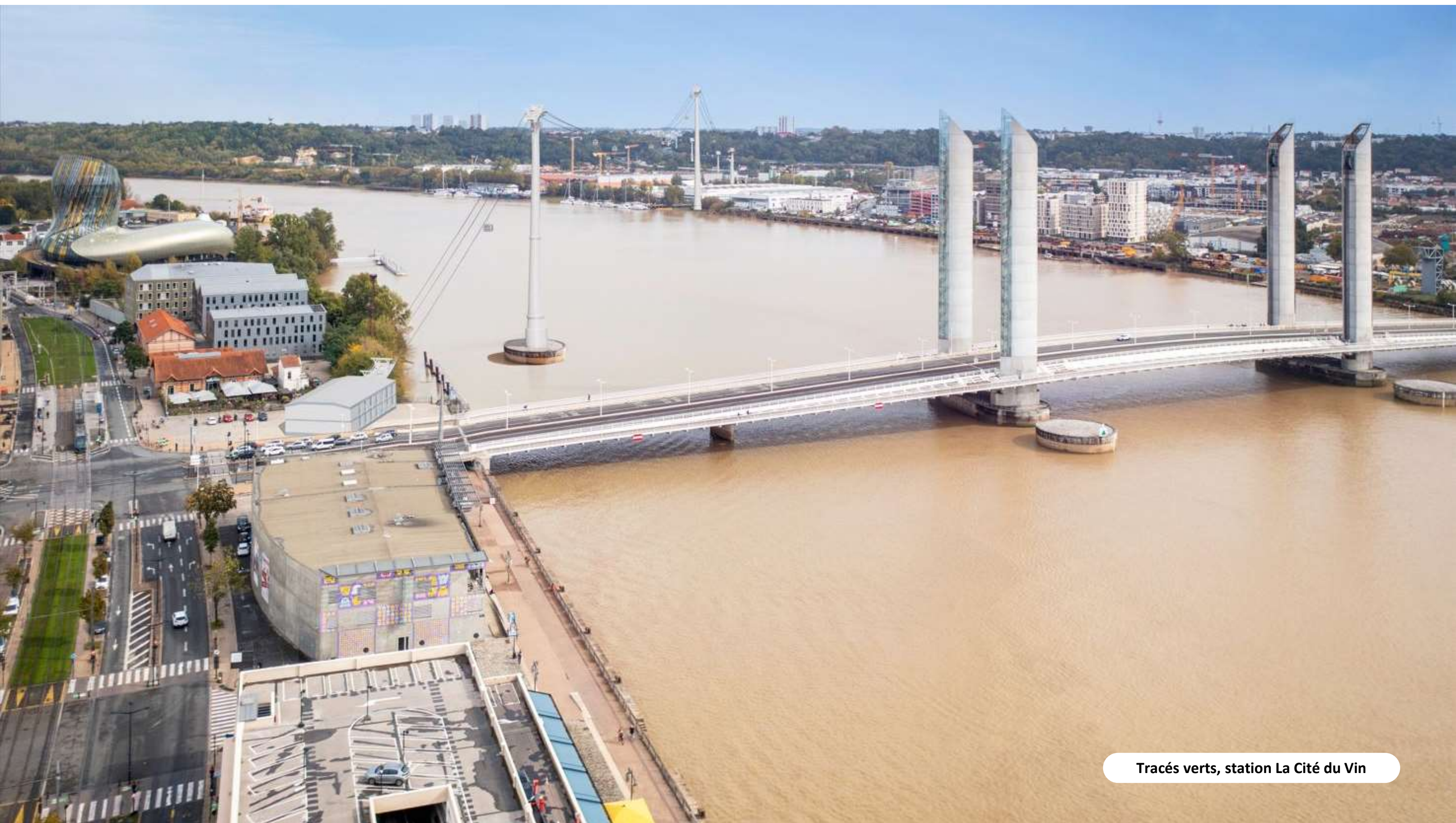




Tracés bleus



Tracés rouges, depuis Achard



Tracés verts, station La Cité du Vin

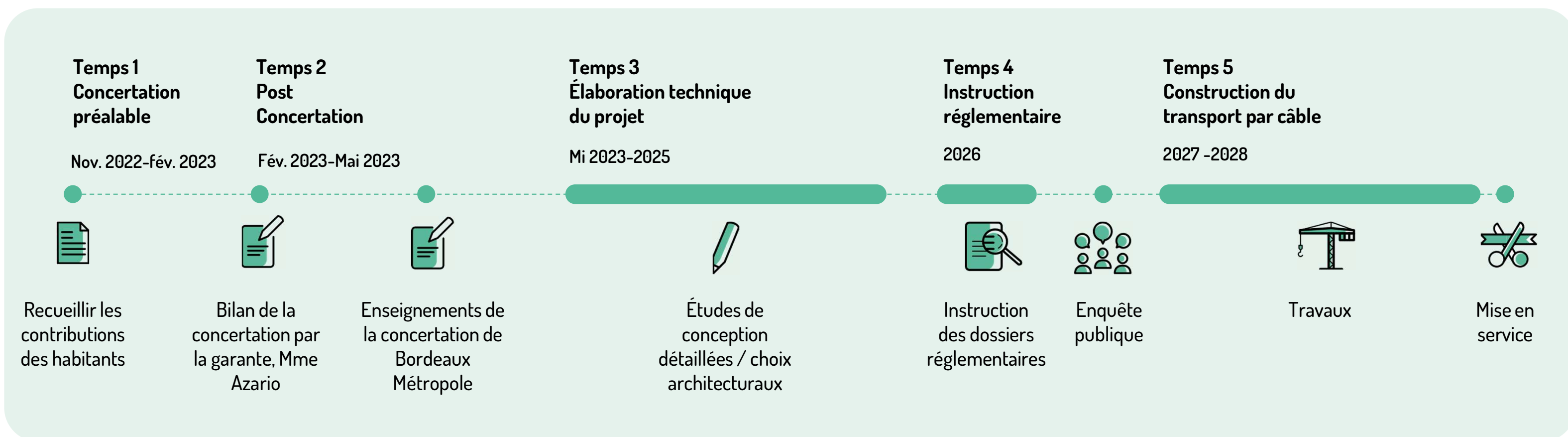


Station Rocher de Palmer



Station Buttinière

Le calendrier





Le forum participatif

Les règles du jeu

4 stands

Déambulation libre

L'objectif ?

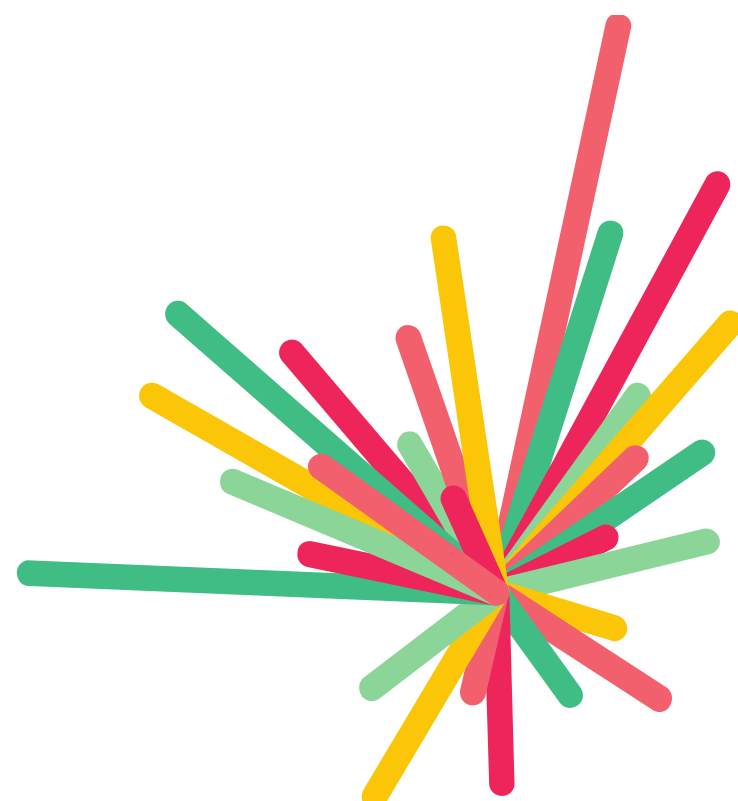
**Entendre vos réactions
et propositions**

Stand 1 : « Me
déplacer entre les
2 rives »

Stand 2 : « Si le
transport par
câble venait à être
construit »

Stand 3 : « Le
transport par
câble pour moi
c'est... »

Stand 4 : « Mon
parcours idéal
serait... »



**BORDEAUX
MÉTROPOLE**