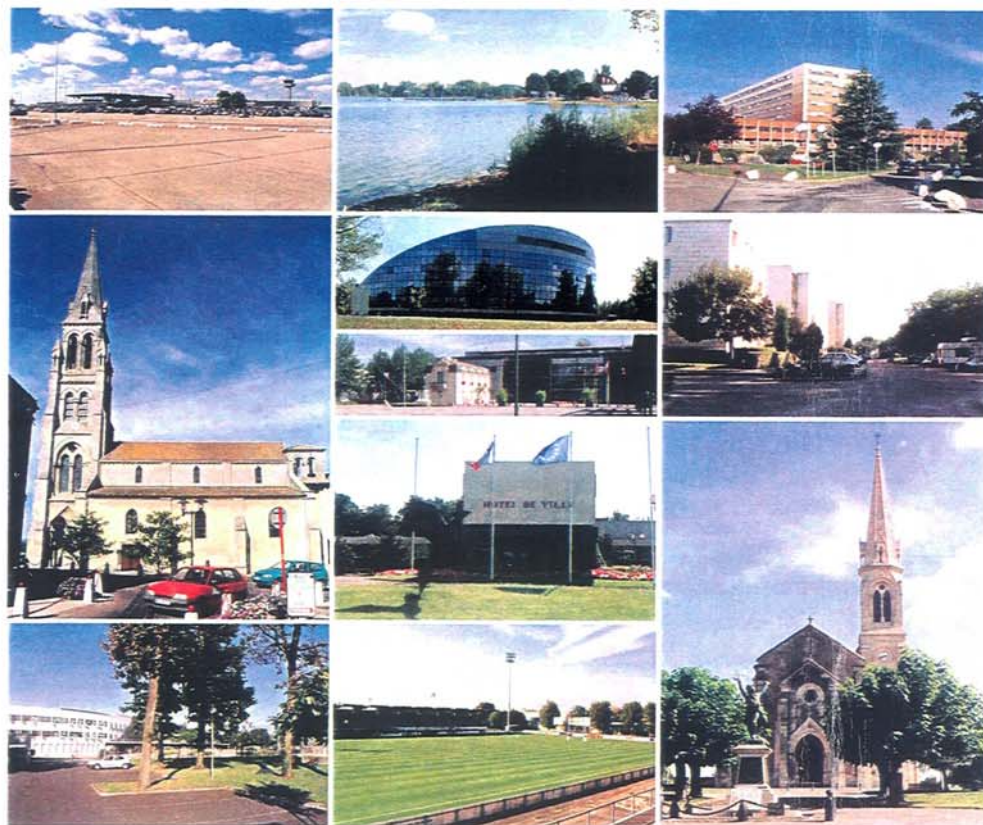
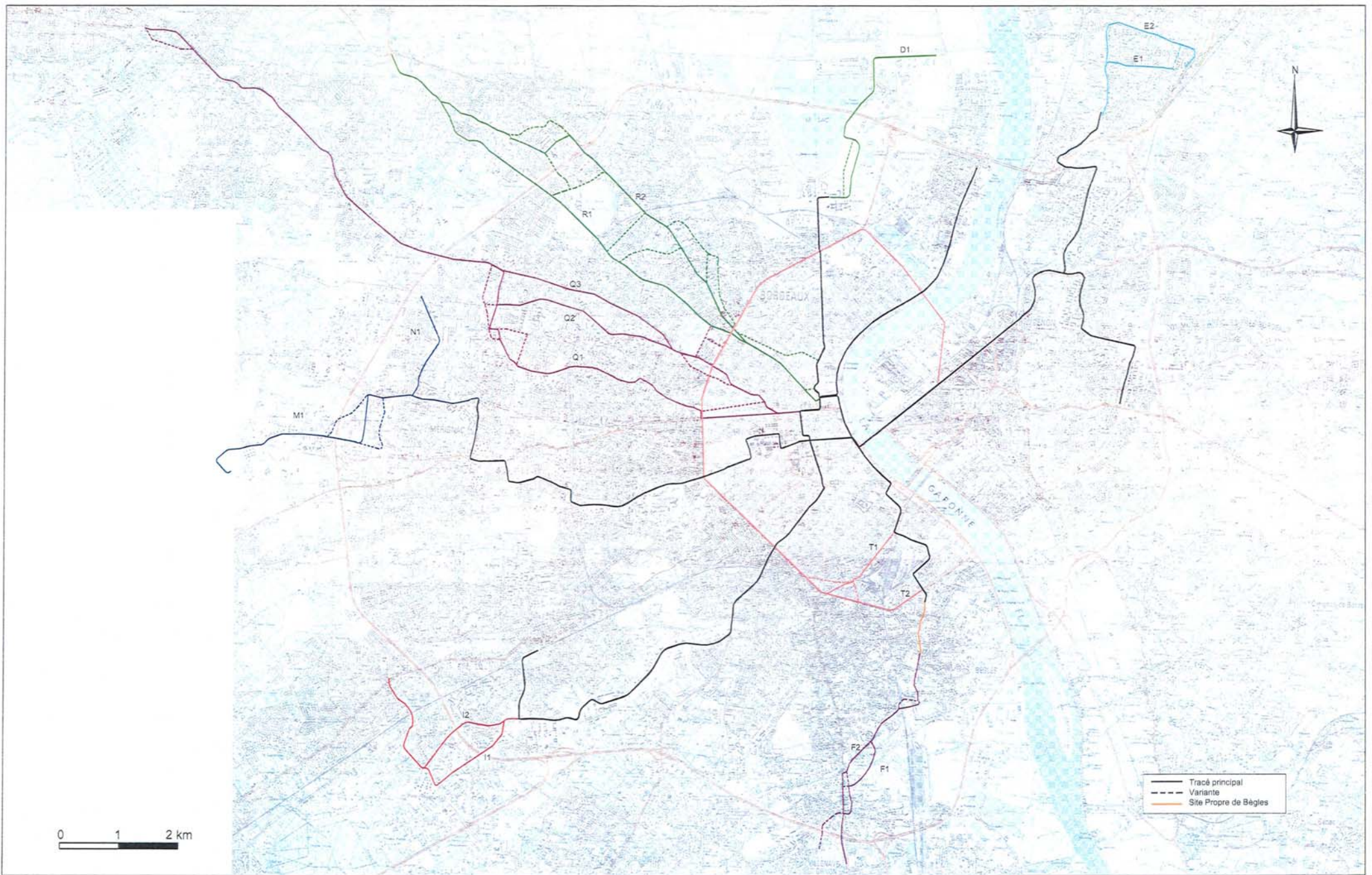


ETUDE DE FAISABILITE DES EXTENSIONS DU RESEAU COMMUNAUTAIRE DE TCSP (3ème PHASE)



CAHIER DE PLANCHES – Etape 2

Août 2004



— Tracé principal
 - - - Variante
 Site Propre de Bègles

0 1 2 km

Réf : 3935/PLT/BDX/245-04
 Edition 2
 Août 2004
 general.dwg

ETUDE DE FAISABILITE DES EXTENSIONS DU RESEAU TCSP
 DE L'AGGLOMERATION BORDELAISE (3ème Phase)

Plan des tracés étudiés



CARTES D'ANALYSE SUR LE CORRIDOR I

PESSAC

1. ETAT DES LIEUX
2. OCCUPATION FONCIERE
3. ENJEUX URBAINS
4. INSERTION
5. IMPACTS SUR LE STATIONNEMENT
6. IMPACTS SUR LES MODES DOUX
7. PRINCIPES D'ARTICULATION AVEC LES TC ET LOCALISATION DES PARCS RELAIS



Haut Livrac

Collège Alouette
852 élèves

Centre de Pessac Alouette

Centre de Pessac France

Mairie Annexe

COMMUNAUTÉ URBAINE DE BORDEAUX

Etat des lieux
Pessac I1-I2 - planche n°1/1

étude de faisabilité du réseau communautaire de TCSP
septembre 2004

500 m

Tracé étudié

Pôle de Centralité

bâti

Logement collectif

Bâtiment remarquable

équipements

Équipement sportif

Espace naturel (Parc de loisirs...)

Équipement administratif

Équipement scolaire

Équipement de santé

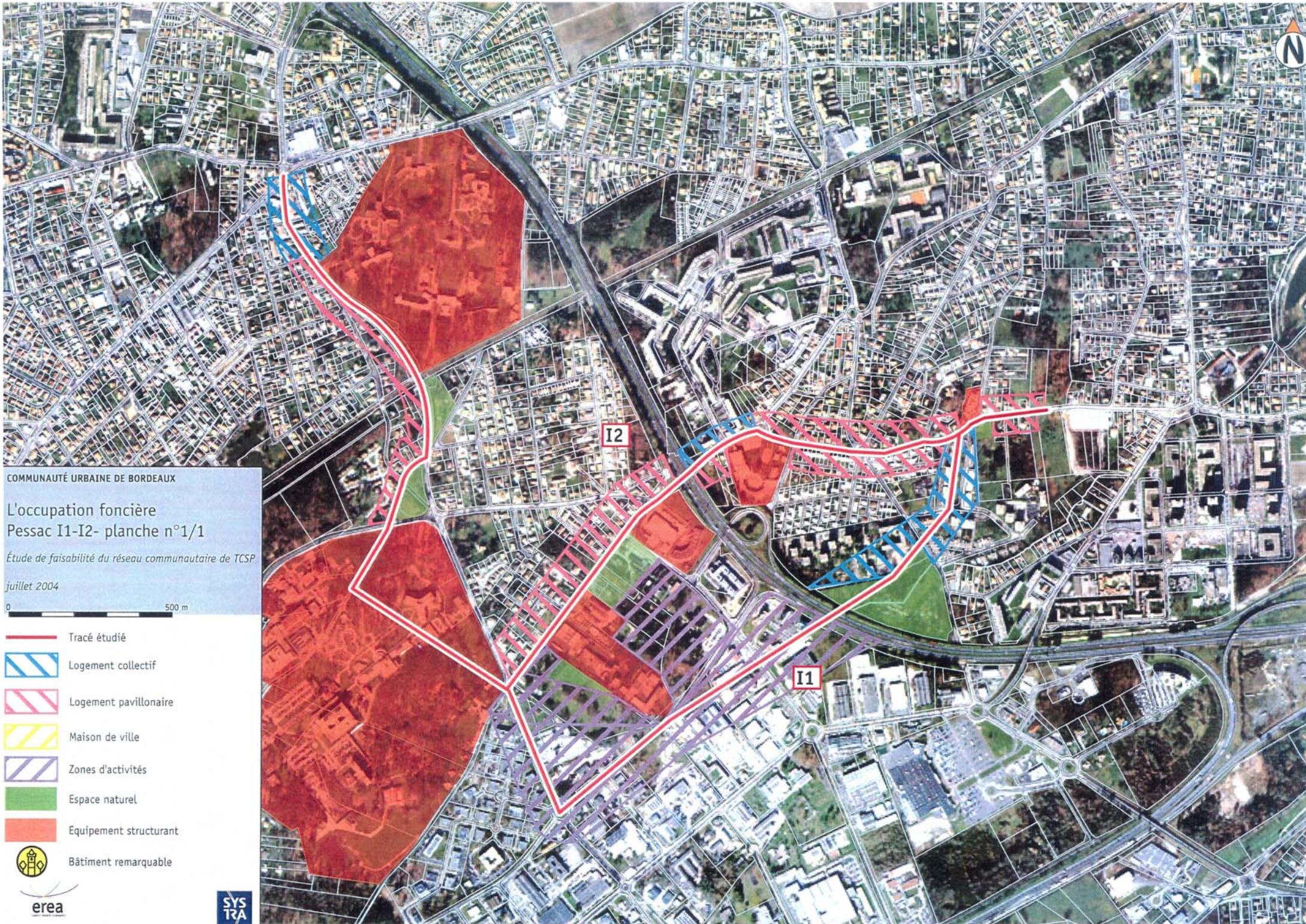
activités

Site d'activité économique

Secteur hôtelier

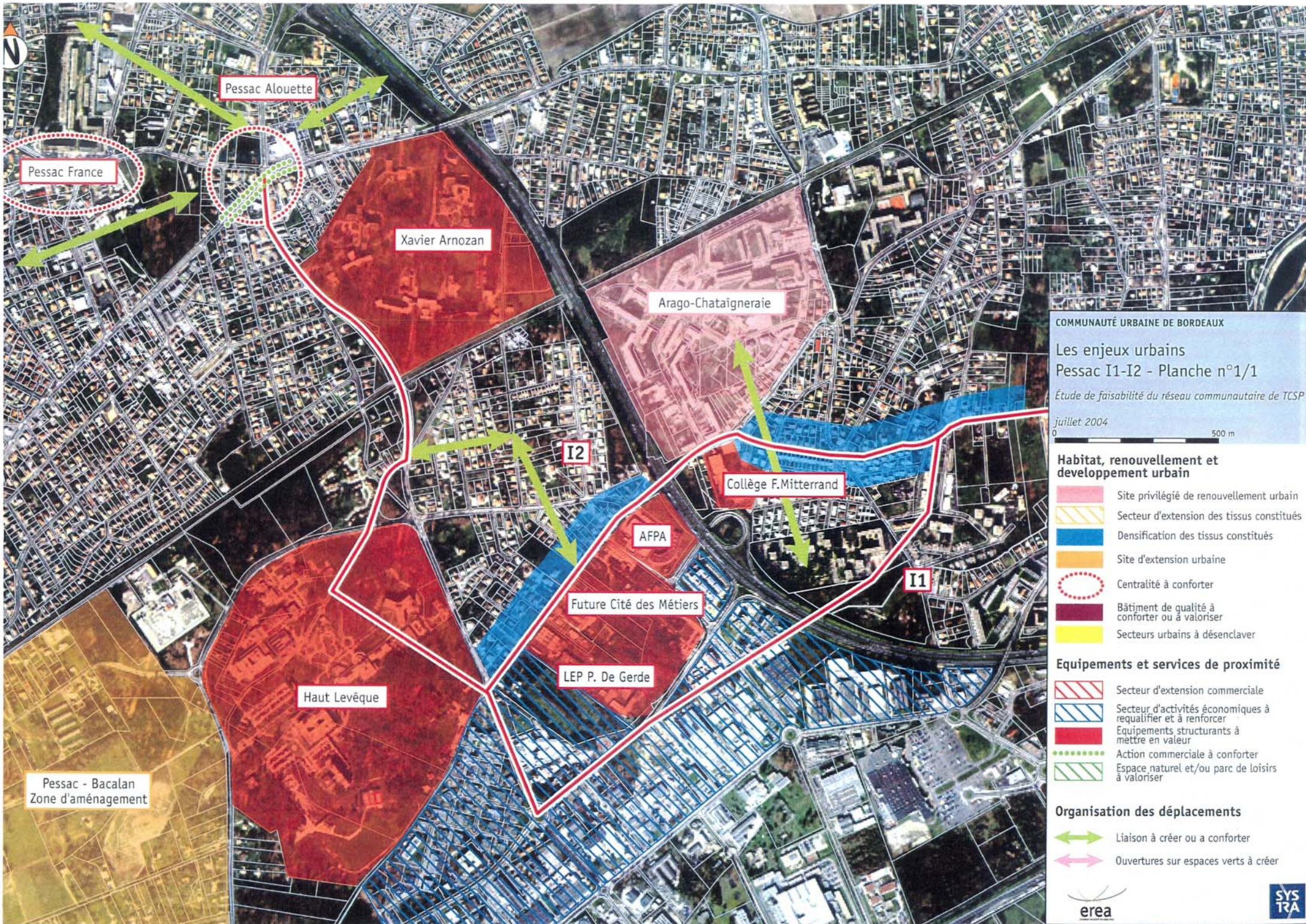
Activités commerciales

Pôle d'emplois



COMMUNAUTÉ URBAINE DE BORDEAUX
L'occupation foncière
Pessac I1-I2- planche n°1/1
Étude de faisabilité du réseau communautaire de TCSP
juillet 2004

- Tracé étudié
- Logement collectif
- Logement pavillonnaire
- Maison de ville
- Zones d'activités
- Espace naturel
- Équipement structurant
- Bâtiment remarquable

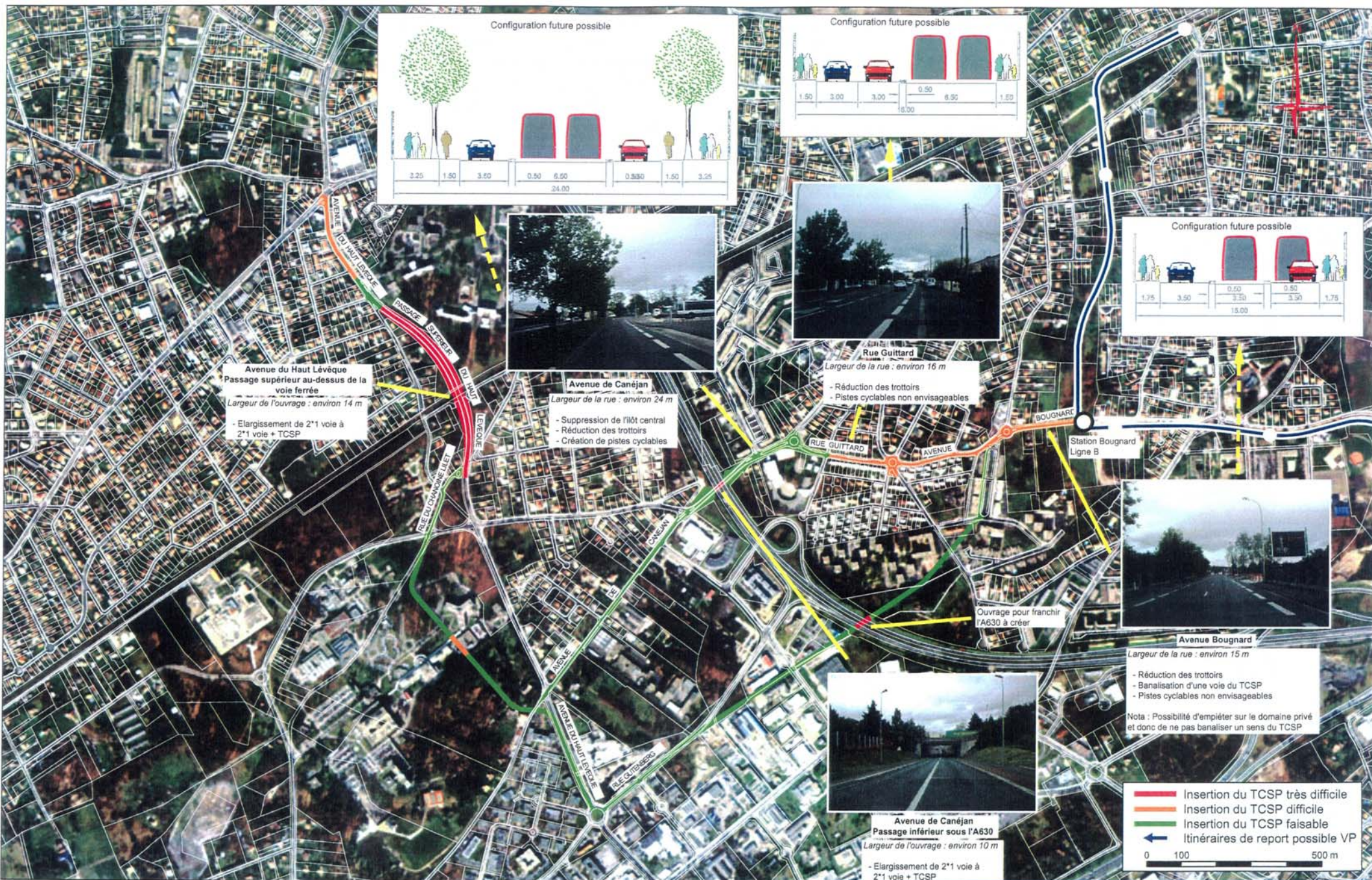


COMMUNAUTÉ URBAINE DE BORDEAUX
 Les enjeux urbains
 Pessac I1-I2 - Planche n°1/1
 Étude de faisabilité du réseau communautaire de TCSP
 juillet 2004
 0 500 m

- Habitat, renouvellement et développement urbain**
- Site privilégié de renouvellement urbain
 - Secteur d'extension des tissus constitués
 - Densification des tissus constitués
 - Site d'extension urbaine
 - Centralité à conforter
 - Bâtiment de qualité à conforter ou à valoriser
 - Secteurs urbains à désenclaver

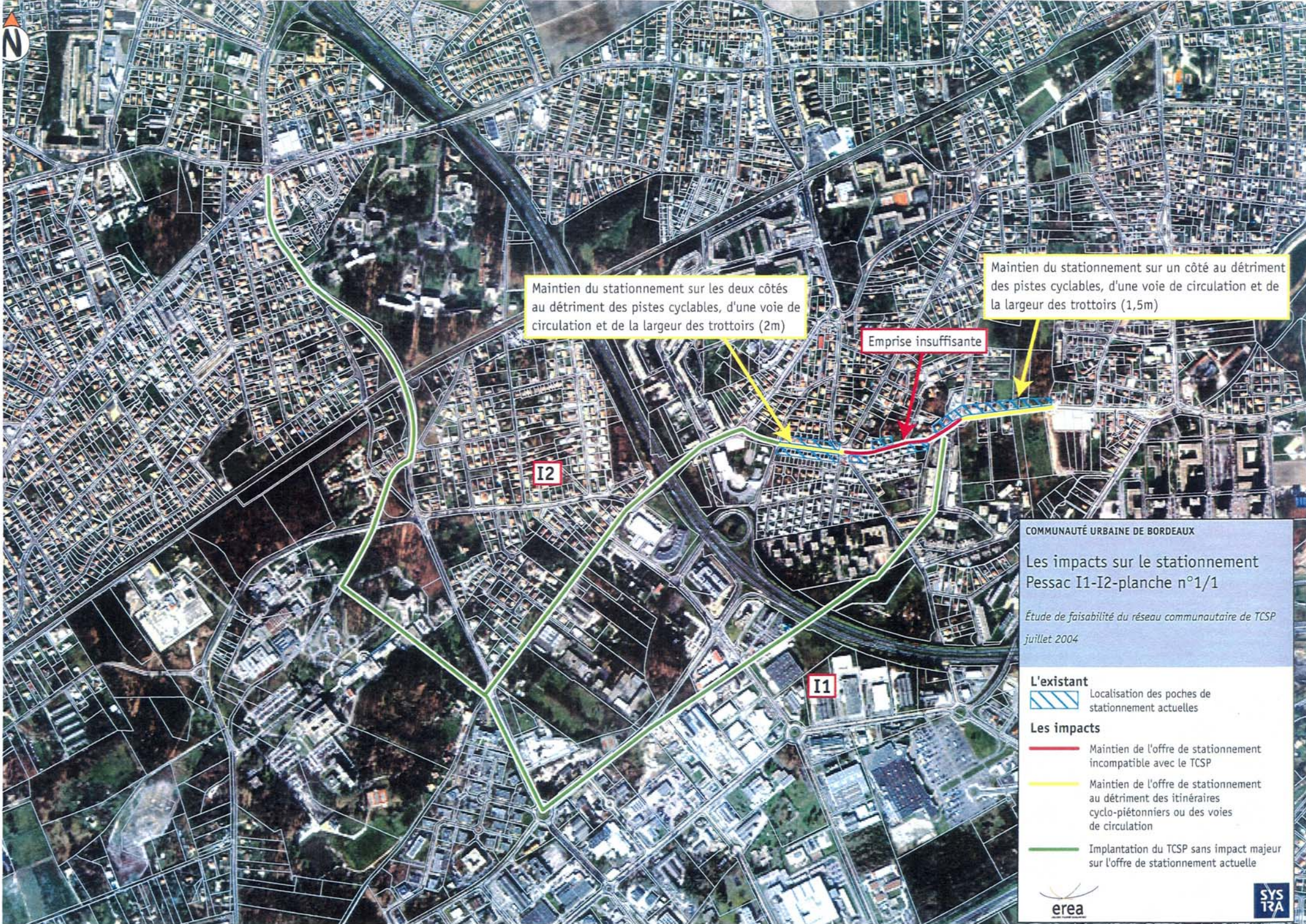
- Equipements et services de proximité**
- Secteur d'extension commerciale
 - Secteur d'activités économiques à requalifier et à renforcer
 - Equipements structurants à mettre en valeur
 - Action commerciale à conforter
 - Espace naturel et/ou parc de loisirs à valoriser

- Organisation des déplacements**
- Liaison à créer ou à conforter
 - Ouvertures sur espaces verts à créer



Réf : 3935/PLT/BDX/245-04
Edition 2
Août 2004
diff I.dwg

ETUDE DE FAISABILITE DES EXTENSIONS DU RESEAU TCSP
DE L'AGGLOMERATION BORDELAISE (3ème Phase)
Analyse des difficultés d'insertion et des configurations futures possibles



Maintien du stationnement sur les deux côtés au détriment des pistes cyclables, d'une voie de circulation et de la largeur des trottoirs (2m)





Maintien du stationnement sur un côté au détriment des pistes cyclables, d'une voie de circulation et de la largeur des trottoirs (1,5m)

Emprise insuffisante

I2

I1

COMMUNAUTÉ URBAINE DE BORDEAUX
 Les impacts sur le stationnement
 Pessac I1-I2-planche n°1/1
 Étude de faisabilité du réseau communautaire de TCSP
 juillet 2004

- L'existant**
-  Localisation des poches de stationnement actuelles
- Les impacts**
-  Maintien de l'offre de stationnement incompatible avec le TCSP
 -  Maintien de l'offre de stationnement au détriment des itinéraires cyclo-piétonniers ou des voies de circulation
 -  Implantation du TCSP sans impact majeur sur l'offre de stationnement actuelle

Maintien de la piste cyclable (1m) possible sur les deux côtés au détriment d'une voie de circulation et du tourne à gauche

Maintien de la piste cyclable au détriment d'une voie de circulation, du tourne à gauche et de la largeur des trottoirs

Maintien de la piste cyclable sur les deux côtés au détriment de la largeur des trottoirs (1,5m)

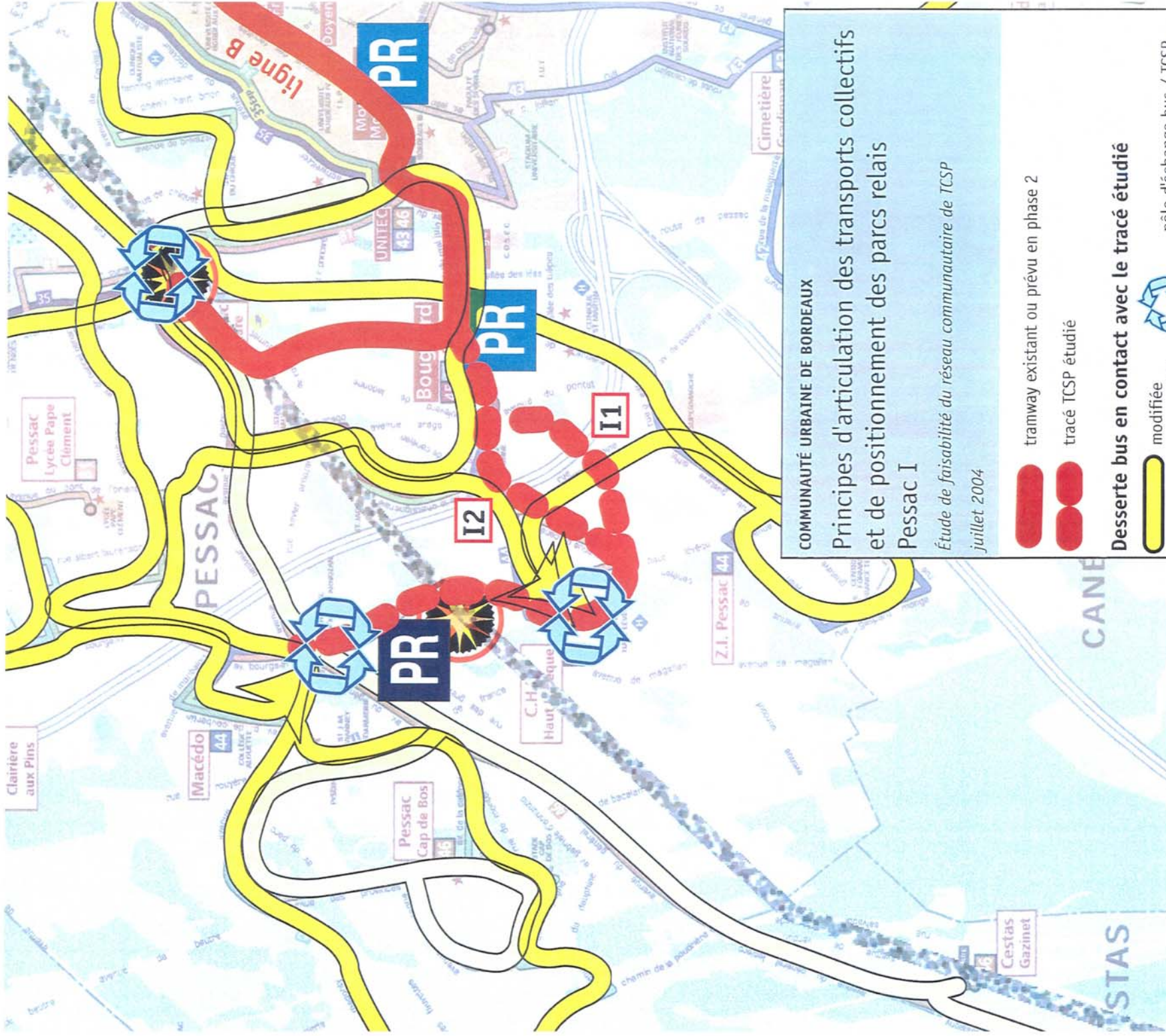
Maintien de la piste cyclable possible au détriment d'une voie de circulation, du stationnement, de la largeur des trottoirs (1,5m) et de la largeur des pistes cyclables (1m)

Maintien de la piste cyclable sur les deux côtés au détriment du terre plein central

Emprise insuffisante

COMMUNAUTÉ URBAINE DE BORDEAUX
Les impacts sur les modes doux
Pessac I1-I2 - planche n°1/1
Étude de faisabilité du réseau communautaire de TCSP
juillet 2004
0 500 m

- L'existant**
- Bande et piste cyclable existante
- Les impacts**
- Trottoir étroit, piste/bande cyclable impossible dans l'emprise actuelle
 - Maintien piste/bande cyclable au détriment du stationnement ou des voies de circulation dans l'emprise actuelle
 - Itinéraire cyclo-piétonnier compatible avec l'insertion d'un TCSP dans l'emprise actuelle
- Les projets**
- Les projets cyclables (Schéma Directeur des Itinéraires Cyclables)
 - Itinéraire majeur piétons et deux roues (projet de territoire)



COMMUNAUTÉ URBAINE DE BORDEAUX

Principes d'articulation des transports collectifs
et de positionnement des parcs relais



Pessac I

Étude de faisabilité du réseau communautaire de TCSP

juillet 2004



-  tramway existant ou prévu en phase 2
-  tracé TCSP étudié

Desserte bus en contact avec le tracé étudié

-  modifiée
-  non modifiée

pôle d'échange bus / TCSP

Desserte TER en contact avec le tracé étudié

-  voie ferrée
-  pôle d'échange TER / TCSP

Parcs-relais

-  PR additionnel
-  PR existant ou prévu en phase 2








CARTES DE SYNTHESE

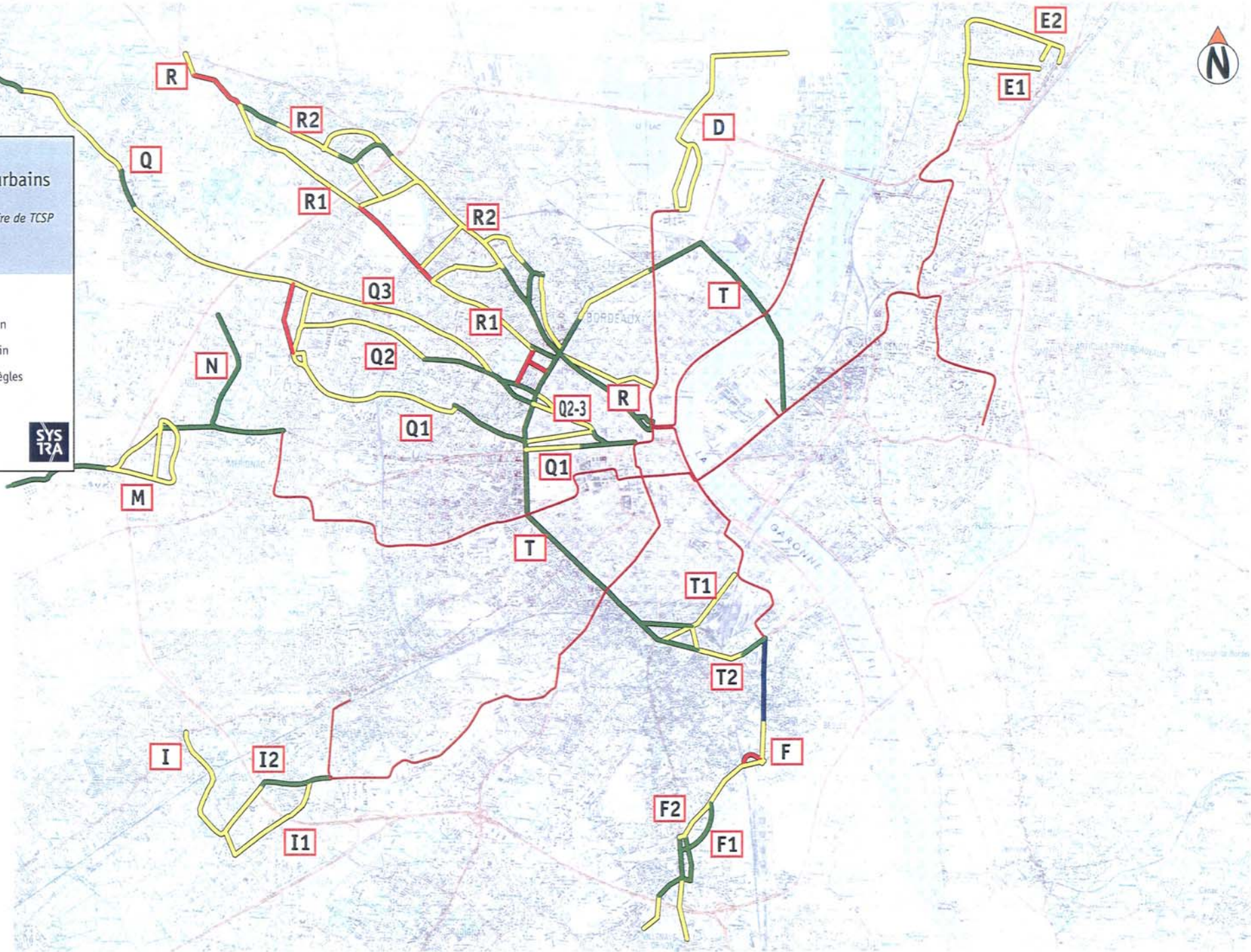
1. SYNTHESE DES ENJEUX URBAINS
2. SYNTHESE DES DIFFICULTES D'INSERTION ET DES IMPACTS
3. PROPOSITIONS DU GROUPEMENT D'ETUDES QUANT AU PROJET LE PLUS PERTINENT PAR CORRIDOR

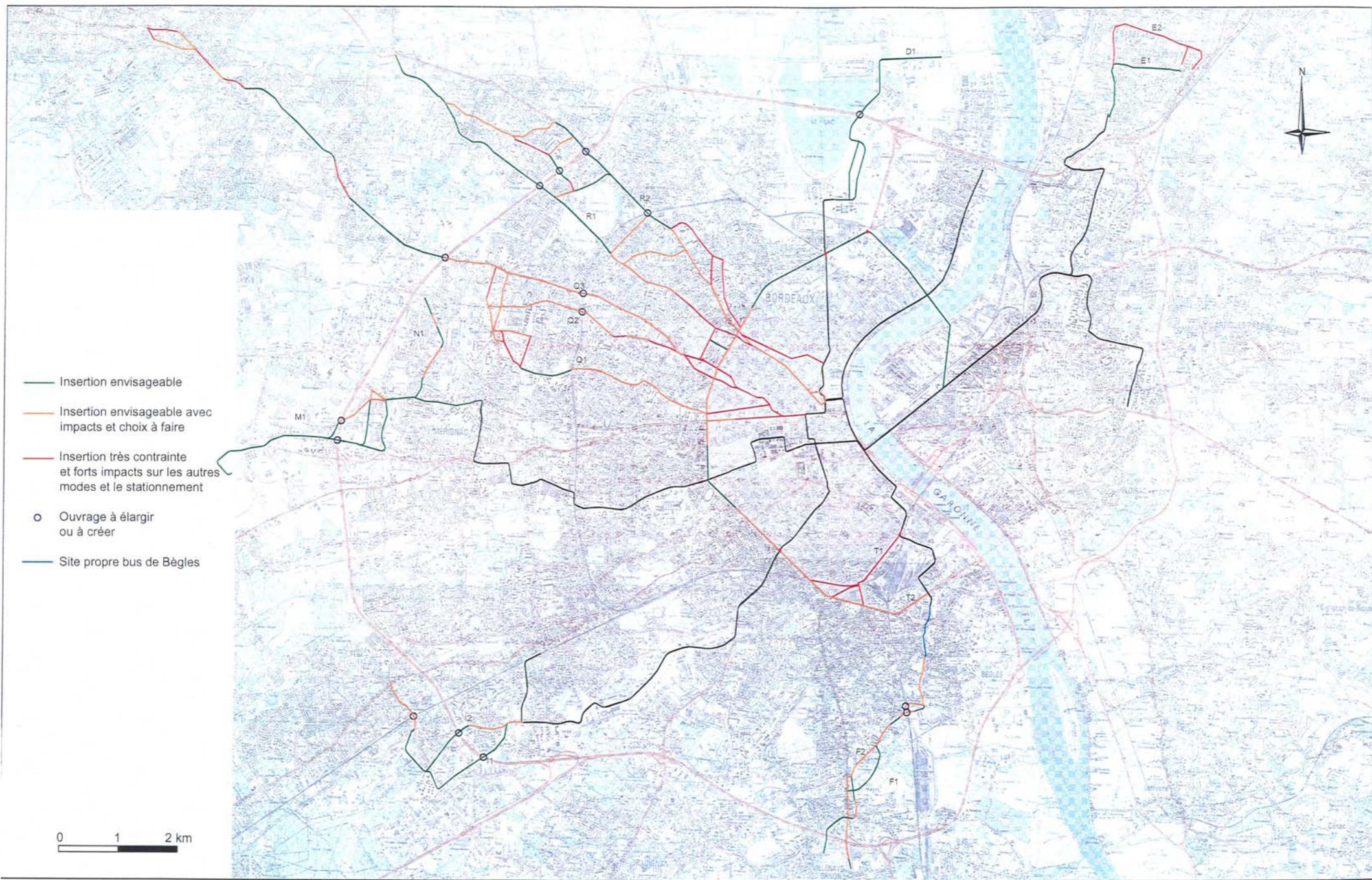
COMMUNAUTÉ URBAINE DE BORDEAUX

Synthèse générale - enjeux urbains

de faisabilité du réseau communautaire de TCSP
septembre 2004

-  desserte d'intérêt urbain fort
-  desserte d'intérêt urbain moyen
-  desserte de faible intérêt urbain
-  projet de site propre bus de Bègles
-  tramway phases 1 et 2





- Insertion envisageable
- Insertion envisageable avec impacts et choix à faire
- Insertion très contrainte et forts impacts sur les autres modes et le stationnement
- Ouvrage à élargir ou à créer
- Site propre bus de Bègles

0 1 2 km

Réf : 3935/PLT/BDX/245-04
 Edition 2
 Août 2004
 synthese.dwg

ETUDE DE FAISABILITE DES EXTENSIONS DU RESEAU TCSP
 DE L'AGGLOMERATION BORDELAISE (3ème Phase)
 Analyse des difficultés d'insertion et des configurations futures possibles

Synthèse des difficultés d'insertion et des impacts sur les autres modes

