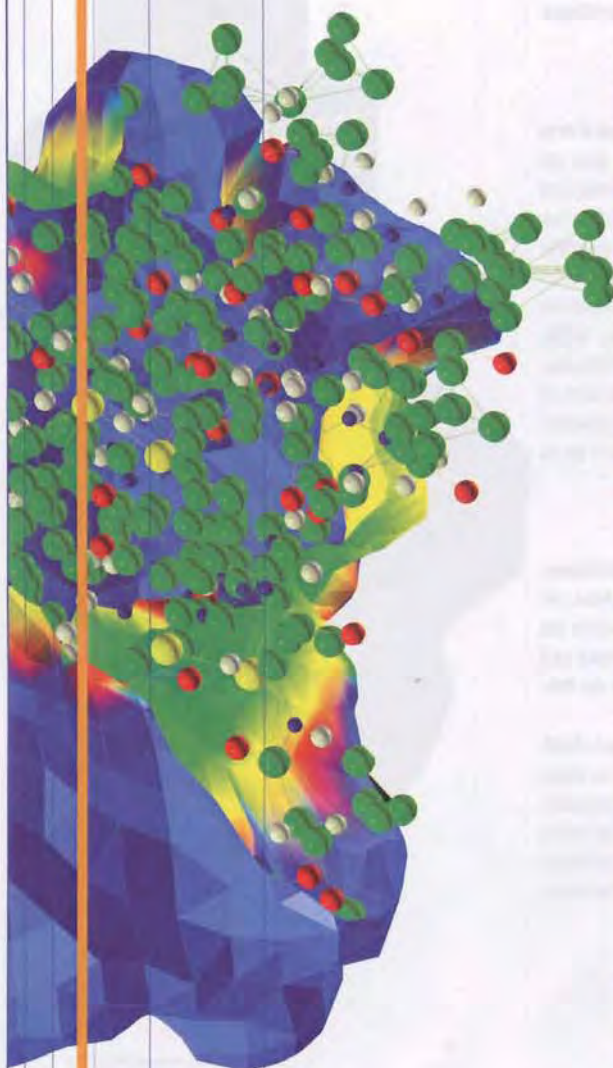


# Un institut de recherche au cœur de la société de l'information

Sciences  
et technologies  
de l'information  
et de la communication



## L'INRIA en quelques chiffres

- ▶ 3800 personnes dont 2800 scientifiques (INRIA et organismes partenaires); 1000 doctorants, 500 post-doctorants et contractuels
- ▶ Un budget de 186 m€ HT
- ▶ 8 centres de recherche en France : Bordeaux, Grenoble, Lille, Nancy, Rennes, Rocquencourt, Saclay et Sophia Antipolis.
- ▶ 150 équipes-projets de recherche

## Sept défis scientifiques et technologiques majeurs

- ▶ Modélisation, simulation et optimisation de systèmes dynamiques complexes
- ▶ Programmation : sécurité et fiabilité des systèmes informatiques
- ▶ Communication, information et calcul ubiquitaires
- ▶ Interaction avec des mondes réels ou virtuels
- ▶ Ingénierie numérique
- ▶ Sciences numériques
- ▶ Médecine numérique

## Relations industrielles et développement

- ▶ 89 sociétés de technologie
- ▶ 790 contrats en cours
- ▶ 80 logiciels déposés à l'Agence pour la Protection des Programmes
- ▶ 230 brevets actifs
- ▶ INRIA-Transfert, un incubateur dans le domaine des STIC

## Standardisation

- ▶ World wide web consortium, piloté par l'INRIA de 1995 à fin 2002, le MIT et l'université de Keio
- ▶ Participation aux comités de standardisation IETF, ISO, ECS

## Relations internationales

- ▶ 1500 visiteurs scientifiques en provenance de 70 pays
- ▶ Un laboratoire de recherche conjoint à Pékin

## En Europe

- ▶ Participation à 120 actions du 6<sup>e</sup> PCRD et à 40 des actions sélectionnées lors des premiers appels du 7<sup>e</sup> PCRD
- ▶ Membre fondateur d'ERCIM (European Research Consortium for Informatics and Mathematics)



# CONSTRUCTION DU CENTRE DE RECHERCHES INRIA BORDEAUX SUD-OUEST

1



0.02 PERSPECTIVE DE LA FACADE SUR LA RUE DE LA VILLELLE TOUR



COUPE LONGITUDINALE 1/500



COUPE TRANSVERSALE 1/500



PLAN MASSIF 1/500



# CONSTRUCTION DU CENTRE DE RECHERCHES INRIA BORDEAUX SUD-OUEST 2





AMBIENT VISUEL DE LA BIEN PIERRE NOAILLES



SECTION LONGUEUR 1/200



FACADE OUEST 1/200



SECTION 1/200



SECTION 1/200



SECTION 1/200

FACADE SUD MOULIN DE FLORENCE 1/200





COUPE LONGITUDINALE 1-200



FACADE OUEST 1-200

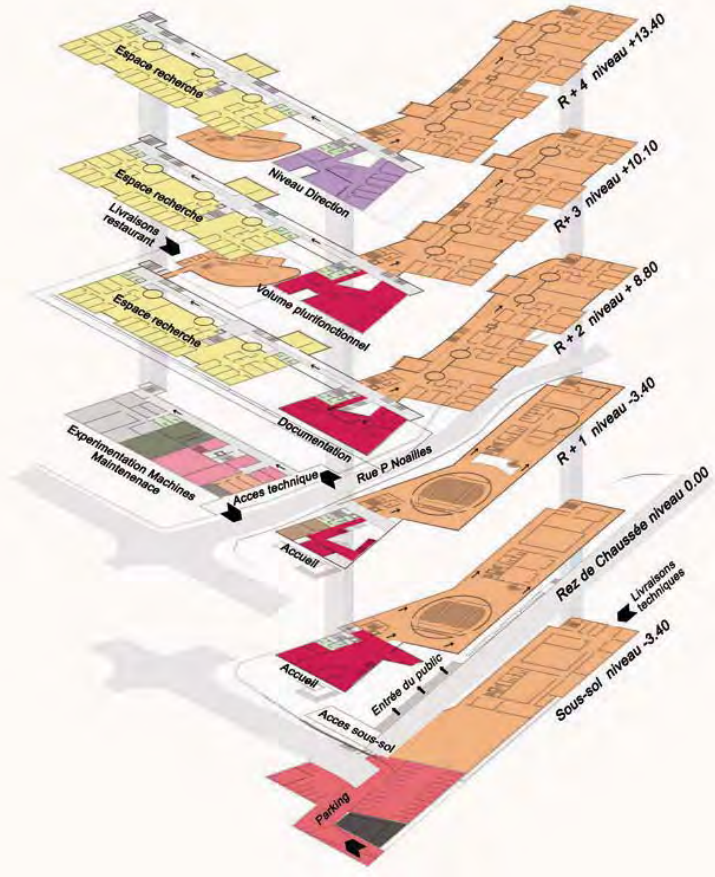


FACADE EST 1-200

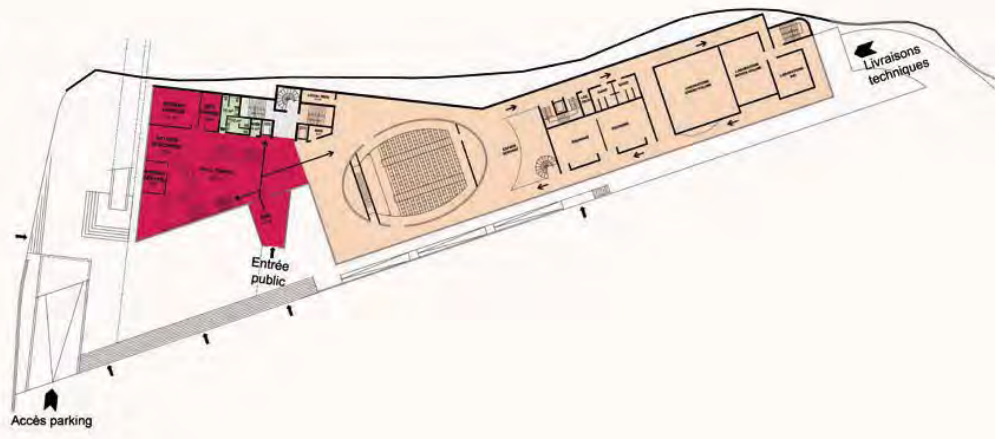


FACADE SUD 1-200

- MODULES DE RECHERCHE
- ACCUEIL
- DOCUMENTATION CAFETERIA
- DIRECTION
- COMITE D'ENTREPRISE
- SERVICES GENERAUX
- ESPACE MACHINES
- ESPACES EXPERIMENTAUX
- MOYENS GENERAUX MAINTENANCE
- EXTENSION

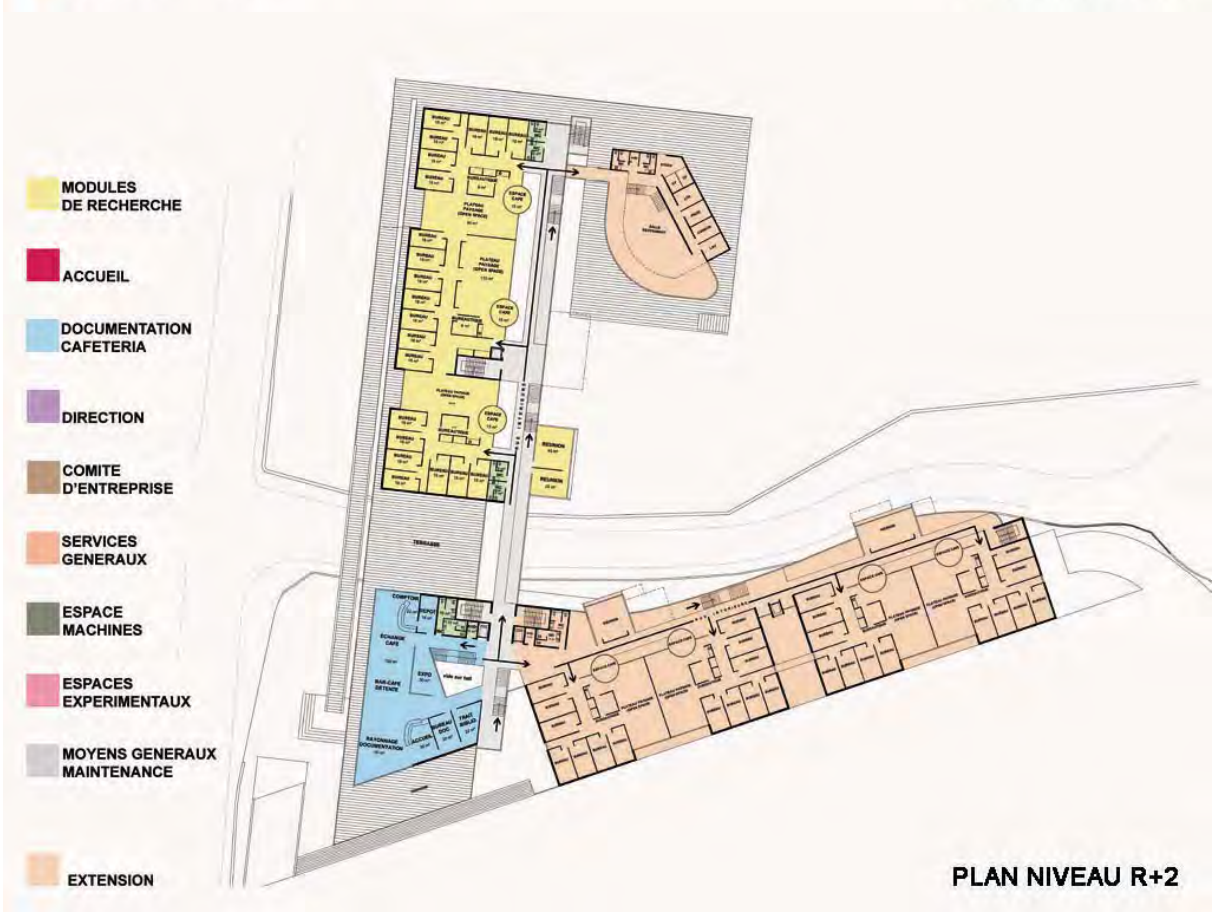
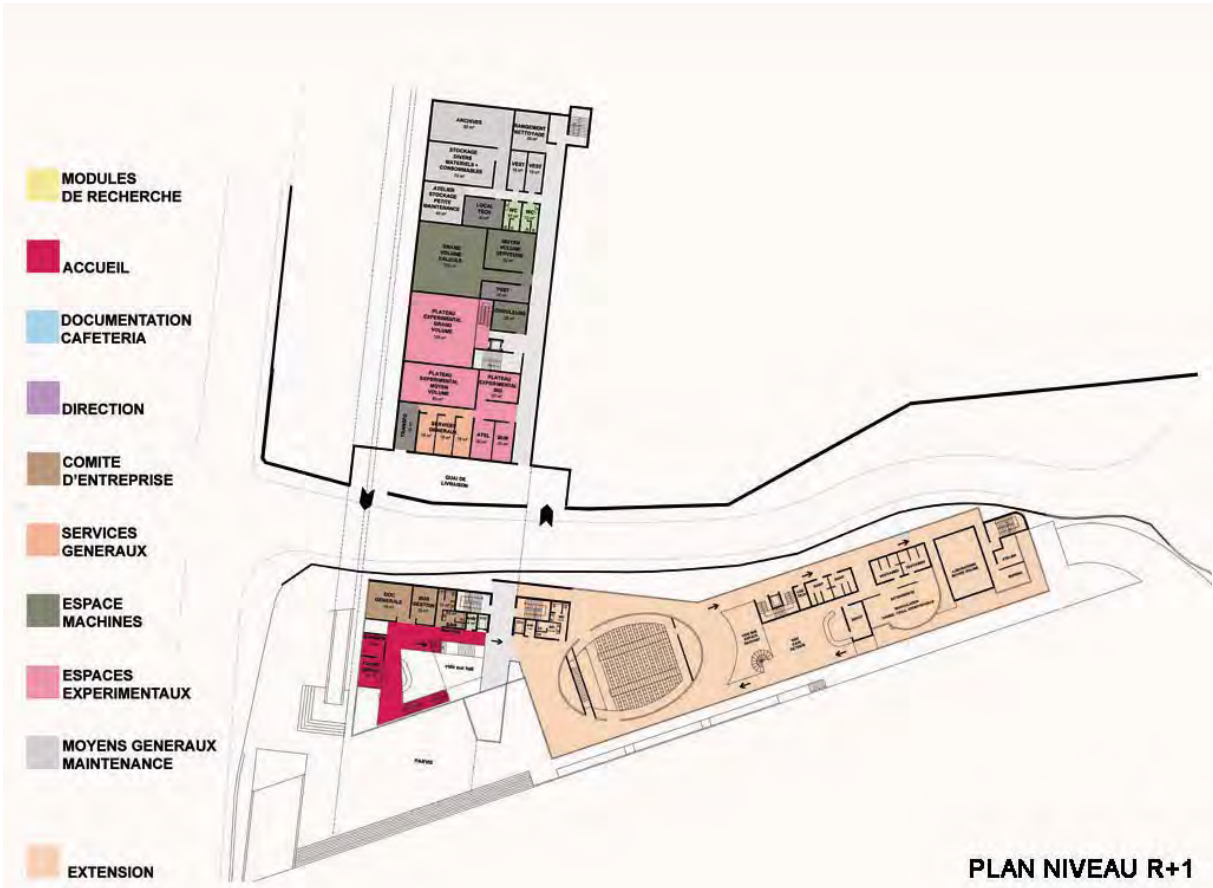


- MODULES DE RECHERCHE
- ACCUEIL
- DOCUMENTATION CAFETERIA
- DIRECTION
- COMITE D'ENTREPRISE
- SERVICES GENERAUX
- ESPACE MACHINES
- ESPACES EXPERIMENTAUX
- MOYENS GENERAUX MAINTENANCE
- EXTENSION

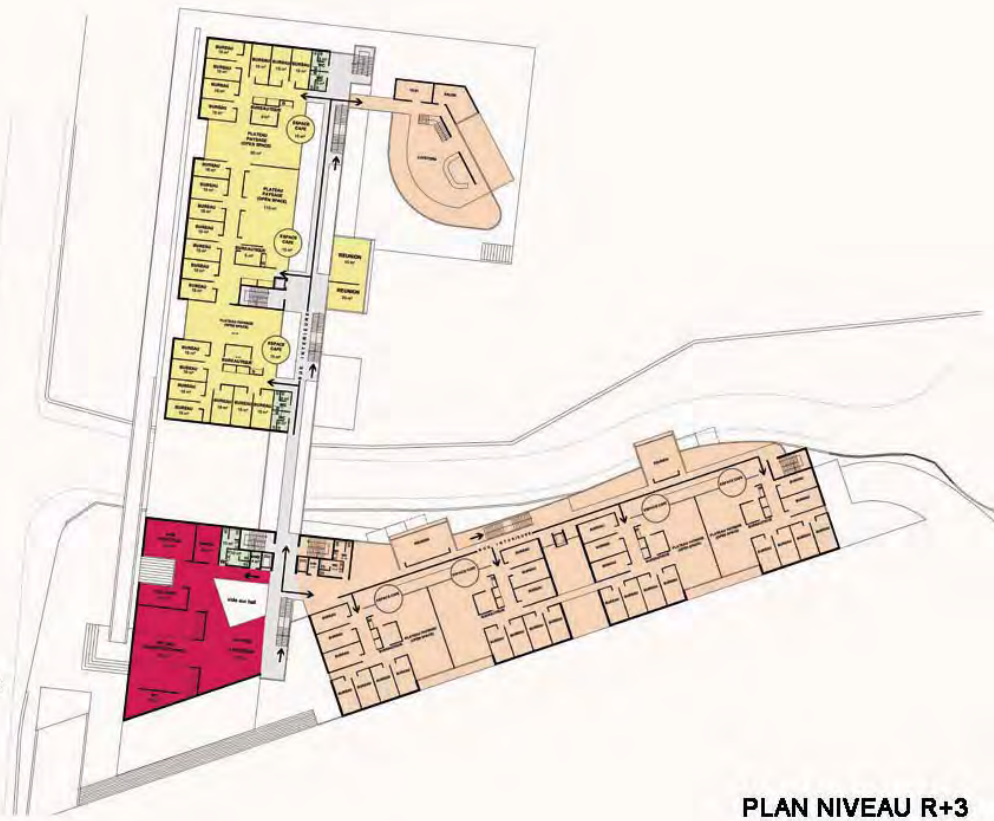


**PLAN NIVEAU RDC**

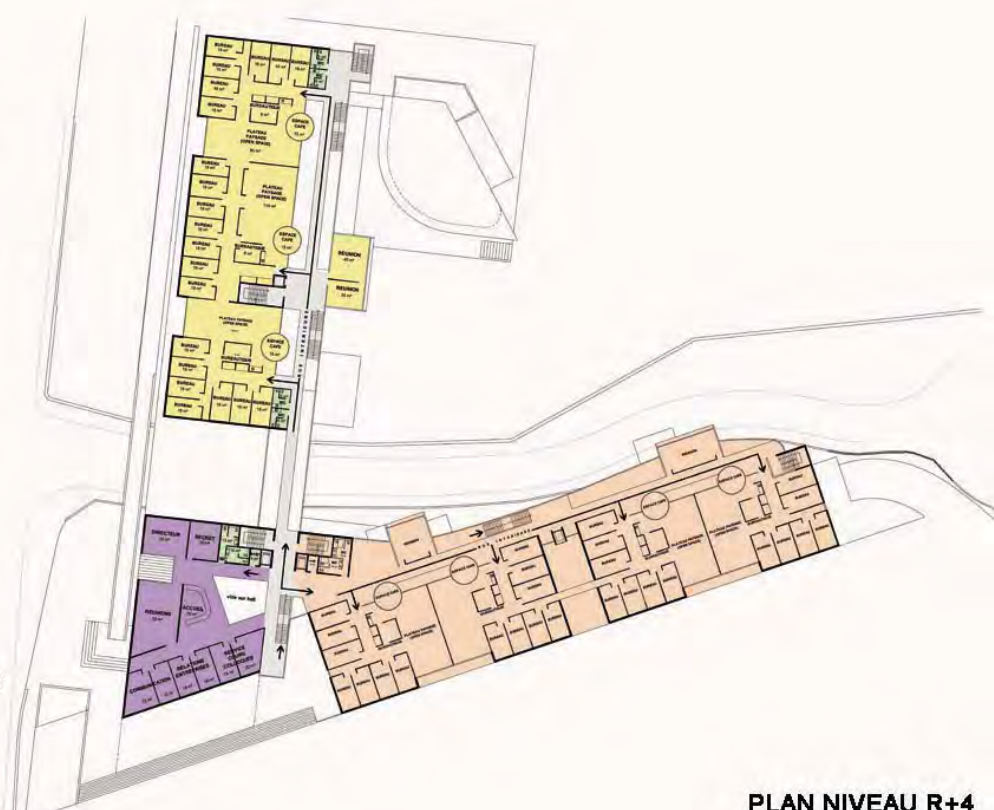




- MODULES DE RECHERCHE
- ACCUEIL
- DOCUMENTATION CAFETERIA
- DIRECTION
- COMITE D'ENTREPRISE
- SERVICES GENERAUX
- ESPACE MACHINES
- ESPACES EXPERIMENTAUX
- MOYENS GENERAUX MAINTENANCE
- EXTENSION



- MODULES DE RECHERCHE
- ACCUEIL
- DOCUMENTATION CAFETERIA
- DIRECTION
- COMITE D'ENTREPRISE
- SERVICES GENERAUX
- ESPACE MACHINES
- ESPACES EXPERIMENTAUX
- MOYENS GENERAUX MAINTENANCE
- EXTENSION



MODULES DE RECHERCHE

ACCUEIL

DOCUMENTATION CAFETERIA

DIRECTION

COMITE D'ENTREPRISE

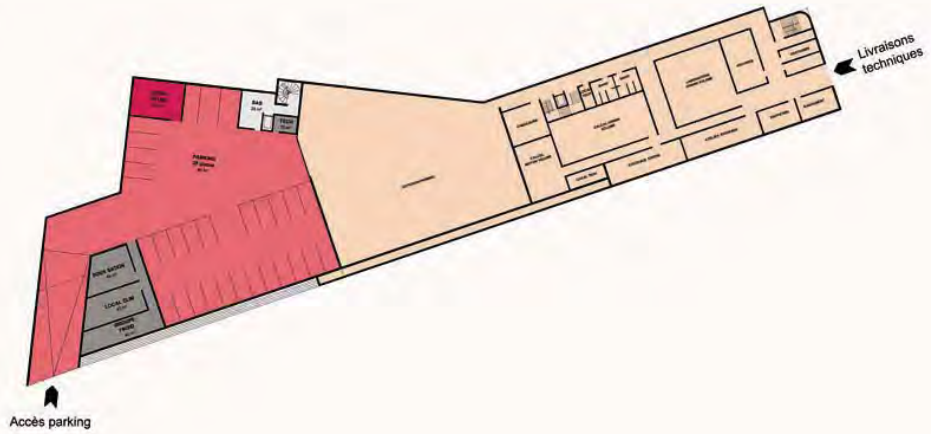
SERVICES GENERAUX

ESPACE MACHINES

ESPACES EXPERIMENTAUX

MOYENS GENERAUX MAINTENANCE

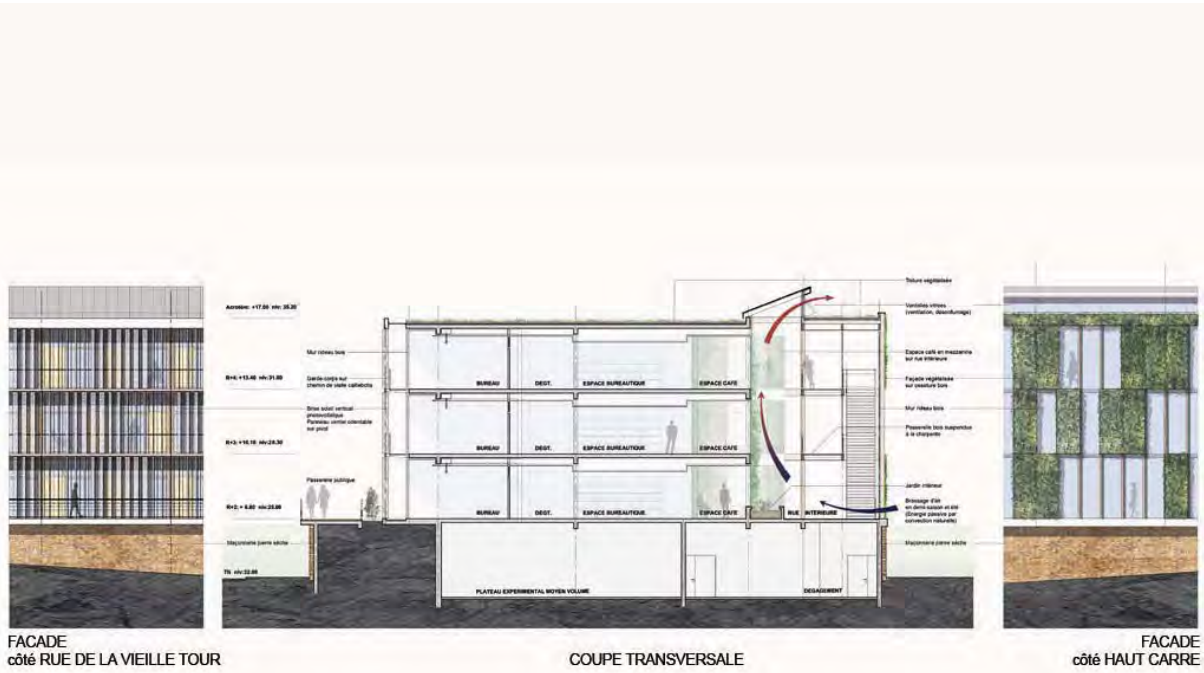
EXTENSION



PLAN NIVEAU SOUS SOL



PLAN DETAIL NIVEAU R+2 - ECH 1-200



DETAIL : FACADES & COUPE SUR MODULES DE RECHERCHE







# Un institut de recherche au cœur de la société de l'information

## Formation

Chaque année, l'INRIA accueille environ 1000 étudiants. Doctorants, stagiaires de DEA, de DESS ou d'écoles d'ingénieurs travaillent au sein de l'une des quelque 150 équipes-projets de recherche. Chacune de ces équipes-projets regroupe en moyenne une quinzaine de personnes autour d'objectifs scientifiques précis et dont les résultats sont régulièrement évalués. Les étudiants bénéficient d'un environnement de recherche dynamique en relation avec la communauté scientifique internationale.

## Transfert et innovation

L'INRIA propose aux entreprises le bénéfice d'une recherche à long terme et d'une forte expérience du transfert. Partenaire de grands groupes, acteur au sein de consortiums industriels, l'INRIA est au cœur des problèmes industriels et met son expérience de partenariats au profit des PME/PMI. De la recherche jusqu'à la mise au point de prototypes industriels, les modes de collaboration sont variés : contrats de recherche, licences d'exploitation, contrats de transfert, accueil de doctorants (boursiers CIFRE) et de postdoctorants en entreprise... L'INRIA est co-fondateur ou partenaire d'un vingtain de pôles de compétitivité AESE, Minalogic, SCS, System@tic, Images et réseaux, Medice, Mov'eo, i-Trans, etc. Enfin, l'INRIA propose son aide aux créateurs d'entreprises dans le domaine des sciences et technologies de l'information et de la communication (STIC), grâce à l'incubateur INRIA-Transfert. Tous les moyens visant à raccourcir le cycle de transfert de la recherche vers de nouveaux produits sont mis en œuvre.

## Relations internationales

L'INRIA collabore avec de nombreuses institutions scientifiques et académiques, principalement en Europe et aux États-Unis et de façon croissante en Asie, en Amérique latine, en Afrique et au Moyen-Orient. L'INRIA a créé 71 équipes de recherche associées avec des centres de recherche de 28 pays, équipes qui réunissent des chercheurs étrangers et des chercheurs de l'INRIA autour de thématiques d'excellence.

L'institut a également créé des laboratoires conjoints à l'étranger, comme le LIAMA avec l'Académie des sciences de Chine, et collabore à un grand nombre de laboratoires internationaux, parmi lesquels le laboratoire Poncelet à Moscou, l'Université de l'Illinois à Urbana-Champaign ou le Centro de Modelamiento Matematico à Santiago du Chili. Par ailleurs, l'INRIA est l'organisateur principal du Colloque africain sur la recherche en informatique (CARI) qui a lieu tous les deux ans en Afrique.

L'INRIA est un établissement public national à caractère scientifique et technologique (EPST), placé sous la double tutelle du ministère de recherche et du ministère de l'industrie.



© INRIA / Projets ASCLEPIOS,  
GYROWEB, CALVI, GALAAD,  
SCALAPPLIX