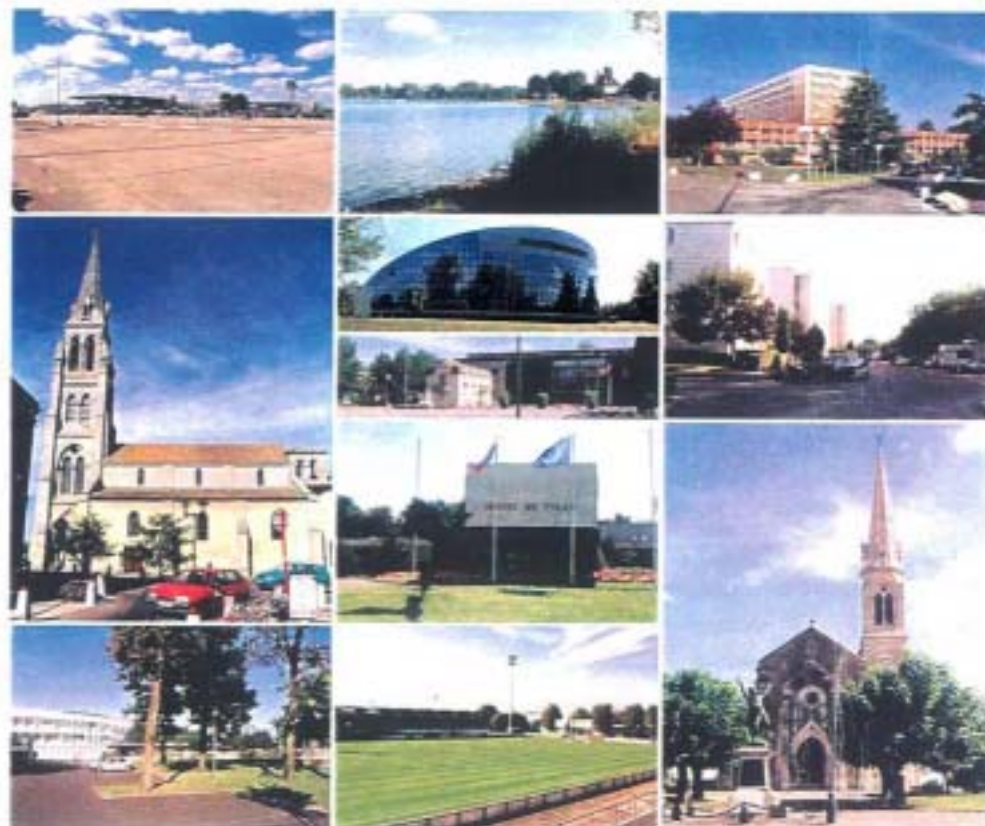
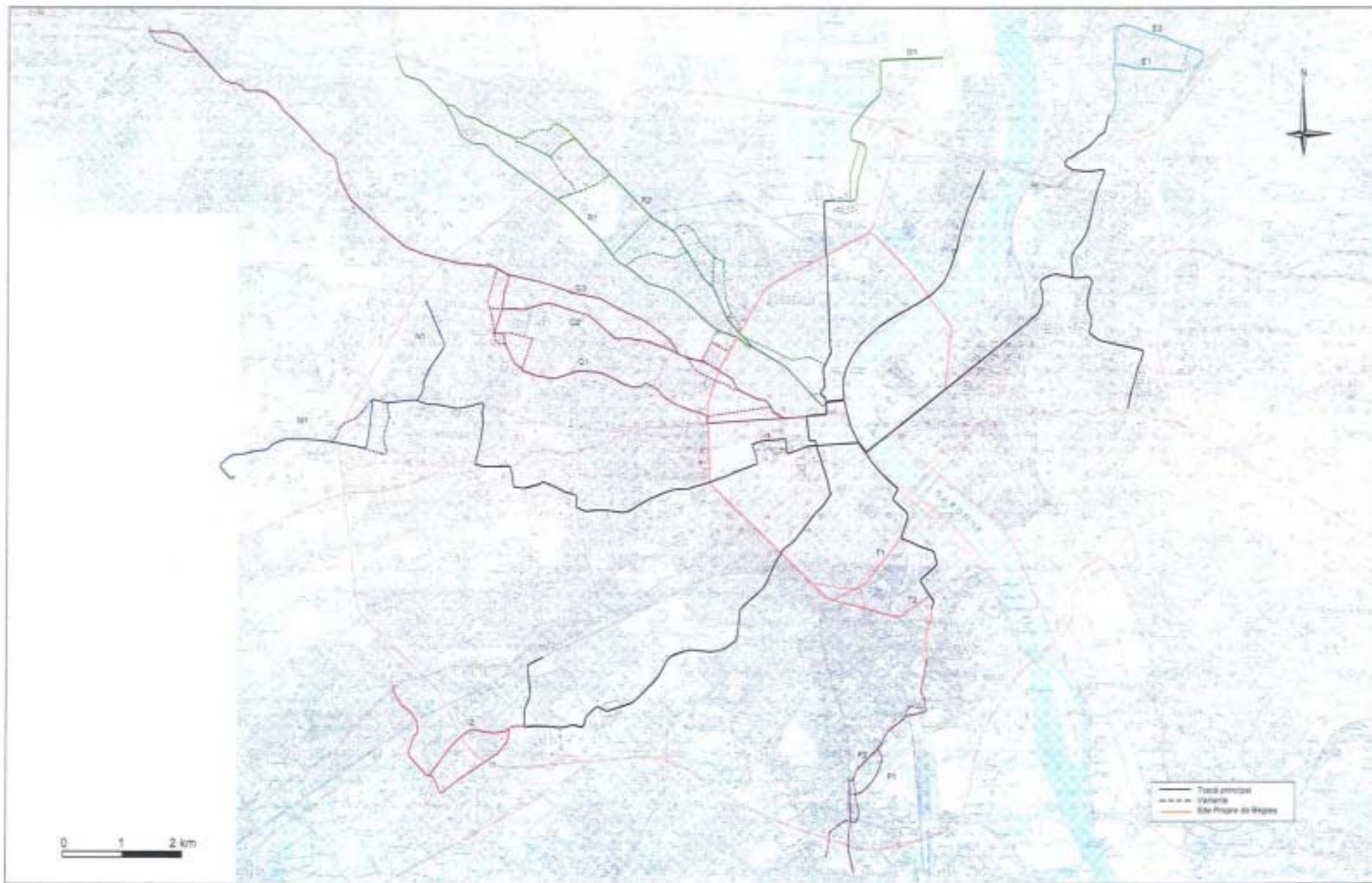


ETUDE DE FAISABILITE DES EXTENSIONS DU RESEAU COMMUNAUTAIRE DE TCSP (3ème PHASE)



CAHIER DE PLANCHES – Etape 2

Août 2004



Réf : 2055PLTBOA219-04
 Edition 2
 Août 2004
 générale (sig)

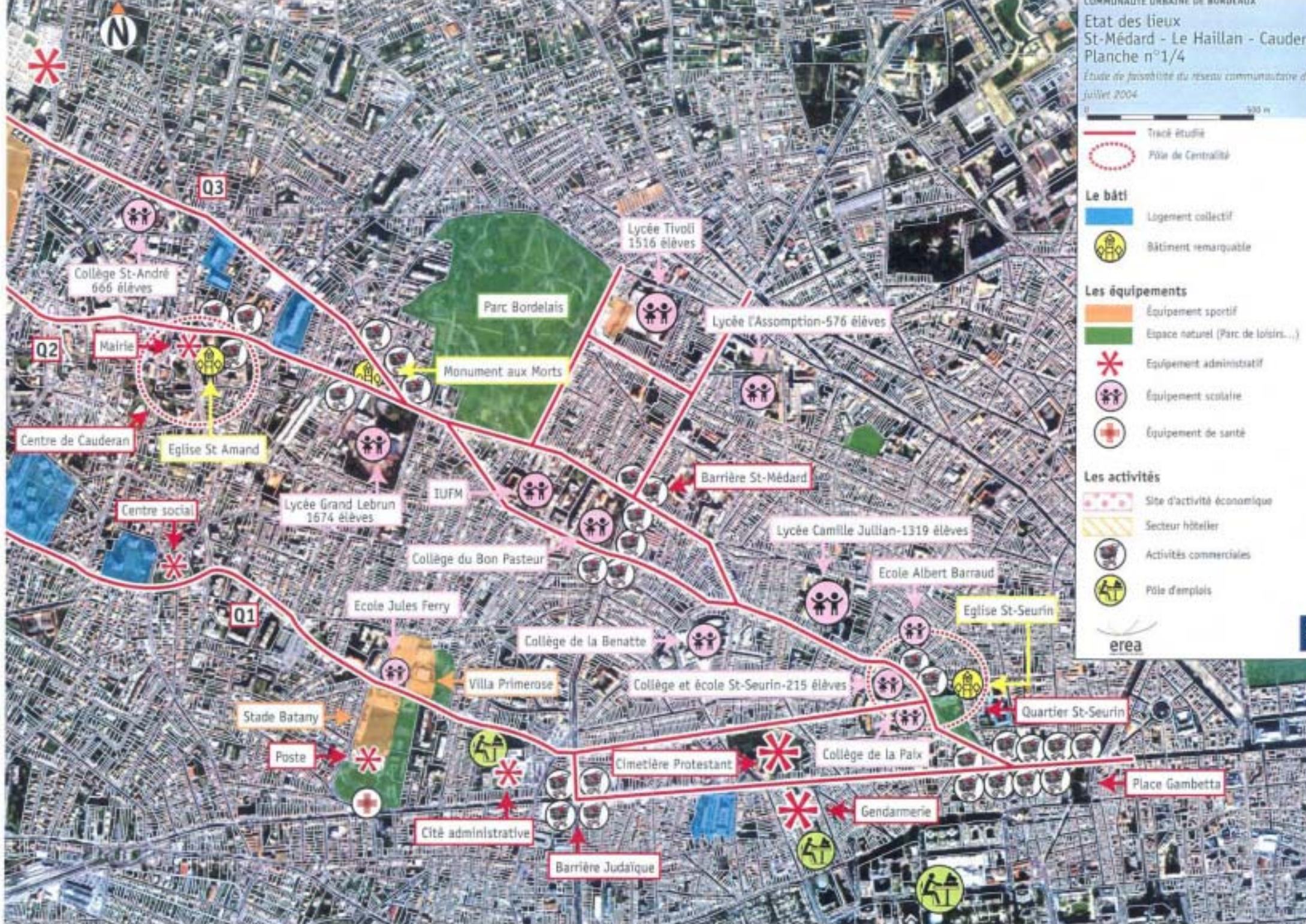
ETUDE DE FAISABILITE DES EXTENSIONS DU RESEAU TCSP
 DE L'AGGLOMERATION BORDELAISE (3ème Phase)

Plan des tracés étudiés

CARTES D'ANALYSE SUR LE CORRIDOR Q

BORDEAUX – LE HAILLAN – SAINT MEDARD

1. ETAT DES LIEUX
2. OCCUPATION FONCIERE
3. ENJEUX URBAINS
4. INSERTION
5. IMPACTS SUR LE STATIONNEMENT
6. IMPACTS SUR LES MODES DOUX
7. PRINCIPES D'ARTICULATION AVEC LES TC ET LOCALISATION DES PARCS RELAIS



- Tracé étudié
- Pôle de Centralité

- Le bâti**
- Logement collectif
 - Bâtiment remarquable

- Les équipements**
- Équipement sportif
 - Espace naturel (Parc de loisirs...)
 - Équipement administratif
 - Équipement scolaire
 - Équipement de santé

- Les activités**
- Site d'activité économique
 - Secteur hôtelier
 - Activités commerciales
 - Pôle d'emplois



COMMUNAUTÉ URBAINE DE BORDEAUX
 État des lieux
 St-Médard - Le Haillan - Cauderan Q
 Planche n°2/4
 Étude de faisabilité du réseau communautaire de TCSP
 juillet 2004

100 m

- Tracé étudié
- Pôle de Centralité

- Le bâti**
- Logement collectif
 - Bâtiment remarquable

- Les équipements**
- Équipement sportif
 - Espace naturel (Parc de loisirs...)
 - Équipement administratif
 - Équipement scolaire
 - Équipement de santé

- Les activités**
- Site d'activité économique
 - Secteur hôtelier
 - Activités commerciales
 - Pôle d'emplois





L'occupation foncière
St-Médard - Le Haillan - Cauderan Q
Planche n°1/4

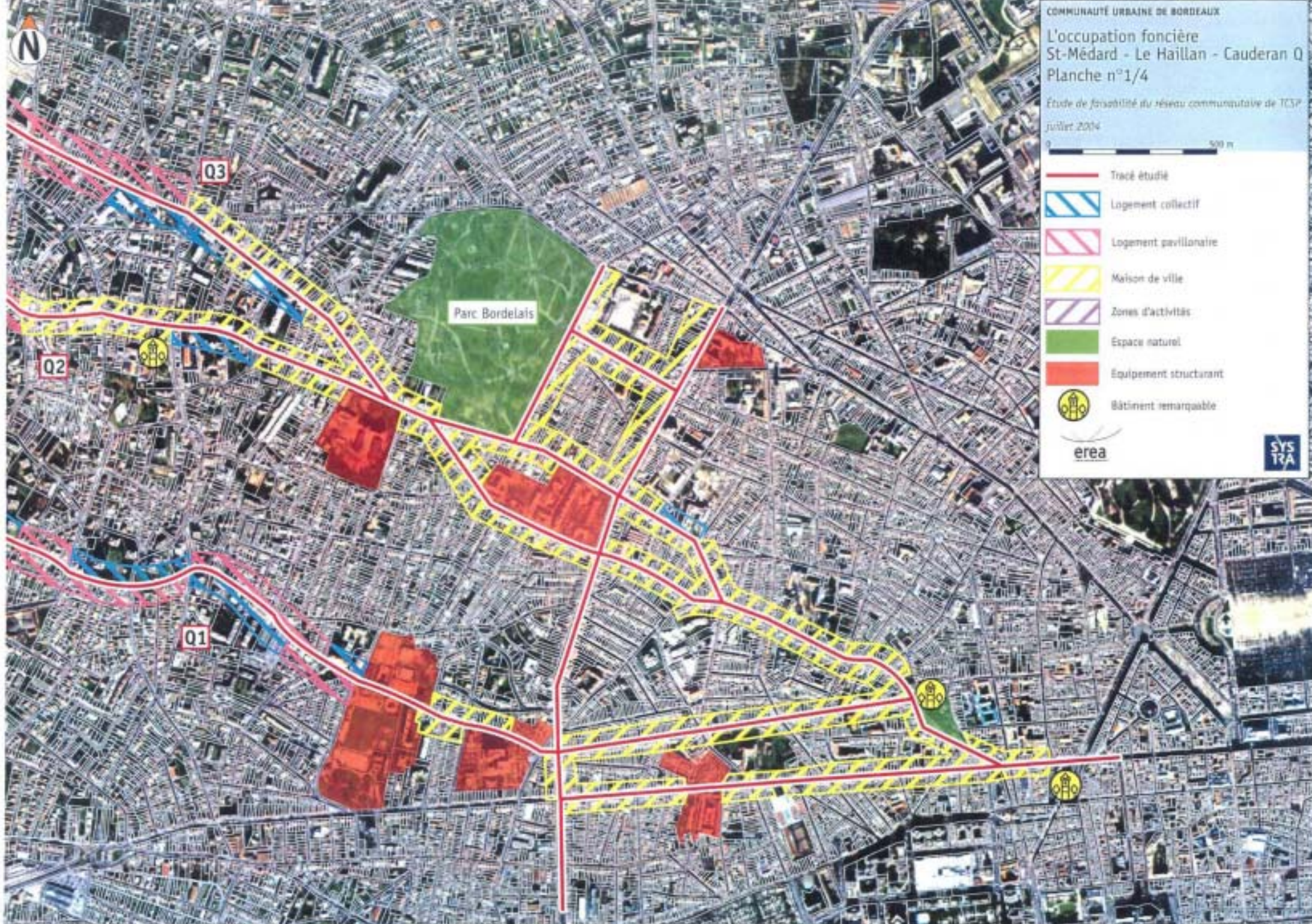
Étude de faisabilité du réseau communautaire de TCSP
juillet 2014

0 500 m

- Tracé étudié
- Logement collectif
- Logement pavillonnaire
- Maison de ville
- Zones d'activités
- Espace naturel
- Équipement structurant
- Bâtiment remarquable

erea

SYS
TRA





COMMUNAUTÉ URBAINE DE BORDEAUX
L'occupation foncière
St-Médard - Le Haillan - Cauderan Q
Planche n°2/4
étude de faisabilité du réseau communautaire de TCSP
juillet 2004

- Tracé étudié
- Logement collectif
- Logement pavillonnaire
- Maison de ville
- Zones d'activités
- Espace naturel
- Équipement structurant
- Bâtiment remarquable

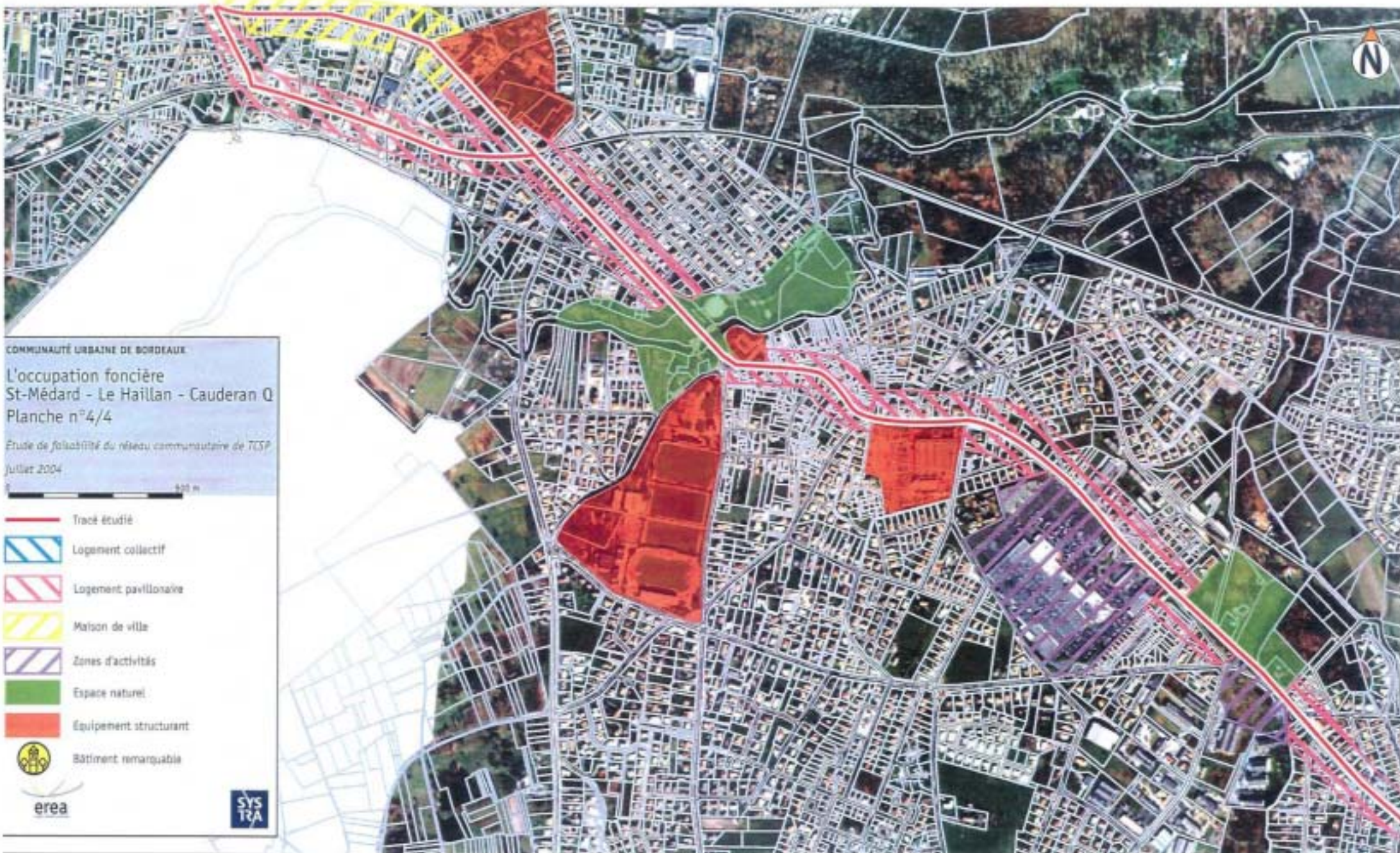


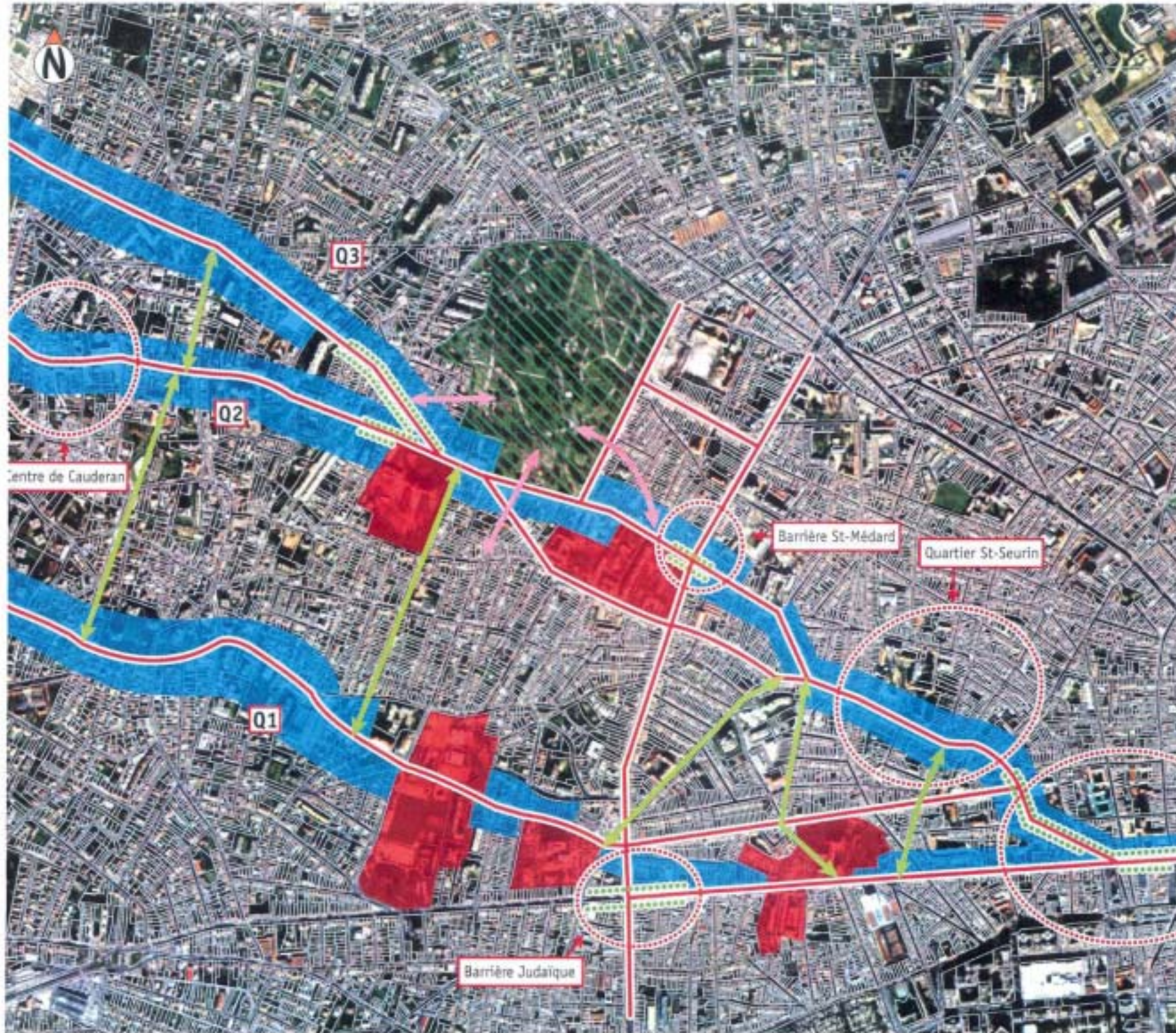
COMMUNAUTÉ URBAINE DE BORDEAUX
L'occupation foncière
St-Médard - Le Haillan - Cauderan Q
Planche n°3/4
Étude de faisabilité du réseau communautaire de TCSP
juillet 2004



-  Tracé étudié
-  Logement collectif
-  Logement pavillonnaire
-  Maison de ville
-  Zones d'activités
-  Espace naturel
-  Equipement structurant
-  Bâtiment remarquable







Habitat, renouvellement et développement urbain

- Site privilégié de renouvellement urbain
- Secteur d'extension des tissus existants
- Densification des tissus existants
- Site d'extension urbaine
- Centralité à conforter
- Bâtiment de qualité à conforter ou à valoriser
- Secteurs urbains à désenclaver

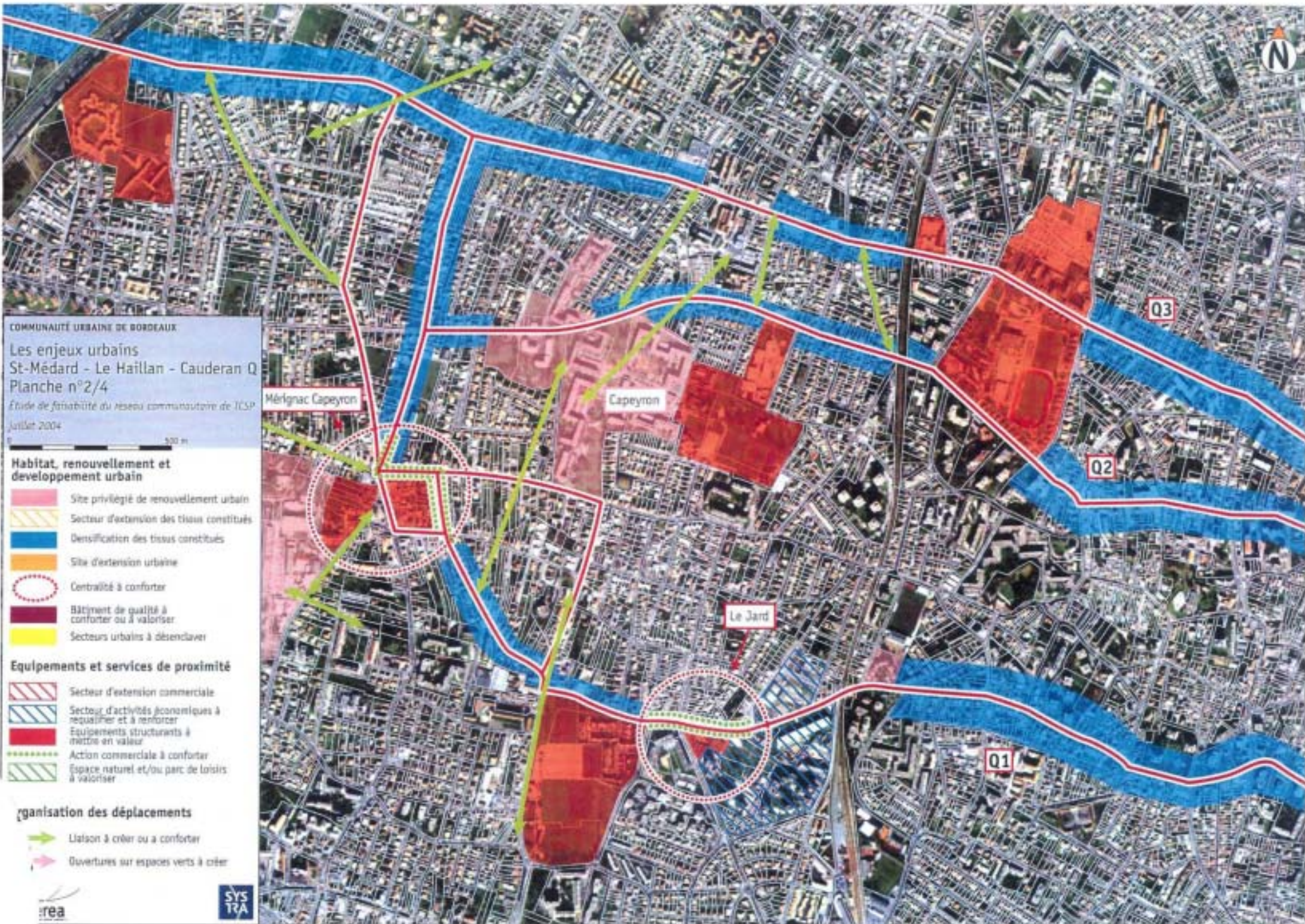
Équipements et services de proximité

- Secteur d'extension commerciale
- Secteur d'activités économiques à requalifier et à renforcer
- Équipements structurants à mettre en valeur
- Action commerciale à conforter
- Espace naturel et/ou parc de loisirs à valoriser

Organisation des déplacements

- Liaison à créer ou à conforter
- Ouvertures sur espaces verts à créer

erea SY TR



COMMUNAUTÉ URBAINE DE BORDEAUX
 Les enjeux urbains
 St-Médard - Le Haillan - Cauderan Q
 Planche n°2/4
 Étude de faisabilité du réseau communautaire de TCSP
 Juillet 2004

Habitat, renouvellement et développement urbain

- Site privilégié de renouvellement urbain
- Secteur d'extension des tissus constitués
- Densification des tissus constitués
- Site d'extension urbaine
- Centralité à conforter
- Bâtiment de qualité à conforter ou à valoriser
- Secteurs urbains à désenclaver

Équipements et services de proximité

- Secteur d'extension commerciale
- Secteur d'activités économiques à réguler et à renforcer
- Équipements structurants à mettre en valeur
- Action commerciale à conforter
- Espace naturel et/ou parc de loisirs à valoriser

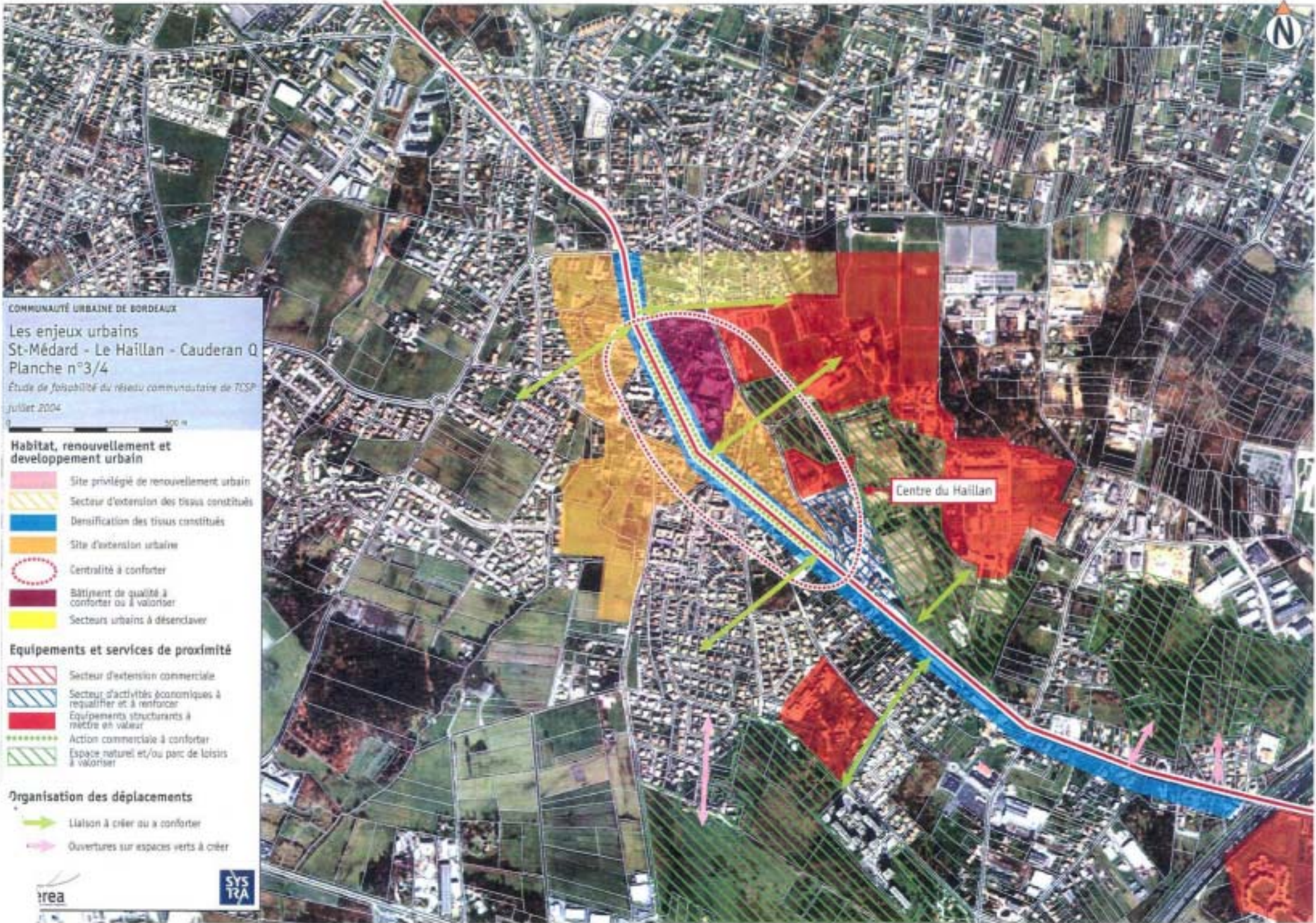
Organisation des déplacements

- Liaison à créer ou à conforter
- Ouvertures sur espaces verts à créer

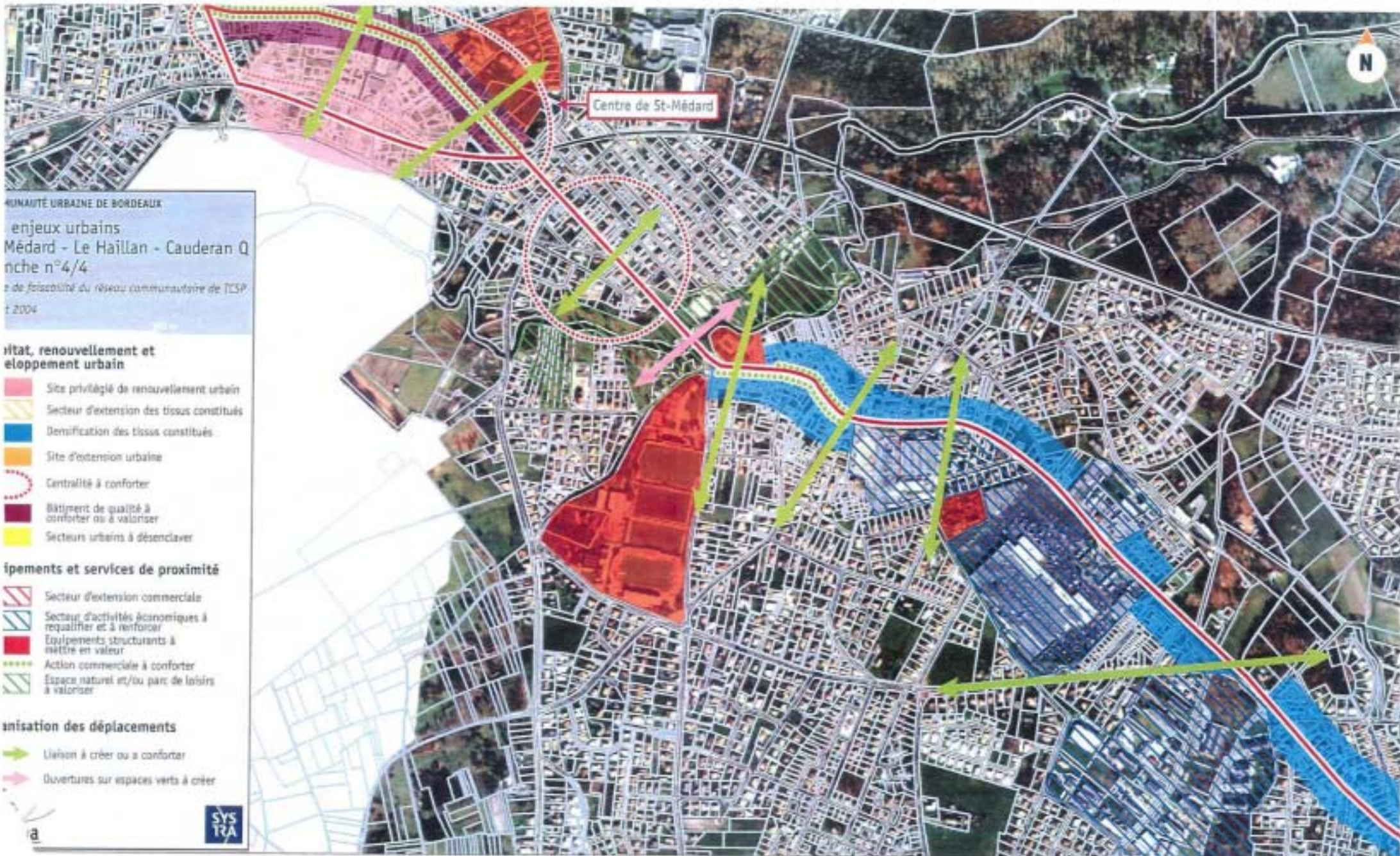


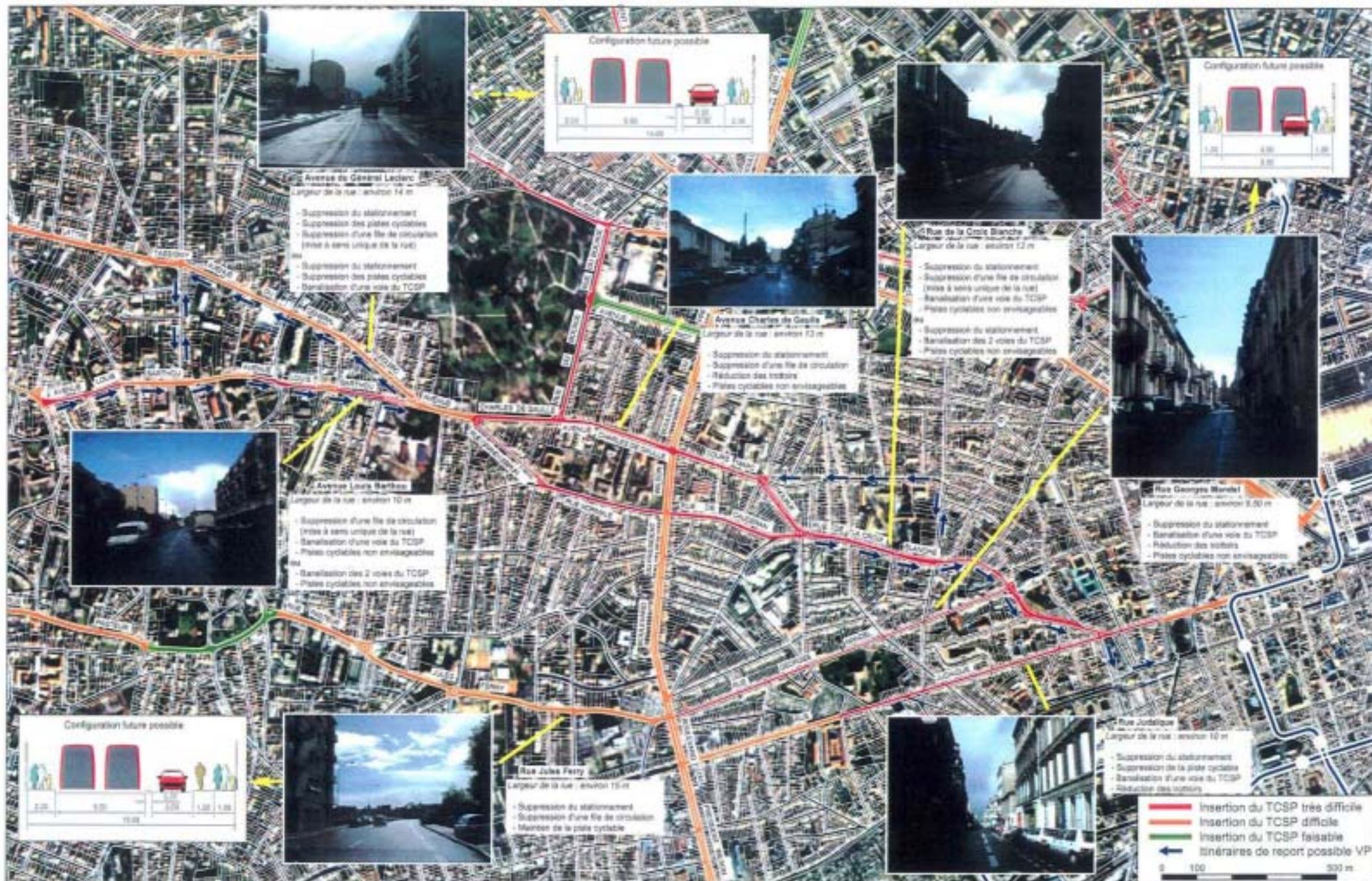
COMMUNAUTÉ URBAINE DE BORDEAUX
 Les enjeux urbains
 St-Médard - Le Haillan - Cauderan Q
 Planche n°3/4
 Étude de faisabilité du réseau communautaire de TCSP
 juillet 2004

- Habitat, renouvellement et développement urbain**
- Site privilégié de renouvellement urbain
 - Secteur d'extension des tissus constitués
 - Densification des tissus constitués
 - Site d'extension urbaine
 - Centralité à conforter
 - Bâtiment de qualité à conforter ou à valoriser
 - Secteurs urbains à désenclaver
- Équipements et services de proximité**
- Secteur d'extension commerciale
 - Secteur d'activités économiques à requalifier et à renforcer
 - Équipements structurants à mettre en valeur
 - Action commerciale à conforter
 - Espace naturel et/ou parc de loisirs à valoriser
- Organisation des déplacements**
- Liaison à créer ou à conforter
 - Ouvertures sur espaces verts à créer



Centre du Haillan

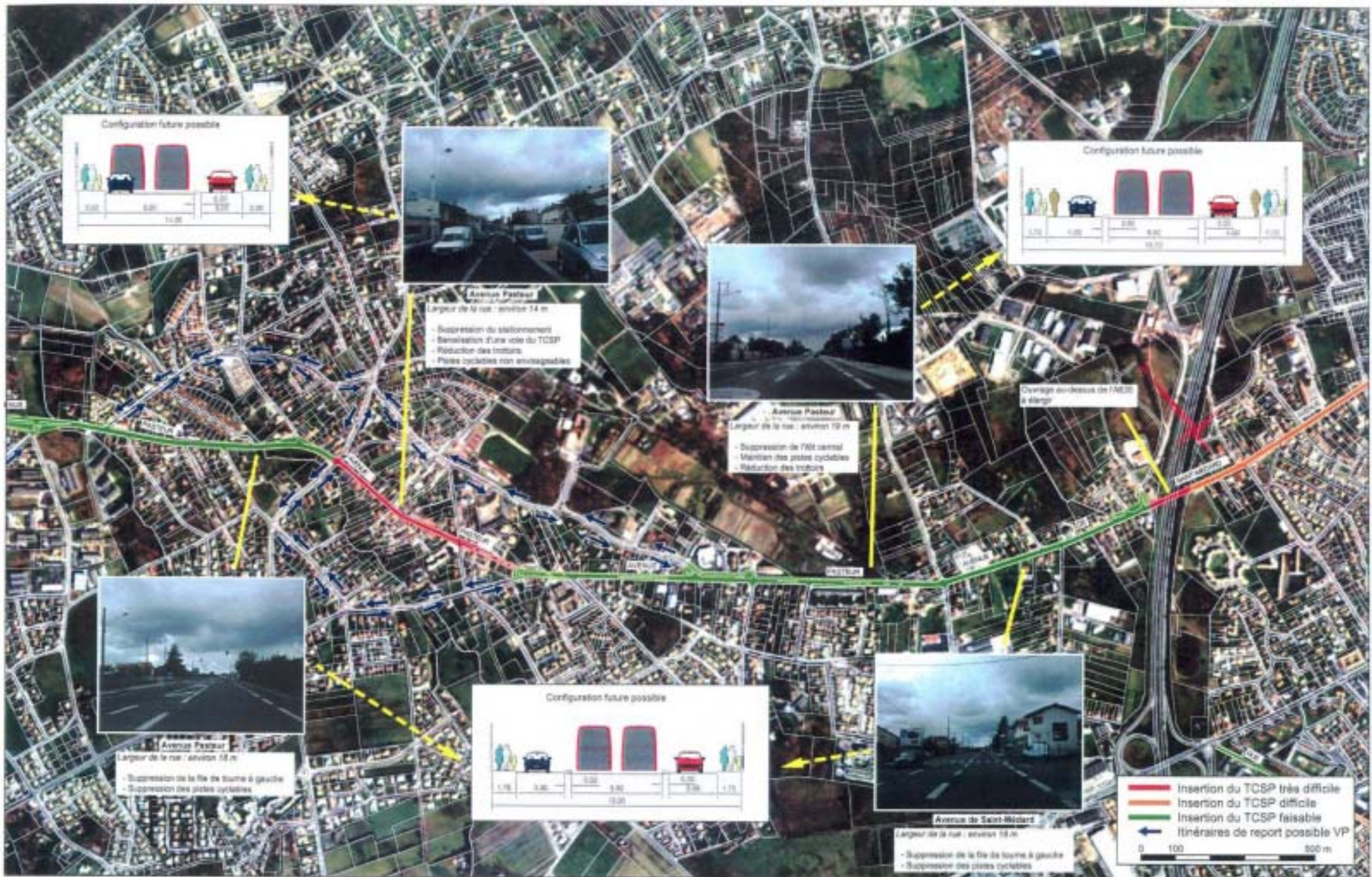




Ref : 2025P116030045-04
 Edition 2
 Août 2024
 M G P H G

ETUDE DE FAISABILITE DES EXTENSIONS DU RESEAU TCSP
 DE L'AGGLOMERATION BORDELAISE (3ème Phase)
 Analyse des difficultés d'insertion et des configurations futures possibles

Quadrant Nord Ouest : Le Haillan - Saint Médard en Jalles / Q (114)



Ref : 3025PL1000045-04
 Edition 2
 Août 2014
 MFG.org

ETUDE DE FAISABILITE DES EXTENSIONS DU RESEAU TCSP
 DE L'AGGLOMERATION BORDELAISE (3ème Phase)
 Analyse des difficultés d'insertion et des configurations futures possibles

Quadrant Nord Ouest : Le Haillon - Saint Médard en Jalles / Q (314)



Maintien du stationnement sur un côté au détriment d'une voie de circulation et de la piste cyclable




Les impacts sur le stationnement St-Médard - Le Haillan - Cauderan O Planche n°1/4

Étude de faisabilité du réseau communautaire de TCSP


juillet 2004





L'existant

 Localisation des poches de stationnement actuelles

Les impacts

 Maintien de l'offre de stationnement incompatible avec le TCSP

 Maintien de l'offre de stationnement au détriment des itinéraires cyclo-piétonniers ou des voies de circulation

 Implantation du TCSP sans impact majeur sur l'offre de stationnement actuelle



Q3

Q2

Emprise insuffisante

Maintien du stationnement sur un côté au détriment d'une voie de circulation et de la piste cyclable et de la largeur du trottoir (1,5m)

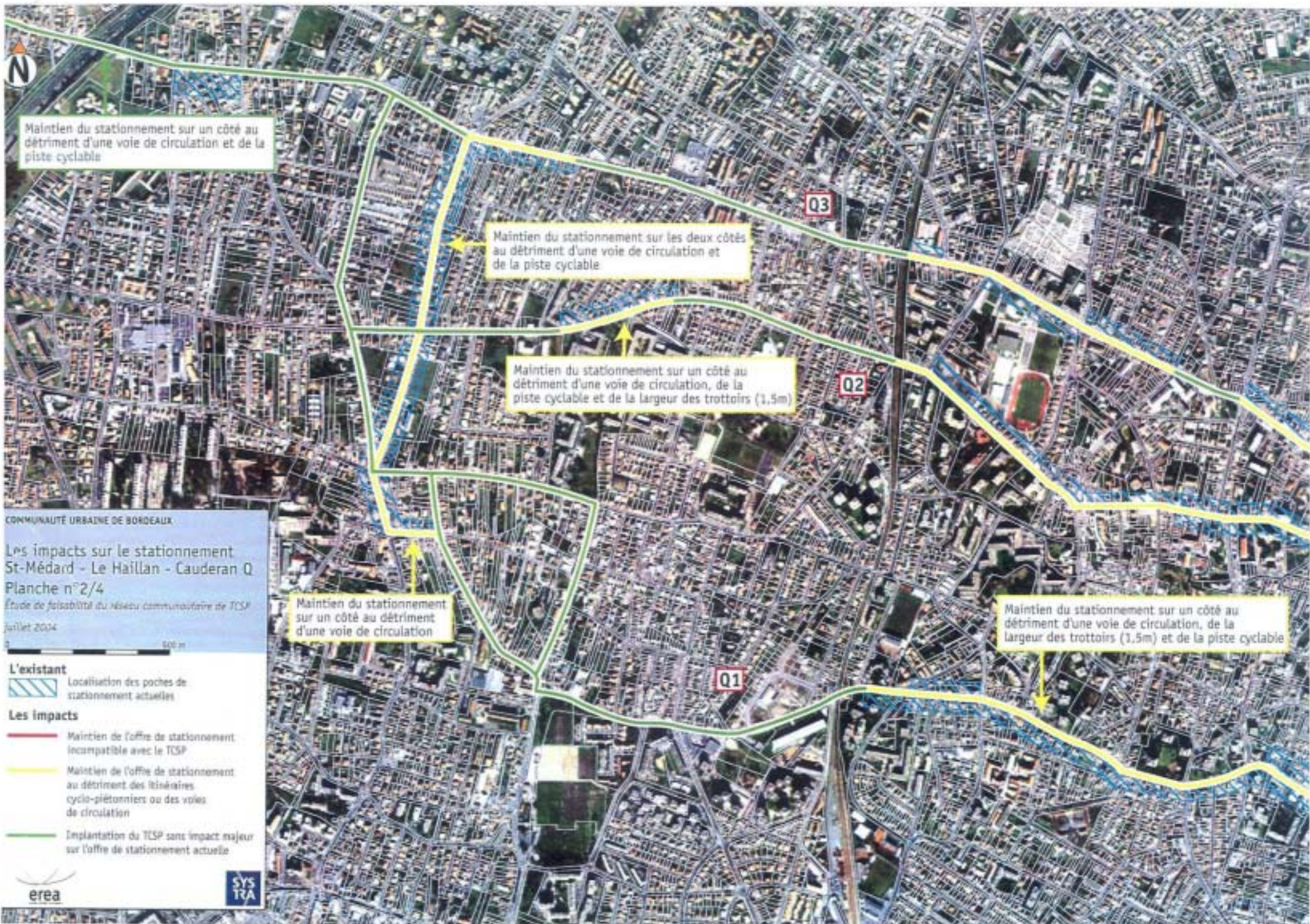
Q1

Maintien du stationnement sur un côté au détriment d'une voie de circulation et de la piste cyclable et de la largeur du trottoir (1,5m)

Maintien du stationnement sur un côté au détriment d'une voie de circulation et de la piste cyclable

Maintien du stationnement sur un côté au détriment d'une voie de circulation et de la piste cyclable

Emprise insuffisante





Emprise insuffisante

COMMUNAUTÉ URBAINE DE BORDEAUX

Les impacts sur le stationnement St-Médard - Le Haillan - Cauderan Q Planche n°3/4

Etude de faisabilité du réseau communautaire de TCSP


juillet 2004





L'existant

 Localisation des poches de stationnement actuelles

Les impacts

 Maintien de l'offre de stationnement incompatible avec le TCSP

 Maintien de l'offre de stationnement au détriment des itinéraires cyclo-piétonniers ou des voies de circulation

 Implantation de TCSP sans impact majeur sur l'offre de stationnement actuelle






COMMUNAUTÉ URBAINE DE BORDEAUX

Les impacts sur le stationnement St-Médard - Le Haillan - Cauderan Q Planche n°4/4


Étude de faisabilité du réseau communautaire de TCSP
juillet 2004

100 m


L'existant

 Localisation des poches de stationnement actuelles

Les impacts

 Maintien de l'offre de stationnement incompatible avec le TCSP

 Maintien de l'offre de stationnement au détriment des itinéraires cyclo-piétonniers ou des voies de circulation

 Implantation du TCSP sans impact majeur sur l'offre de stationnement actuelle

erea

SYSTRA

Les impacts sur les modes doux St-Médard - Le Haillan - Cauderan Q Planche n°1/4

Étude de faisabilité du réseau communautaire de TCSP

Juillet 2004

0 300 m

L'existant

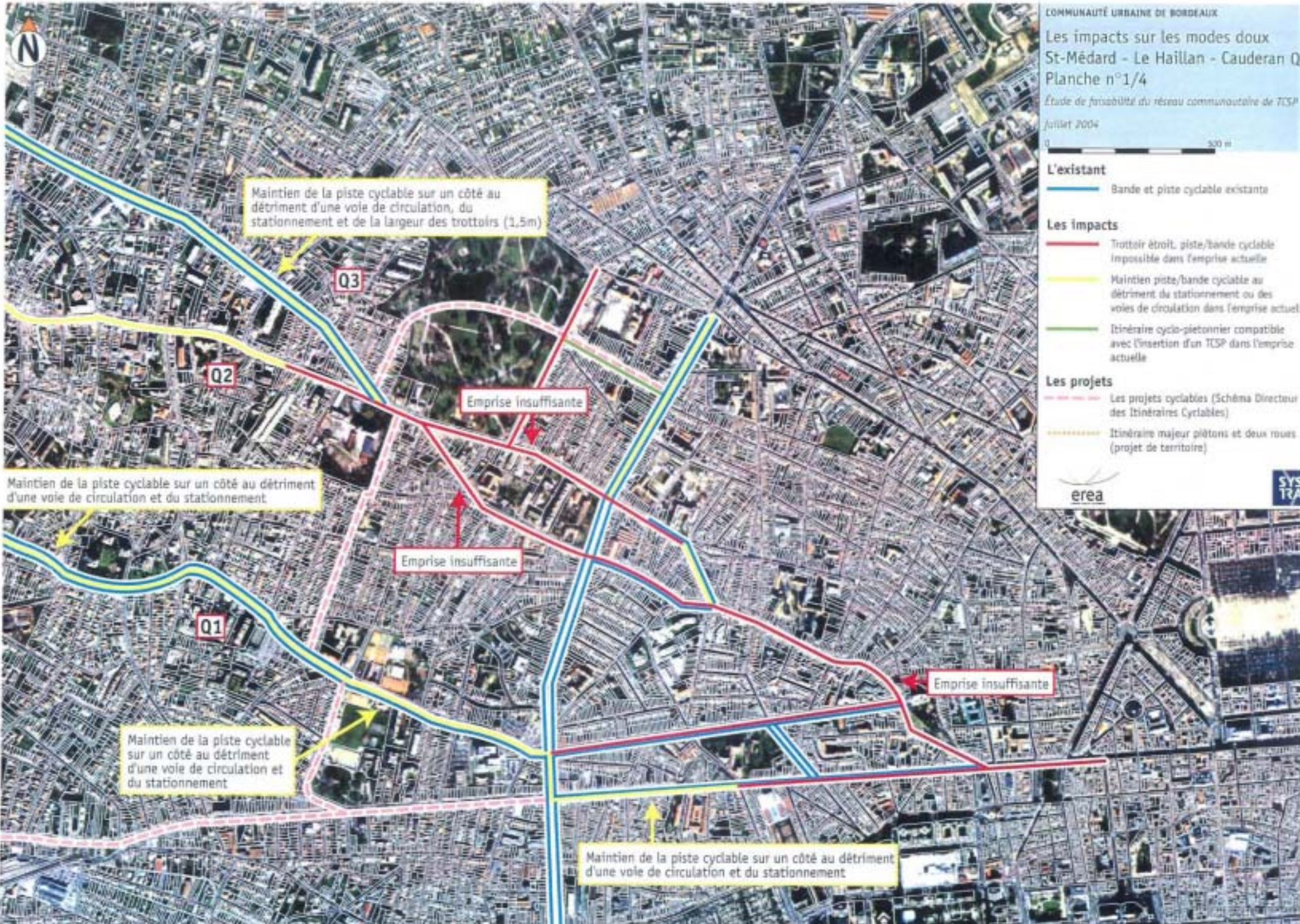
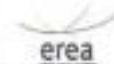
— Bande et piste cyclable existante

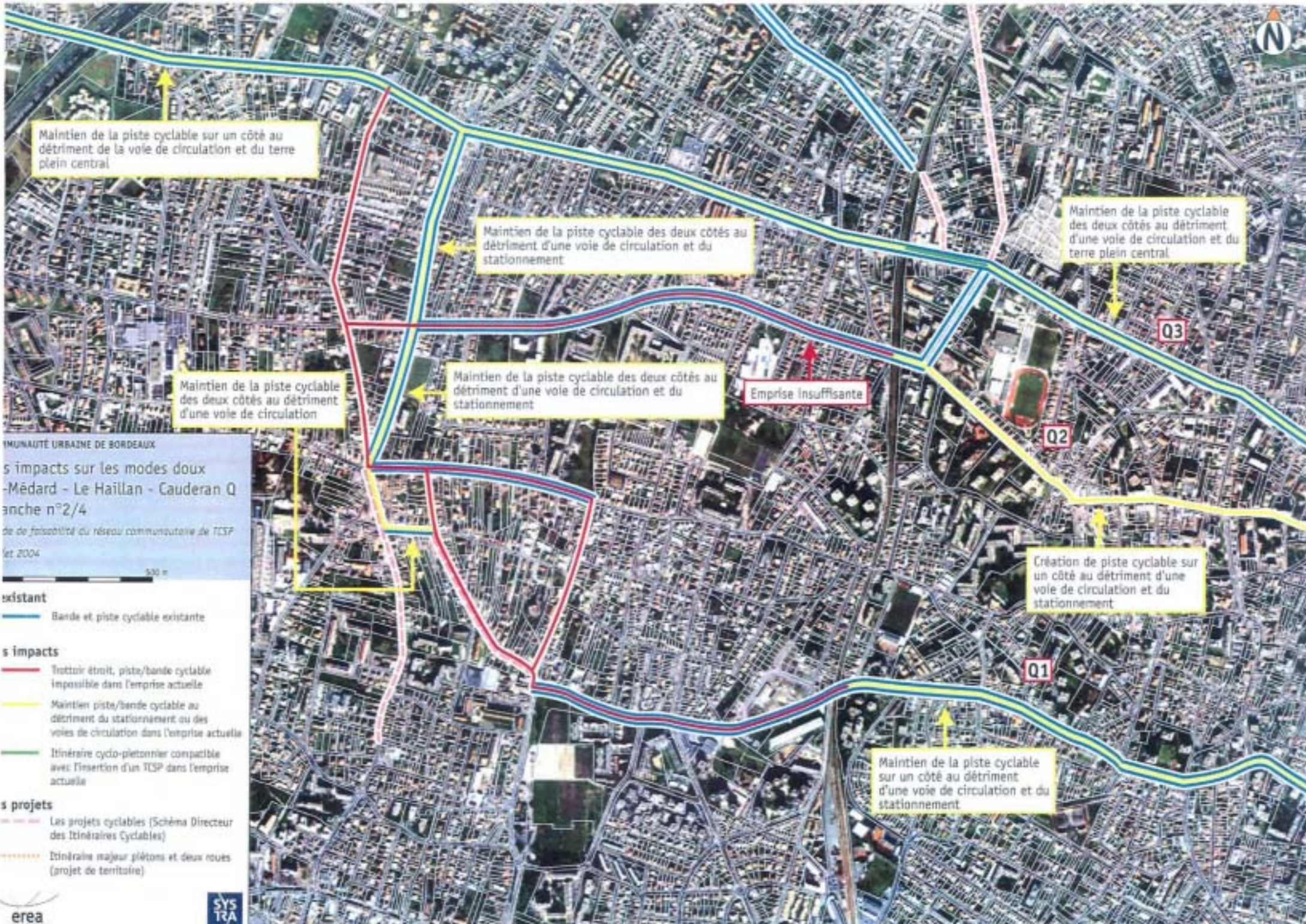
Les impacts

- Trottoir étroit, piste/bande cyclable impossible dans l'emprise actuelle
- Maintien piste/bande cyclable au détriment du stationnement ou des voies de circulation dans l'emprise actuelle
- Itinéraire cyclo-piétonnier compatible avec l'insertion d'un TCSP dans l'emprise actuelle

Les projets

- Les projets cyclables (Schéma Directeur des Itinéraires Cyclables)
- Itinéraire majeur piétons et deux roues (projet de territoire)





Maintien de la piste cyclable sur un côté au détriment de la voie de circulation et du terre plein central

Maintien de la piste cyclable des deux côtés au détriment d'une voie de circulation et du stationnement

Maintien de la piste cyclable des deux côtés au détriment d'une voie de circulation et du terre plein central

Maintien de la piste cyclable des deux côtés au détriment d'une voie de circulation

Maintien de la piste cyclable des deux côtés au détriment d'une voie de circulation et du stationnement

Emprise insuffisante

Création de piste cyclable sur un côté au détriment d'une voie de circulation et du stationnement

Maintien de la piste cyclable sur un côté au détriment d'une voie de circulation et du stationnement

COMMUNAUTÉ URBAINE DE BORDEAUX
Impacts des projets de TCSP sur les modes doux
Médard - Le Haillan - Cauderan
Tranche n°2/4
Plan de faisabilité du réseau communautaire de TCSP
juin 2004

500 m

- État existant**
- Bande et piste cyclable existante
- Impacts**
- Trottoir étroit, piste/bande cyclable impossible dans l'emprise actuelle
 - Maintien piste/bande cyclable au détriment du stationnement ou des voies de circulation dans l'emprise actuelle
 - Itinéraire cyclo-piétonnier compatible avec l'insertion d'un TCSP dans l'emprise actuelle
- Projets**
- Les projets cyclables (Schéma Directeur des Itinéraires Cyclables)
 - Itinéraire majeur piétons et deux roues (projet de territoire)



COMMUNAUTÉ URBAINE DE BORDEAUX
Les impacts sur les modes doux
St-Médard - Le Haillan - Cauderan Q
Planche n°3/4
Étude de faisabilité du réseau communautaire de TCS
juillet 2004

- L'existant**
- Bande et piste cyclable existants
- Les impacts**
- Trottoir étroit, piste/bande cyclable impossible dans l'emprise actuelle
 - Maintien piste/bande cyclable au détriment du stationnement ou des voies de circulation dans l'emprise actuelle
 - Itinéraire cyclo-piétonnier compatible avec l'insertion d'un TCS dans l'emprise actuelle
- Les projets**
- Les projets cyclables (Schéma Directeur des Itinéraires Cyclables)
 - Itinéraire majeur piétons et deux roues (projet de territoire)

Emprise insuffisante

Maintien de la piste cyclable sur un côté au détriment d'une voie de circulation et du terre plein central



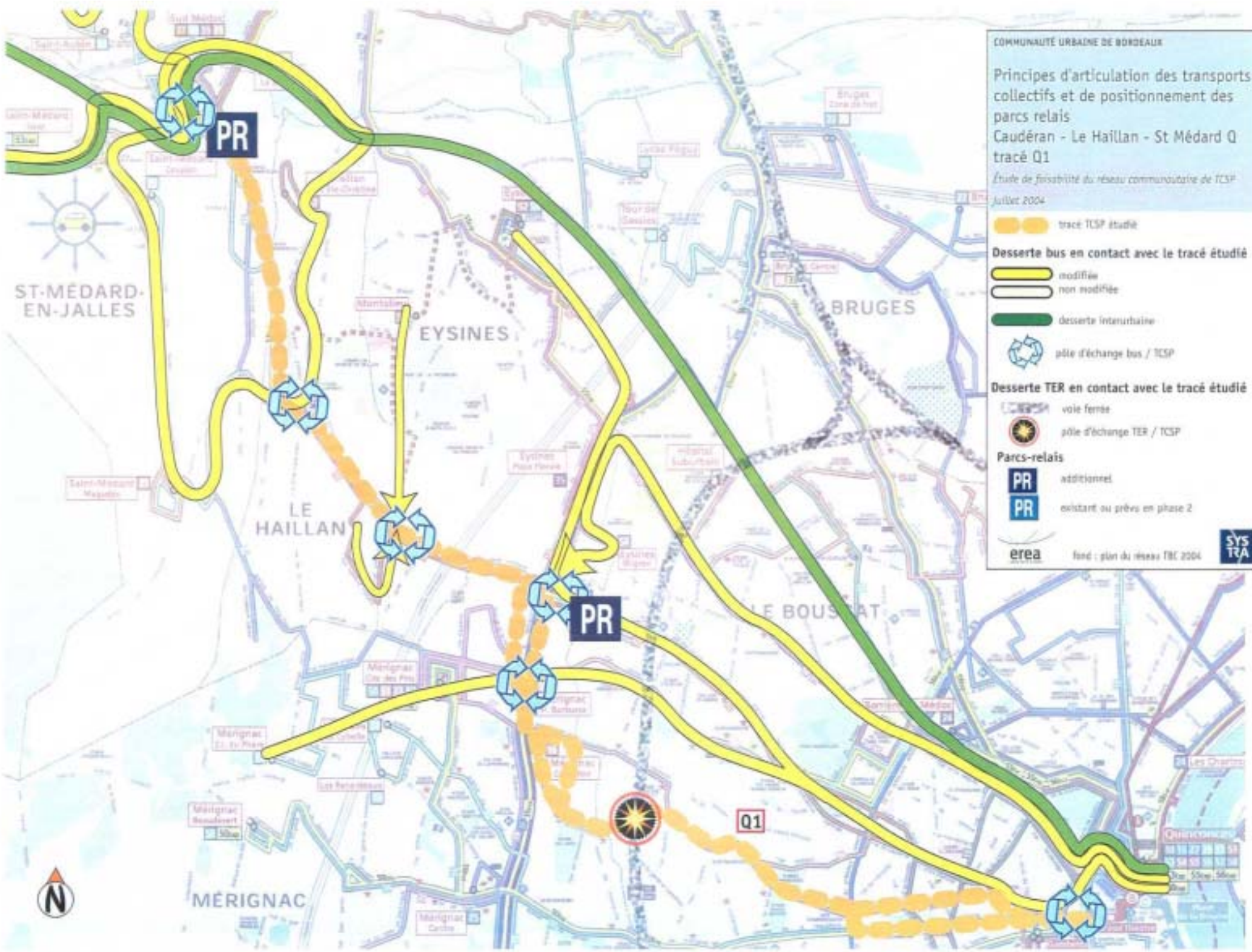
COMMUNAUTÉ URBAINE DE BORDEAUX

Principes d'articulation des transports collectifs et de positionnement des parcs relais
 Caudéran - Le Haillan - St Médard Q
 tracé Q1

Étude de faisabilité du réseau communautaire de TCSP
 Juillet 2004

- tracé TCSP étudié
- Desserte bus en contact avec le tracé étudié**
 - modifiée
 - non modifiée
- desserte interurbaine
- pôle d'échange bus / TCSP
- Desserte TER en contact avec le tracé étudié**
 - voie ferrée
 - pôle d'échange TER / TCSP
- Parcs-relais**
 - additionnel
 - existant ou prévu en phase 2

erea fond : plan du réseau TBC 2004



Principes d'articulation des transports collectifs et de positionnement des parcs relais
Caudéran - Le Haillan - St Médard Q tracé Q2

Étude de faisabilité du réseau communautaire de TCSF
juillet 2004

 tracé TCSF étudié

Desserte bus en contact avec le tracé étudié

 modifiée

 non modifiée

 desserte interurbaine

 pôle d'échange bus / TCSF

Desserte TER en contact avec le tracé étudié

 voie fermée

 pôle d'échange TER / TCSF

Parcs-relais

 additionnel

 existant ou prévu en phase 2

  Fond : plan du réseau TBC 2004



Principes d'articulation des transports collectifs et de positionnement des parcs relais
Caudéran - Le Haillan - St Médard Q
tracé Q3

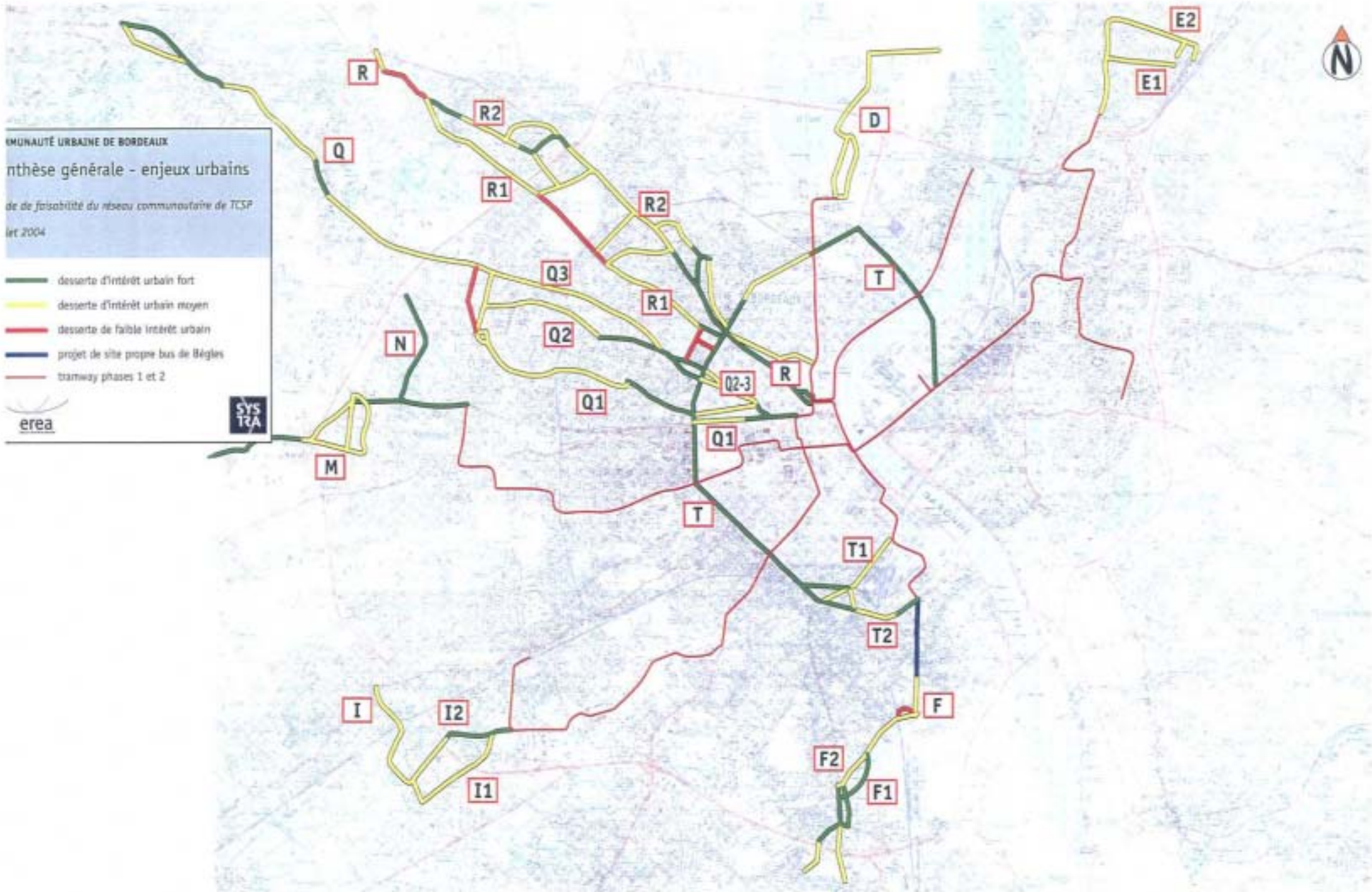
Étude de faisabilité du réseau communautaire de TCSP
juillet 2004

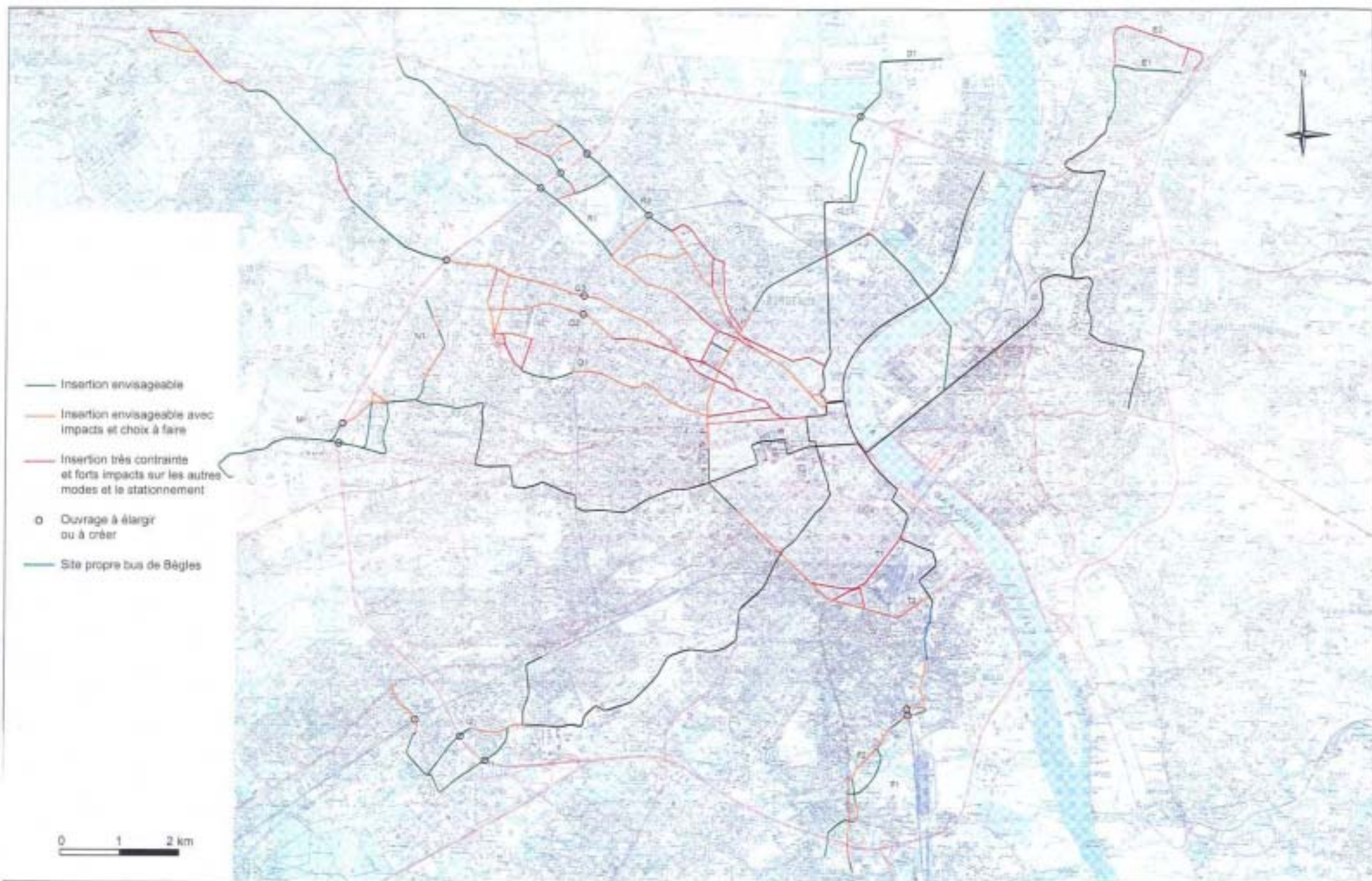
-  tracé TCSP étudié
 - Desserte bus en contact avec le tracé étudié**
 -  modifiée
 -  non modifiée
 -  desserte interurbaine
 -  pôle d'échange bus / TCSP
 - Desserte TER en contact avec le tracé étudié**
 -  voie ferrée
 -  pôle d'échange TER / TCSP
 - Parcs-relais**
 -  additionnel
 -  existant ou prévu en phase 2
-   fond : plan du réseau TBC 2004



CARTES DE SYNTHESE

1. SYNTHESE DES ENJEUX URBAINS
2. SYNTHESE DES DIFFICULTES D'INSERTION ET DES IMPACTS
3. PROPOSITIONS DU GROUPEMENT D'ETUDES QUANT AU PROJET LE PLUS PERTINENT PAR CORRIDOR





Ref : 2003M17000345-04
 Edition :
 Août 2004
 synthese.dwg

ETUDE DE FAISABILITE DES EXTENSIONS DU RESEAU TCSP
 DE L'AGGLOMERATION BORDELAISE (3ème Phase)
 Analyse des difficultés d'insertion et des configurations futures possibles

Synthèse des difficultés d'insertion et des impacts sur les autres modes