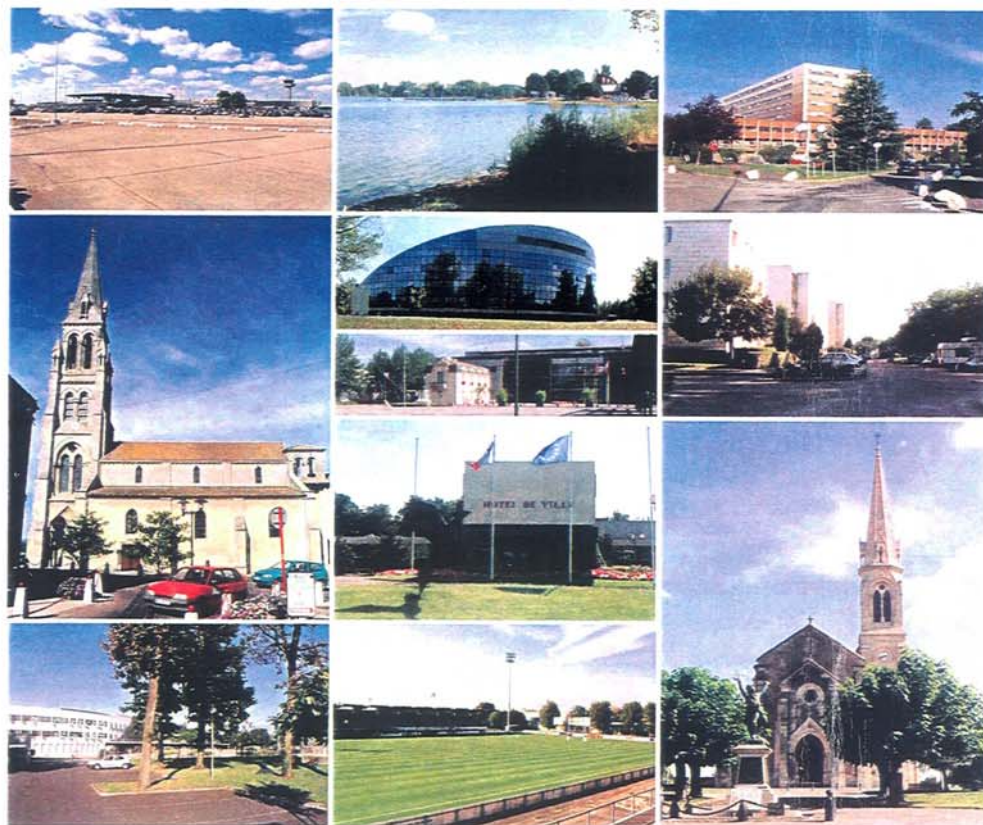
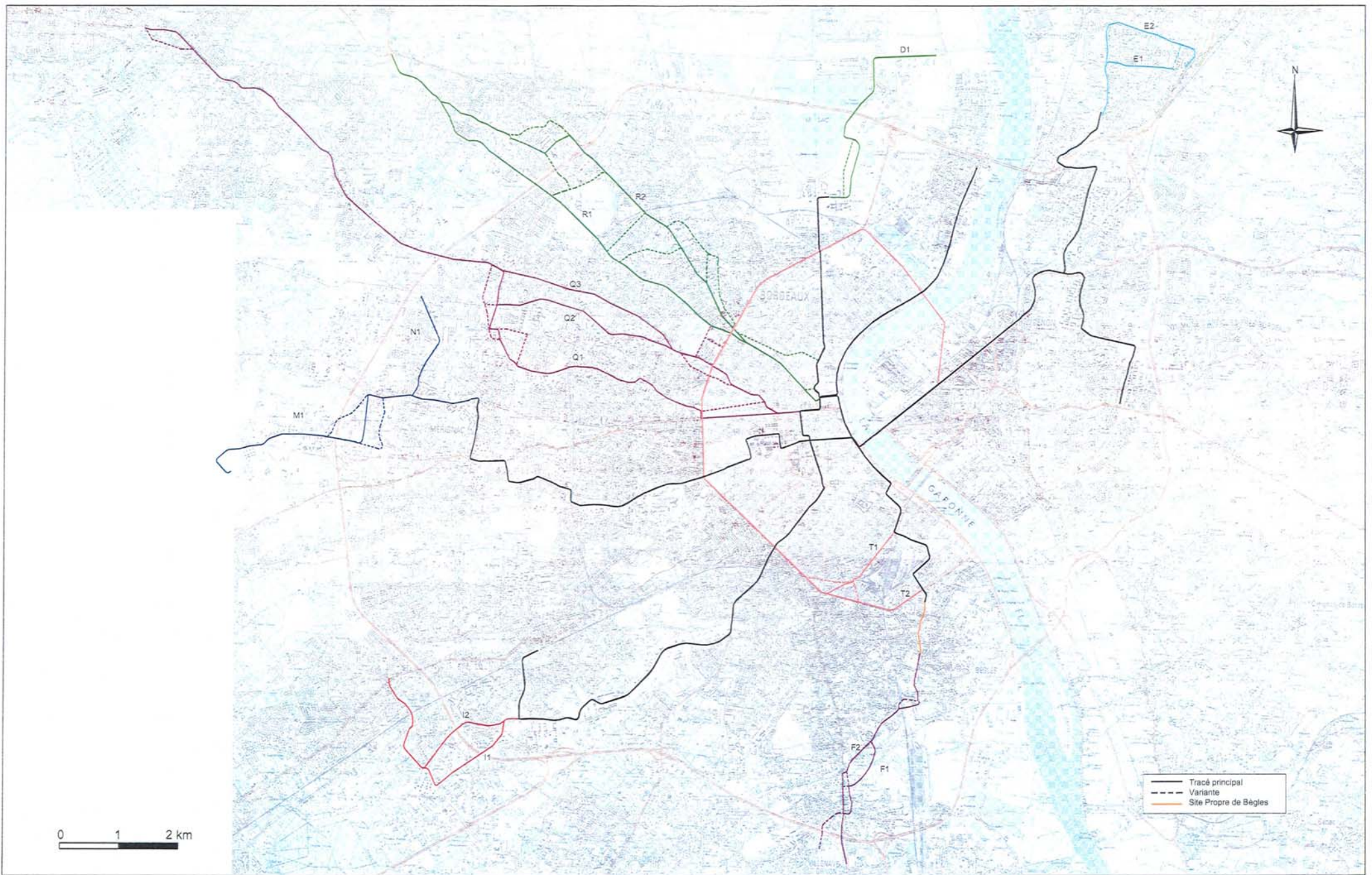


ETUDE DE FAISABILITE DES EXTENSIONS DU RESEAU COMMUNAUTAIRE DE TCSP (3ème PHASE)



CAHIER DE PLANCHES – Etape 2

Août 2004



Réf : 3935/PLT/BDX/245-04
 Edition 2
 Août 2004
 general.dwg

ETUDE DE FAISABILITE DES EXTENSIONS DU RESEAU TCSP
 DE L'AGGLOMERATION BORDELAISE (3ème Phase)

Plan des tracés étudiés



CARTES D'ANALYSE SUR LE CORRIDOR R

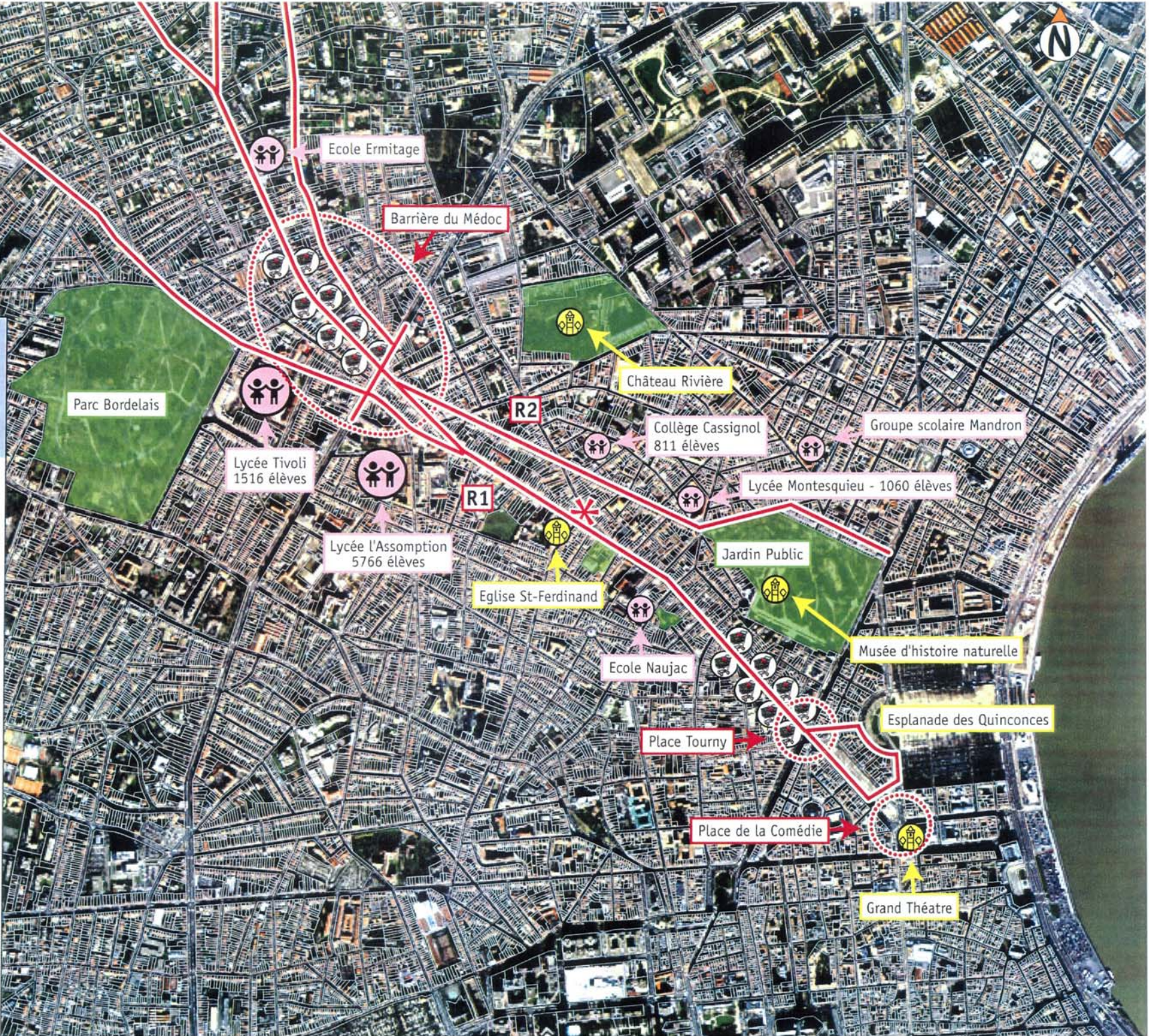
BORDEAUX - LE BOUSCAT - EYSINES

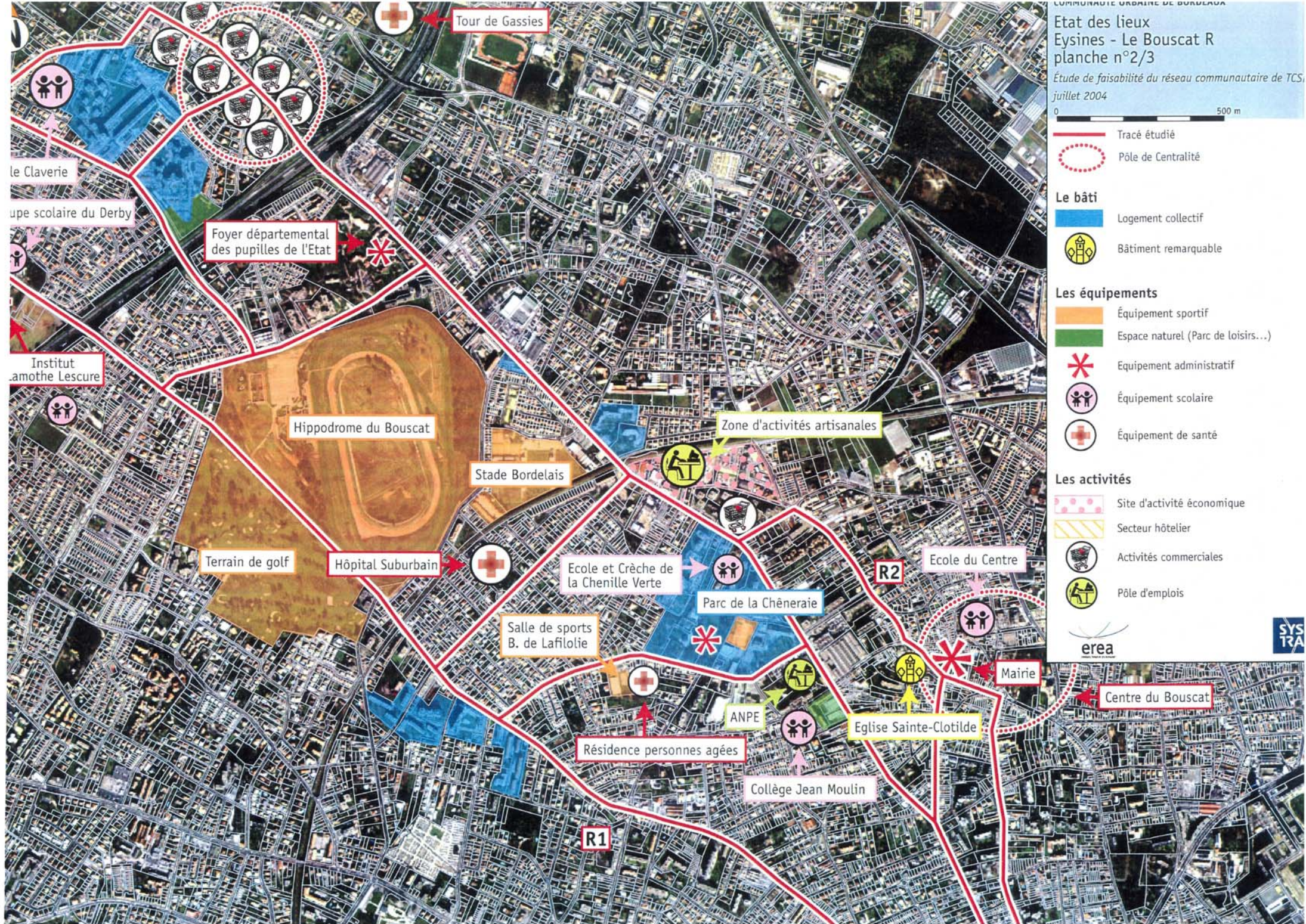
1. ETAT DES LIEUX
2. OCCUPATION FONCIERE
3. ENJEUX URBAINS
4. INSERTION
5. IMPACTS SUR LE STATIONNEMENT
6. IMPACTS SUR LES MODES DOUX
7. PRINCIPES D'ARTICULATION AVEC LES TC ET LOCALISATION DES PARCS RELAIS

COMMUNAUTÉ URBAINE DE BORDEAUX
 Etat des lieux
 Eysines - Le Bouscat R
 planche n°1/3
 Étude de faisabilité du réseau communautaire de TCSP
 juillet 2004

0 500 m

-  Tracé étudié
-  Pôle de Centralité
- Le bâti**
-  Logement collectif
-  Bâtiment remarquable
- Les équipements**
-  Équipement sportif
-  Espace naturel (Parc de loisirs...)
-  Équipement administratif
-  Équipement scolaire
-  Équipement de santé
- Les activités**
-  Site d'activité économique
-  Secteur hôtelier
-  Activités commerciales
-  Pôle d'emplois





- Tracé étudié
- Pôle de Centralité
- Le bâti**
- Logement collectif
- Bâtiment remarquable
- Les équipements**
- Équipement sportif
- Espace naturel (Parc de loisirs...)
- Équipement administratif
- Équipement scolaire
- Équipement de santé
- Les activités**
- Site d'activité économique
- Secteur hôtelier
- Activités commerciales
- Pôle d'emplois

Zone d'activités Cantinolle

MUNAUTÉ URBAINE DE BORDEAUX
Plan des lieux
Eysines - Le Bouscat R
Planche n°3/3
Étude de faisabilité du réseau communautaire de TCSP
2004

500 m

Tracé étudié
Pôle de Centralité

bâti
Logement collectif
Bâtiment remarquable

équipements
Équipement sportif
Espace naturel (Parc de loisirs...)
Équipement administratif
Équipement scolaire
Équipement de santé

activités
Site d'activité économique
Secteur hôtelier
Activités commerciales
Pôle d'emplois





COMMUNAUTÉ URBAINE DE BORDEAUX
 Occupation foncière
 Mésanges - Le Bouscat R
 Branche n°1/3
 Étude de faisabilité du réseau communautaire de TCSP
 juillet 2004

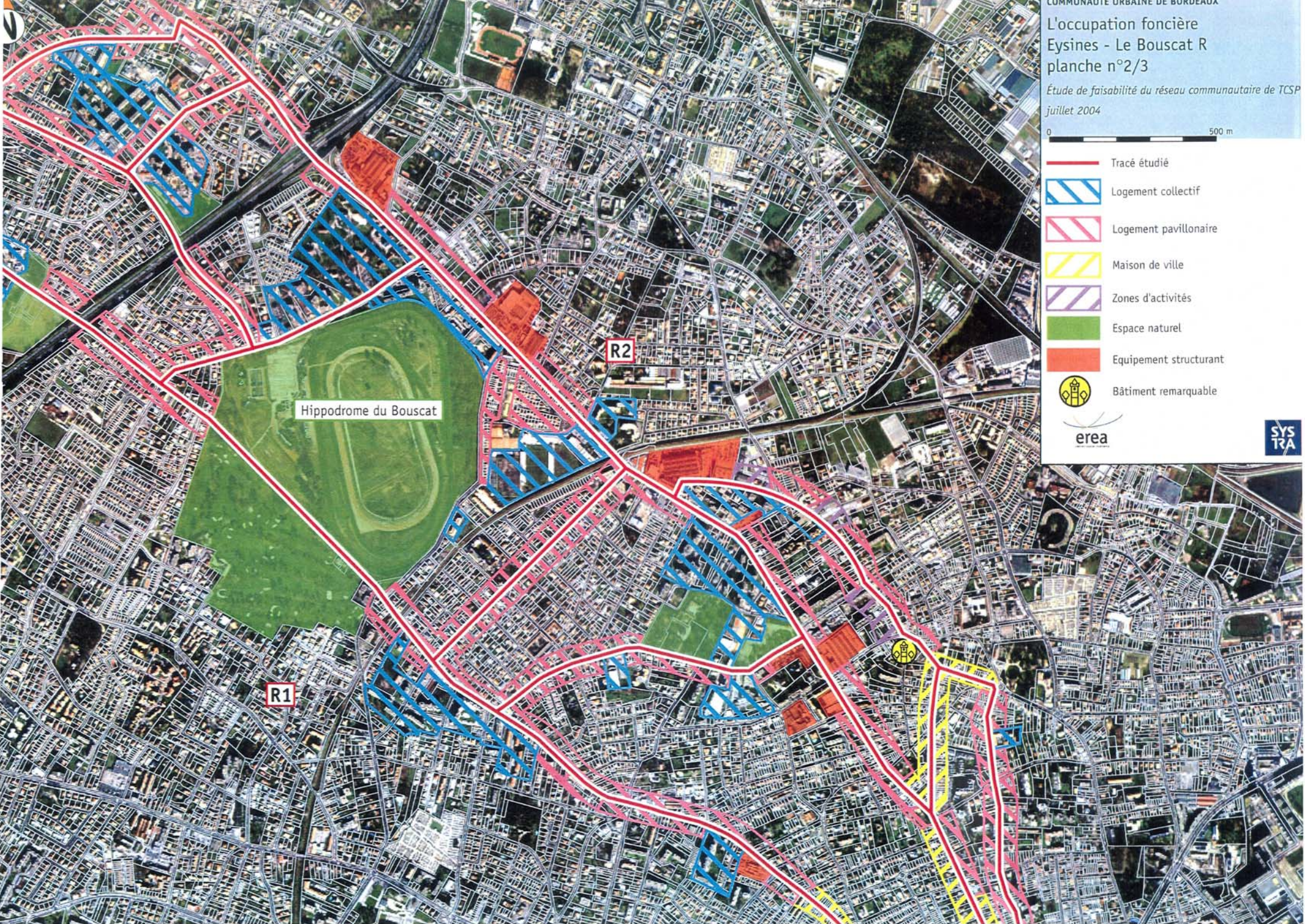
- Tracé étudié
- Logement collectif
- Logement pavillonnaire
- Maison de ville
- Zones d'activités
- Espace naturel
- Equipement structurant
- Bâtiment remarquable

L'occupation foncière Eysines - Le Bouscat R planche n°2/3

Étude de faisabilité du réseau communautaire de TCSP
juillet 2004



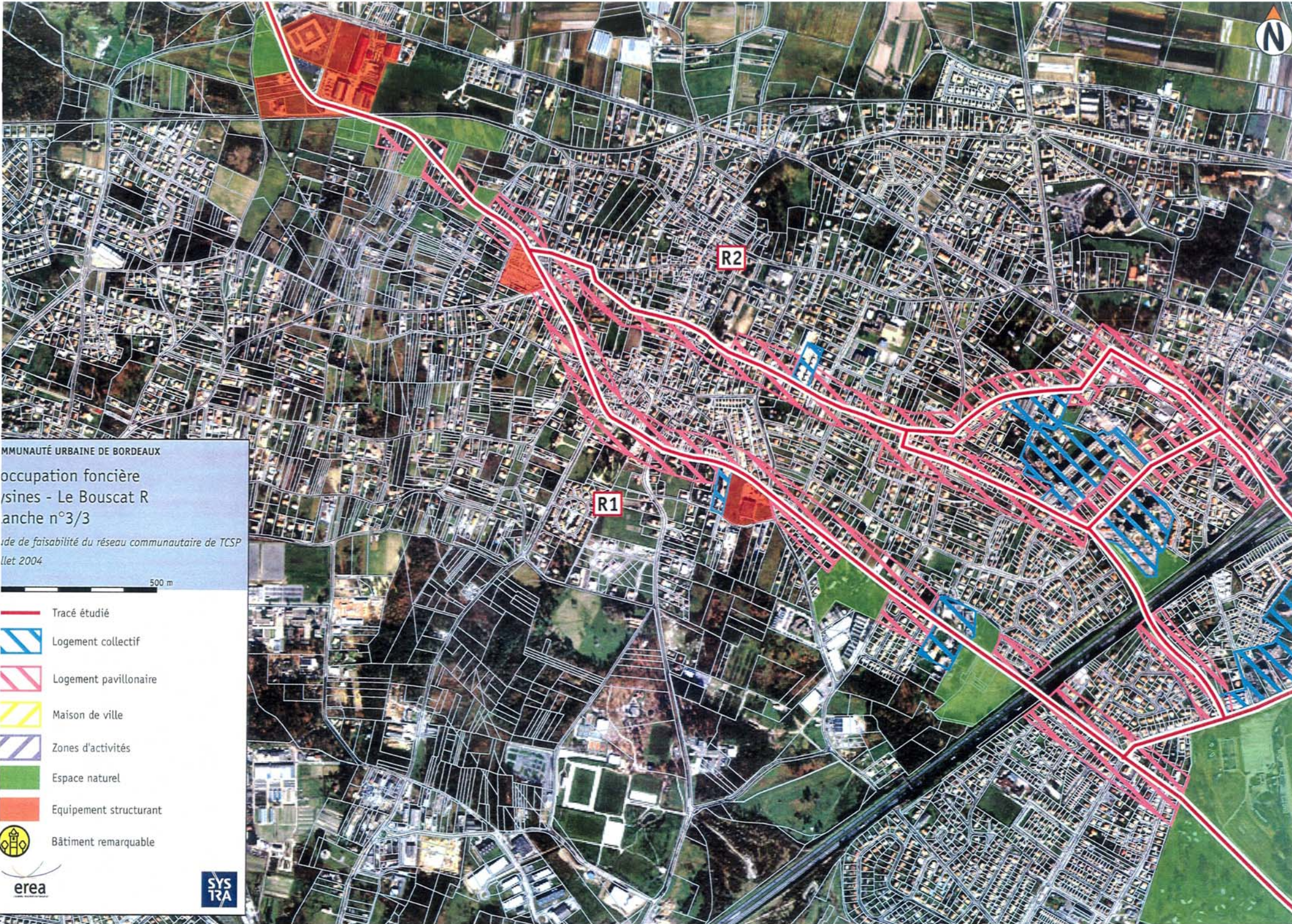
- Tracé étudié
- Logement collectif
- Logement pavillonnaire
- Maison de ville
- Zones d'activités
- Espace naturel
- Equipement structurant
- Bâtiment remarquable



Hippodrome du Bouscat

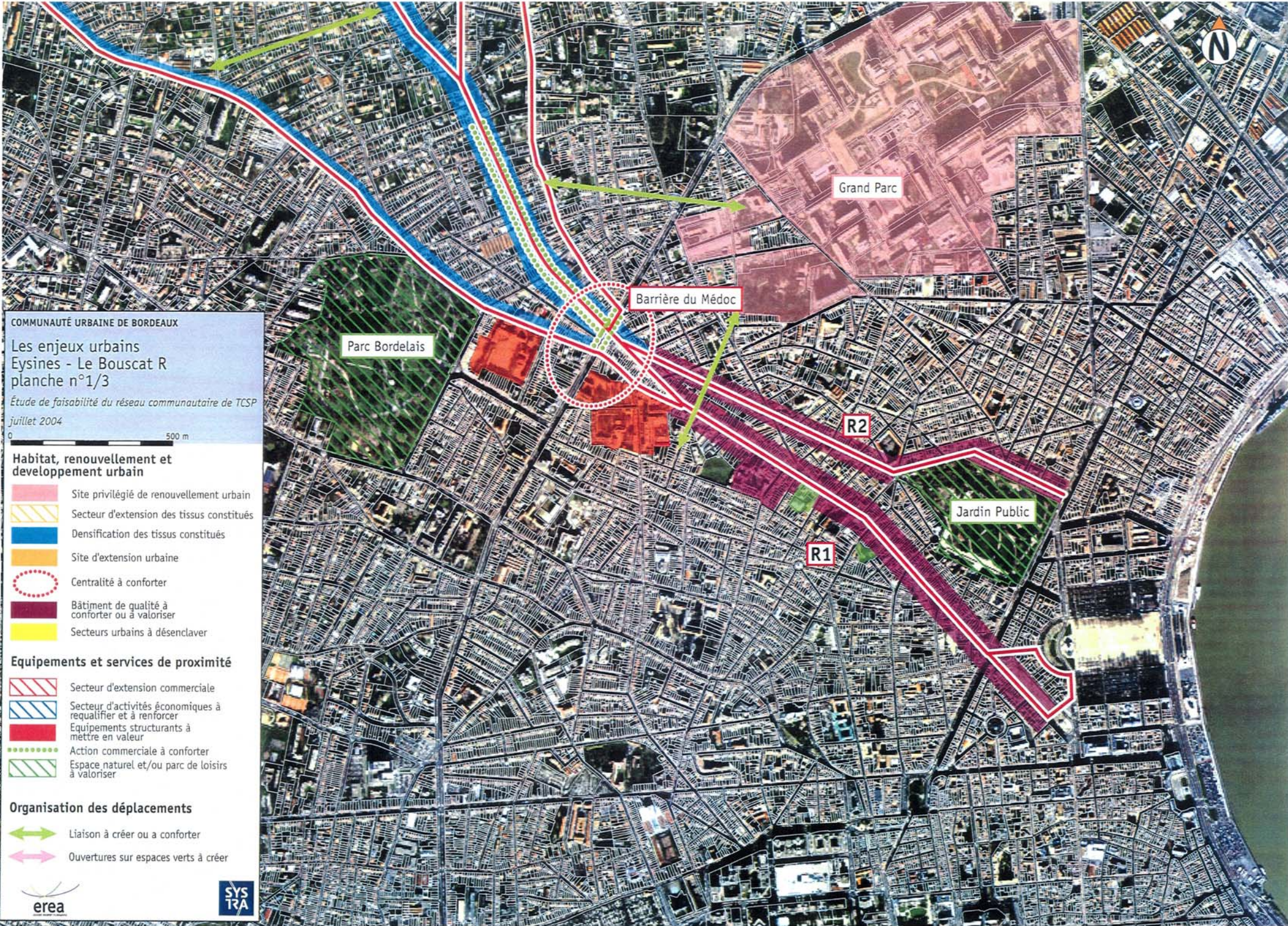
R2

R1



COMMUNAUTÉ URBAINE DE BORDEAUX
Occupation foncière
Logements - Le Bouscat R
Planche n°3/3
Étude de faisabilité du réseau communautaire de TCSP
Novembre 2004

-  Tracé étudié
-  Logement collectif
-  Logement pavillonnaire
-  Maison de ville
-  Zones d'activités
-  Espace naturel
-  Equipement structurant
-  Bâtiment remarquable



COMMUNAUTÉ URBAINE DE BORDEAUX
 Les enjeux urbains
 Eysines - Le Bouscat R
 planche n°1/3
 Étude de faisabilité du réseau communautaire de TCSP
 juillet 2004

- Habitat, renouvellement et développement urbain**
- Site privilégié de renouvellement urbain
 - Secteur d'extension des tissus constitués
 - Densification des tissus constitués
 - Site d'extension urbaine
 - Centralité à conforter
 - Bâtiment de qualité à conforter ou à valoriser
 - Secteurs urbains à désenclaver
- Equipements et services de proximité**
- Secteur d'extension commerciale
 - Secteur d'activités économiques à requalifier et à renforcer
 - Equipements structurants à mettre en valeur
 - Action commerciale à conforter
 - Espace naturel et/ou parc de loisirs à valoriser
- Organisation des déplacements**
- Liaison à créer ou à conforter
 - Ouvertures sur espaces verts à créer

Les enjeux urbains Eysines - Le Bouscat R planche n°2/3

Étude de faisabilité du réseau communautaire de TCSP
juillet 2004



Habitat, renouvellement et développement urbain

- Site privilégié de renouvellement urbain
- Secteur d'extension des tissus constitués
- Densification des tissus constitués
- Site d'extension urbaine
- Centralité à conforter
- Bâtiment de qualité à conforter ou à valoriser
- Secteurs urbains à désenclaver

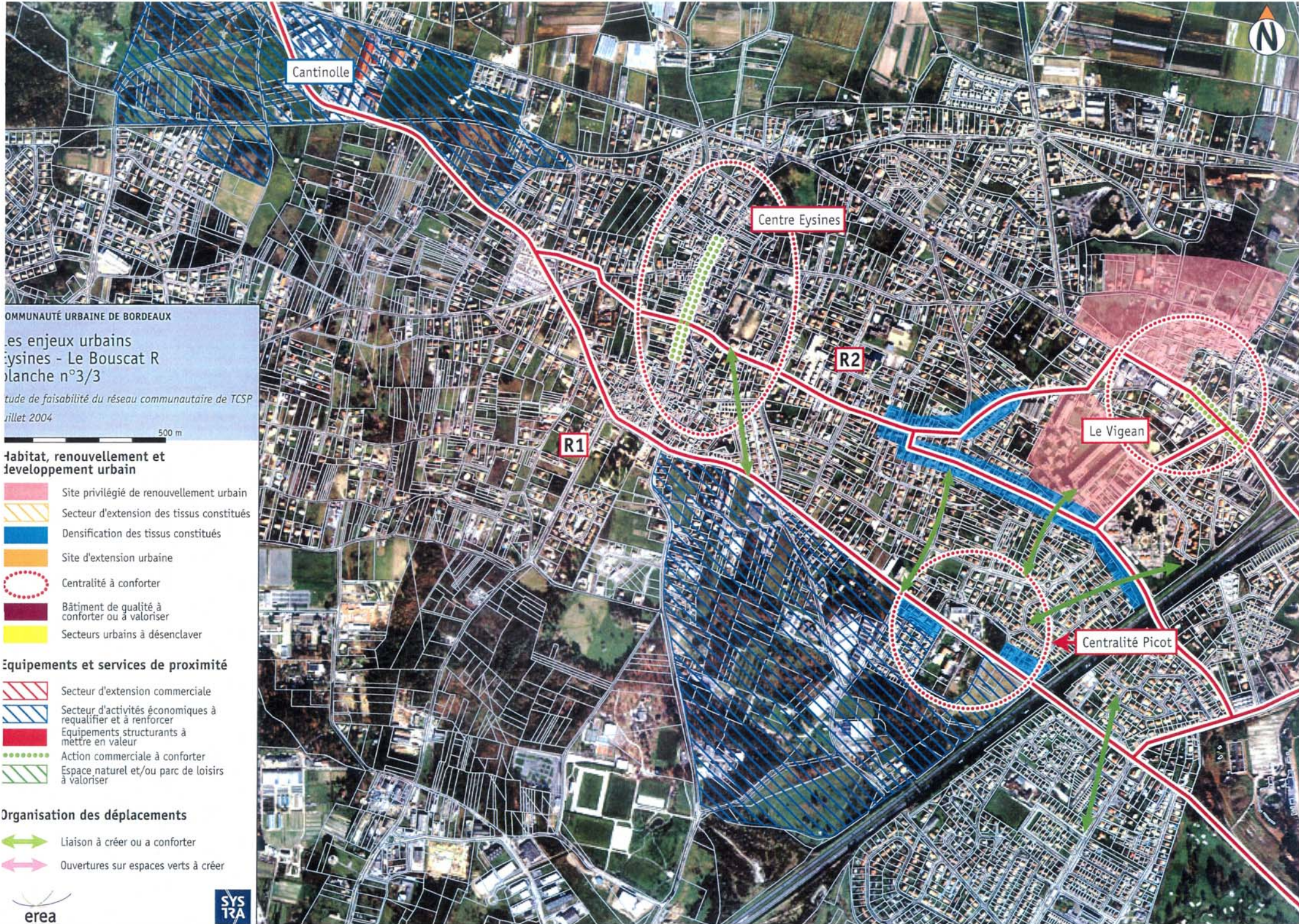
Equipements et services de proximité

- Secteur d'extension commerciale
- Secteur d'activités économiques à requalifier et à renforcer
- Equipements structurants à mettre en valeur
- Action commerciale à conforter
- Espace naturel et/ou parc de loisirs à valoriser

Organisation des déplacements

- Liaison à créer ou à conforter
- Ouvertures sur espaces verts à créer





COMMUNAUTÉ URBAINE DE BORDEAUX
 Les enjeux urbains
 Eysines - Le Bouscat R
 Planche n°3/3
 Etude de faisabilité du réseau communautaire de TCSP
 juillet 2004

Habitat, renouvellement et développement urbain

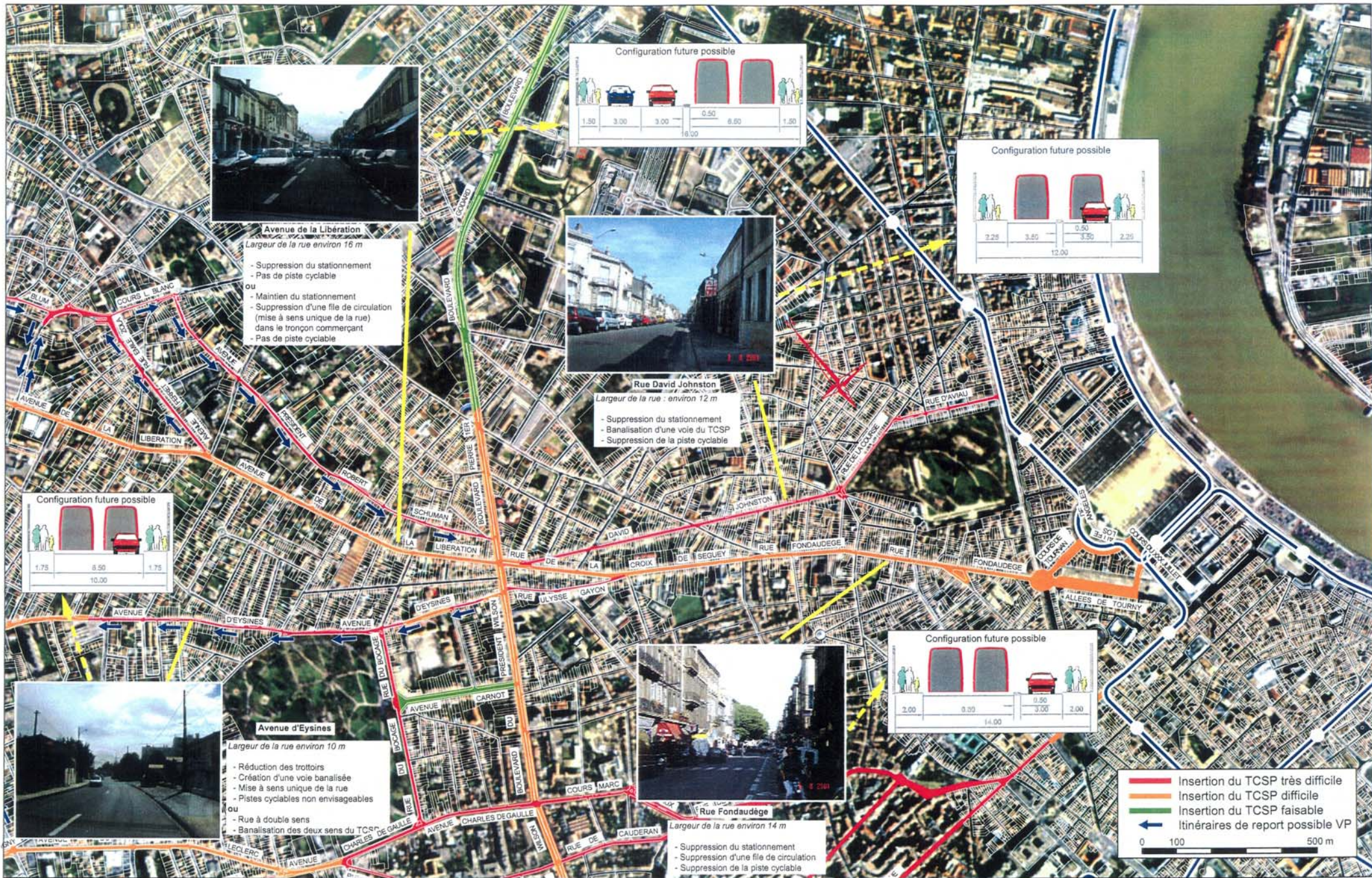
- Site privilégié de renouvellement urbain
- Secteur d'extension des tissus constitués
- Densification des tissus constitués
- Site d'extension urbaine
- Centralité à conforter
- Bâtiment de qualité à conforter ou à valoriser
- Secteurs urbains à désenclaver

Équipements et services de proximité

- Secteur d'extension commerciale
- Secteur d'activités économiques à requalifier et à renforcer
- Équipements structurants à mettre en valeur
- Action commerciale à conforter
- Espace naturel et/ou parc de loisirs à valoriser

Organisation des déplacements

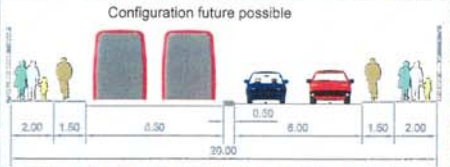
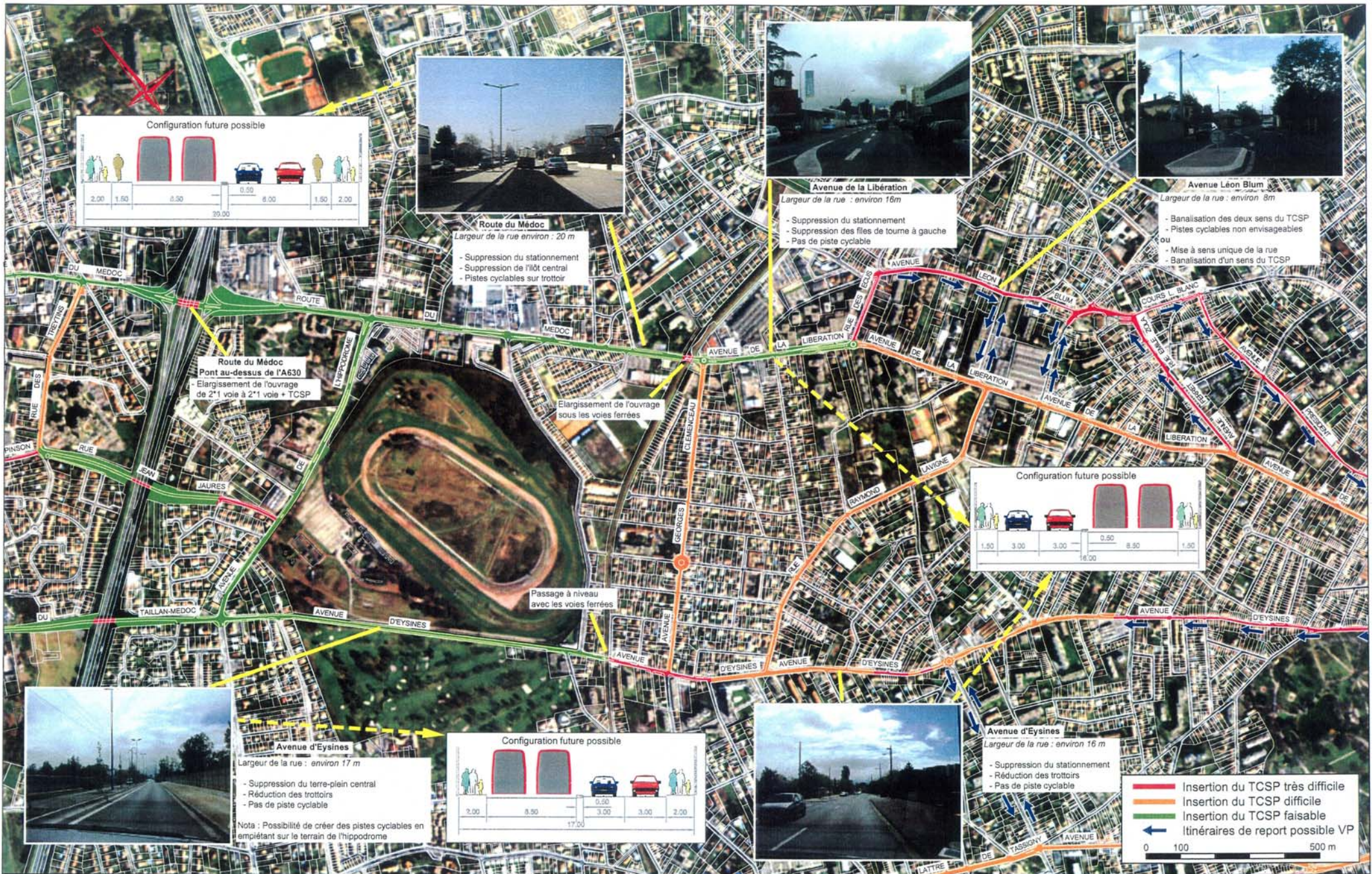
- Liaison à créer ou à conforter
- Ouvertures sur espaces verts à créer



Réf : 3935/PLT/BDX/245-04
 Edition 2
 Août 2004
 dif R.dwg

ETUDE DE FAISABILITE DES EXTENSIONS DU RESEAU TCSP
 DE L'AGGLOMERATION BORDELAISE (3ème Phase)
 Analyse des difficultés d'insertion et des configurations futures possibles

Quadrant Nord Ouest : Le Bouscat - Eysines / R (1/3)



Route du Médoc
 Largeur de la rue environ : 20 m

- Suppression du stationnement
- Suppression de l'îlot central
- Pistes cyclables sur trottoir



Avenue de la Libération
 Largeur de la rue : environ 16m

- Suppression du stationnement
- Suppression des files de tourne à gauche
- Pas de piste cyclable



Avenue Léon Blum
 Largeur de la rue : environ 8m

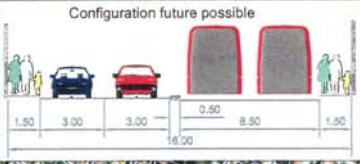
- Banalisation des deux sens du TCSP
- Pistes cyclables non envisageables
- ou
- Mise à sens unique de la rue
- Banalisation d'un sens du TCSP

Route du Médoc
 Pont au-dessus de l'A630

- Elargissement de l'ouvrage de 2*1 voie à 2*1 voie + TCSP

Elargissement de l'ouvrage sous les voies ferrées

Passage à niveau avec les voies ferrées



Avenue d'Esynes
 Largeur de la rue : environ 16 m

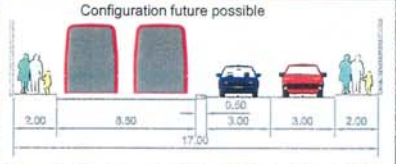
- Suppression du stationnement
- Réduction des trottoirs
- Pas de piste cyclable



Avenue d'Esynes
 Largeur de la rue : environ 17 m

- Suppression du terre-plein central
- Réduction des trottoirs
- Pas de piste cyclable

Nota : Possibilité de créer des pistes cyclables en empiétant sur le terrain de l'hippodrome



- Insertion du TCSP très difficile
- Insertion du TCSP difficile
- Insertion du TCSP faisable
- ← Itinéraires de report possible VP

0 100 500 m

Réf : 3935/PLT/BDX/245-04
 Edition 2
 Août 2004
 dff R.dwg

ETUDE DE FAISABILITE DES EXTENSIONS DU RESEAU TCSP
 DE L'AGGLOMERATION BORDELAISE (3ème Phase)
 Analyse des difficultés d'insertion et des configurations futures possibles





Les impacts sur le stationnement Eysines - Le Bouscat R planche n°1/3

Étude de faisabilité du réseau communautaire de TCSP

juillet 2004


0 500 m


L'existant

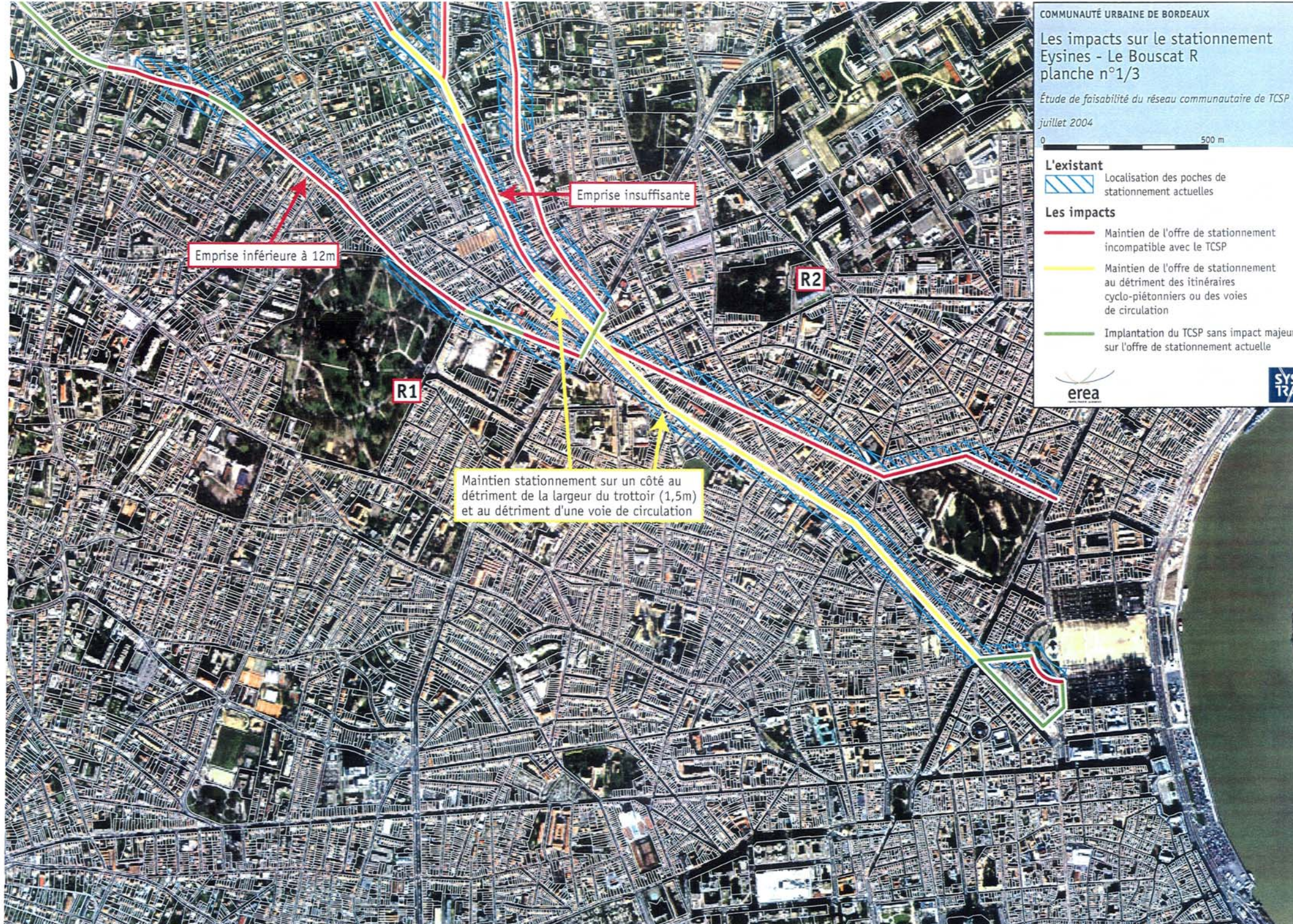
 Localisation des poches de stationnement actuelles

Les impacts

 Maintien de l'offre de stationnement incompatible avec le TCSP

 Maintien de l'offre de stationnement au détriment des itinéraires cyclo-piétonniers ou des voies de circulation

 Implantation du TCSP sans impact majeur sur l'offre de stationnement actuelle



Emprise inférieure à 12m

Emprise insuffisante

R1

R2

Maintien stationnement sur un côté au détriment de la largeur du trottoir (1,5m) et au détriment d'une voie de circulation

Les impacts sur le stationnement Eysines - Le Bouscat R planche n°2/3

Étude de faisabilité du réseau communautaire de TCSP

juillet 2004


0 500 m


L'existant

 Localisation des poches de stationnement actuelles

Les impacts

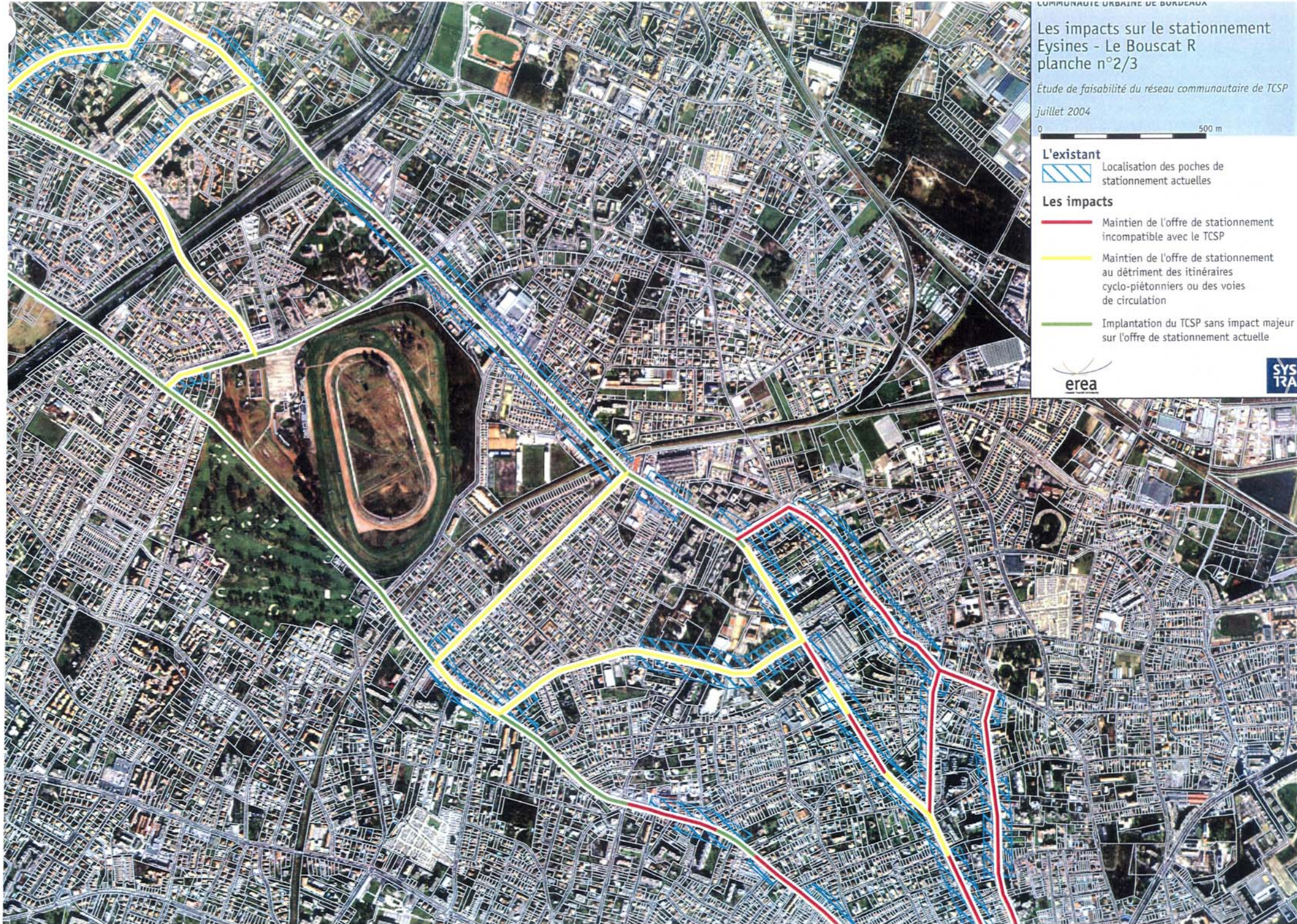
 Maintien de l'offre de stationnement incompatible avec le TCSP

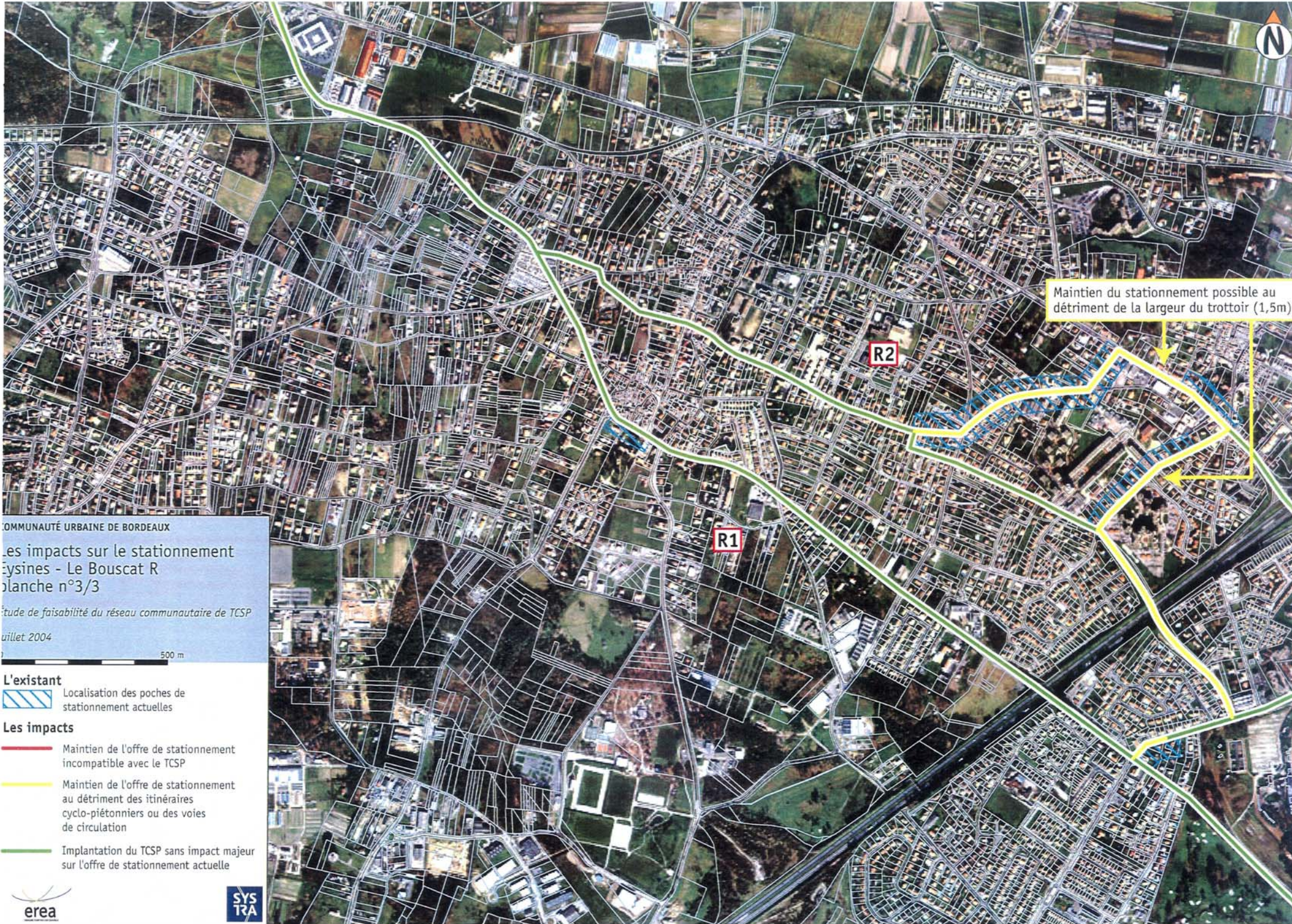
 Maintien de l'offre de stationnement au détriment des itinéraires cyclo-piétonniers ou des voies de circulation

 Implantation du TCSP sans impact majeur sur l'offre de stationnement actuelle






erea


SYSTRA





COMMUNAUTÉ URBAINE DE BORDEAUX
Les impacts sur le stationnement
Meyssines - Le Bouscat R
Blanche n°3/3
Etude de faisabilité du réseau communautaire de TCSP
juillet 2004
500 m


- L'existant**
 Localisation des poches de stationnement actuelles
- Les impacts**
-  Maintien de l'offre de stationnement incompatible avec le TCSP
 -  Maintien de l'offre de stationnement au détriment des itinéraires cyclo-piétonniers ou des voies de circulation
 -  Implantation du TCSP sans impact majeur sur l'offre de stationnement actuelle

Les impacts sur les modes doux cyclables - Le Bouscat R planche n°1/3




Étude de faisabilité du réseau communautaire de TCSP
juillet 2004

500 m



l'existant

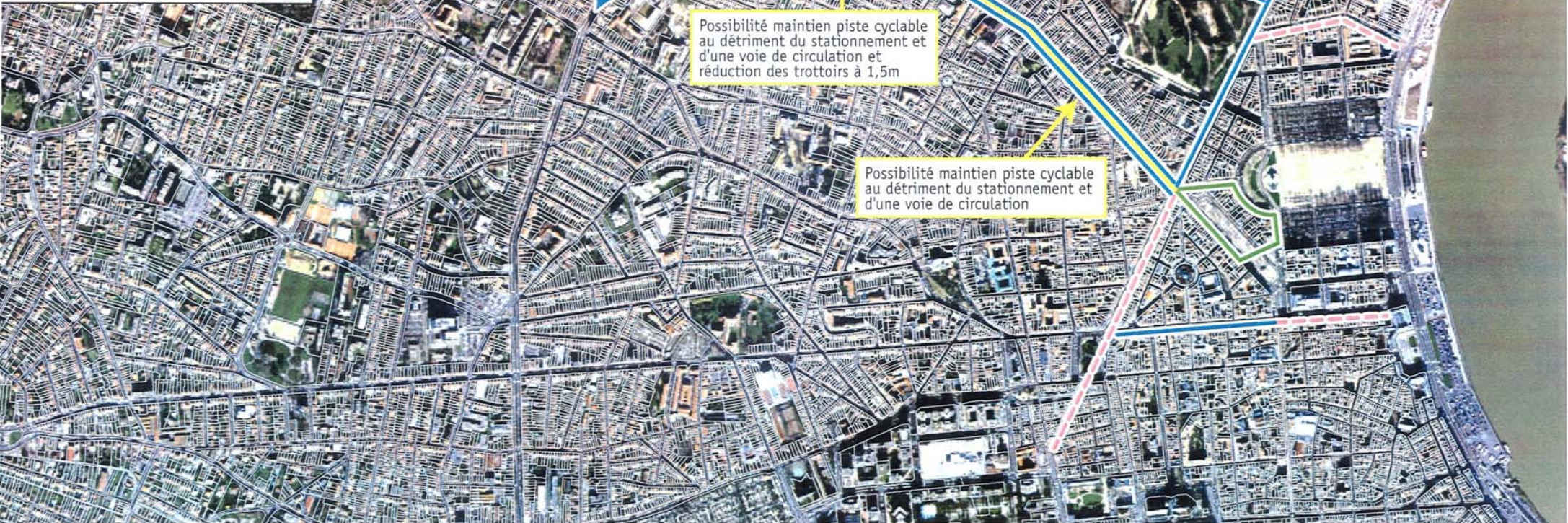
 Bande et piste cyclable existante

Les impacts

-  Trottoir étroit, piste/bande cyclable impossible dans l'emprise actuelle
-  Maintien piste/bande cyclable au détriment du stationnement ou des voies de circulation dans l'emprise actuelle
-  Itinéraire cyclo-piétonnier compatible avec l'insertion d'un TCSP dans l'emprise actuelle

Les projets

-  Les projets cyclables (Schéma Directeur des Itinéraires Cyclables)
-  Itinéraire majeur piétons et deux roues (projet de territoire)





Les impacts sur les modes doux Eysines - Le Bouscat R planche n°2/3


Étude de faisabilité du réseau communautaire de TCSP
juillet 2004


0 500 m


L'existant

 Bande et piste cyclable existante

Les impacts


 Trottoir étroit, piste/bande cyclable impossible dans l'emprise actuelle

 Maintien piste/bande cyclable au détriment du stationnement ou des voies de circulation dans l'emprise actuelle

 Itinéraire cyclo-piétonnier compatible avec l'insertion d'un TCSP dans l'emprise actuelle

Les projets

 Les projets cyclables (Schéma Directeur des Itinéraires Cyclables)

 Itinéraire majeur piétons et deux roues (projet de territoire)



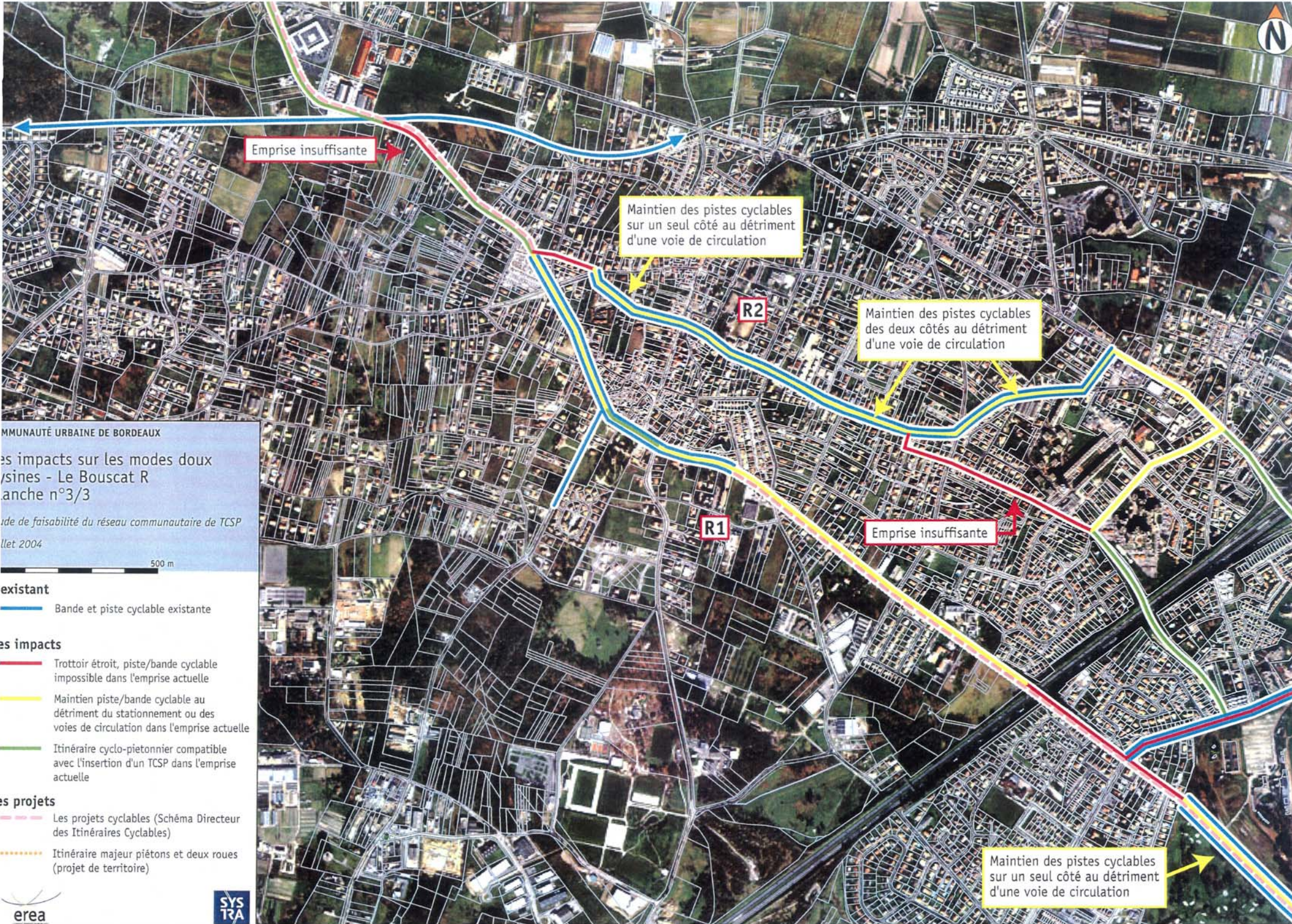
Maintien des pistes cyclables
au détriment du stationnement
et du terre plein central

R2

R1

Maintien des pistes cyclables
sur un seul côté au détriment
d'une voie de circulation

Emprise insuffisante



Emprise insuffisante

Maintien des pistes cyclables sur un seul côté au détriment d'une voie de circulation

Maintien des pistes cyclables des deux côtés au détriment d'une voie de circulation

R2

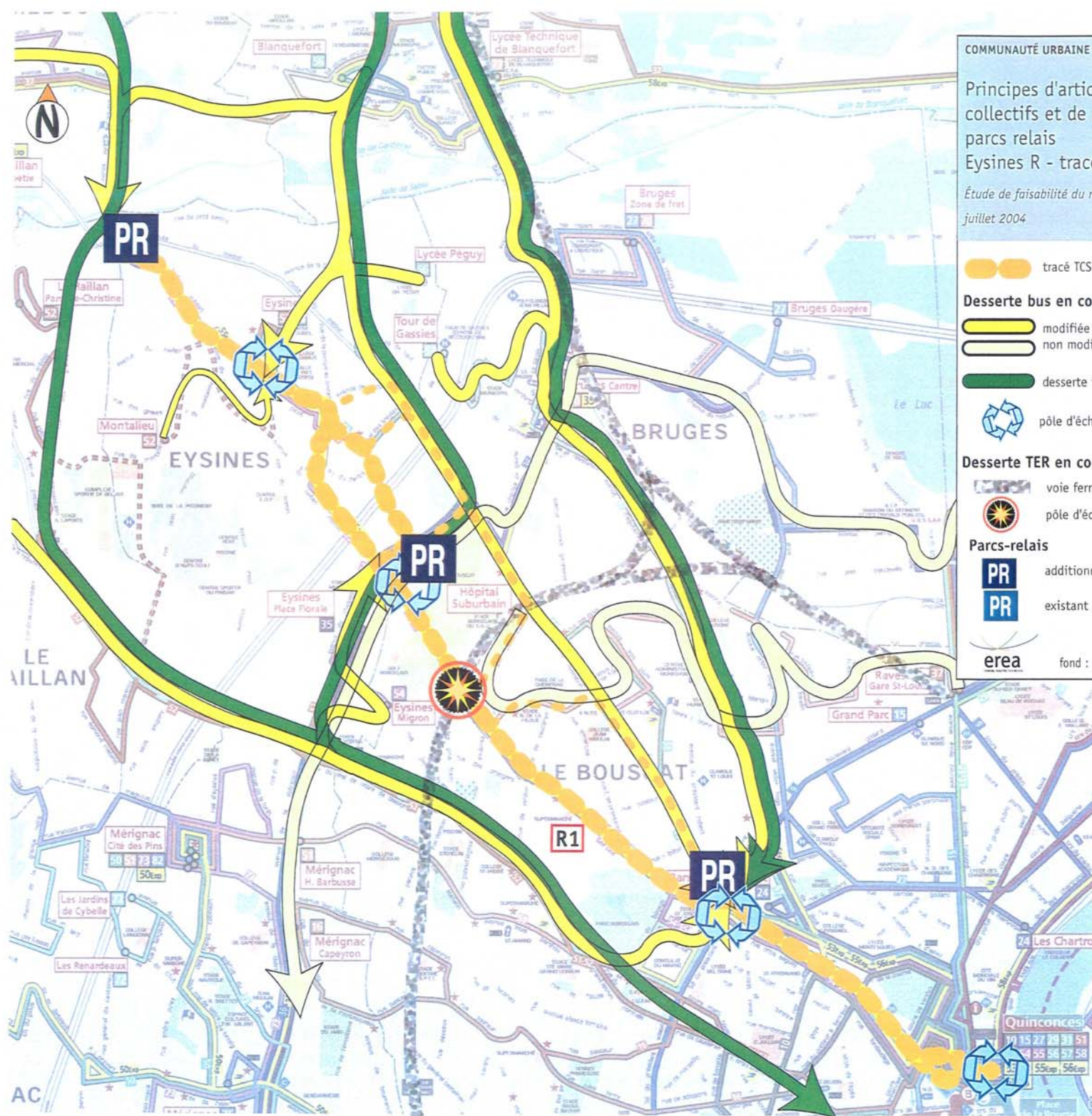
R1

Emprise insuffisante

Maintien des pistes cyclables sur un seul côté au détriment d'une voie de circulation

COMMUNAUTÉ URBAINE DE BORDEAUX
 Impacts des TCSP sur les modes doux
 Le Bouscat R
 Branche n°3/3
 Aide de faisabilité du réseau communautaire de TCSP
 Juillet 2004

- État existant**
- Bande et piste cyclable existante
- Impacts**
- Trottoir étroit, piste/bande cyclable impossible dans l'emprise actuelle
 - Maintien piste/bande cyclable au détriment du stationnement ou des voies de circulation dans l'emprise actuelle
 - Itinéraire cyclo-piétonnier compatible avec l'insertion d'un TCSP dans l'emprise actuelle
- Projets**
- Les projets cyclables (Schéma Directeur des Itinéraires Cyclables)
 - Itinéraire majeur piétons et deux roues (projet de territoire)



COMMUNAUTÉ URBAINE DE BORDEAUX

Principes d'articulation des transports collectifs et de positionnement des parcs relais
Eysines R - tracé R1

*Étude de faisabilité du réseau communautaire de TCSP
juillet 2004*

-  tracé TCSP étudié
- Desserte bus en contact avec le tracé étudié**
 -  modifiée
 -  non modifiée
 -  desserte interurbaine
 -  pôle d'échange bus / TCSP
- Desserte TER en contact avec le tracé étudié**
 -  voie ferrée
 -  pôle d'échange TER / TCSP
- Parcs-relais**
 -  additionnel
 -  existant ou prévu en phase 2

 fond : plan du réseau TBC 2004 

Principes d'articulation des transports collectifs et de positionnement des parcs relais
Eysines R - tracé R2

Étude de faisabilité du réseau communautaire de TCSP
juillet 2004

 tracé TCSP étudié

Desserte bus en contact avec le tracé étudié

 modifiée

 non modifiée

 desserte interurbaine



pôle d'échange bus / TCSP

Desserte TER en contact avec le tracé étudié



voie ferrée



pôle d'échange TER / TCSP

Parcs-relais



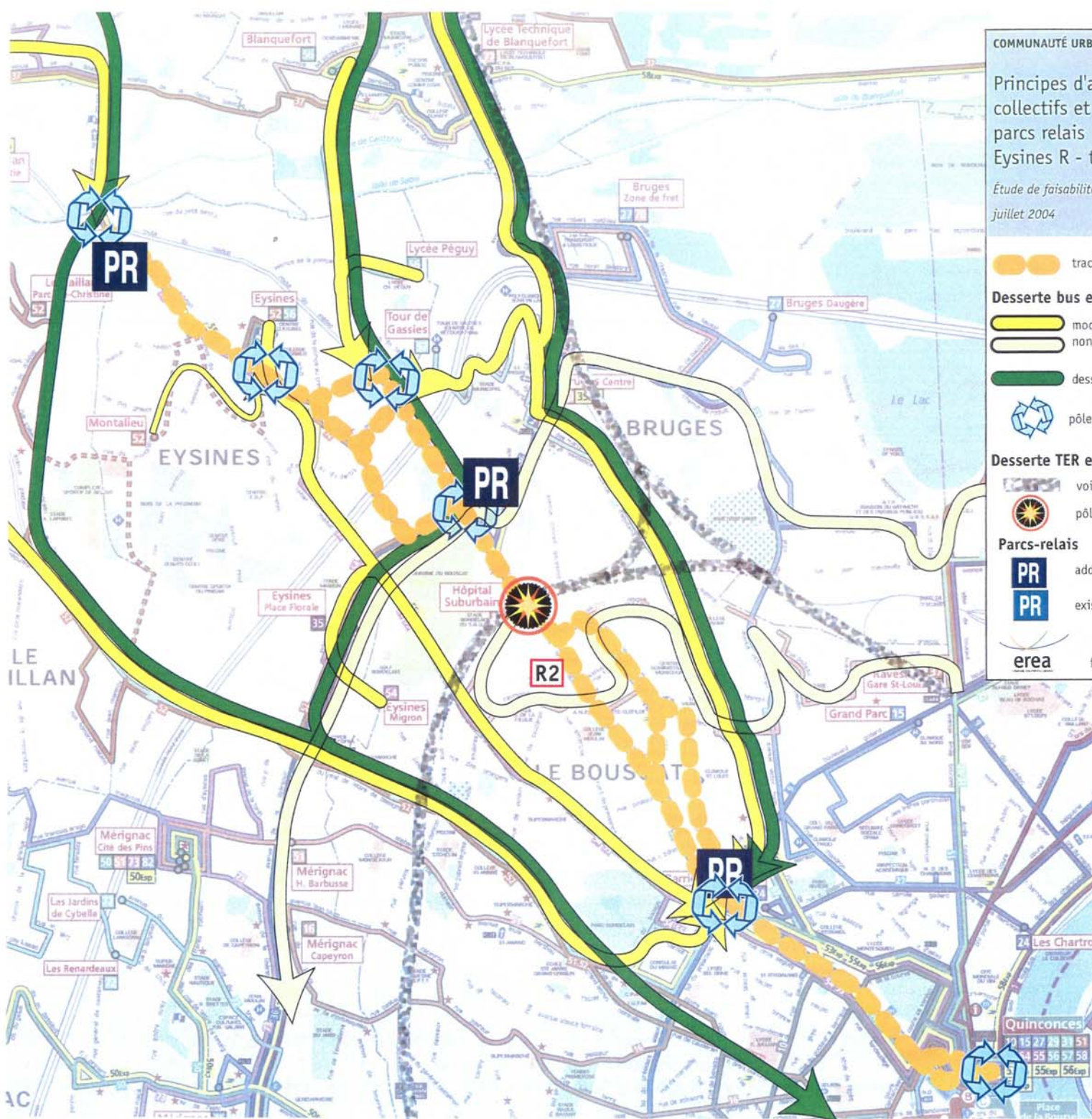
additionnel



existant ou prévu en phase 2



fond : plan du réseau TBC 2004








CARTES DE SYNTHESE

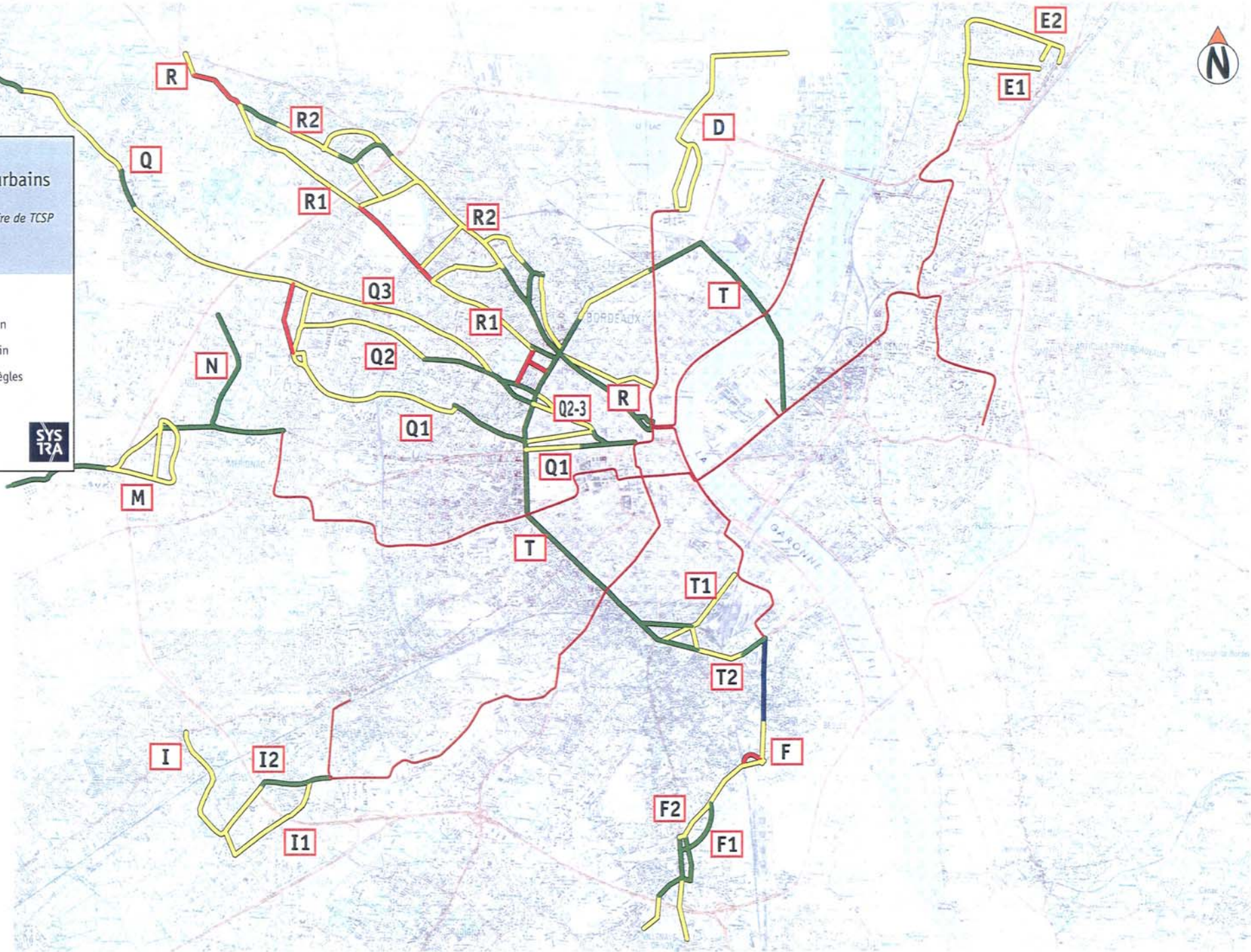
1. SYNTHESE DES ENJEUX URBAINS
2. SYNTHESE DES DIFFICULTES D'INSERTION ET DES IMPACTS
3. PROPOSITIONS DU GROUPEMENT D'ETUDES QUANT AU PROJET LE PLUS PERTINENT PAR CORRIDOR

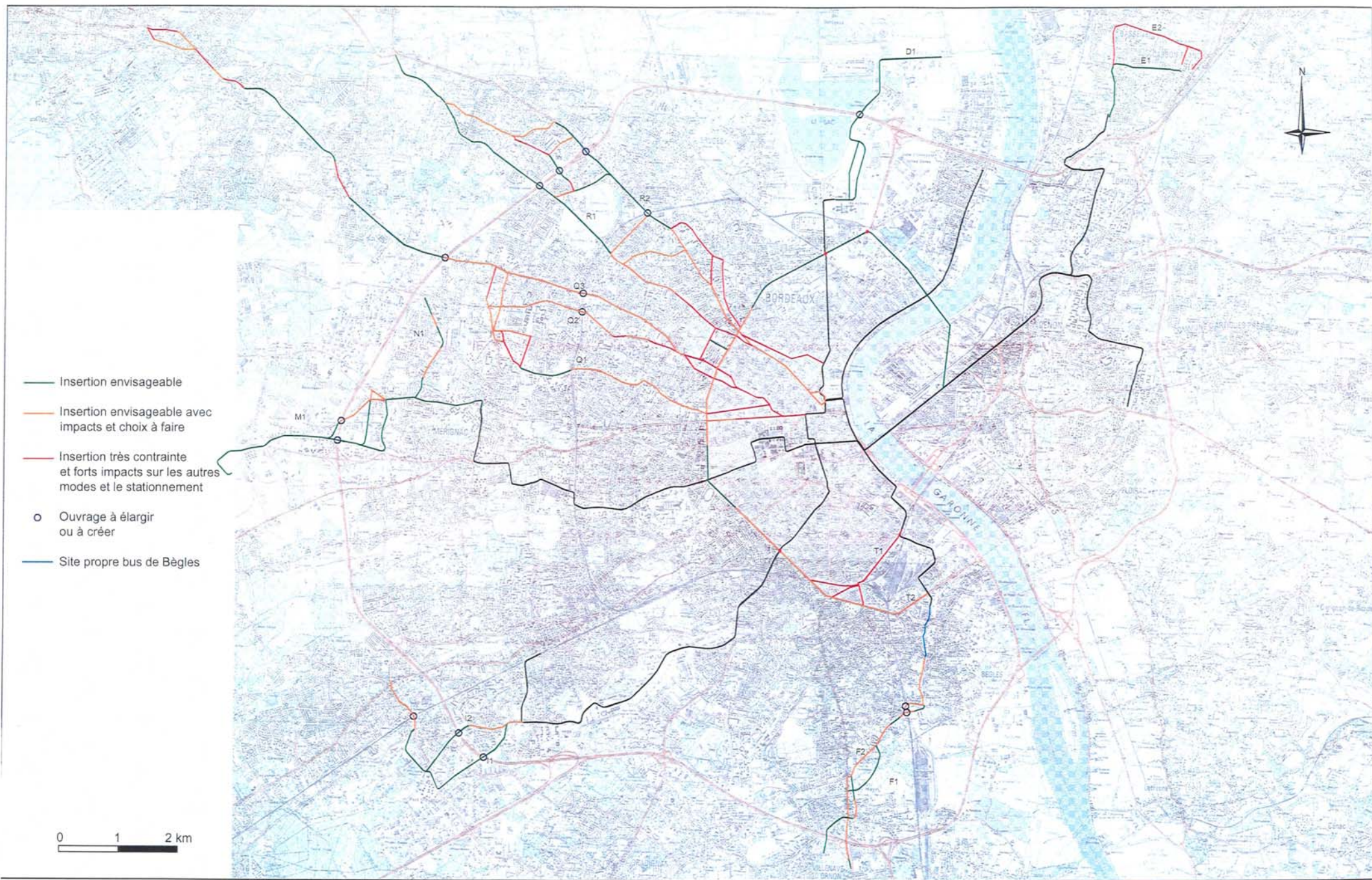
COMMUNAUTÉ URBAINE DE BORDEAUX

Synthèse générale - enjeux urbains

de faisabilité du réseau communautaire de TCSP
septembre 2004

-  desserte d'intérêt urbain fort
-  desserte d'intérêt urbain moyen
-  desserte de faible intérêt urbain
-  projet de site propre bus de Bègles
-  tramway phases 1 et 2





Réf : 3935/PLT/BDX/245-04
 Edition 2
 Août 2004
 synthese.dwg

ETUDE DE FAISABILITE DES EXTENSIONS DU RESEAU TCSP
 DE L'AGGLOMERATION BORDELAISE (3ème Phase)
 Analyse des difficultés d'insertion et des configurations futures possibles

Synthèse des difficultés d'insertion et des impacts sur les autres modes

