

Site 9 : Eysines – ZAC Cares et Cantinolle, élargie -

Observations de terrain : Juin 2012

Photographies : SOLENVIE

En bordure de la « vallée maraîchère », une vaste zone d'urbanisation diffuse, d'anciennes parcelles agricoles en déprise avec des friches, de quelques vignes, parcs et jardins, qui comporte de faibles superficies de zone humide. Elle est localisée dans le bassin versant des jalles d'Eysines et du Taillan, en majorité en dehors de l'enveloppe territoriale des ZH du Sage de l'estuaire.

Des espèces envahissantes sont présentes dans cet espace, notamment l'ailanthe.





*D'anciennes cressonnières encore en eau hébergent des espèces végétales amphibies, des roseaux (*Phragmites australis*) et des massettes (*Typha angustifolia*), ainsi que des espèces animales (amphibiens, odonates,...)*



La zone humide ZH9 n° 1 est située dans la partie basse d'un pré, proche des cressonnières, La ZH9 n°2, est également localisée dans une prairie.

*La ZH 9 n°3 est située dans un espace remanié, compris entre les voies, au nord-ouest. La végétation dominante y est composée de roseaux (*Phragmites australis*) et de joncs, permettant d'identifier cette zone comme humide.*



Détermination/délimitation des Zones Humides des secteurs

Elle repose sur des sondages pédologiques pour 2 des ZH et principalement sur la végétation (zone avec des joncs et roseaux) pour la 3^{ème}.

Les types de sols observés d'après la classification « geppa 81 modifiée » sont : Vlc1, Vlc2, Vld et CP. Parmi les sols « non humides », figure le type Illc.

La surface totale des 3 zones humides est d'environ 1 ha.

Evaluation/ Fonctionnalités

Typologie SDAGE : 10 (zones humides de plaine)

Typologie SAGE : 10 (prairie humide),

Typologie étude Interagences :

- ZH5 : prairies humides

Fonctions		Intérêt potentiel (types 4 et 5)	Evaluation du site 9
F1	Expansion crues		Très faibles surfaces, très faibles rôles
F2	Régulation débits étiage		Très faibles surfaces, très faibles rôles
F3	Recharge nappe		
F4	Recharge débit solide		
F5	Régulation nutriments		Très faibles surfaces, très faibles rôles
F6	Rétention toxiques		Très faibles surfaces, très faibles rôles
F7	Interception MES		Très faibles surfaces, très faibles rôles
F8	Patrimoine naturel		Potentialités pour amphibiens et odonates, des cressonnières voisines

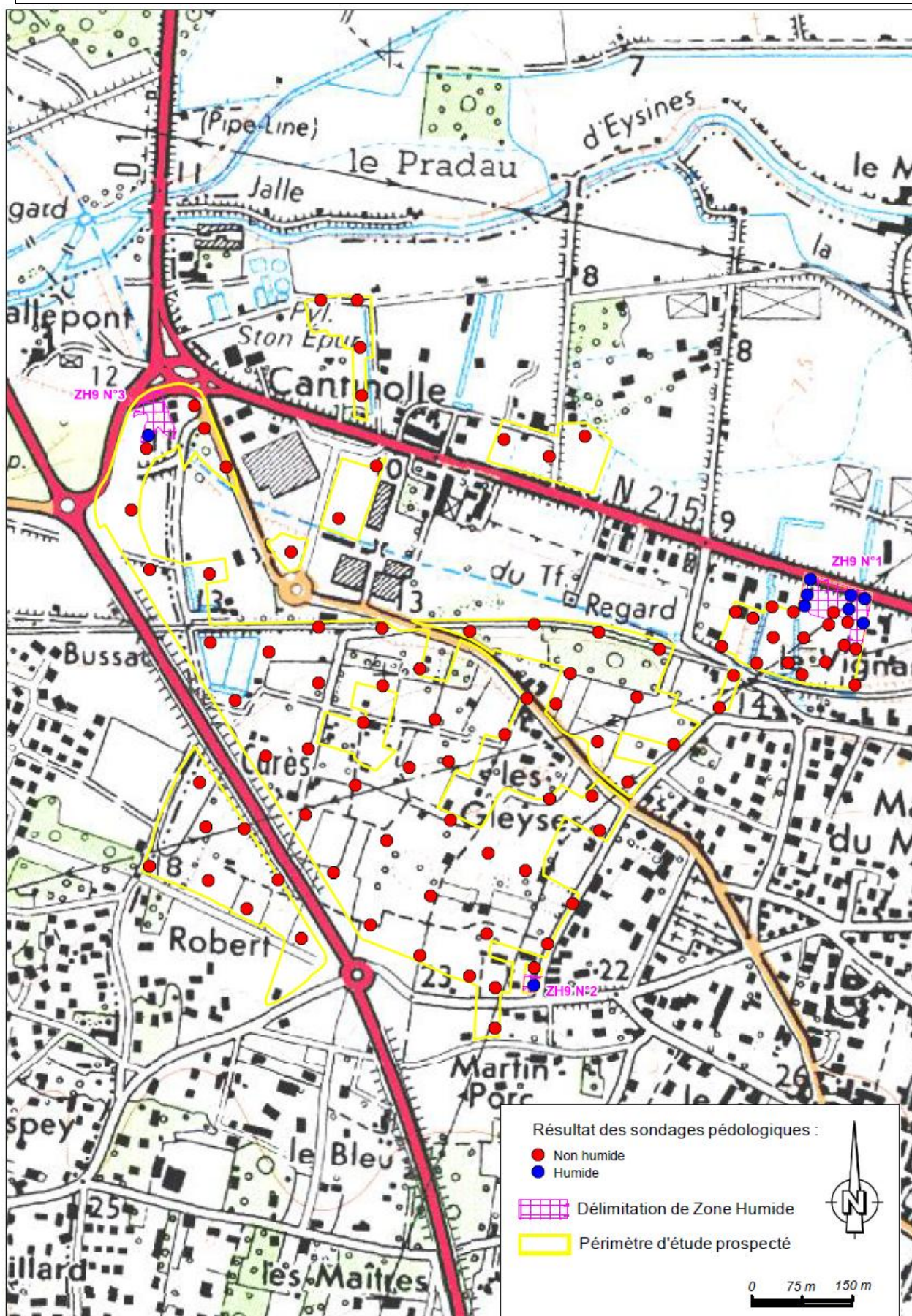
Notons la dispersion des ZH et leur surface réduite (moindre rôle en tant que ZH).

Principaux enjeux écologiques (à préciser dans des études spécifiques), à prendre en compte et valoriser :

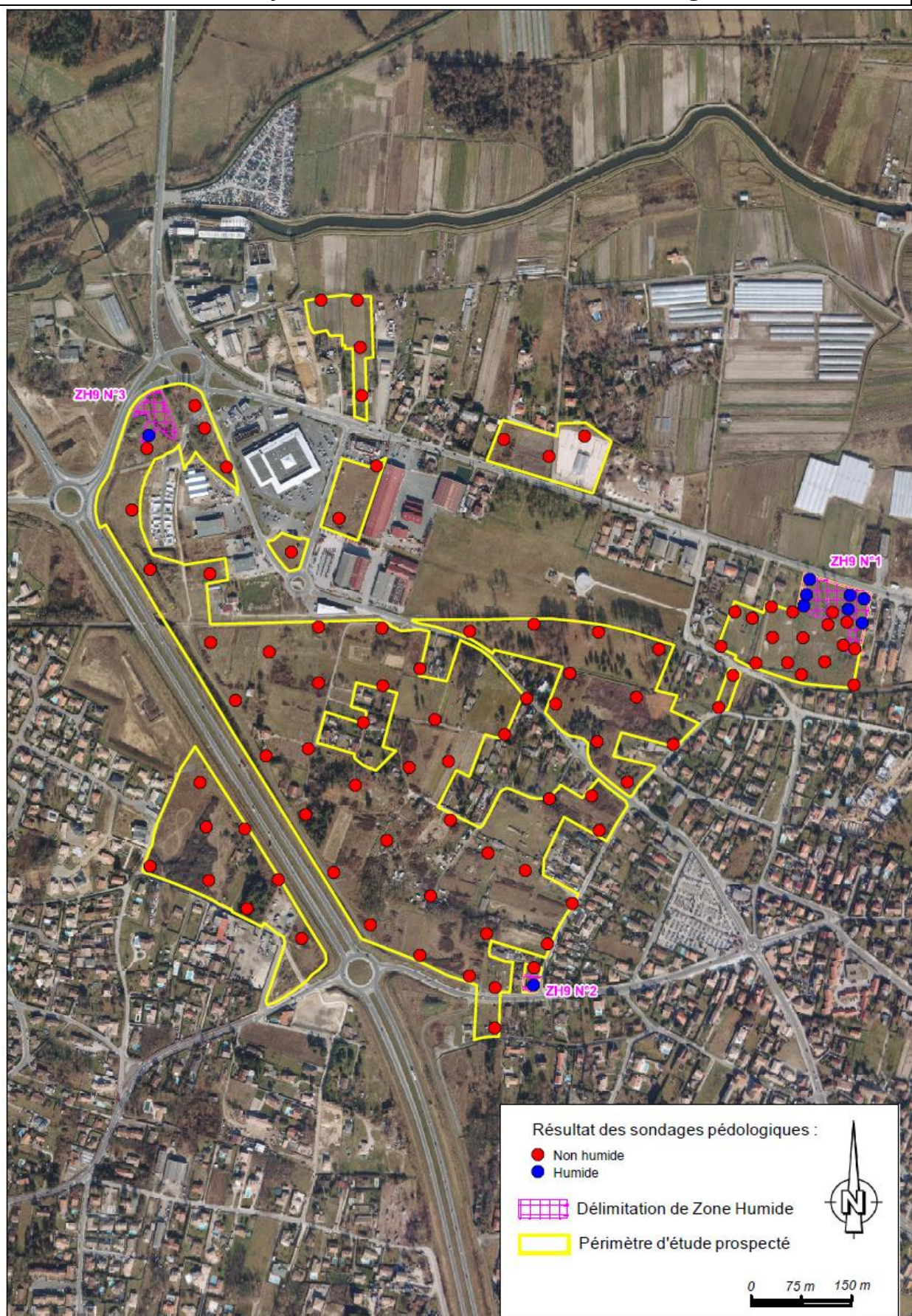
Les zones humides présentes, de très faible superficie et relativement peu marquées (critère sol uniquement sans traduction par le type de végétation dans 2 des cas), déconnectées, possèdent un intérêt patrimonial réduit ; le réseau de fossés et de cressonnières pourrait cependant être valorisé.

Sur le reste de l'espace, de petits bosquets, des arbres isolés, la végétation d'ajoncs, la présence de ronces, de buissons de prunellier ou d'aubépine, de rangées de vigne peut attirer certaines espèces animales présentant un intérêt (territoire de chasse ou gîte pour les chiroptères, passereaux des milieux buissonneux, ...).

Site 9 : Eysines – ZAC Cares et Cantinolle, élargie -



Site 9 : Eysines – ZAC Cares et Cantinolle, élargie -



Sources : scan 25 et photo aérienne CUB

49