

Extension Terre Neuve / Terre Sud

VOIE DOUBLE

Le plan général des travaux n'a qu'une valeur schématique

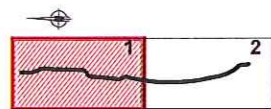
VU pour être annexé à l'arrêté
 préfectoral du 20 MARS 2014
 Le Préfet,

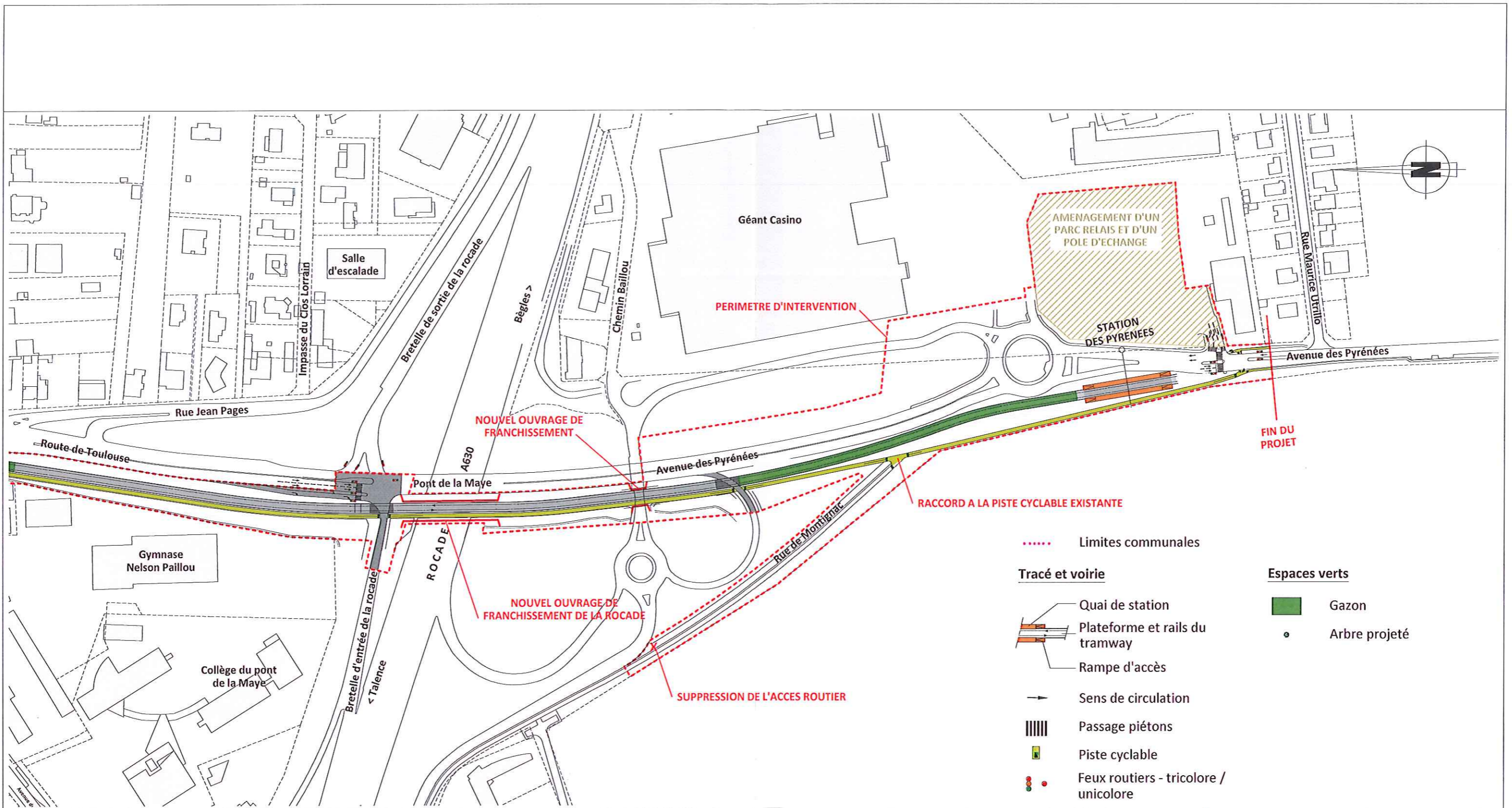
Echelle : 1 / 2 500
 0 25m 50m

Pour le Préfet,
 Le Secrétaire Général

Jean-Michel BEDECARRAX

PLAN GENERAL DES TRAVAUX





VOIE DOUBLE

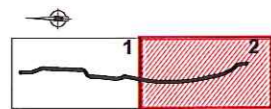
Le plan général des travaux n'a qu'une valeur schématique

VU pour être annexé à l'arrêté
 préfectoral du 20 MARS 2014
 Le Préfet,

Pour le Préfet,
 Le Secrétaire Général

Jean-Michel BEDECARRAX

Echelle : 1 / 2 500
 0 25m 50m



PLAN GENERAL DES TRAVAUX