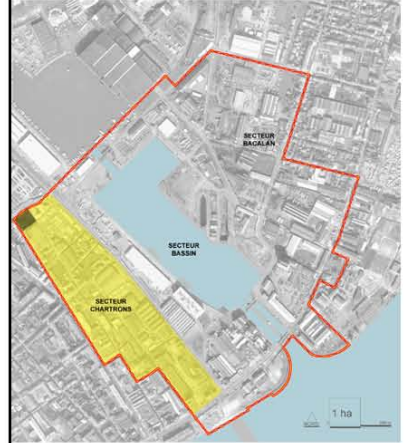
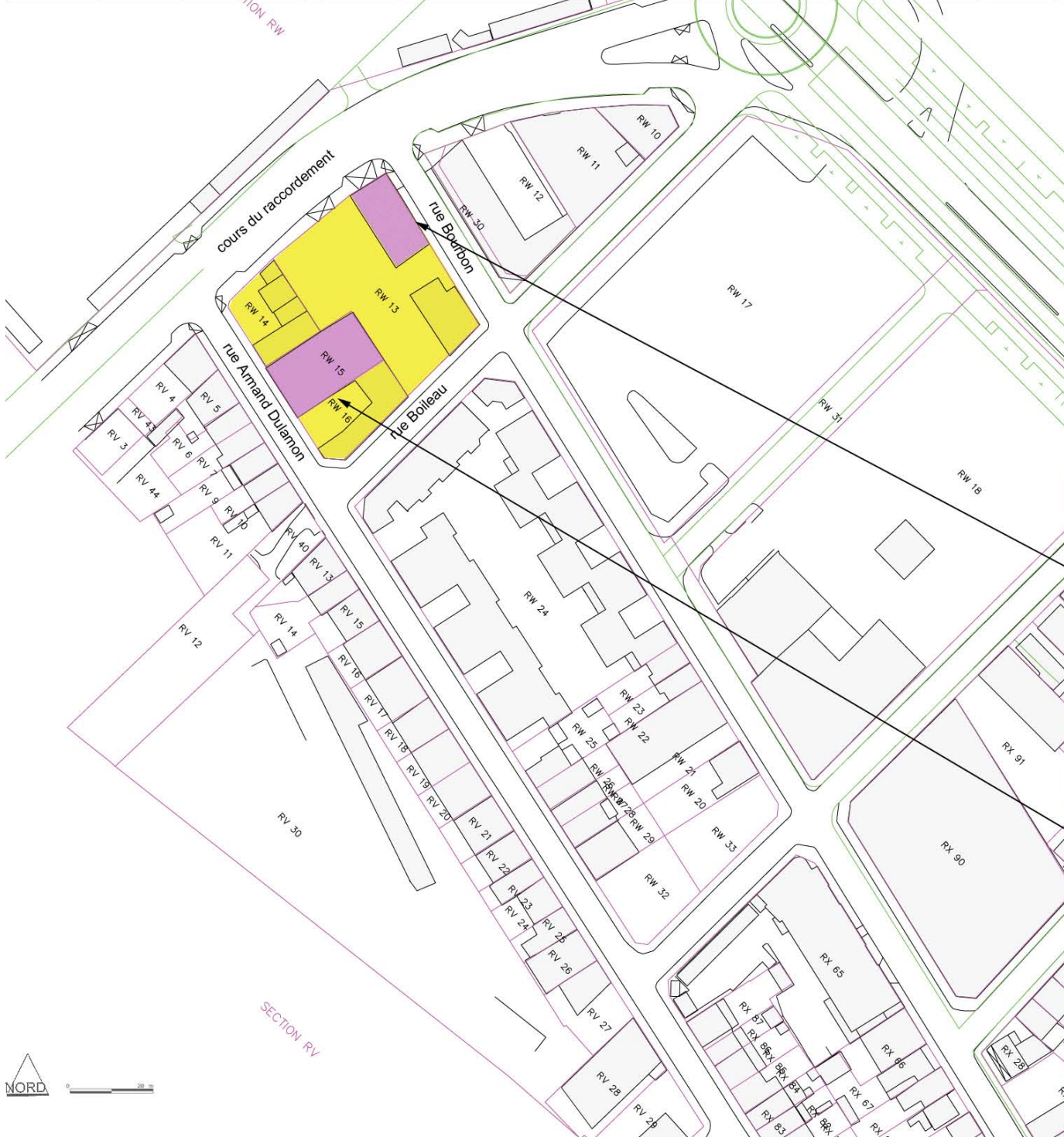


SECTEUR	ILOTS	SECTION	CADASTRE	SURFACE	Edifice remarquable	ADRESSE	Propriétaire	Niveaux	SHON estimée
CHARTRONS	CH 7			2285 m ²					
		RW 13		1303	Eglise en pierre	180 rue Bourbon	Eglise Pentecoste unie		200 m ²
		RW 15		355	Maison + entrepôts	53 rue Armand Dulamon	Privé Mr Le Cloerec	R+1	240m ² +235 m ²



SECTEUR 1 CHARTRONS
ILOT 7
CH 7

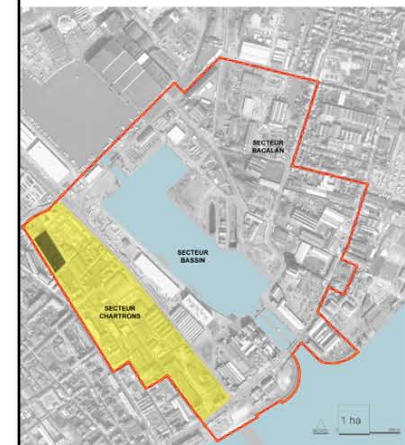


- EMPRISE CESSIBLE PROJET
- FOND D'ILOT EXISTANT
- BAT REMARQUABLE 1: Valeur patrimoniale
- BAT REMARQUABLE 2: transformable
- BAT REMARQUABLE 3: Intérêt relatif
- BAT STRUCTURANT NEUF

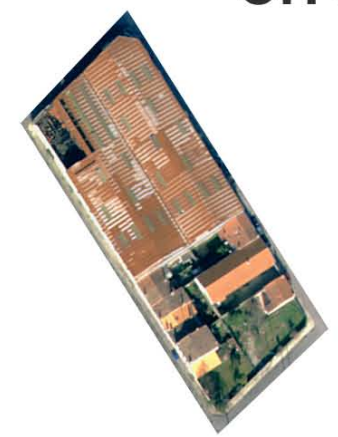
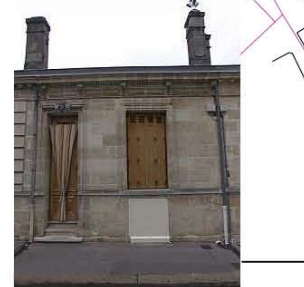
BORDEAUX
"ZAC LUCIEN FAURE - BACALAN"

FICHE DE CONNAISSANCE DU SITE
Février 2005

SECTEUR	ILOTS	SECTION	CADASTRE	SURFACE	Edifice remarquable	ADRESSE	Propriétaire	Niveaux	SHON estimée
CHARTRONS	CH 8			6075 m ²					
		RW	20	262	Maison pierre	140 rue Bourbon	Privé	R+1	160 m ²
		RW	22	126	Maison pierre	146 rue Bourbon	Privé Mr Dubertrand	RDC	50 m ²
		RW	23	131	Maison pierre	148 rue Bourbon	Privé Mme Ospital	RDC	50 m ²
		RW	24	3623	Maisons neuves	rues Bourbon-A.Dulamon-Boileau	HLM Clairienne	R+1/R+2	3932 m ²
		RW	25	262	Maison pierre (groupement)	35-35b-35t rue Armand Dulamon	Privé	RDC+cave	126 m ²
		RW	26	120	Maison pierre (groupement)	33 rue Armand Dulamon	Société Dulamon	RDC+cave	140 m ²
		RW	27	101	Maison pierre (groupement)	31 rue Armand Dulamon	Privé	RDC+cave	96 m ²
		RW	28	119	Maison pierre (groupement)	29 rue Armand Dulamon	Privé Mr Eon	RDC+cave	128 m ²
		RW	29	186	Maison pierre (groupement)	27 rue Armand Dulamon	Privé Mr Exposito	R+1+cave	294 m ²



SECTEUR 1 CHARTRONS
 ILOT 8
CH 8

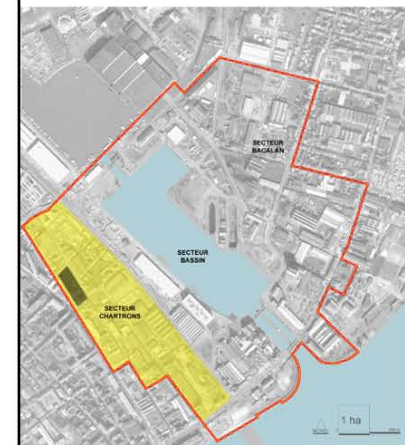


- EMPRISE CESSIBLE PROJET FOND D'ILOT EXISTANT
- BAT REMARQUABLE 1: Valeur patrimoniale
- BAT REMARQUABLE 2: transformable
- BAT REMARQUABLE 3: Intérêt relatif
- BAT STRUCTURANT NEUF

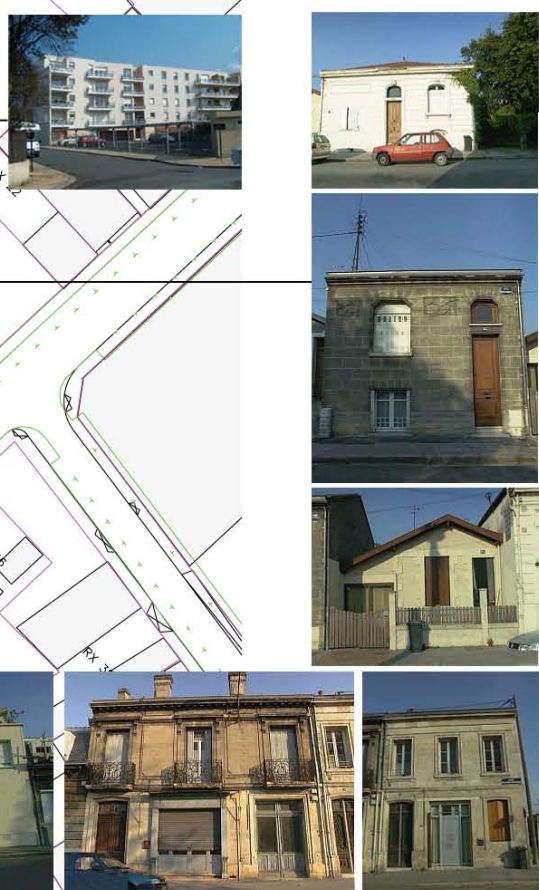
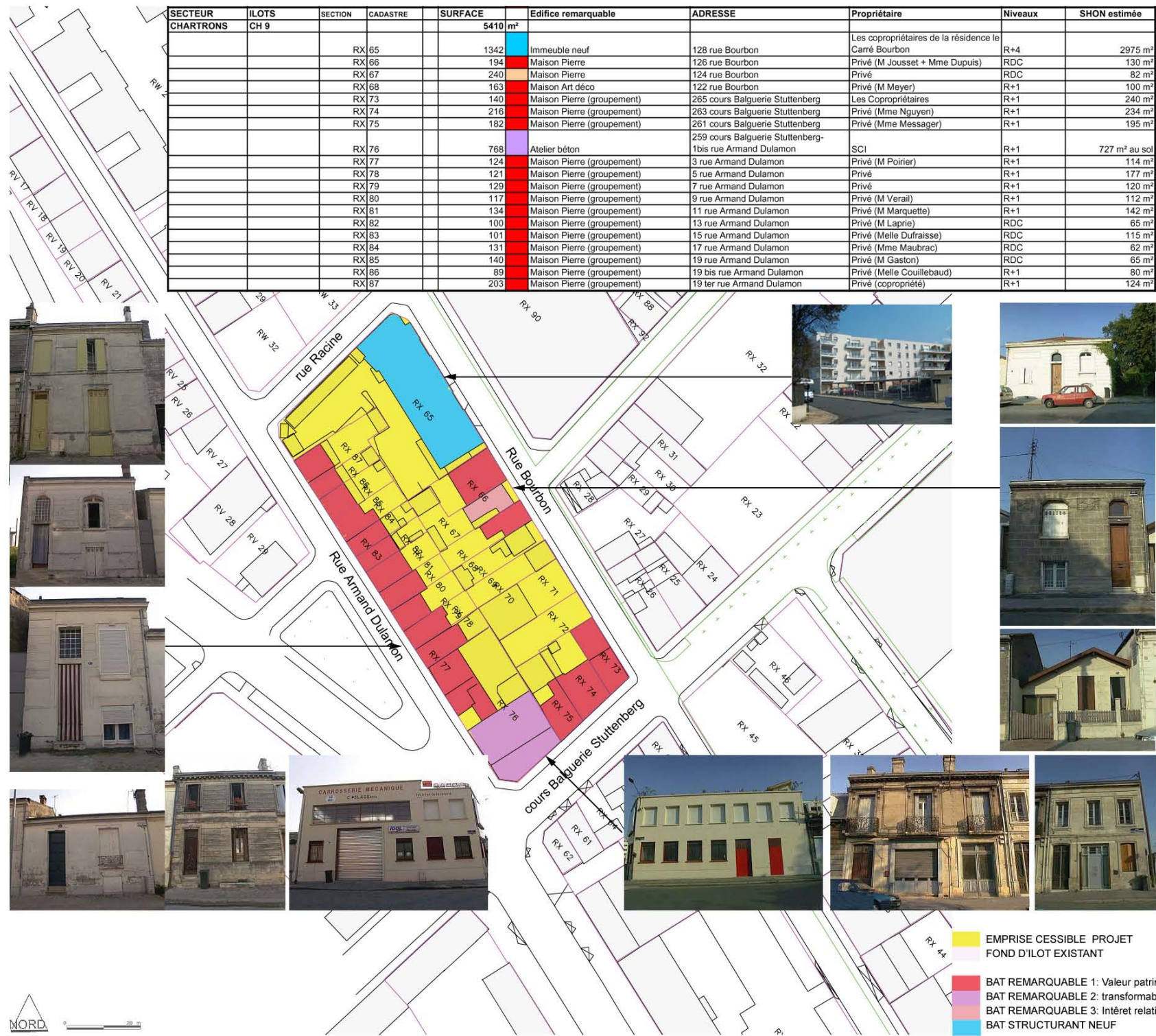
BORDEAUX
 "ZAC LUCIEN FAURE - BACALAN"

FICHE DE CONNAISSANCE DU SITE
 Février 2005

SECTEUR	ILOTS	SECTION	CADASTRE	SURFACE	Edifice remarquable	ADRESSE	Propriétaire	Niveaux	SHON estimée
CHARTRONS	CH 9			5410 m ²					
		RX 65		1342	Immeuble neuf	128 rue Bourbon	Les copropriétaires de la résidence le Carré Bourbon	R+4	2975 m ²
		RX 66		194	Maison Pierre	126 rue Bourbon	Privé (M Jousset + Mme Dupuis)	RDC	130 m ²
		RX 67		240	Maison Pierre	124 rue Bourbon	Privé	RDC	82 m ²
		RX 68		163	Maison Art déco	122 rue Bourbon	Privé (M Meyer)	R+1	100 m ²
		RX 73		140	Maison Pierre (groupement)	265 cours Balguerie Stutzenberg	Les Copropriétaires	R+1	240 m ²
		RX 74		216	Maison Pierre (groupement)	263 cours Balguerie Stutzenberg	Privé (Mme Nguyen)	R+1	234 m ²
		RX 75		182	Maison Pierre (groupement)	261 cours Balguerie Stutzenberg	Privé (Mme Messenger)	R+1	195 m ²
		RX 76		768	Atelier béton	259 cours Balguerie Stutzenberg-1bis rue Armand Dulamon	SCI	R+1	727 m ² au sol
		RX 77		124	Maison Pierre (groupement)	3 rue Armand Dulamon	Privé (M Poirier)	R+1	114 m ²
		RX 78		121	Maison Pierre (groupement)	5 rue Armand Dulamon	Privé	R+1	177 m ²
		RX 79		129	Maison Pierre (groupement)	7 rue Armand Dulamon	Privé	R+1	120 m ²
		RX 80		117	Maison Pierre (groupement)	9 rue Armand Dulamon	Privé (M Verail)	R+1	112 m ²
		RX 81		134	Maison Pierre (groupement)	11 rue Armand Dulamon	Privé (M Marquette)	R+1	142 m ²
		RX 82		100	Maison Pierre (groupement)	13 rue Armand Dulamon	Privé (M Laprie)	RDC	65 m ²
		RX 83		101	Maison Pierre (groupement)	15 rue Armand Dulamon	Privé (Melle Dufraisse)	RDC	115 m ²
		RX 84		131	Maison Pierre (groupement)	17 rue Armand Dulamon	Privé (Mme Maubrac)	RDC	62 m ²
		RX 85		140	Maison Pierre (groupement)	19 rue Armand Dulamon	Privé (M Gaston)	RDC	65 m ²
		RX 86		89	Maison Pierre (groupement)	19 bis rue Armand Dulamon	Privé (Melle Couillebaud)	R+1	80 m ²
		RX 87		203	Maison Pierre (groupement)	19 ter rue Armand Dulamon	Privé (copropriété)	R+1	124 m ²



SECTEUR 1 CHARTRONS
 ILOT 9
CH 9



- EMPRISE CESSIBLE PROJET
- FOND D'ILOT EXISTANT
- BAT REMARQUABLE 1: Valeur patrimoniale
- BAT REMARQUABLE 2: transformable
- BAT REMARQUABLE 3: Intérêt relatif
- BAT STRUCTURANT NEUF

BORDEAUX
 "ZAC LUCIEN FAURE - BACALAN"
 FICHE DE CONNAISSANCE DU SITE
 Février 2005